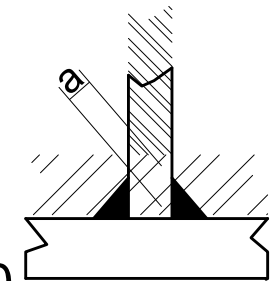


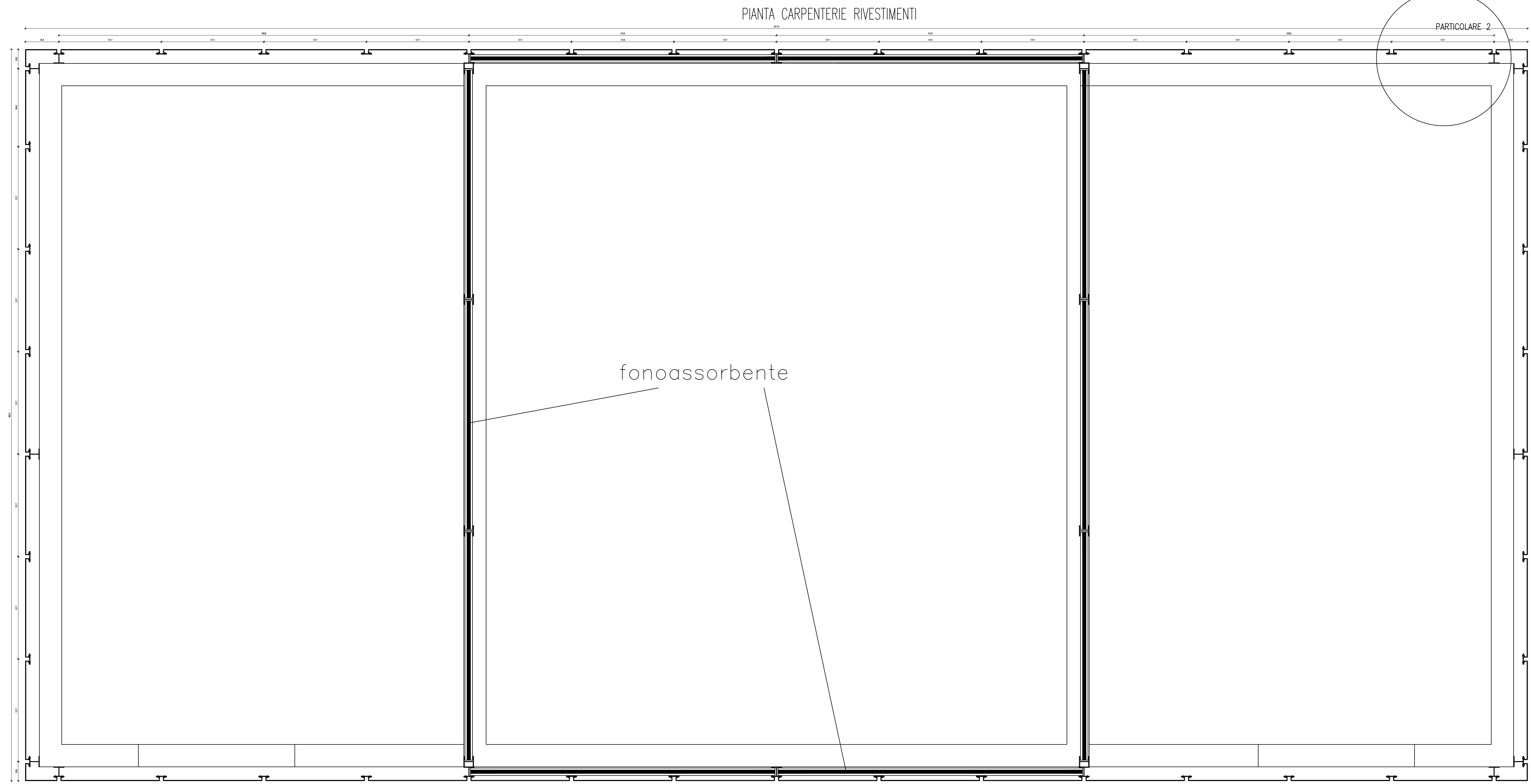
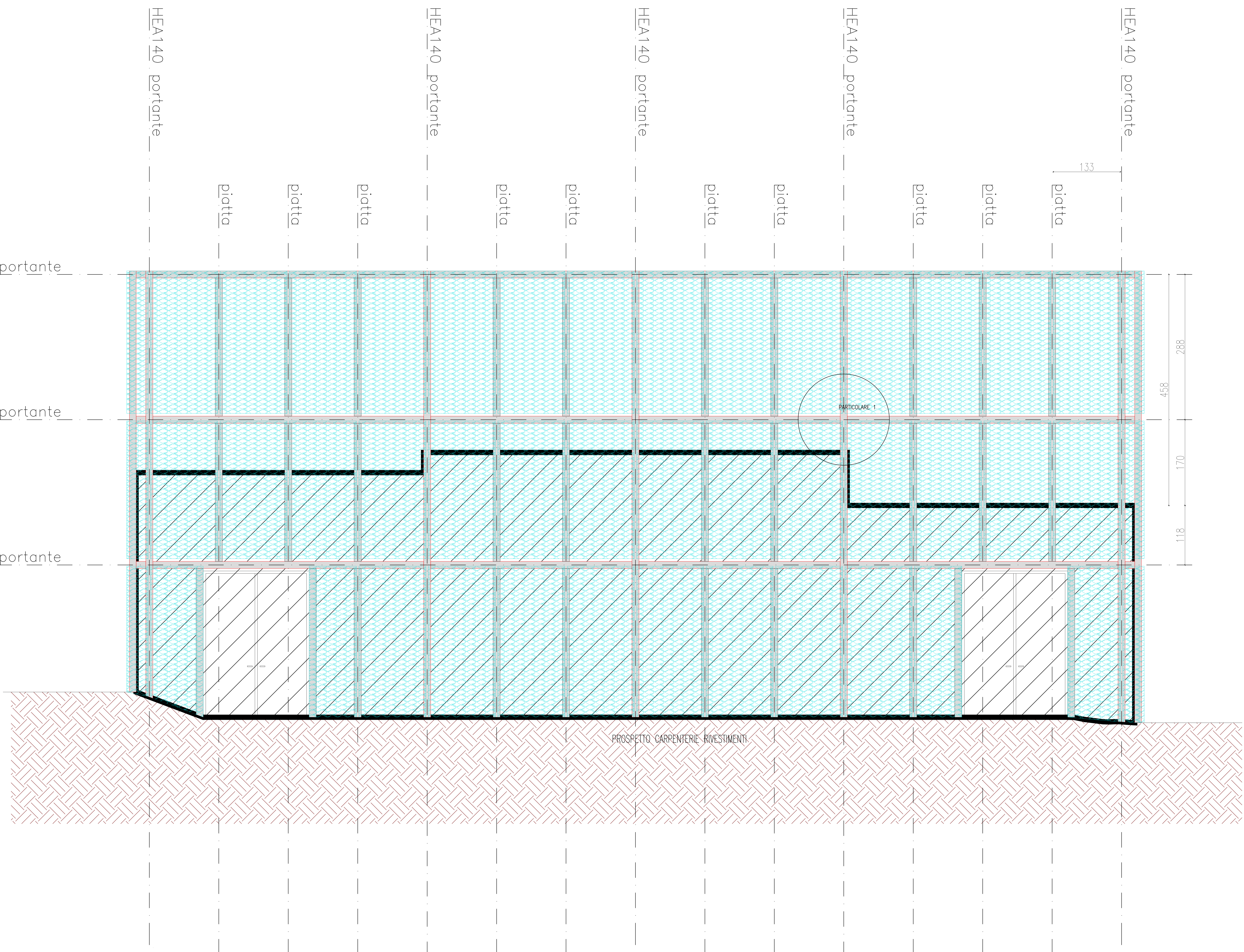
- Secondo UNI EN ISO 1461
- Classe preparazione superfici P1



10x piastra 140mm L=8.85m anteriore  
6x piastra 140mm L=7.60m destra  
6x piastra 140mm L=7.60m sinistra  
10x piastra 140mm L=4.00m posteriore

4x HEA200 L=4.00m torri destra  
4x HEA200 L=4.00m torri sinistra

3x HEA120 L=20.00m anteriore  
3x HEA120 L=8.60m destro  
3x HEA120 L=8.60m sinistro  
2x HEA120 L=20.00m posteriore



 <div> <b>PROVINCIA AUTONOMA DI TRENTO</b>  <b>REGIONE PROVINCIALE OPERE PUBBLICHE</b>  <b>SERVIZIO OPERE CIVILI</b>  <b>UFFICIO PROGETTAZIONE E DIREZIONE LAVORI</b> </div>									
<div>  <div> <b>COMUNE DI TESERO</b>  <b>LAVORI PUBBLICI E AMBIENTE</b> </div> </div>									
<div> <div>  <div> <b>Lavori di adeguamento dello</b>  <b>stadio del fondo a Lago di Tesero</b>  <b>UF3</b> </div> </div> </div>									
<div> <div> <b>PROGETTO ESECUTIVO</b>  <b>STRUTTURE</b> </div> </div>									
<div> <div> <b>STATICA STRUTTURA PORTANTE</b>  <b>RIVESTIMENTO SCAI POMPE E SCAI INTERNA</b> </div> </div>									
BP -900000	C.DG 5380	SCAI 1,25	AREA PROGETTO ELETTRICITA'	SPESARE T	DESTINAZIONE 322	DATA OPERA 01/01/2017	N° OPERA 006	REVISIONE 02	
PROGETTO INTERPRETATO: PROGETTO STRUTTURE: PROGETTO IMPIANTI TERMOTECNICI: STUDIO DI COMPLETIVITA' OPERA: PRESA ACQUA			PROGETTO EMANUELE T.		INVI-11 DIRIGENTE				
Ing. <b>Giordano FARINA</b>			Ing. <b>Renato COSER</b>			Ing. <b>Marco GELMINI</b>			
Ing. <b>Mirko DEMOZZI</b>			Ing. <b>Sebastian GILMOZZI</b>			INVI-11 DIRETTORE DELL'UFFICIO arch. <b>Silvano TOMASELLI</b> IL COORDINATORE DEL GRUPPO DI PROGETTO Ing. <b>Gabriele DEVIGLI</b>			
Ing. <b>Fabio GANZ</b>			Ing. <b>Matteo GIULIANI</b>			RELAZIONE AGRICOLA tec. <b>Lucrezio TOMASELLI</b> RELAZIONE FORESTALE dott. <b>Enrico TONEZZER</b>			
N° PROGETTO: ET-322-000_STATICA_STRUTTURA_RIVESTIMENTO_SCAI_REVIZE DATA REVISIONE: <b>GIUGNO 2024</b>									