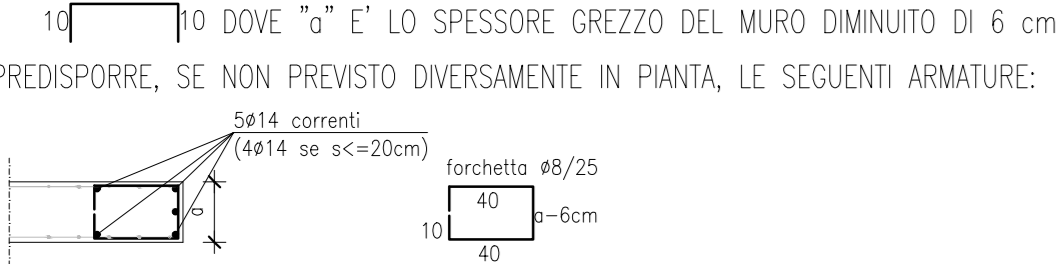


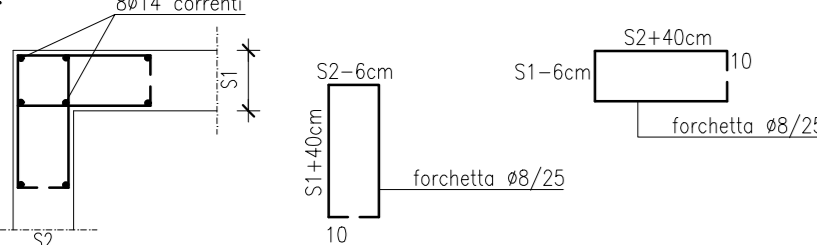
LE BARRE VERTICALI VANNO FATTE SPORGERE PER 60 DIAMETRI (CON MINIMO DI 50cm) RISPETTO ALLA RIPRESA DI GETTO. DOVE IL MURO TERMINA CHIUDERE LE BARRE CON GANCIO DI 15cm. (BARRE VERTICALI CHE NON PROSEGONO)

- I MURI SONO ARMATI CON MAGLIA MINIMO #8/20x20, A CUI LE ARMATURE EVIDENZIANE IN PANTA SONO DA INVENIERE INTEGRATIVE.
- LE RETI VANNO FATTE SPORGERE PER 1 E 1/2 MAGLIE RISPETTO ALLA RIPRESA DEL GETTO.
- TUTTE LE DOPPIE RETI NEI MURI VANNO COLLEGATE CON 6 DISTANZIATORI #5/mq DELLA FORMA SEGUENTE:

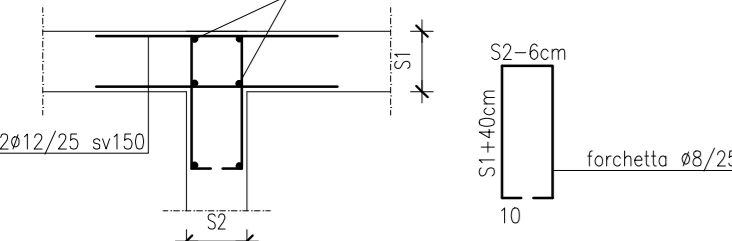


- INCRECI FRA MURI: SALVO DIVERSA INDICAZIONE, LE SEGUENTI ARMATURE INTEGRATIVE:

—INCRECI A ELLE:



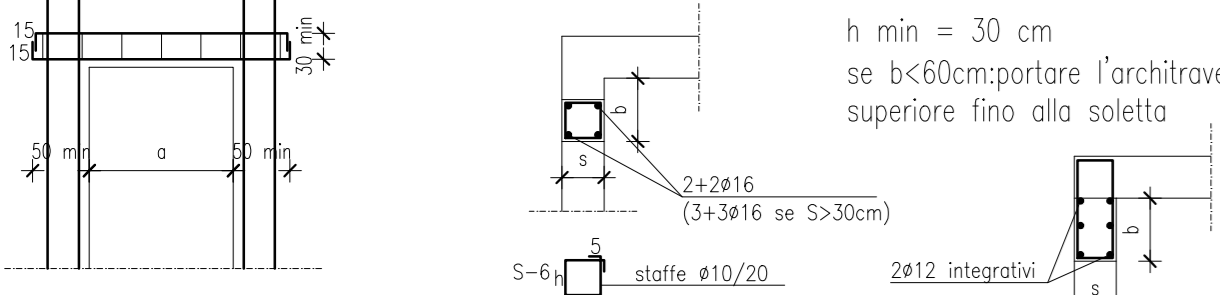
—INCRECI A T:



- FORI : SALVO DIVERSA INDICAZIONE, PREVEDERE LE SEGUENTI ARMATURE INTEGRATIVE:

ARCHITRAVATE

h min = 30 cm
se b<60cm:portare l'architrave superiore fino alla soletta



PRESCRIZIONI

- Materiali:
 - caratteristiche dei calcestruzzi (conformi ad UNI-EN 206-1 2001):

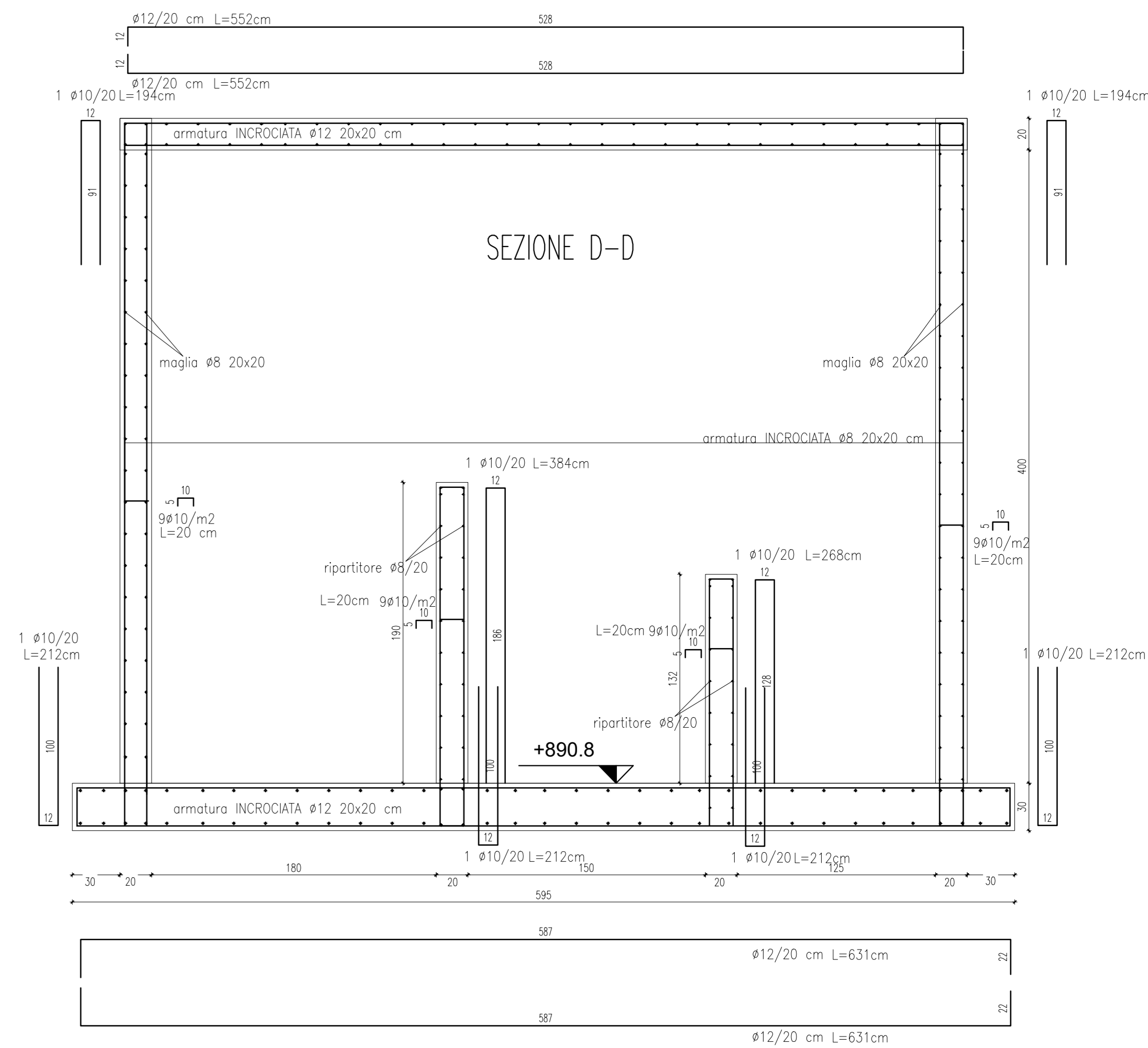
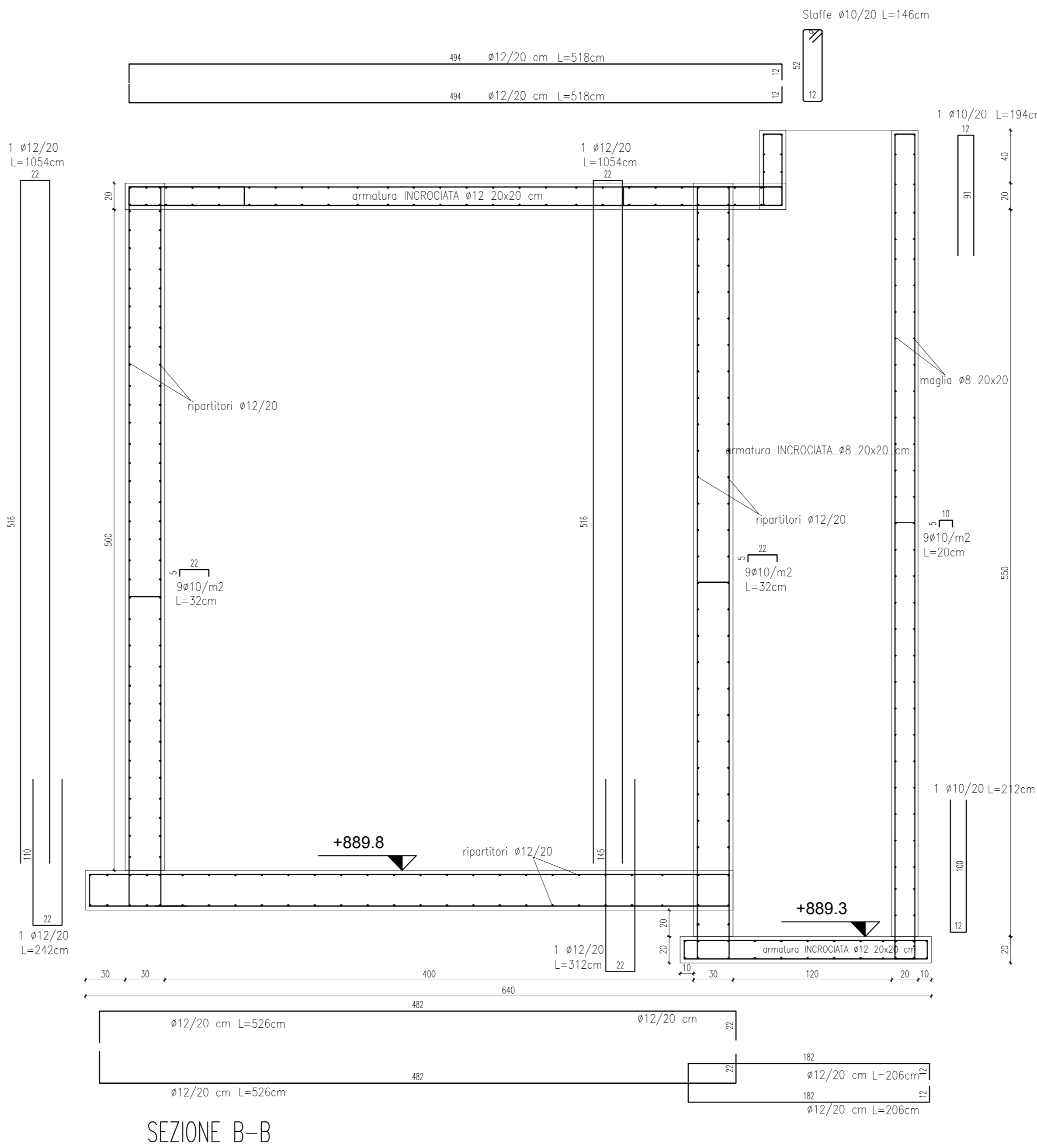
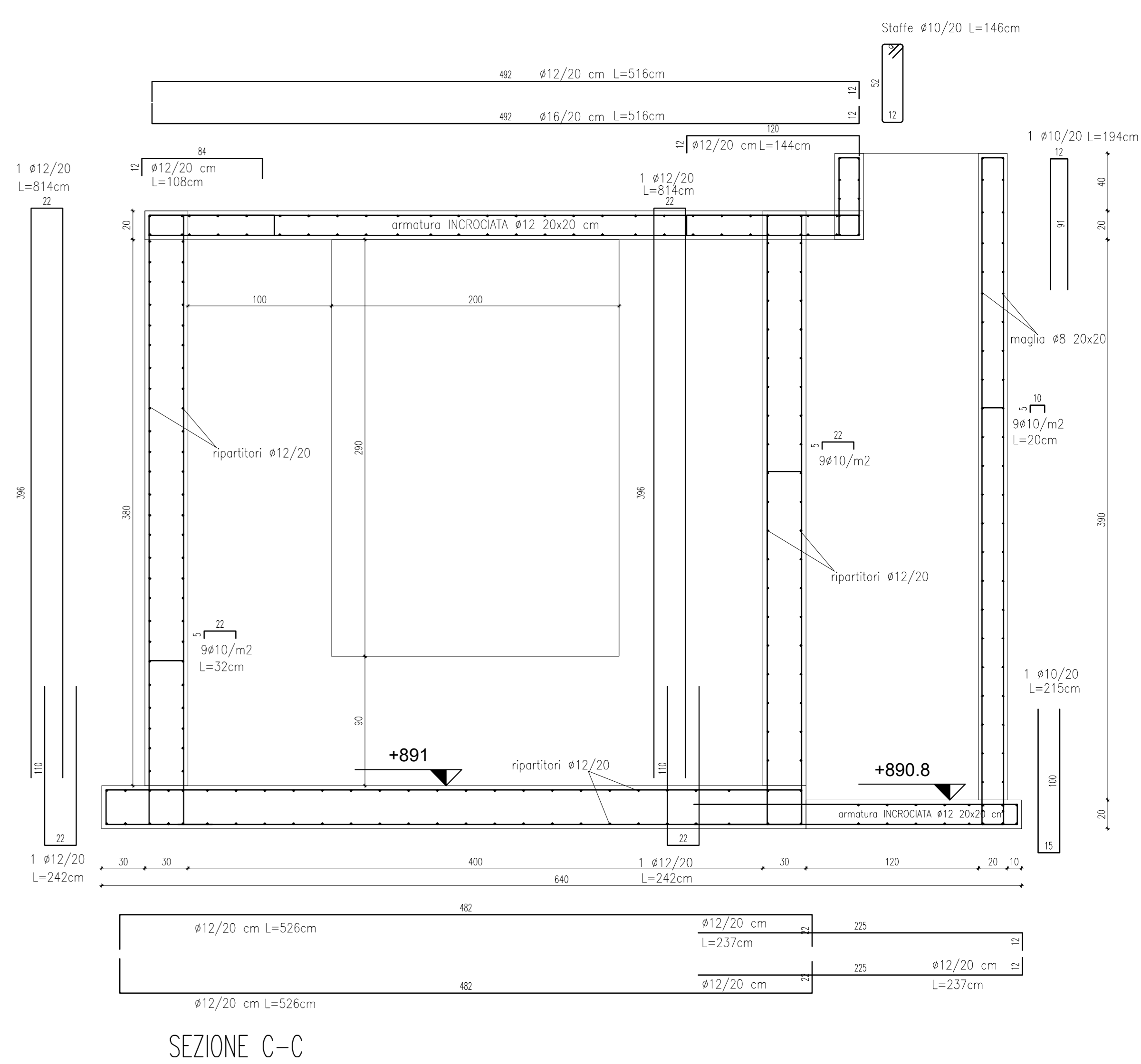
OPERA	Classe	R _{ik} (MPa)	classe di esposizione	Min rapporto acqua/cemento
FONDAZIONI	C30/37	37	XC2	0,60
MURI INTERNI	C30/37	37	XC2	0,60
TRAVI,SOLETTI,PILASTRI	C30/37	37	XC3	0,50
STRUTTURE ALL'APERTO	C30/37	37	XF3	0,45

- acciaio in barre e reti a.m. di qualità B450C controllato in stabilimento
- coprire minimo da adottare vedi tabella con specifiche indicazioni



- Ancoraggi e sovrapposizioni:
 - salvo diversa specifica adottare le seguenti lunghezze di ancoraggio e/o sovrapposizione:
 - 40 volte il diametro in zona compresso
 - 60 volte il diametro in zona tesa
 - 1,5 moltip per le reti (min 30 cm)
- Piegature:
 - a meno di diversa indicazione
ricordare circolarmente le barre con raggi pari a Ø6:

barra (Ø)	raioratura (cm)
8	5
10	6
12	8
14	9
16	10
18	12

- Cappa solai:
 - prevedere rete elettrosaldata diametro 6 maglia 20x20 cm
- N.B.
 - Controllare in cantiere tutte le misure e le quote



Le scritte Pn valgono solo come riferimento per la lettura del computo

 <div> PROVINCIA AUTONOMA DI TRENTO AMMINISTRAZIONE REGIONALE SERVIZIO OPERE CIVILI UFFICIO PROGETTAZIONE E DIREZIONE LAVORI </div>									
 <div> COMUNE DI TESERO LAVORI PUBBLICI E AMBIENTE </div>									
<div>  <div> Lavori di adeguamento dello stadio del fondo a Lago di Tesero UF3 </div> </div>									
<div> PROGETTO ESECUTIVO </div>									
<div> STRUTTURE </div>									
STATICA SEZIONI OPERA DI PRESA									
IP: -90/000 C. SOC: 5360 SCALA: 1:25	FASE PROGETTO: E TIPO ELAB.: T		CATEGORIA: 322	PARTE D'OPERA: UF3	N° PROGR: 005	REVISIONE: 02			
ing. Giordano FARINA			ing. Renato COSER		ing. Marco GELMINI				
ing. Mirko DEMOZZI			geom. Sebastian GILMOZZI		arch. Silvano TOMASELLI ing. Gabriele DEVIGILI				
ing. Fabio GANZ			ing. Matteo GIULIANI		tec. Lorenzo TOMASELLI dott. Enrico TONNEZER				
DATA REDAZIONE: GIUGNO 2024									