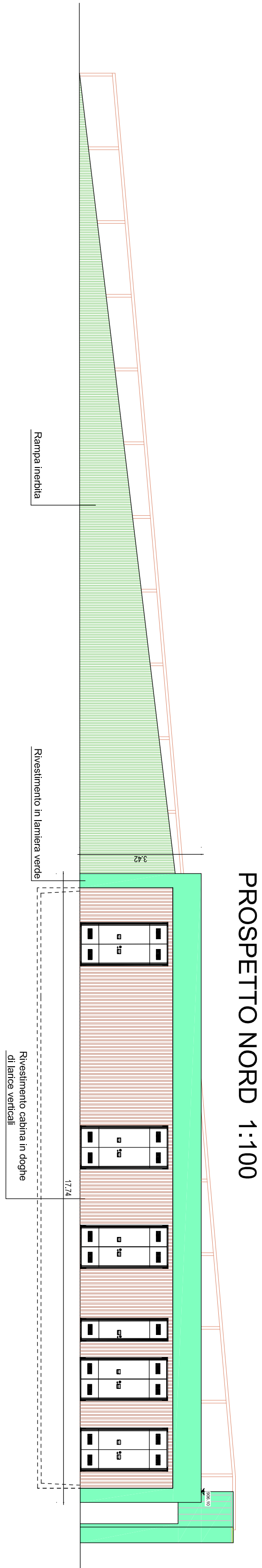
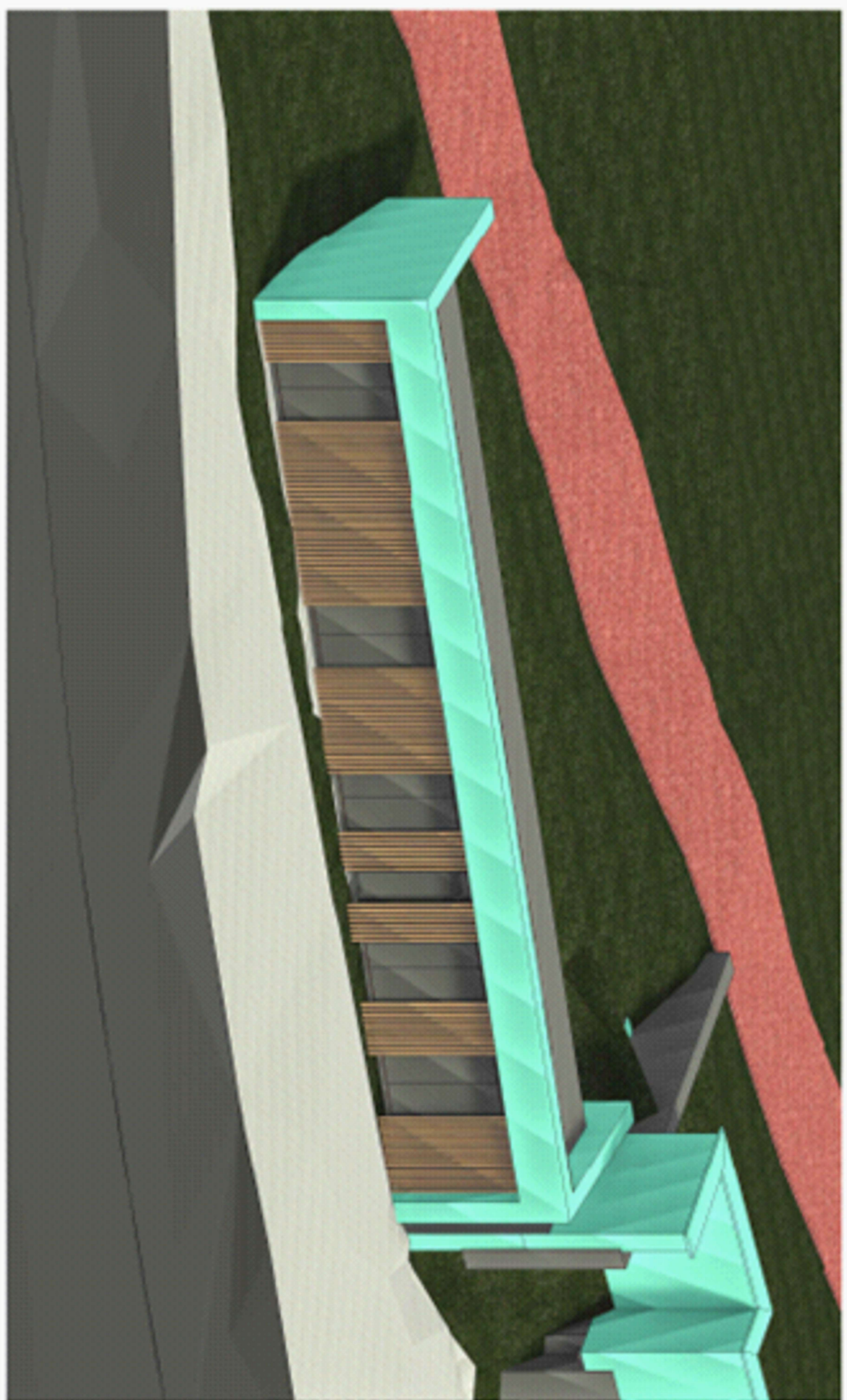
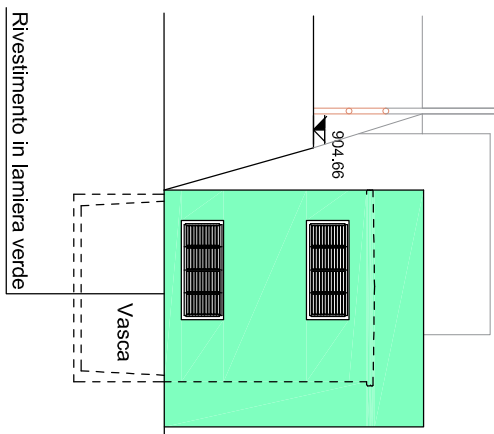


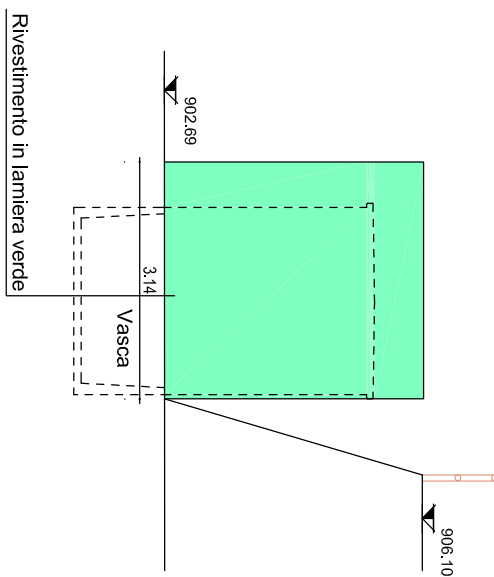
RENDERING CABINA ELETTRICA





PROSPETTO OVEST 1:100



PROSPETTO EST 1:100



<div>PROVINCIA AUTONOMA DI TRENTO AGENZIA PROVINCIALE OPERE PUBBLICHE UFFICIO PROGETTAZIONE E DIREZIONE LAVORI</div>				<div>COMUNE DI TESERO LAVORI PUBBLICI E AMBIENTE</div>			
Lavori di adeguamento dello stadio del fondo a Lago di Tesero							
PROGETTO DI VARIANTE							
AUTORE PROGETTO:							
DATA PROGETTO:							
TITOLO PROGETTO:							
CABINA ELETTRICA MT/bt							
C. SP.	C. SOC.	SCALE	VARIE	IND. ALIMENTAZ.	TR. ALIM.	DISSESTO	
E-90/0001	5360			V	T	130	
PROGETTO ARCHITETTONICO: Ing. Gabriele DEVIOLI geom. Sergio GAMBENARACINO				PROGETTO IMPIANTI ELETTRICI: Ing. Marco SONTACCHI			
PROGETTO IMPIANTI ELETTRICI: Ing. Renato COSER				PROGETTO IMPIANTI ANTINCENDIO: Ing. Giovanni BETTI			
Il COORDINATORE DEL SERVIZIO PROGETTO: Ing. Piero MATTIOLI				Il COORDINATORE DEL SERVIZIO PROGETTO: Ing. Gabriele DEVIOLI			
geol. Mirco DEMOZZI				geol. Mirco DEMOZZI			
DATA REALIZZAZIONE: OTTOBRE 2024				DATA REALIZZAZIONE: OTTOBRE 2024			