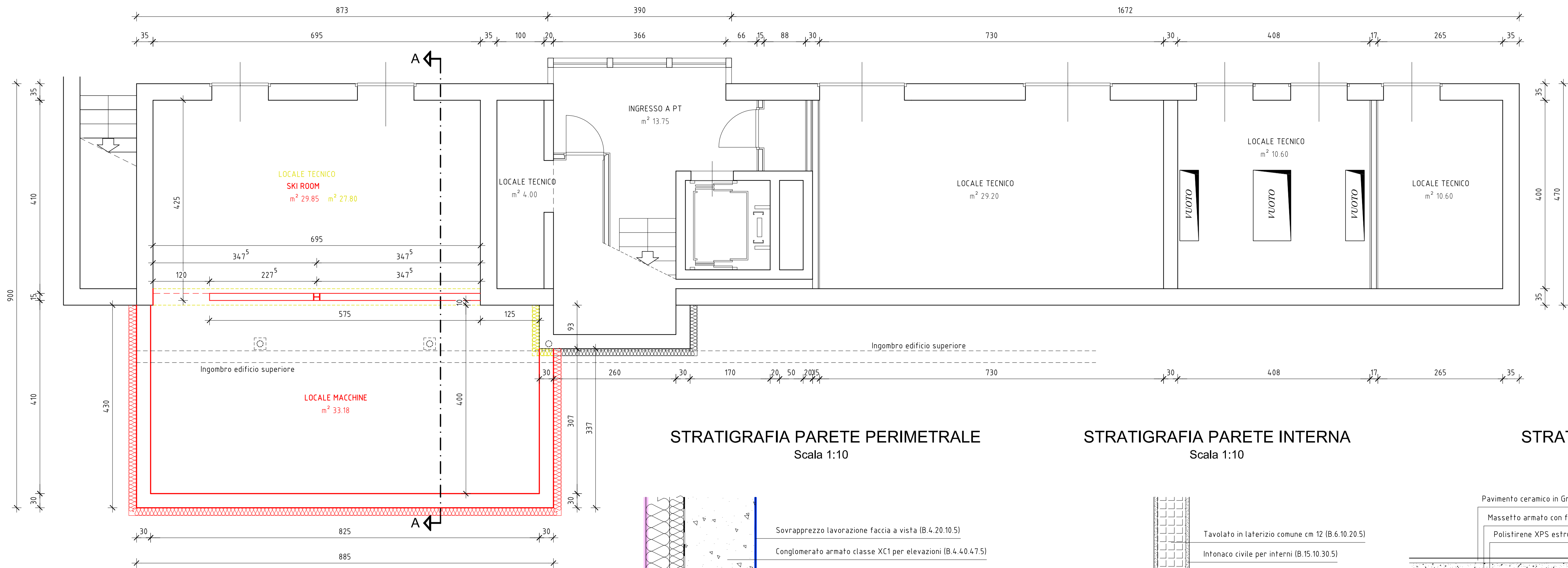
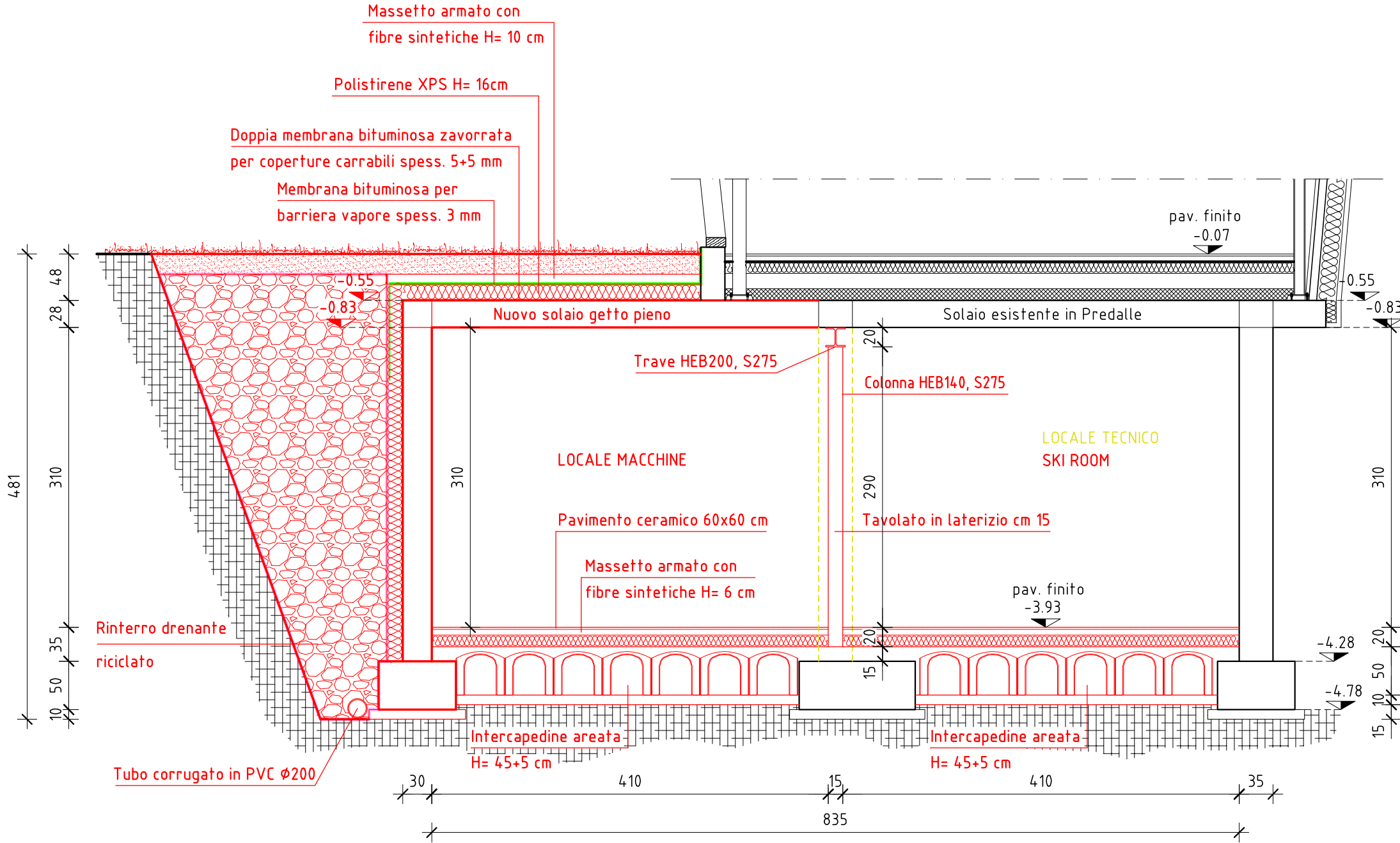


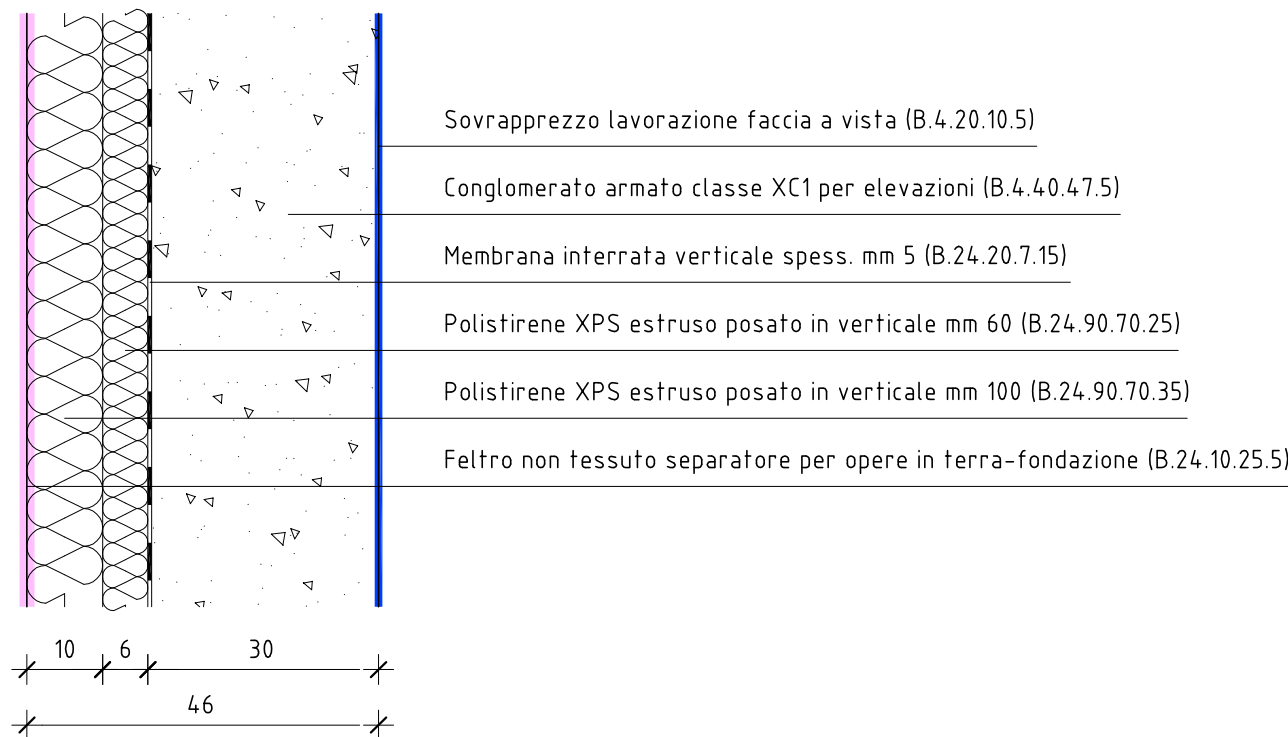
PIANTA SEMINTERRATO (livello 0)  
Scala 1:50



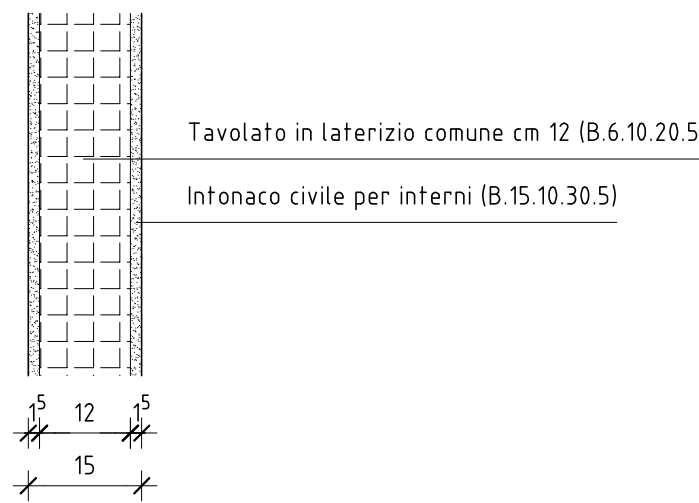
SEZIONE A-A  
Scala 1:50



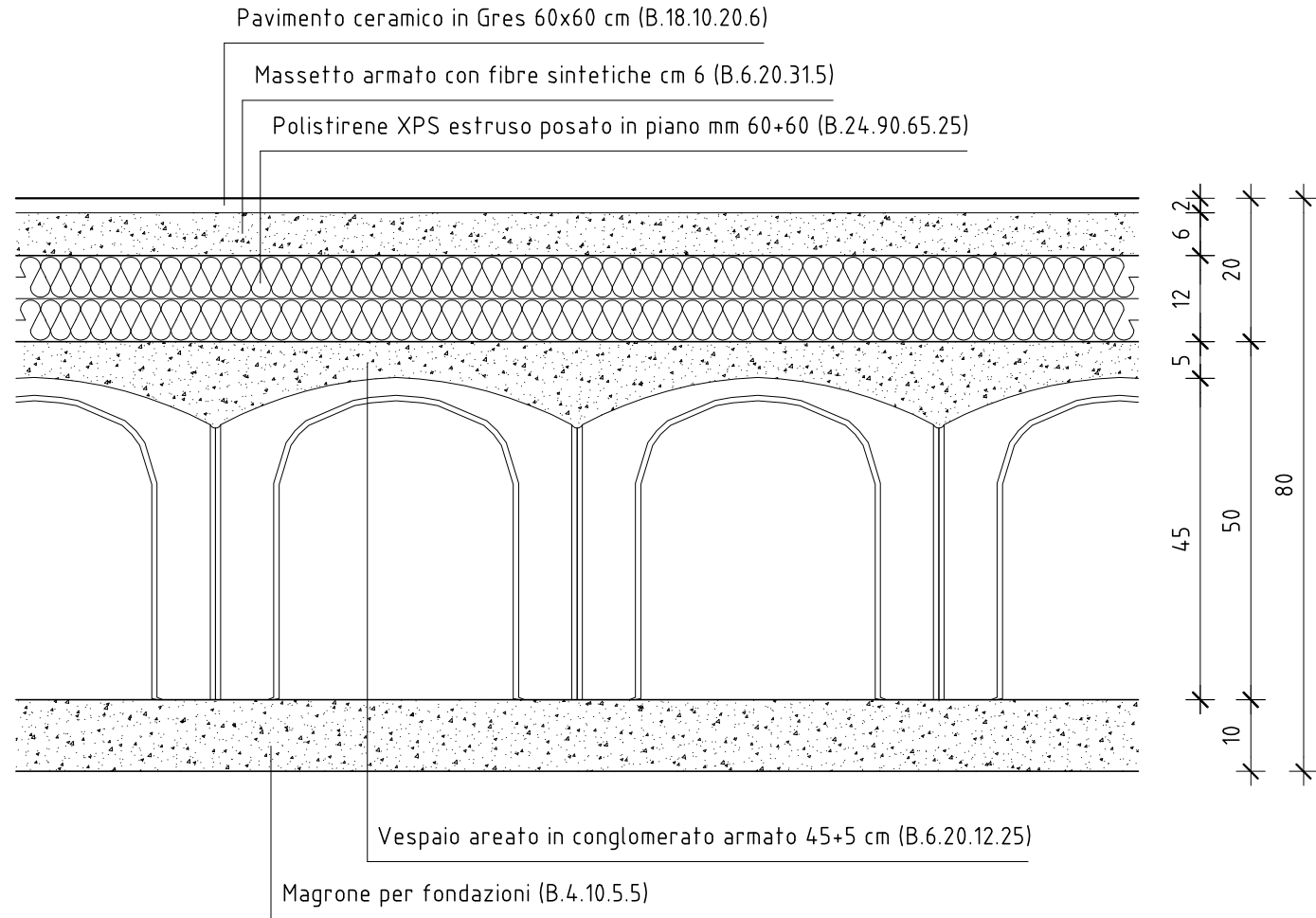
STRATIGRAFIA PARETE PERIMETRALE  
Scala 1:10



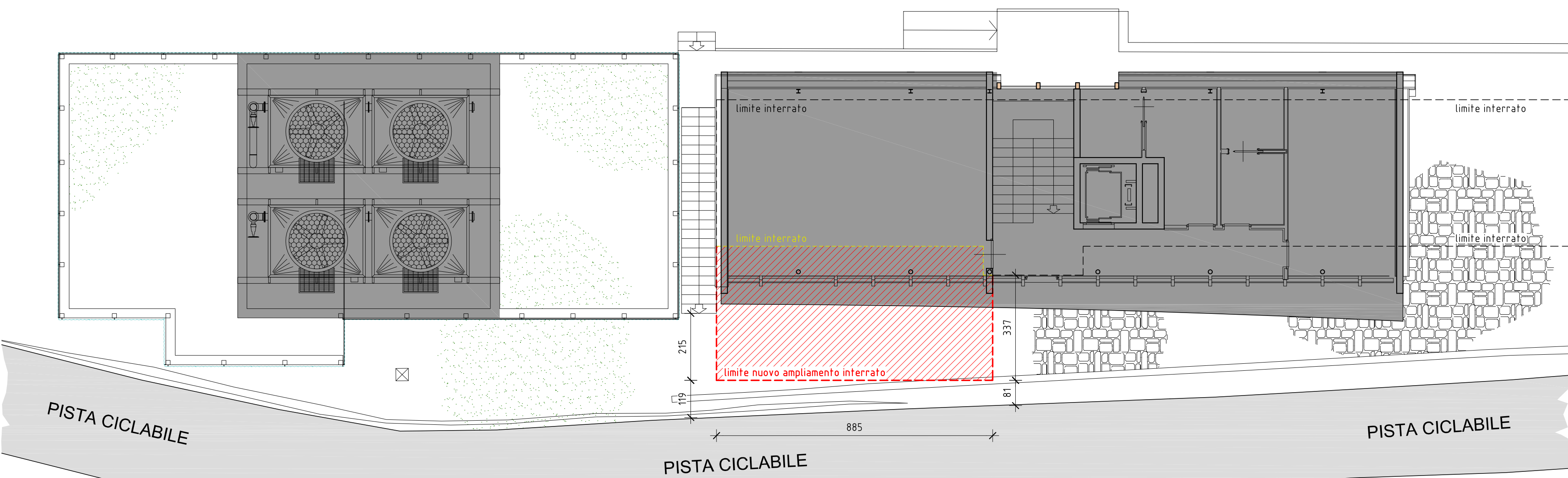
STRATIGRAFIA PARETE INTERNA  
Scala 1:10



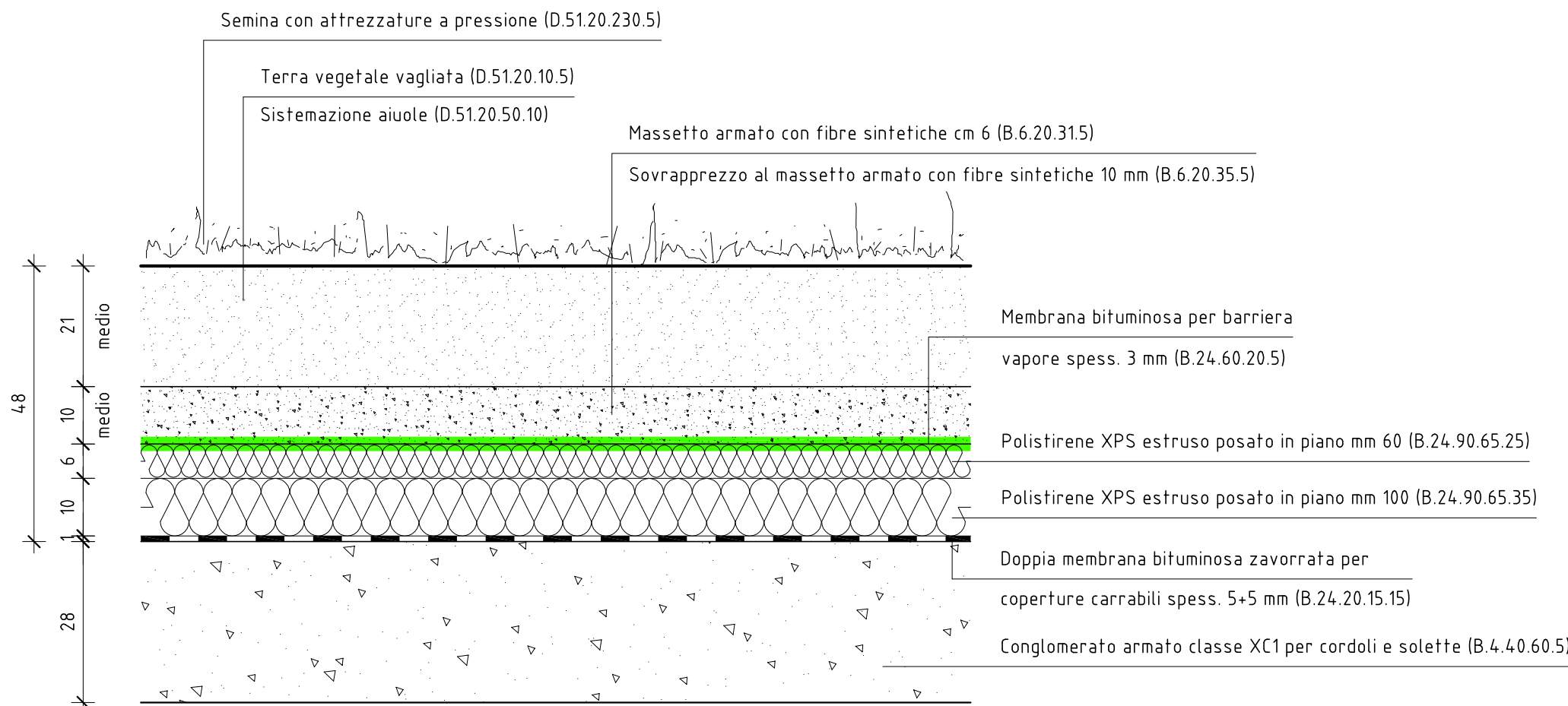
STRATIGRAFIA PAVIMENTO  
Scala 1:10



PLANIMETRIA PIANO TERRA (livello 1)  
Scala 1:100



STRATIGRAFIA SOLAIO (parte esterna)  
Scala 1:10



<div><div></div><div><b>PROVINCIA AUTONOMA DI TRENTO</b> <b>AGENZIA PROVINCIALE OPERE PUBBLICHE</b> SERVIZIO OPERE CIVILI UFFICIO PROGETTAZIONE E DIREZIONE LAVORI</div></div>									
<div><div></div><div><b>COMUNE DI TESERO</b> LAVORI PUBBLICI E AMBIENTE</div></div>									
<div><div></div><div><b>Lavori di adeguamento dello stadio del fondo a Lago di Tesero</b> <b>UF1B - Fisi</b></div></div>									
FASE PROGETTO: <b>PROGETTO ESECUTIVO</b>									
CATEGORIA: <b>ARCHITETTURA</b>									
TITOLO TAVOLA: <b>EDIFICIO FISI : PIANTA E SEZIONE LIVELLO 0 E PLANIMETRIA LIVELLO 1 - RAFFRONTO</b>									
C. SP:	C. SDC:	SCALA:	FASE PROGETTO:	TIPO ELAB.:	CATEGORIA:	PARTI D'OPERA:	N° PROJ.	REVISIONE:	
E-90/000	5360	Varie	E	T	120	UF1B	312-31 R	01	
PROGETTO ARCHITETTONICO:			PROGETTO STRUTTURE e ANTINCENDIO:			Visto I IL DIRIGENTE:			
ing. <b>Marco SONTACCHI</b> <small>ORDINE DEGLI INGEGNERI DELLA PROV. DI TRENTO - 9 - dott. ing. MARCO SONTACCHI ISCRIZIONE ALBO N° 1758</small>			ing. <b>Marco SONTACCHI</b> <small>ORDINE DEGLI INGEGNERI DELLA PROV. DI TRENTO - 9 - dott. ing. MARCO SONTACCHI ISCRIZIONE ALBO N° 1758</small>			ing. <b>Marco GELMINI</b>			
PROGETTO IMPIANTI ELETTRICI:			PROGETTO IMPIANTI TERMOMECCANICI:			Visto I IL DIRETTORE DELL'UFFICIO:			
ing. <b>Renato COSER</b>			ing. <b>Giovanni BETTI</b>			arch. <b>Silvano TOMASELLI</b>			
CSP:			RELAZIONE GEOLOGICA:			IL COORDINATORE DEL GRUPPO DI PROGETTO:			
ing. <b>Piero MATTIOLI</b>			geol. <b>Mirko DEMOZZI</b>			ing. <b>Gabriele DEVIGILI</b>			
			RELAZIONE ACUSTICA:			ing. <b>Matteo AGOSTINI</b>			
NOME FILE: 5360-ET120-312-31-01-Variante Ampliamento FISI.dwg							DATA REDAZIONE: <b>SETTEMBRE 2023</b>		