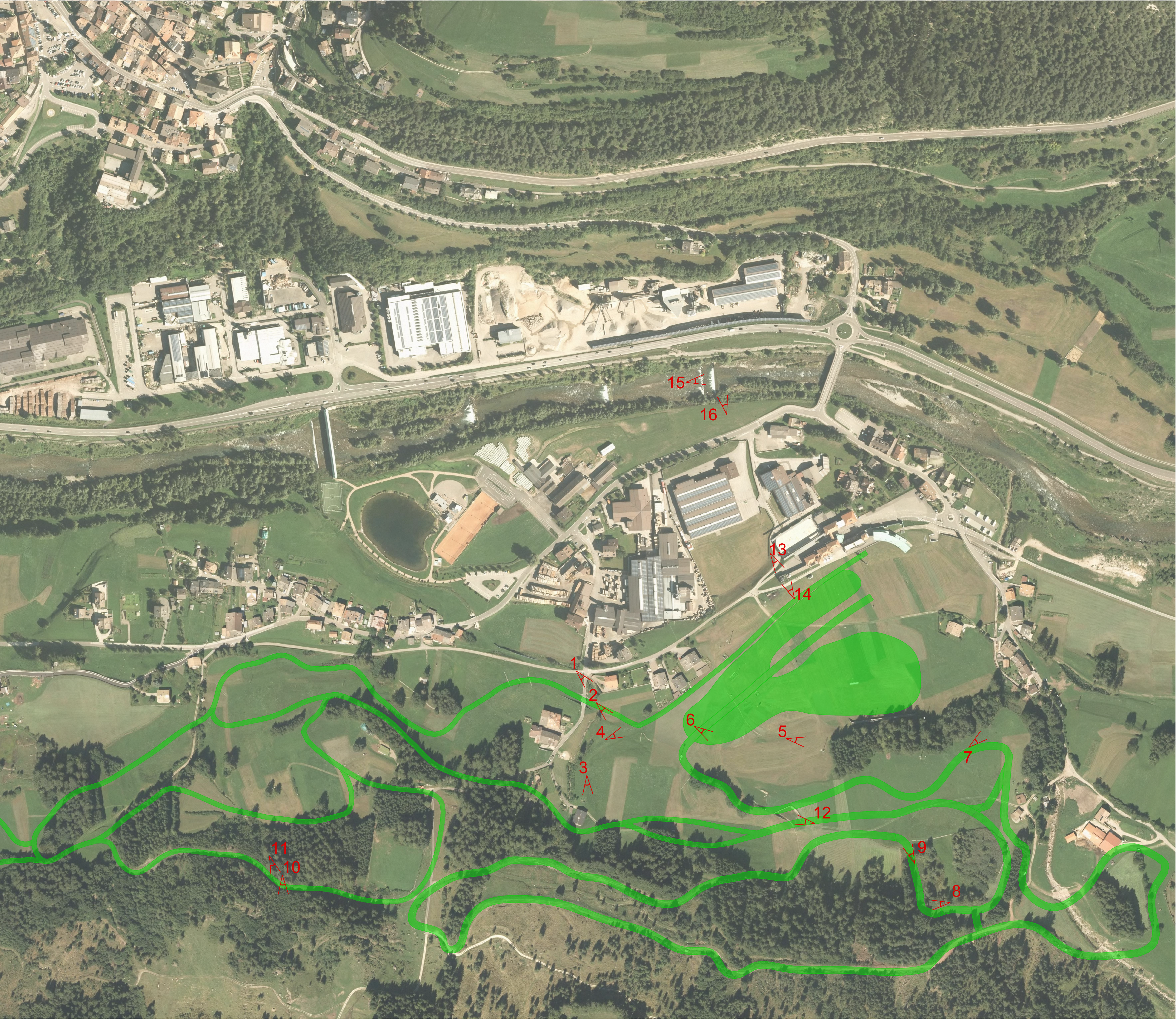




LEGENDA

- PISTE ESISTENTI
- PUNTI DI RIPRESA FOTOGRAFICA (si veda Relazione Fotografica ER-110-002)



PROVINCIA AUTONOMA DI TRENTO
AGENZIA PROVINCIALE OPERE PUBBLICHE
SERVIZIO OPERE CIVILI
UFFICIO PROGETTAZIONE E DIREZIONE LAVORI



COMUNE DI TESERO
LAVORI PUBBLICI E AMBIENTE



Lavori di adeguamento dello
stadio del fondo a Lago di Tesero
UF3

PROGETTO ESECUTIVO								
CATEGORIA: PROGETTO ARCHITETTONICO								
TITOLO TAVOLA: PLANIMETRIA FOTOGRAFICA								
C. SIP: E-90/000	C. SOC: 5360	SCALA: 1:2.500	FASE PROGETTO : E	TIPO ELAB. : T	CATEGORIA : 110	PARTI D'OPERA : UF3	N° PROGR. 001	REVISIONE : 01
PROGETTO ARCHITETTONICO: PROGETTO STRUTTURE: PROGETTO IMPIANTI TERMOMECCANICI: STUDIO DI COMPATIBILITA' OPERA DI PRESA AVISIO: ing. Giordano FARINA			PROGETTO IMPIANTI ELETTRICI: ing. Renato COSER		Visto il IL DIRIGENTE: ing. Marco GELMINI			
RELAZIONE GEOLOGICA: geol. Mirko DEMOZZI			PIANO DELLE SERVITU': geom. Sebastian GILMOZZI		Visto il IL DIRETTORE DELL'UFFICIO : arch. Silvano TOMASELLI IL COORDINATORE DEL GRUPPO DI PROGETTO: ing. Gabriele DEVIGILI			
CSP: ing. Fabio GANZ			STUDI DI COMPATIBILITA' AREA PISTE: ing. Matteo GIULIANI		RELAZIONE ACUSTICA: tec. Lorenzo TOMASELLI RELAZIONE FORESTALE: dott. Enrico TONEZZER			
NOME FILE : ET-110-001_PLAN_FOTO_REV01						DATA REDAZIONE : MAGGIO 2024		