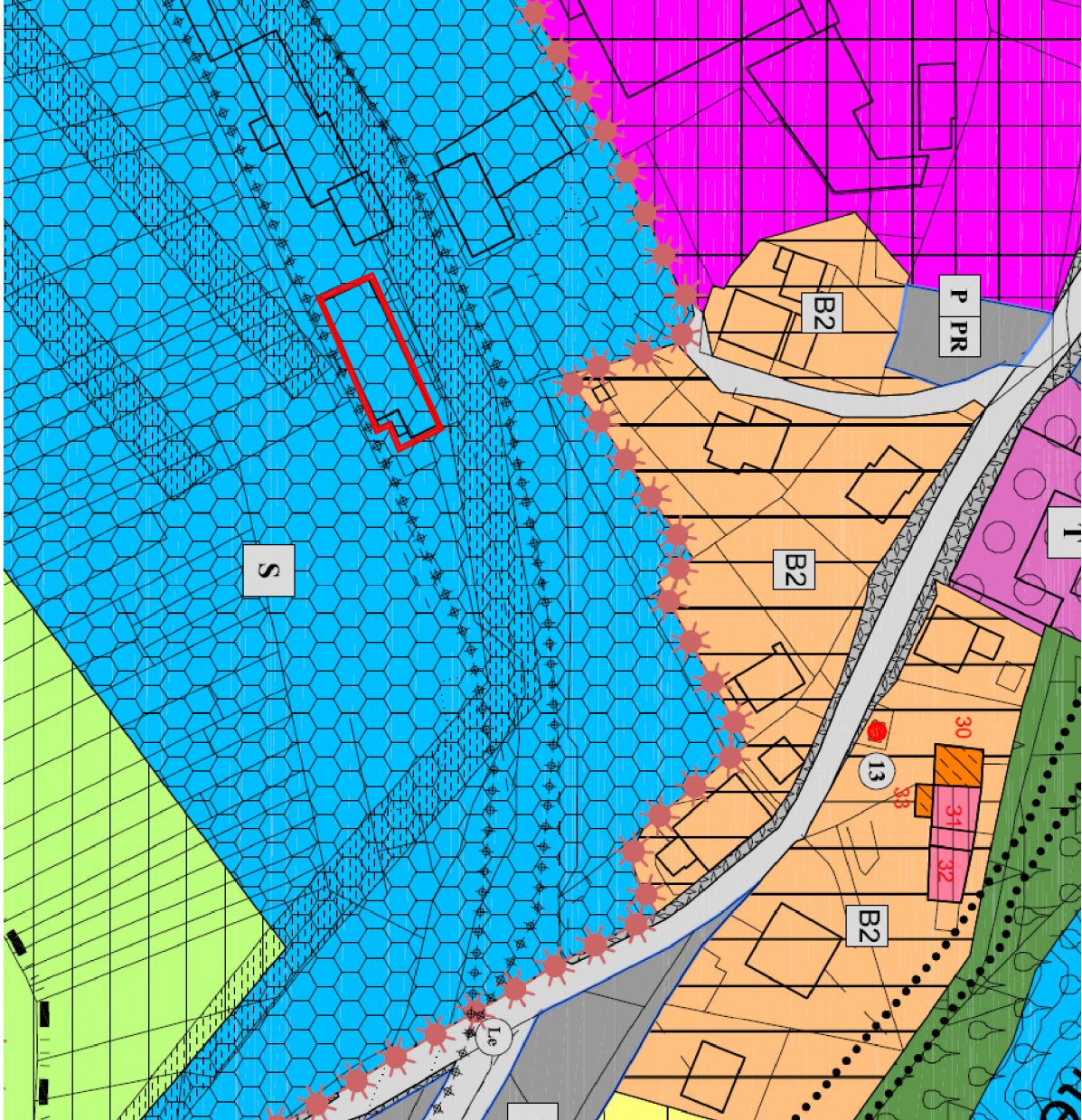


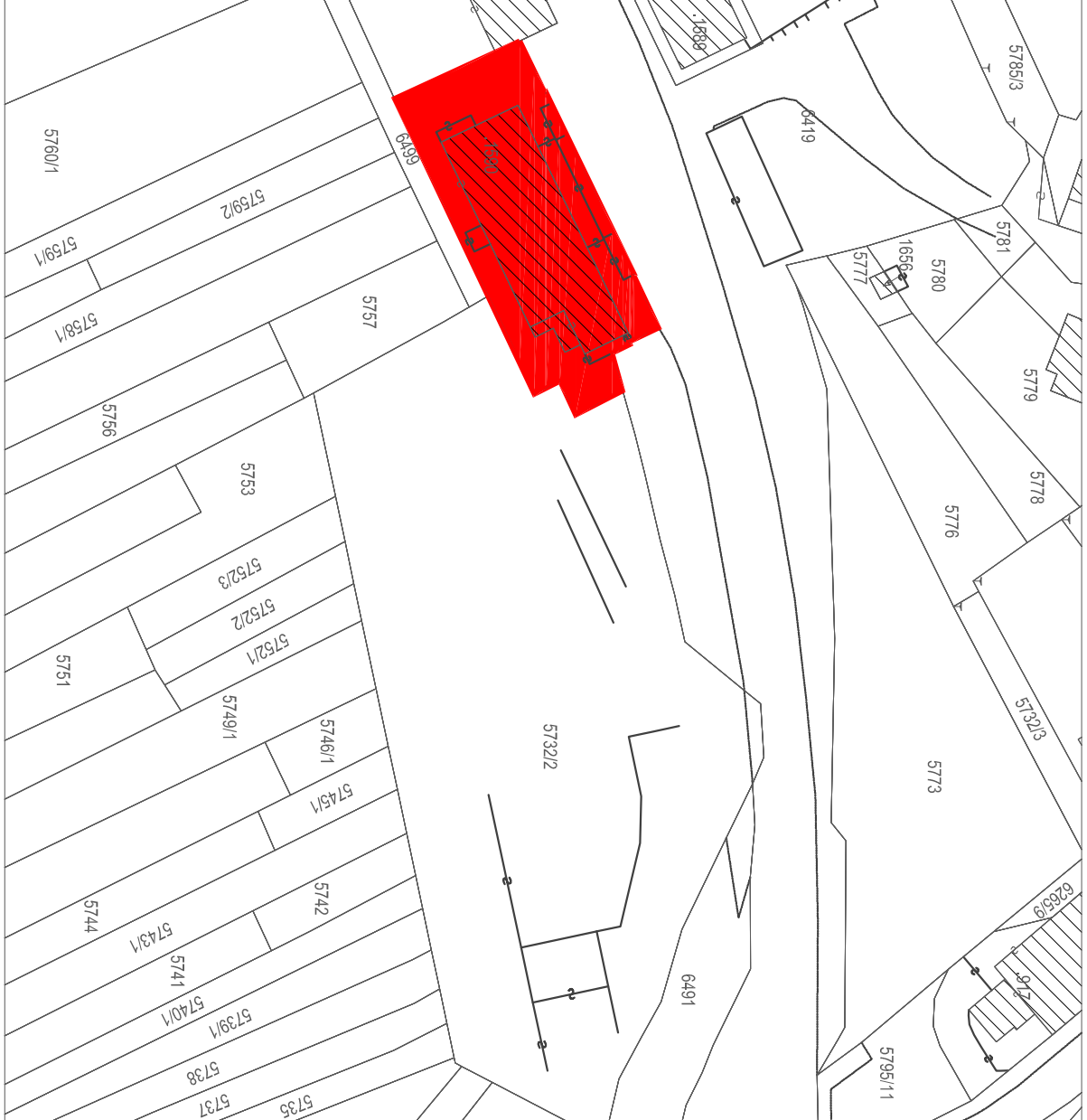
ESTRATTO PRG - SISTEMA AMBIENTALE



ESTRATTO PRG - SISTEMA INSEDIATIVO



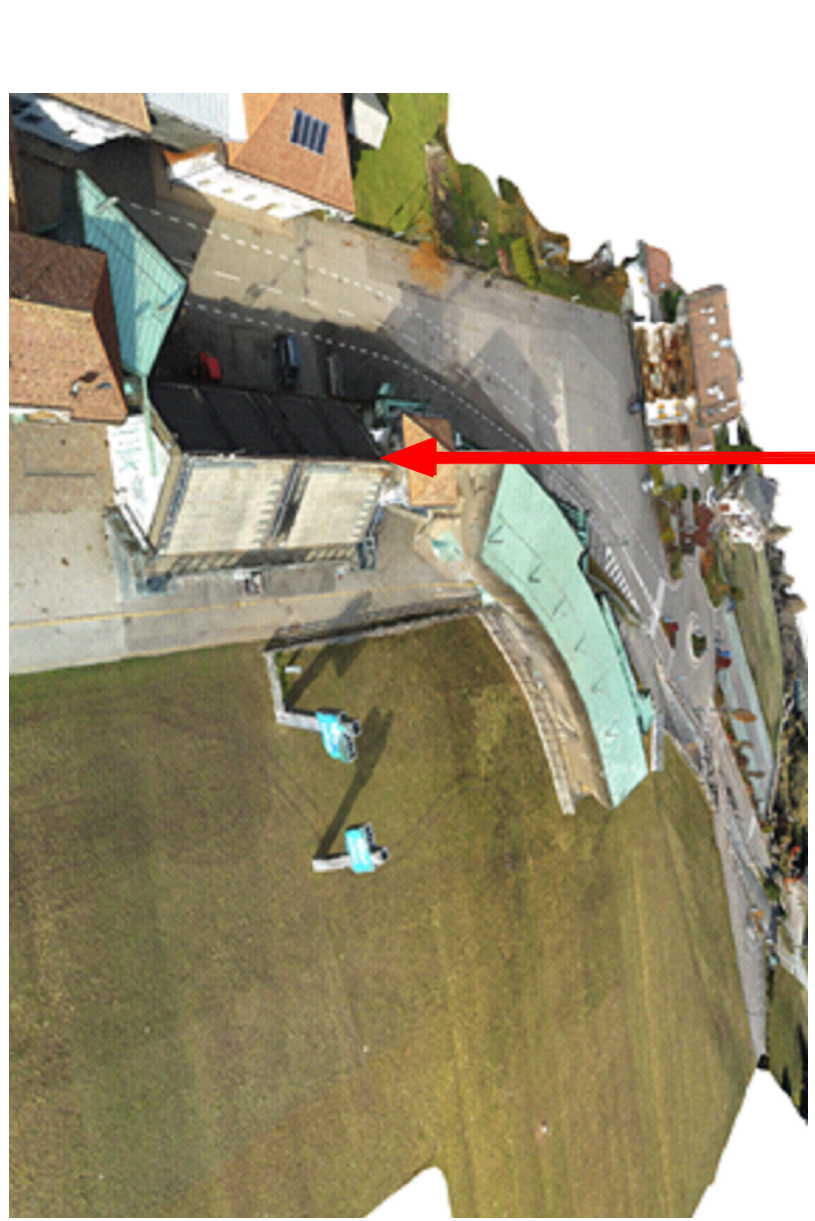
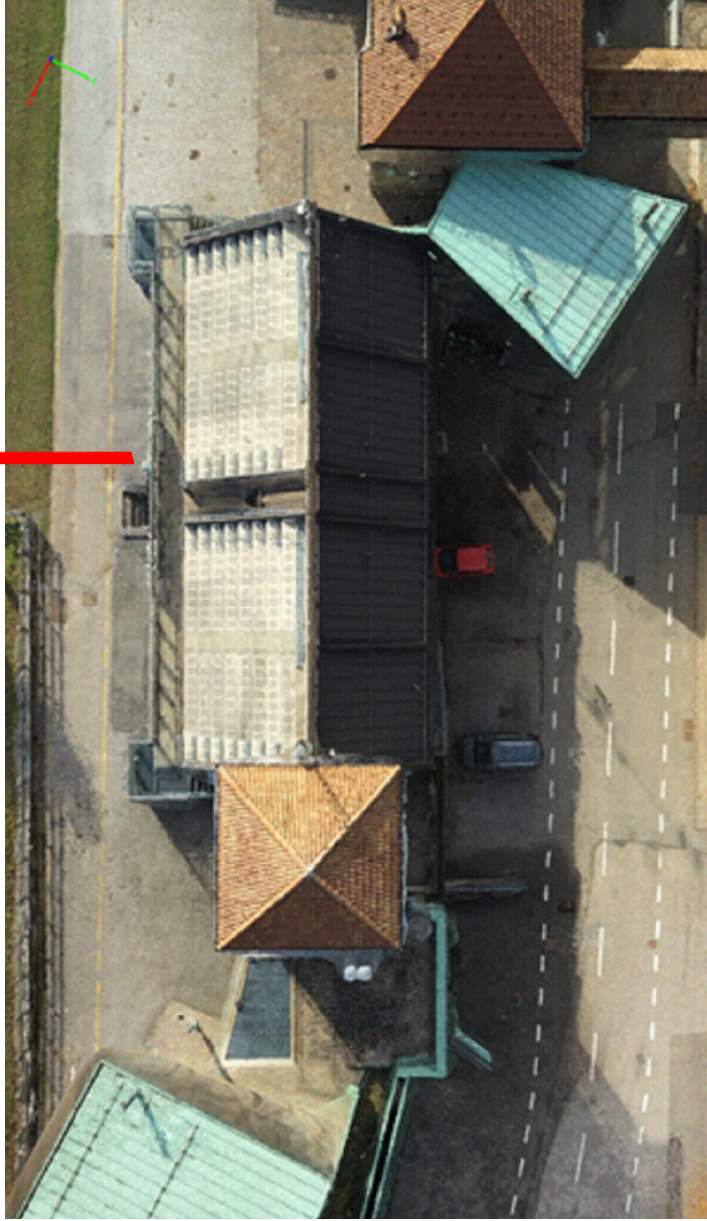
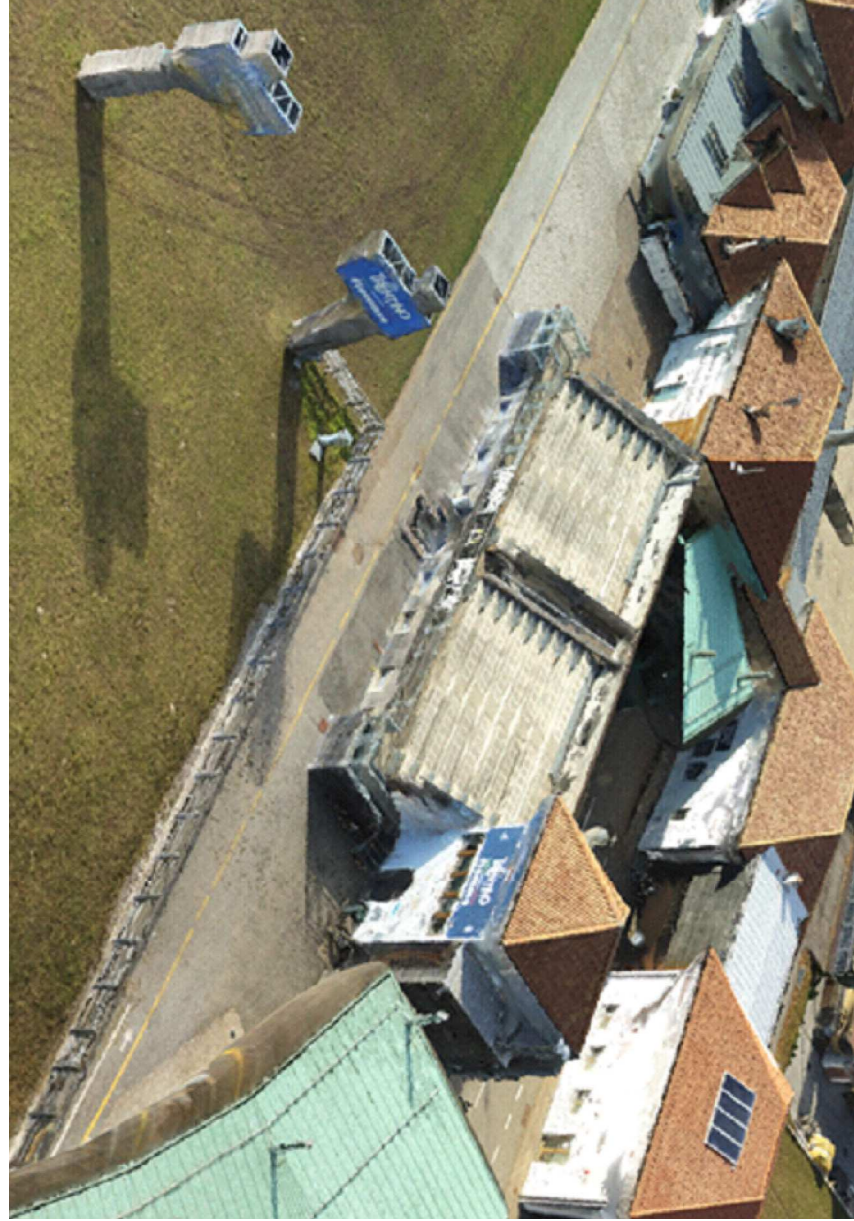
ESTRATTO MAPPA CATASTALE



DATI GENERALI OPERA

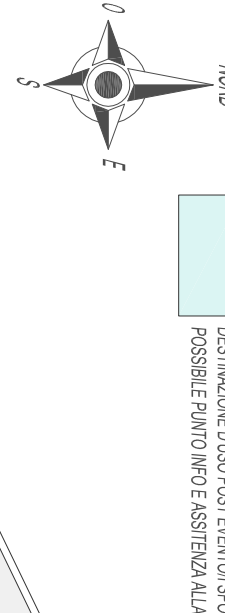
INFORMAZIONE	UNITA MISURA	RISULTATO
VOLUME LORO DI RISTRUTTURARE	MC	1.700,00
VOLUME LORO DI AMPLIAMENTO	MC	400,00
SUP. LORO DI RISTRUTTURARE - PT	MQ	330,00
SUP. LORO DI RISTRUTTURARE - PI	MQ	225,00
SUP. LORO DI RISTRUTTURARE - PT+PI+P2	MQ	105,00
SUP. LORO DI RISTRUTTURARE - PT+PI+P2	MQ	225,00
SUPERFICIE NUOVA COPERTURA TRIBUNA TORRETTA	MQ	500,00
DELL'EDILIZIONE ASSESSORIE	ML	>12,00
PREVISIONE ECONOMICA OPERA	€	1.394.164,70

INQUADRAMENTO ARCHITETTONICO ESISTENTE



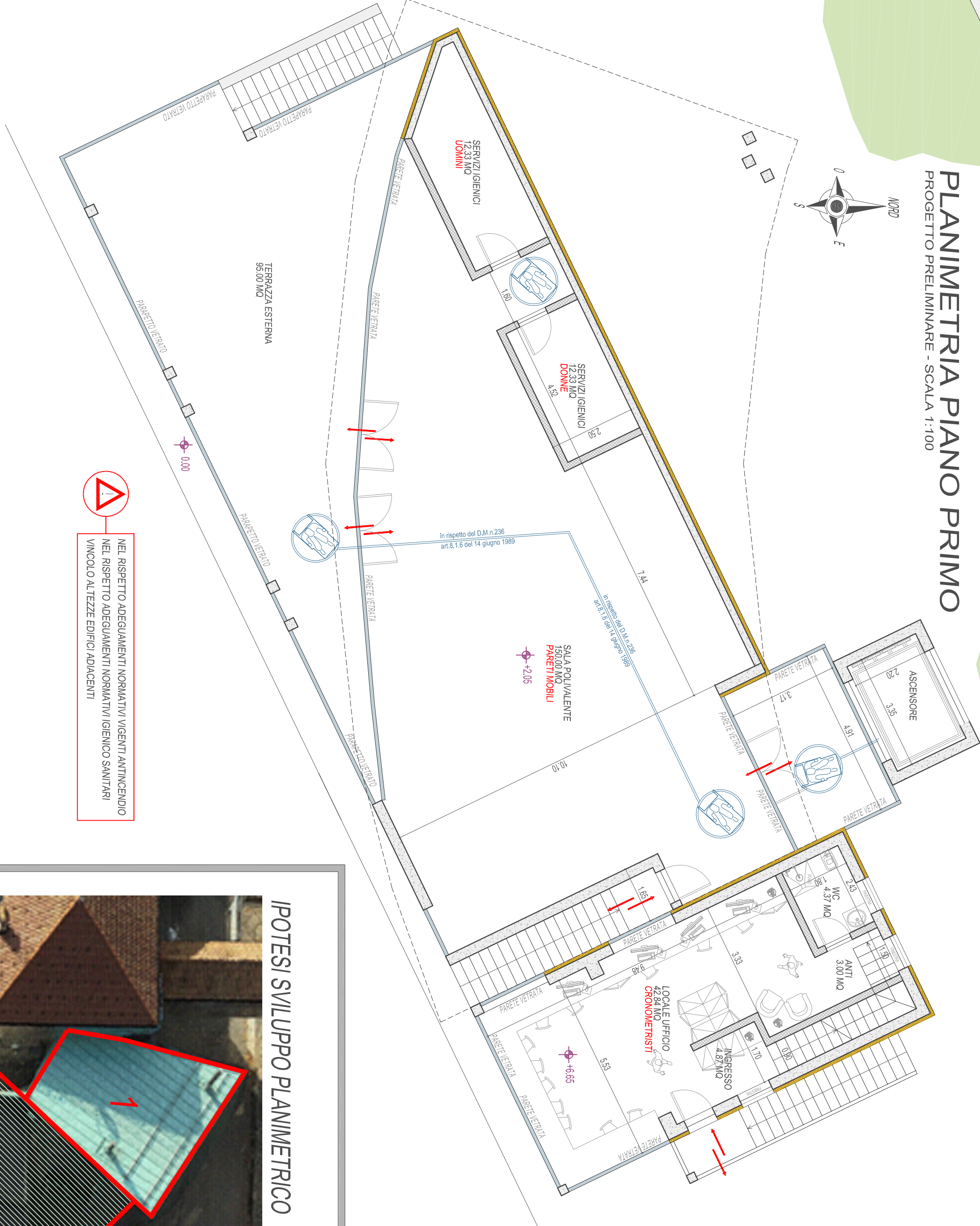
PLANIMETRIA PIANO TERRA

PROGETTO PRELIMINARE - SCALA 1:100



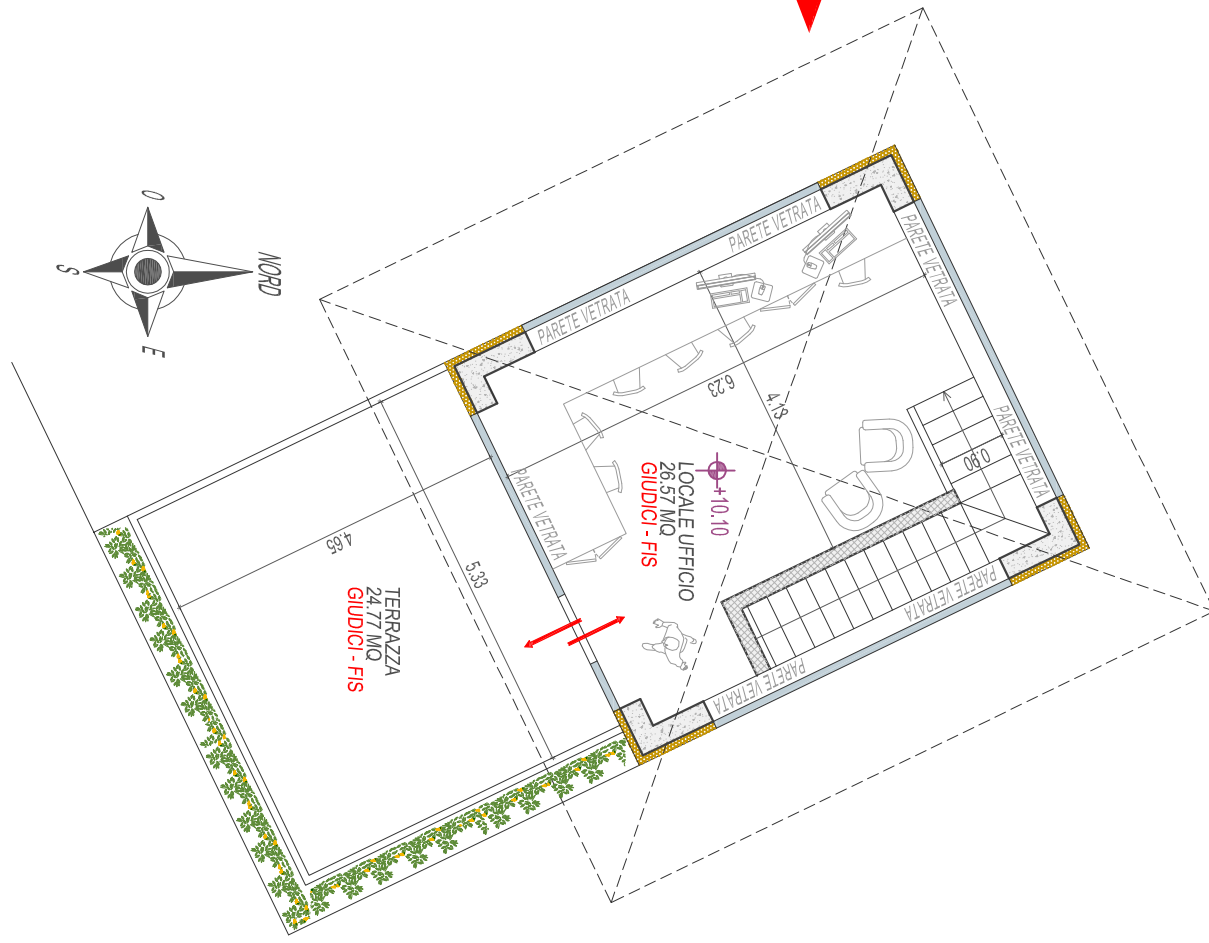
PLANIMETRIA PIANO PRIMO

PROGETTO PRELIMINARE - SCALA 1:100



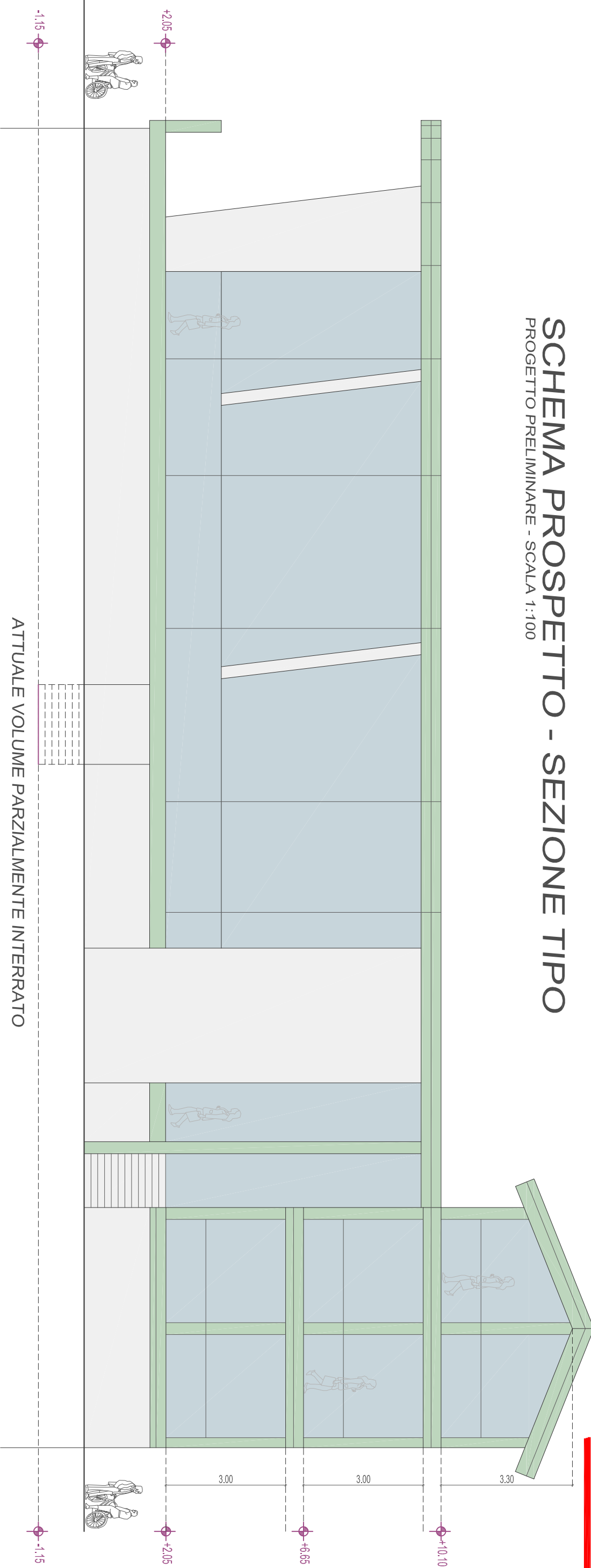
PLANIMETRIA PIANO SECONDO

PROGETTO PRELIMINARE - SCALA 1:100



SCHEMA PROSPETTO - SEZIONE TIPO

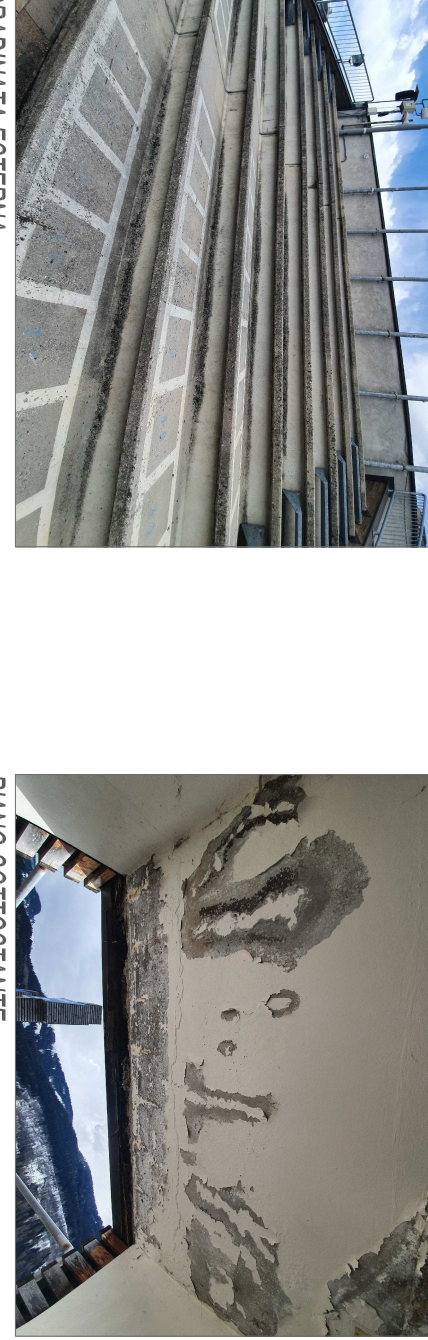
PROGETTO PRELIMINARE - SCALA 1:100



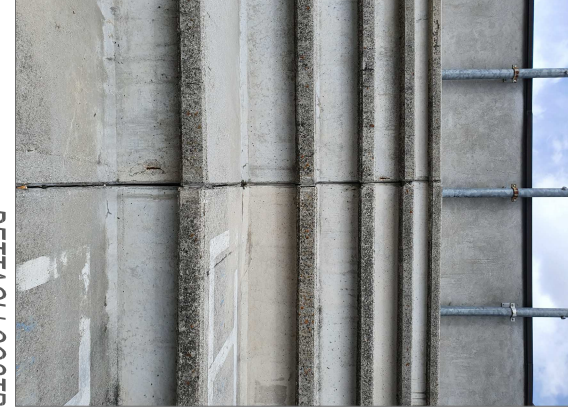
ATTUALE STATO DI MANUTENZIONE



VISTI GENERALI NELLA STAGIONE INVERNALE



GRADINATA ESTERNA



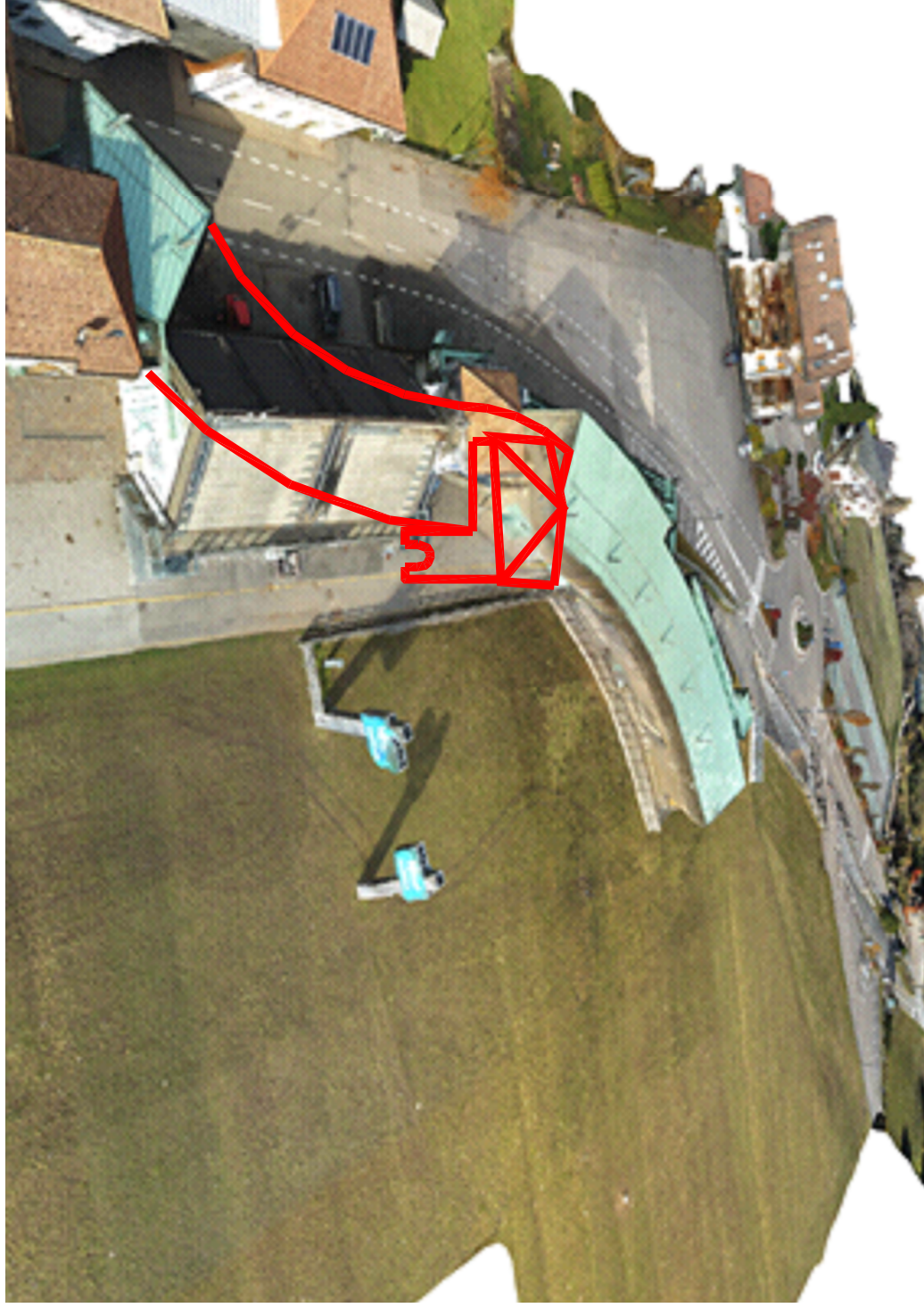
PANNO SOLI FOTOVOLTAICI



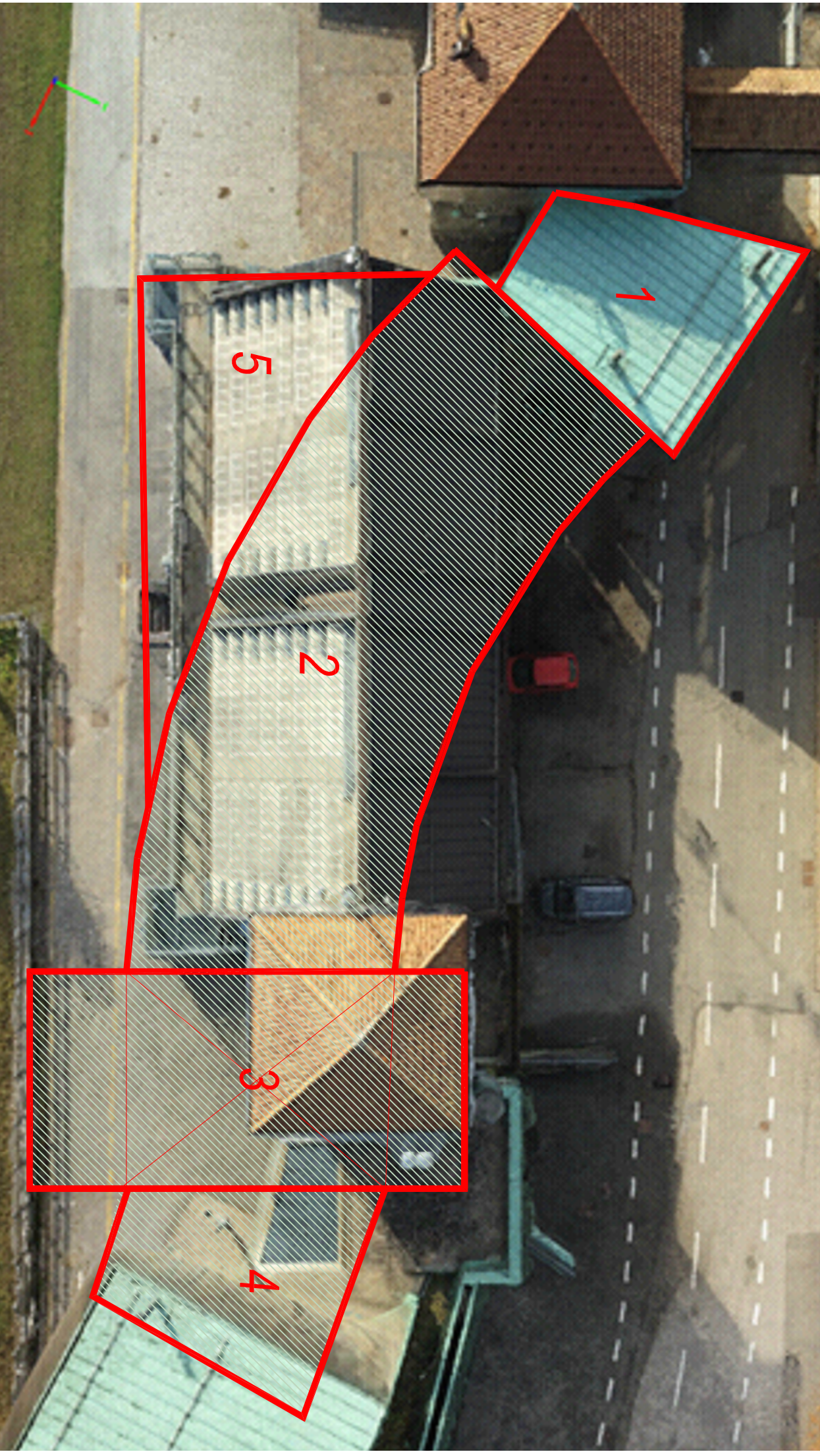
DETTAGLI COSTRUTTIVI ANNUALIZZATI



POTENZIALE SVILUPPO

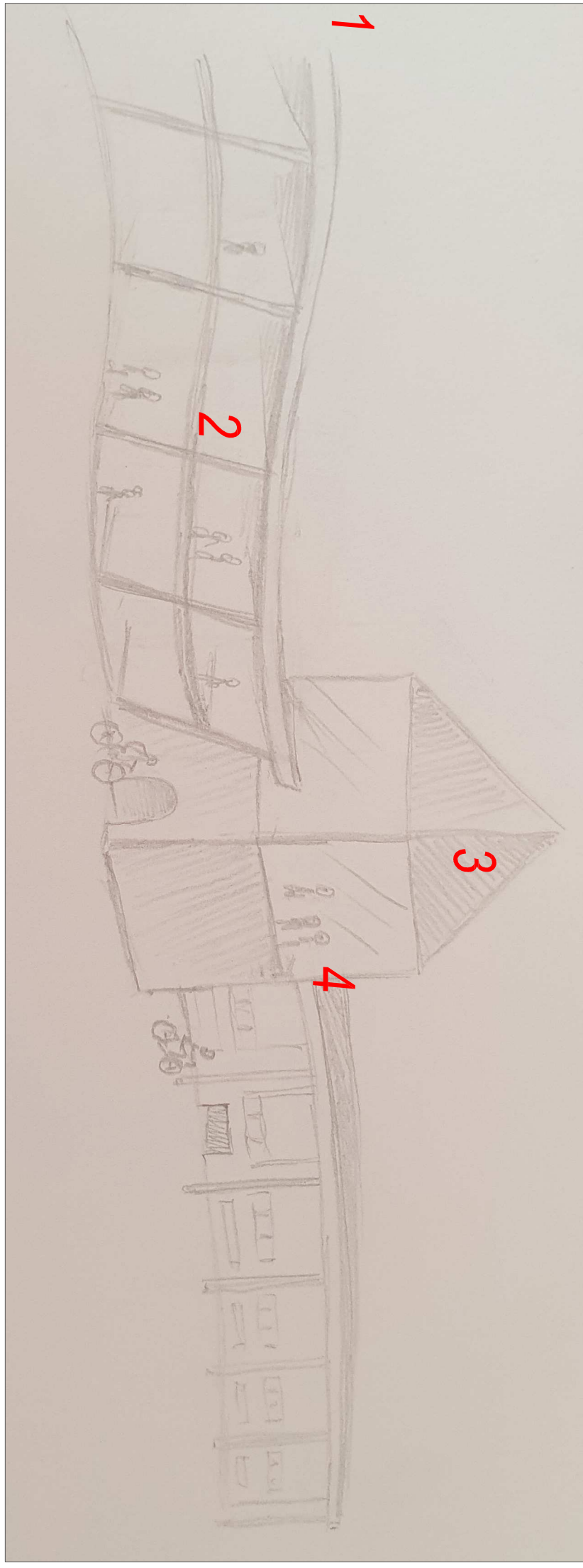


IPOTESI SVILUPPO PLANIMETRICO



CONCEPT ARCHITETTONICO

- 1 = ATTUALE COLLEGAMENTO VERTICALE
- 2 = TRIBUNA E SALA POLIVALENTE
- 3 = TORRETTA GIUDICI E CRONOMETRISTI
- 4 = NUOVO COLLEGAMENTO VERTICALE
- 5 = NUOVA TERRAZZA ESTERNA



TRENTINOSVILUPPO

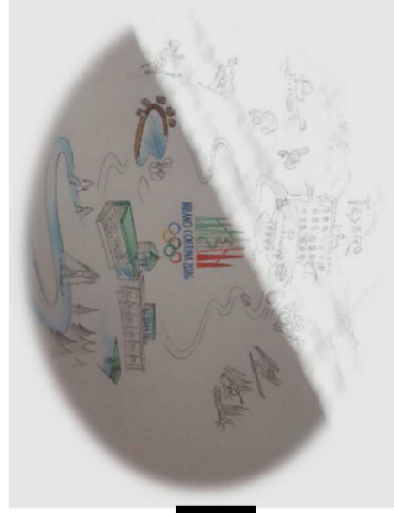
REGIONE AUTONOMA TRENTO-SÜDTIROL



Trentino

OLIMPIADI MILANO CORTINA 2026  
LAVORI DI ADEGUAMENTO DELLO STADIO DEL FONDO  
a Lago di Tesero

PROGETTO PRELIMINARE



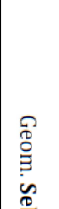
CONFERIMENTO GENERALE

TRENTINOSVILUPPO



Trentino

Ing. Gianni Baldassari



Gianni Baldassari

RISTRUTTURAZIONE TRIBUNA  
RISTRUTTURAZIONE E AMPLIAMENTO  
CON NUOVA COPERTURA

ESTRATTO CARTOGRAFICO - PLANTE  
CARTOGRAFICA - PLANTE  
DOCUMENTAZIONE - CONCEPT ARCHITETTONICO

CORRICE  
ELABORATO



Corrice Elaborato

