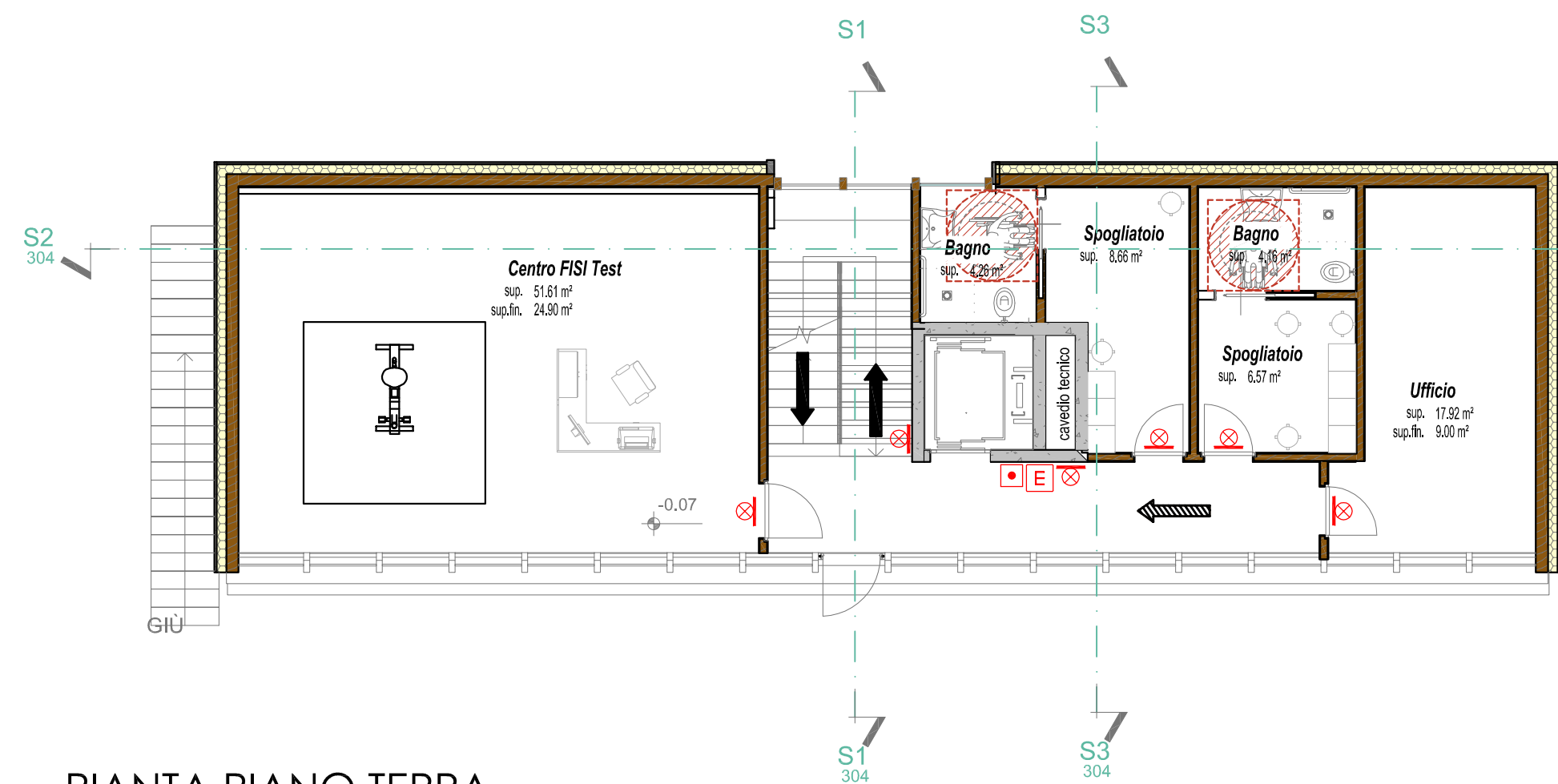
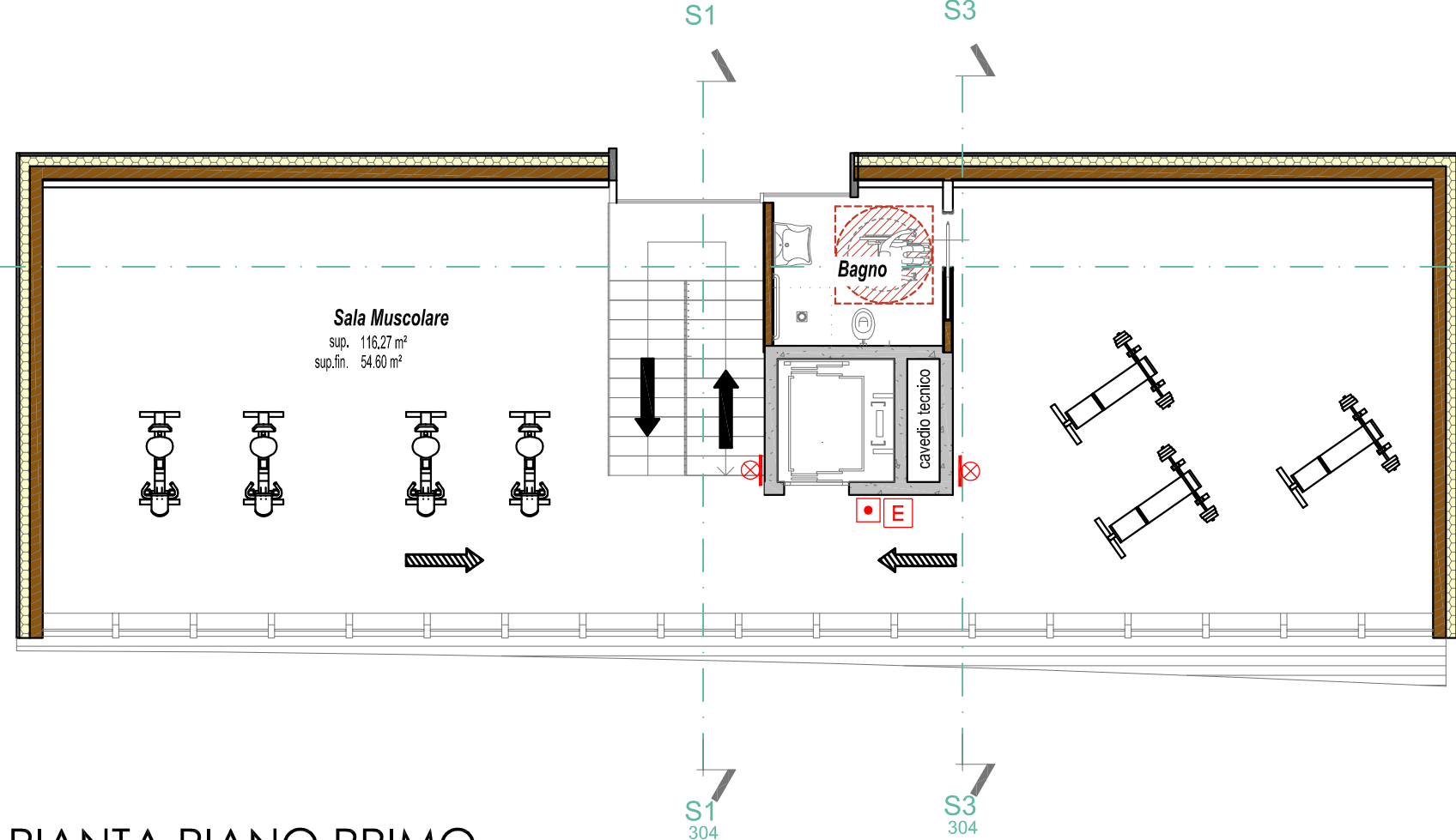


PIANTA PIANO SEMINTERRATO

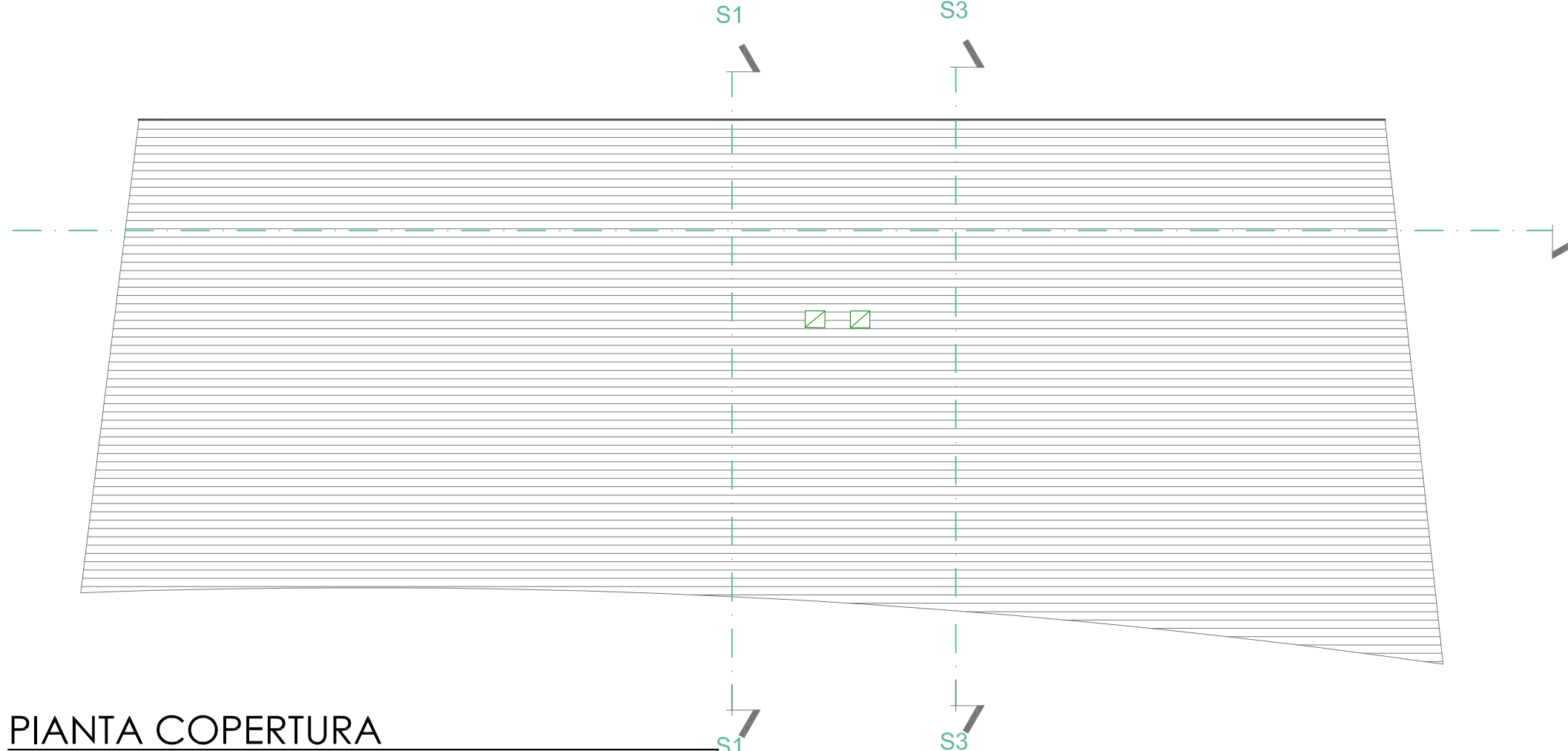
Locali esistenti



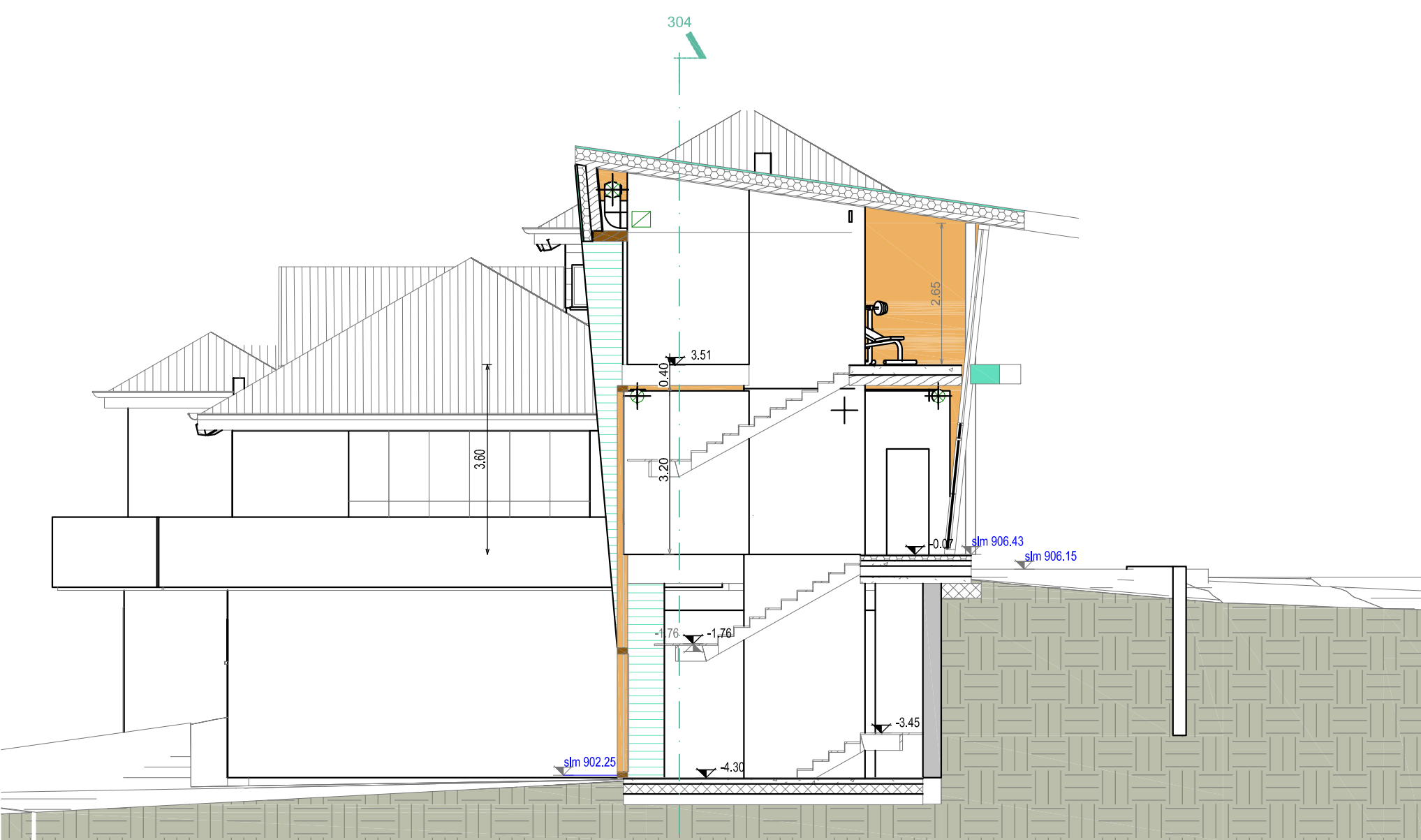
PIANTA PIANO TERRA



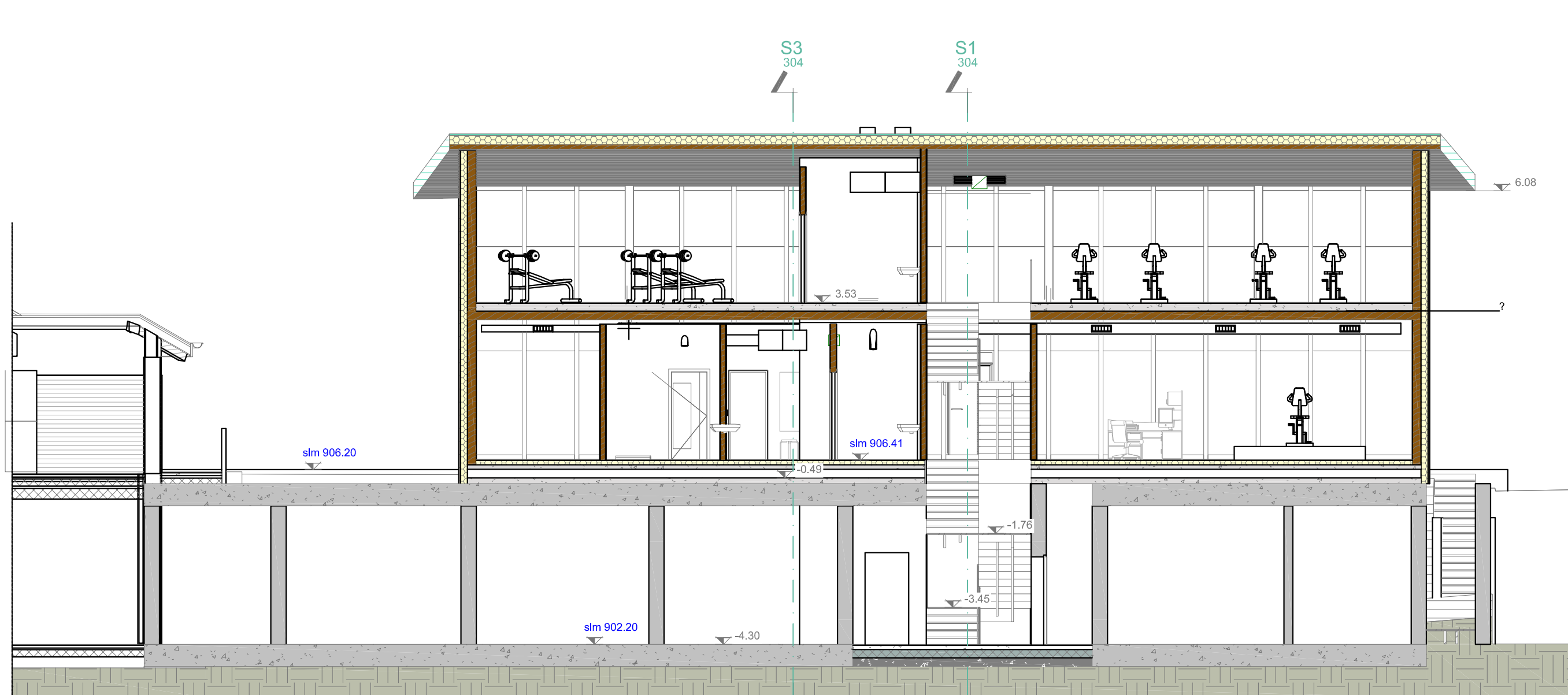
PIANTA PIANO PRIMO



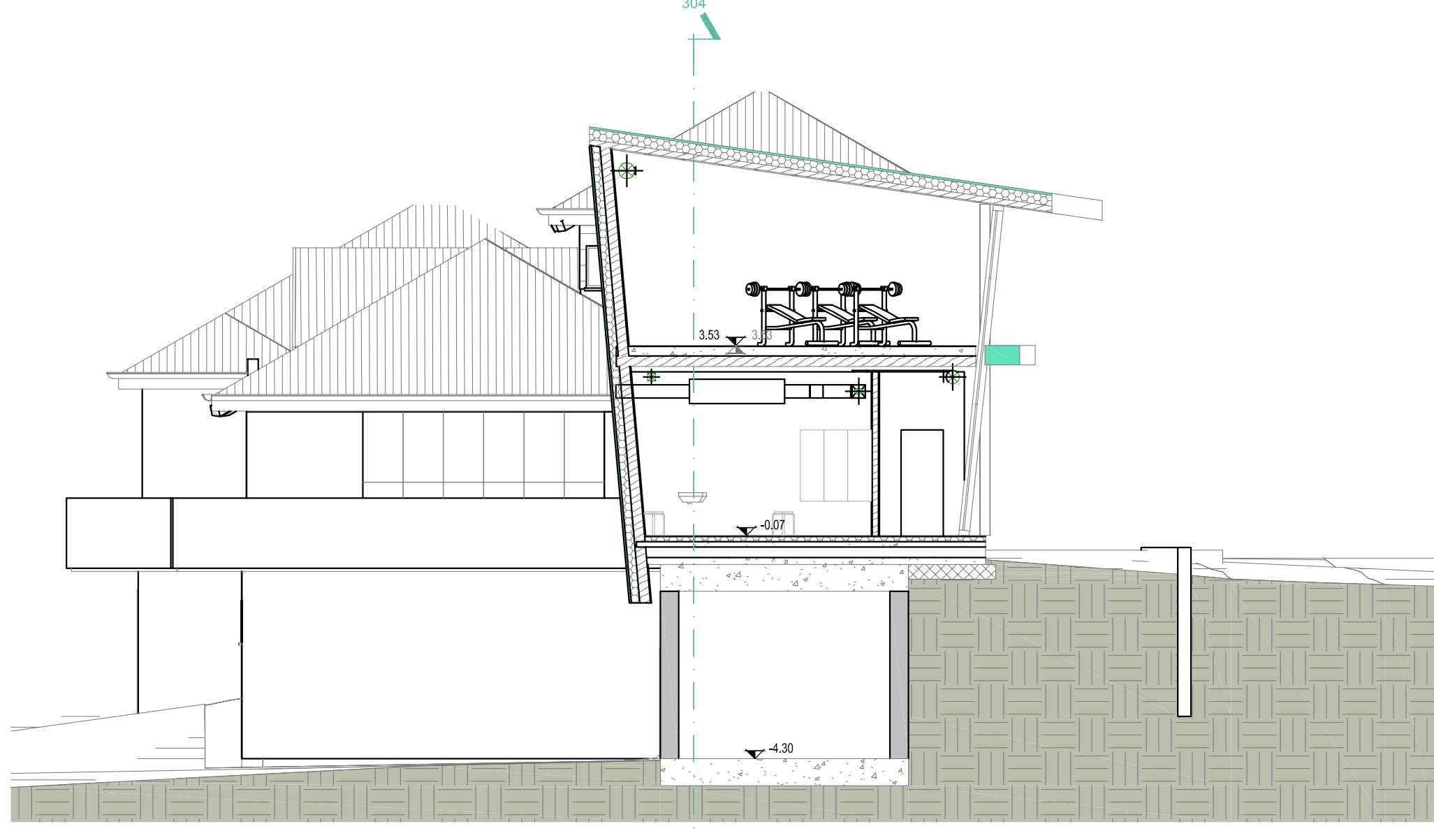
PIANTA COPERTURA



SEZIONE S1



SEZIONE S2



SEZIONE S3

SIMBOLI GRAFICI MEZZI ANTINCENDIO					
CATEGORIA	SIMBOLO FIGURATO	DEFINIZIONE	CATEGORIA	SIMBOLO FIGURATO	DEFINIZIONE
SISTEMI ANTINCENDIO IDRICI		Impianto sprinkler	ESTINTORI		Estintore portatile
		Nozzo			Estintore carterizzato
		Idrante a muro con tubazione flessibile e lancio	NOTA: Dovrà essere indicata accanto al simbolo la classe di fuoco compatibile e la potenzialità dell'estintore.		
		Idrante sottosuolo	CATEGORIA	SIMBOLO FIGURATO	DEFINIZIONE
		Idrante sopraelevato	ELEMENTI COSTRUTTIVI E RELATIVE APERTURE		Porta resistente al fuoco
NOTA: Dovrà essere indicato accanto al simbolo il diametro delle bocche ed il numero se multiplo.					Manigliera antipanico
DISTANZIAMENTI		Distanza di sicurezza esterna	NOTA: Quando trattati di elementi costruttivi resistenti al fuoco accanto al simbolo grafico dovrà indicarsi la voce REI,RE o R con il relativo numero che esprime i minuti primi.		
		Distanza di sicurezza interna	LAMPADA DI EMERGENZA		Em a soffitto o parete
		Distanza di sicurezza protezione			Comando di sgancio elettrico generale
SISTEMA DI USCITA		PERCORSO DI USCITA	SISTEMI DI SEGNALEZIONE		Impianto di allarme acustico
		• verso l'alto • orizzontale • verso il basso			Impianto automatico di rivelazione d'incendio
			NOTA: (*) All'interno della circonferenza dovrà apparire il simbolo del tipo di rivelatore esempio: em fumo ottico, vm calore velocimetrico;		
			COMPARTIMENTAZIONE REI60		
			STRUTTURA VETRATA EI60		

<div></div> <div>PROVINCIA AUTONOMA DI TRENTO</div> <div>AGENZIA PROVINCIALE OPERE PUBBLICHE</div> <div>SERVIZIO OPERE CIVILI</div> <div>UFFICIO PROGETTAZIONE E DIREZIONE LAVORI</div>								
<div></div> <div>COMUNE DI TESERO</div> <div>LAVORI PUBBLICI E AMBIENTE</div>								
<div></div> <div>Lavori di adeguamento dello stadio del fondo a Lago di Tesero</div> <div>UF1B</div>								
PROGETTO: PROGETTO ESECUTIVO								
CATEGORIA: PREVENZIONE INCENDI								
TITOLO TAVOLA: CENTRO FISI								
C. SIP: 90/000	C. SOC: 5360	SCALA: 1:100	FASE PROGETTO: E	TIPO ELAB.: T	CATEGORIA: 360	PARTE D'OPERA: UF1B	N° PROGR: 301	REVISIONE: -
PROGETTO ARCHITETTONICO: arch. Marco GIOVANAZZI			PROGETTO STRUTTURE ANTINCENDIO: ing. Marco SONTACCHI <div><div>OPERAIO DEGLI INGEGNERI DIRELLA PROV. DI TRENTO</div><div>ING. MARCO SONTACCHI ISCRIZIONE ALBO N° 11594</div></div>		Visto il DIRIGENTE: ing. Marco GELMINI			
PROGETTO IMPIANTI ELETTRICI: ing. Renato COSER			PROGETTO IMPIANTI TERMOMECCANICI: ing. Giovanni BETTI		Visto il DIRETTORE DELL'UFFICIO: arch. Silvano TOMASELLI IL COORDINATORE DEL GRUPPO DI PROGETTO: ing. Gabriele DEVIGILI			
CSP: ing. Piero MATTIOLI			RELAZIONE GEOLOGICA: geol. Mirko DEMOZZI		RELAZIONE AGUSTICA: ing. Matteo AGOSTINI			
FILE: 5360-ET360-301.dwg					DATA REDAZIONE: APRILE 2023			