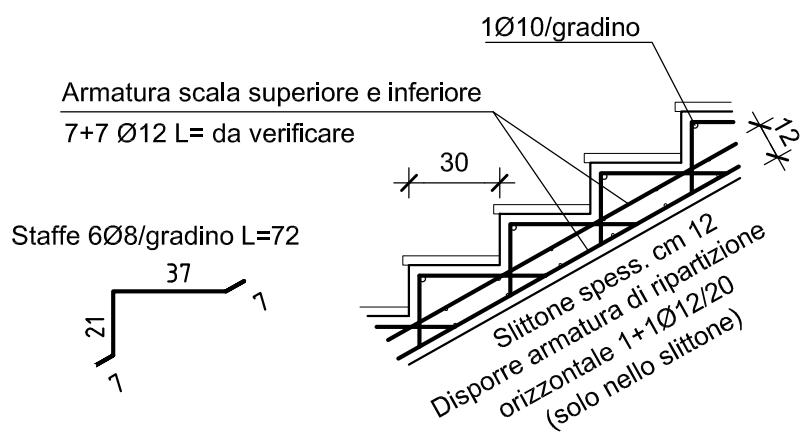


Sezione tipo rampa scala

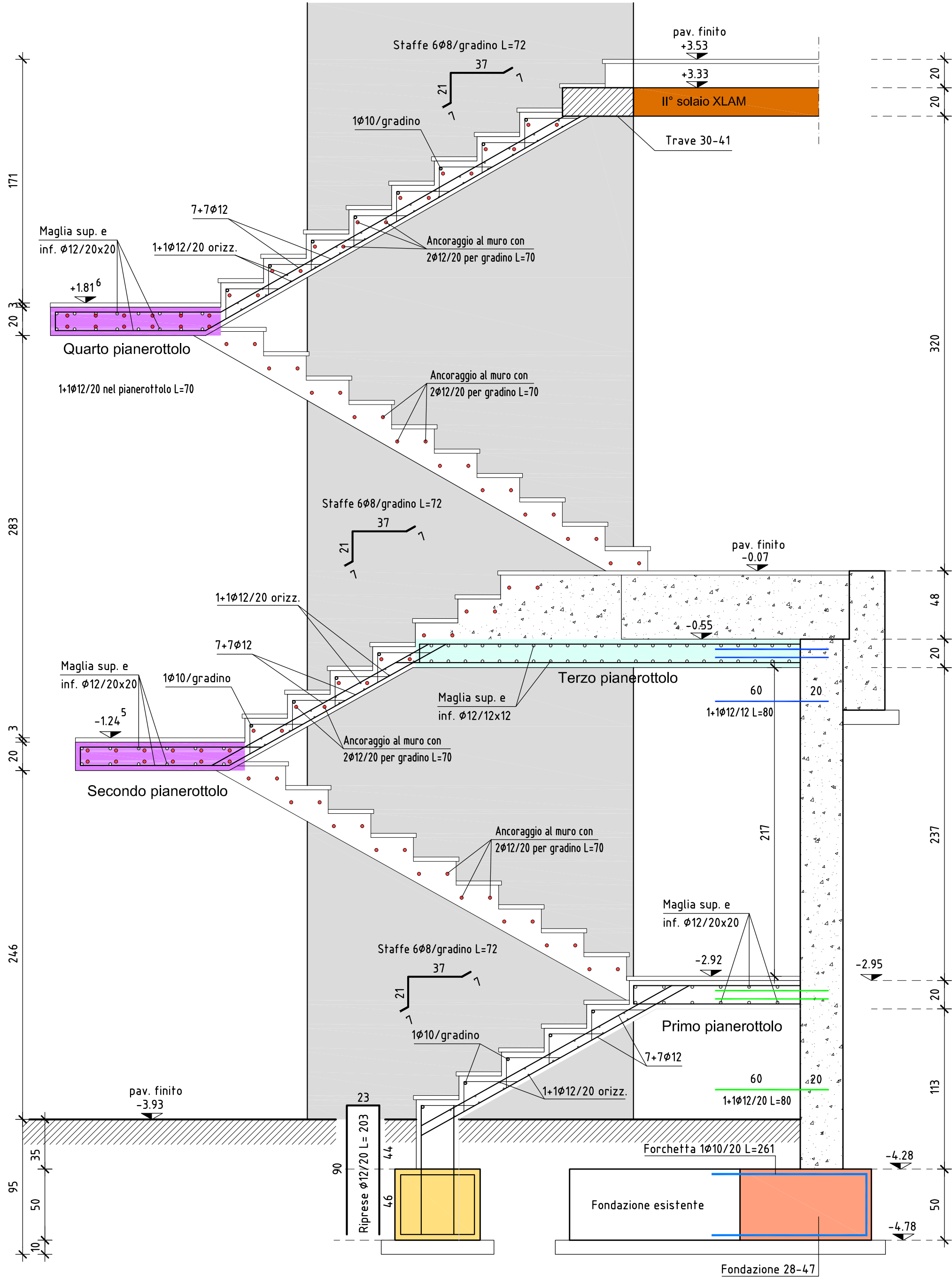
Scala 1:25

LARGHEZZA RAMPA 120 cm



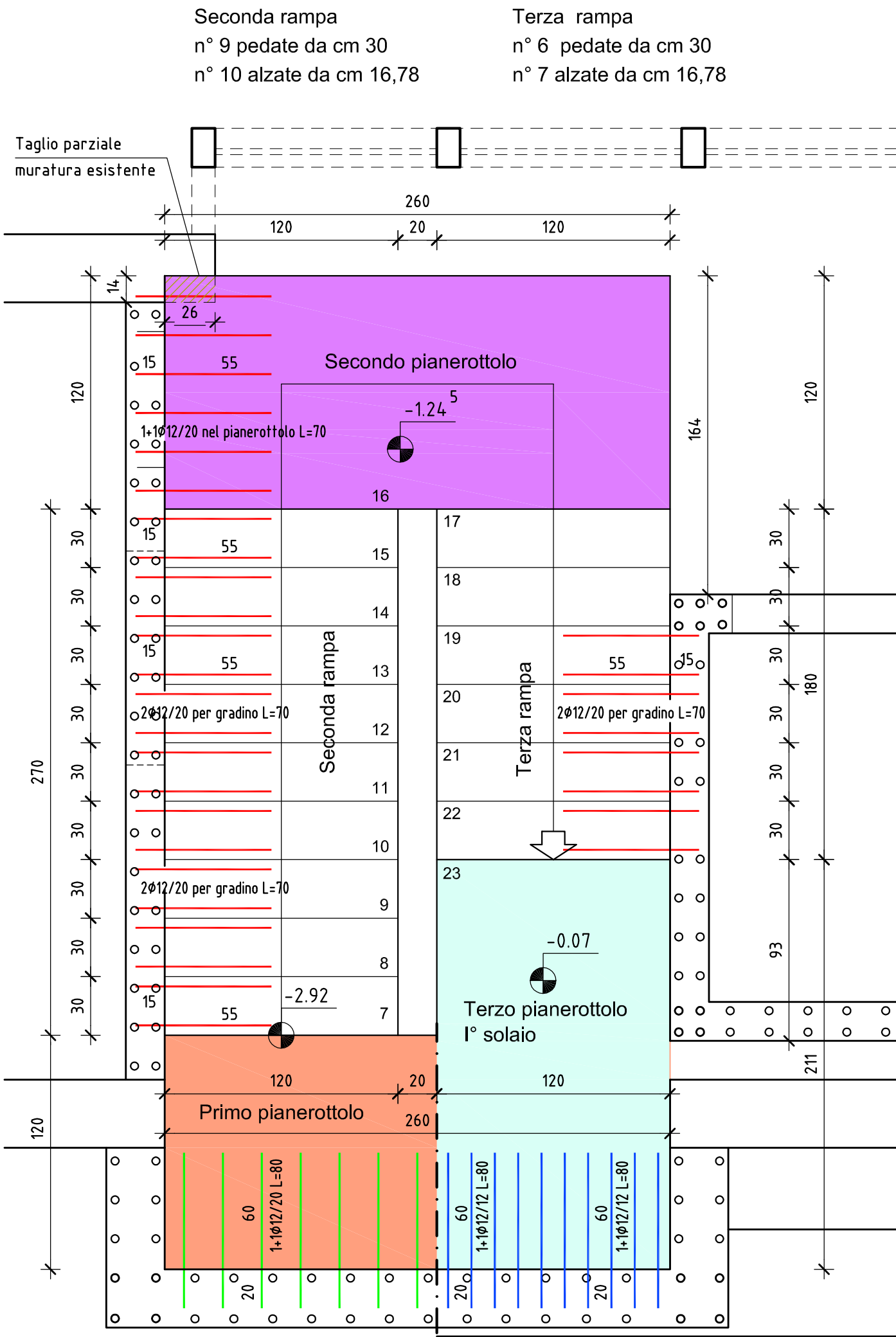
SEZIONE SCALA

Scala 1:25



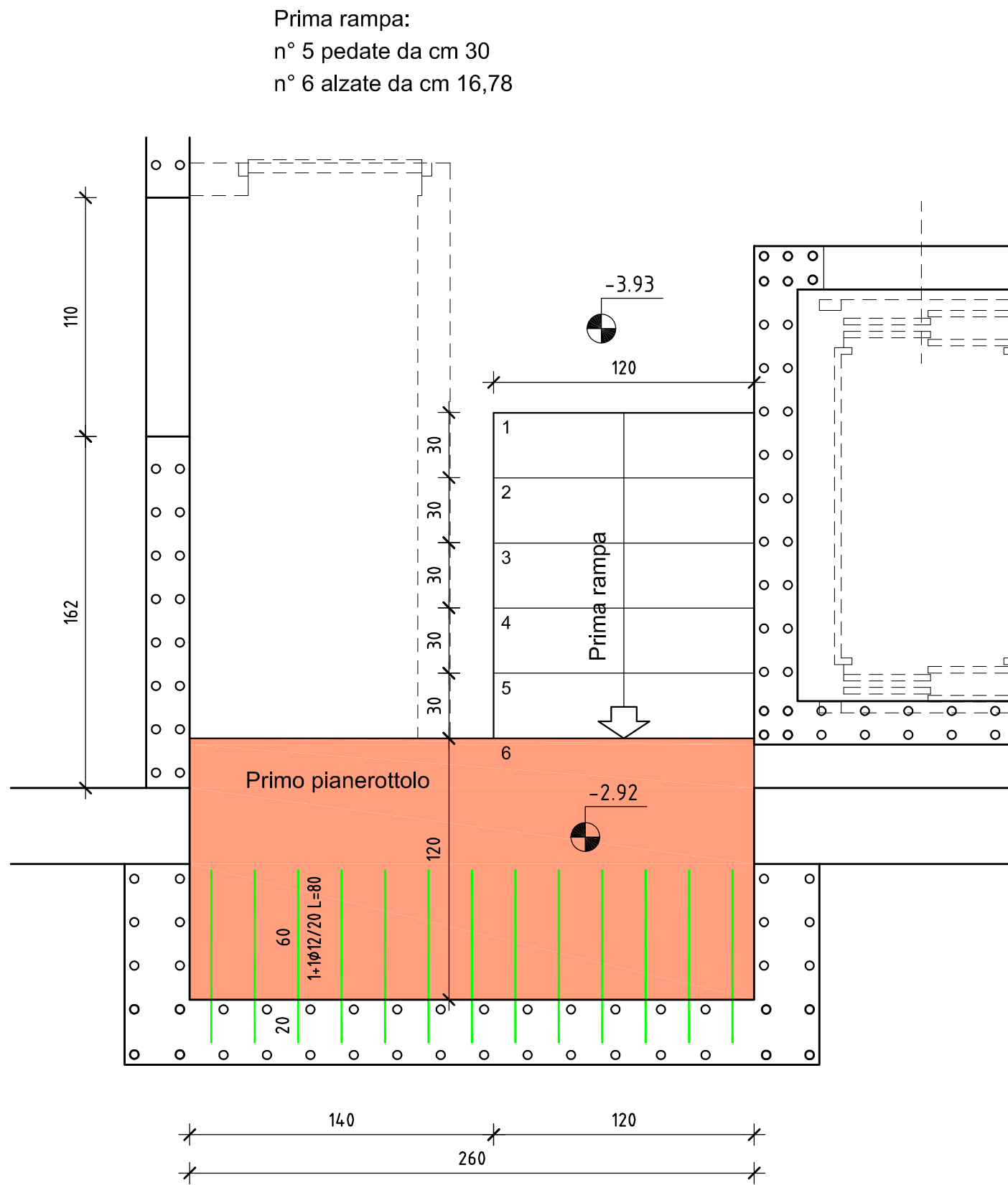
PIANTA SCALA DA I° PIANEROTTOLO A I° SOLAIO

Scala 1:25



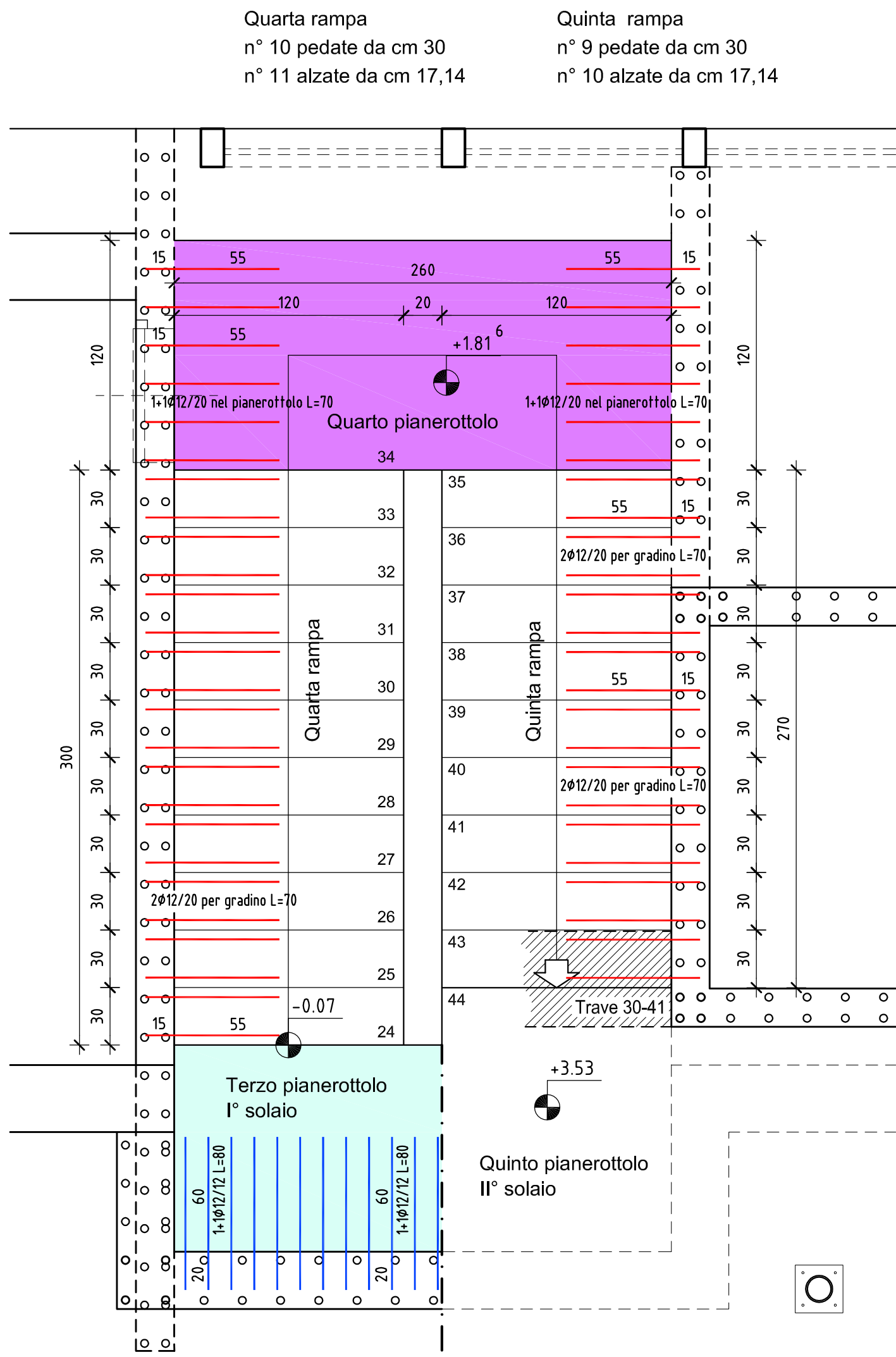
PIANTA SCALA DA FONDAZIONE A I° PIANEROTTOLO

Scala 1:25



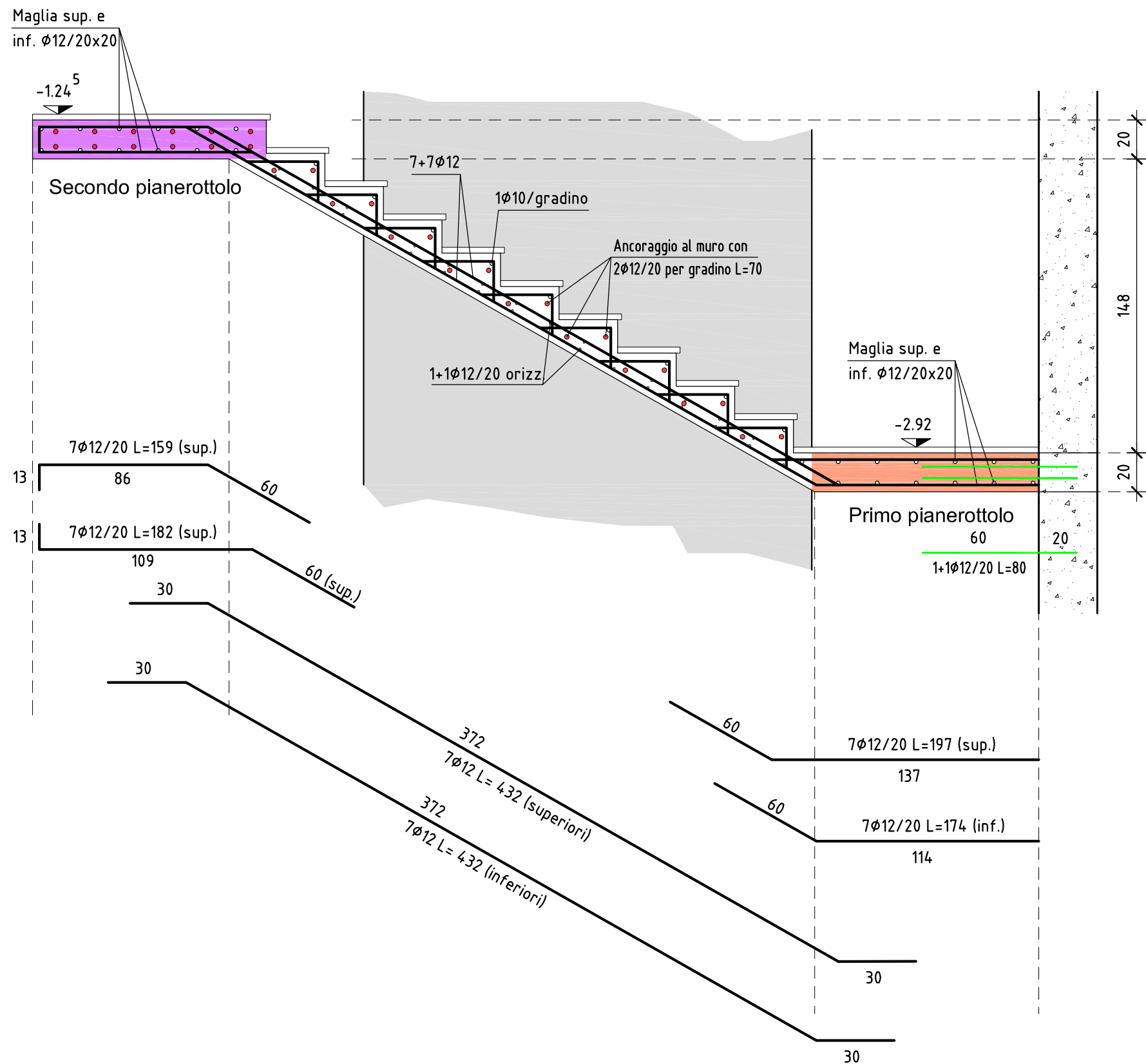
PIANTA SCALA DA I° SOLAIO A II° SOLAIO

Scala 1:25



ARMATURA TIPO RAMPA (da I° a II° pianerottolo)

Scala 1:25



MATERIALI

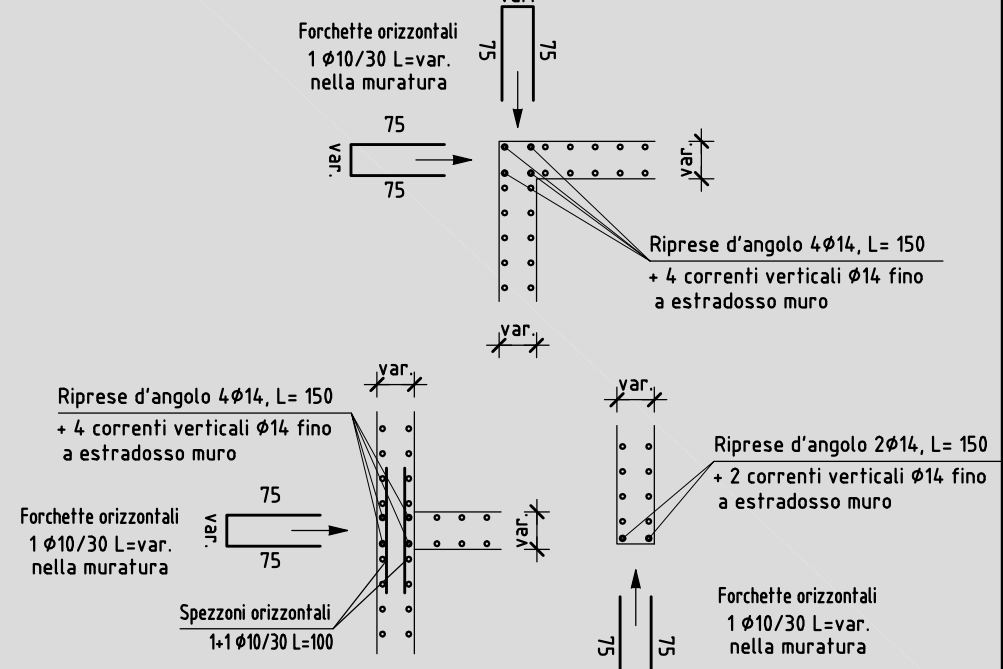
L. 05/11/1971 n. 1086
D.M. 17-01-2018 (Aggiornamento delle NTC)

CEMENTO ARMATO	
OPERE DI FONDAZIONE	C25/30
MURATURE	C25/30
SOLAI A GETTO PIENO (soppalco e I° solaio) - CORDOLI - TRAVI	C25/30
ACCIAIO in barre e reti arm.	B450C
COPRIFERRO	3.5 cm
CLASSI DI ESPOSIZIONE AMBIENTALE	XC1
ACCIAIO PER CARPENTERIA	
PROFILATI, PIASTRE, FAZZOLETTI	S275
BULLONERIA	CLASSE 8.8
LEGNO	
TRAVI	GL24h
PANNELLI XLAM	C24

NB Le misure di progetto dovranno essere controllate in cantiere. Dovranno essere predisposti a cura del costruttore adeguati provini dei calcestruzzi e dell'acciaio con i relativi certificati di prova, in quantita' forma e dimensione corrispondenti alla normativa vigente o fissate dalla D.L. e i certificati di origine del legno. **Le misure di progetto si riferiscono alle strutture grezze (escluso l'intonaco)**

PARTICOLARE ARMATURA TIPO INCROCI MURI IN C.A.

Scala 1:50



PROVINCIA AUTONOMA DI TRENTO
AGENZIA PROVINCIALE OPERE PUBBLICHE
SERVIZIO OPERE CIVILI
UFFICIO PROGETTAZIONE E DIREZIONE LAVORI



COMUNE DI TESERO
LAVORI PUBBLICI E AMBIENTE



Lavori di adeguamento dello
stadio del fondo a Lago di Tesero
UF1B - Fisi

FASE PROGETTO: PROGETTO ESECUTIVO								
CATEGORIA: STRUTTURE								
TITOLO TAVOLA: EDIFICIO FISI: PARTICOLARI SCALA								
C. SIP: E-90/000	C. SOC: 5360	SCALA: 1:50-1:25	FASE PROGETTO: E	TIPO ELAB.: T	CATEGORIA: 322	PART. D'OPERA: UF1B	N° PROJ.: 306	REVISIONE: -
PROGETTO ARCHITETTONICO: arch. Marco GIOVANAZZI			PROGETTO STRUTTURE e ANTINCENDIO: ing. Marco SONTACCHI <div>ORDINE DEGLI INGEGNERI DELLA PROV. DI TRENTO ~ 8 ~ dott. ing. MARCO SONTACCHI ISCRIZIONE ALBO N° 1756</div>		Visto IL DIRIGENTE: ing. Marco GELMINI			
PROGETTO IMPIANTI ELETTRICI: ing. Renato COSER			PROGETTO IMPIANTI TERMOMECCANICI: ing. Giovanni BETTI		Visto IL DIRETTORE DELL'UFFICIO : arch. Silvano TOMASELLI IL COORDINATORE DEL GRUPPO DI PROGETTO: ing. Gabriele DEVIGILI			
CSP: ing. Piero MATTIOLI			RELAZIONE GEOLOGICA: geol. Mirko DEMOZZI		RELAZIONE ACUSTICA: ing. Matteo AGOSTINI			
NOME FILE: 5360-ET322-306-2°solaio.dwg					DATA REDAZIONE: APRILE 2023			