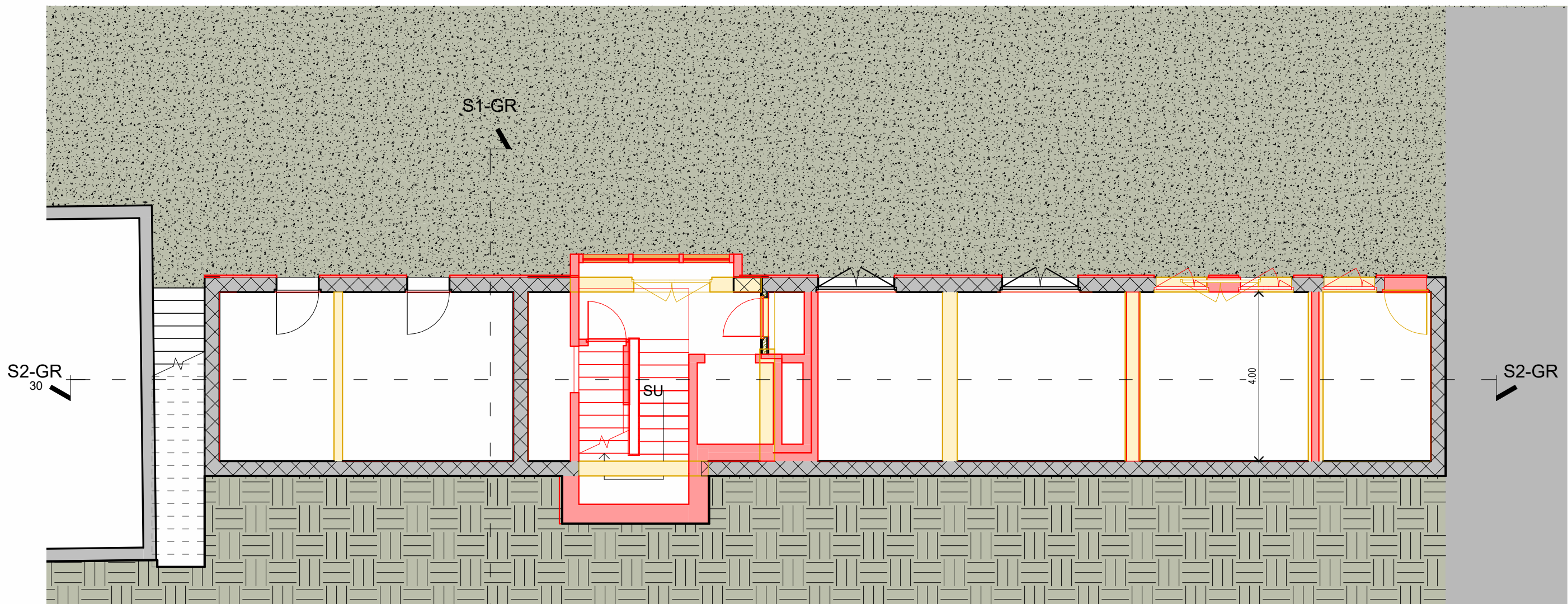
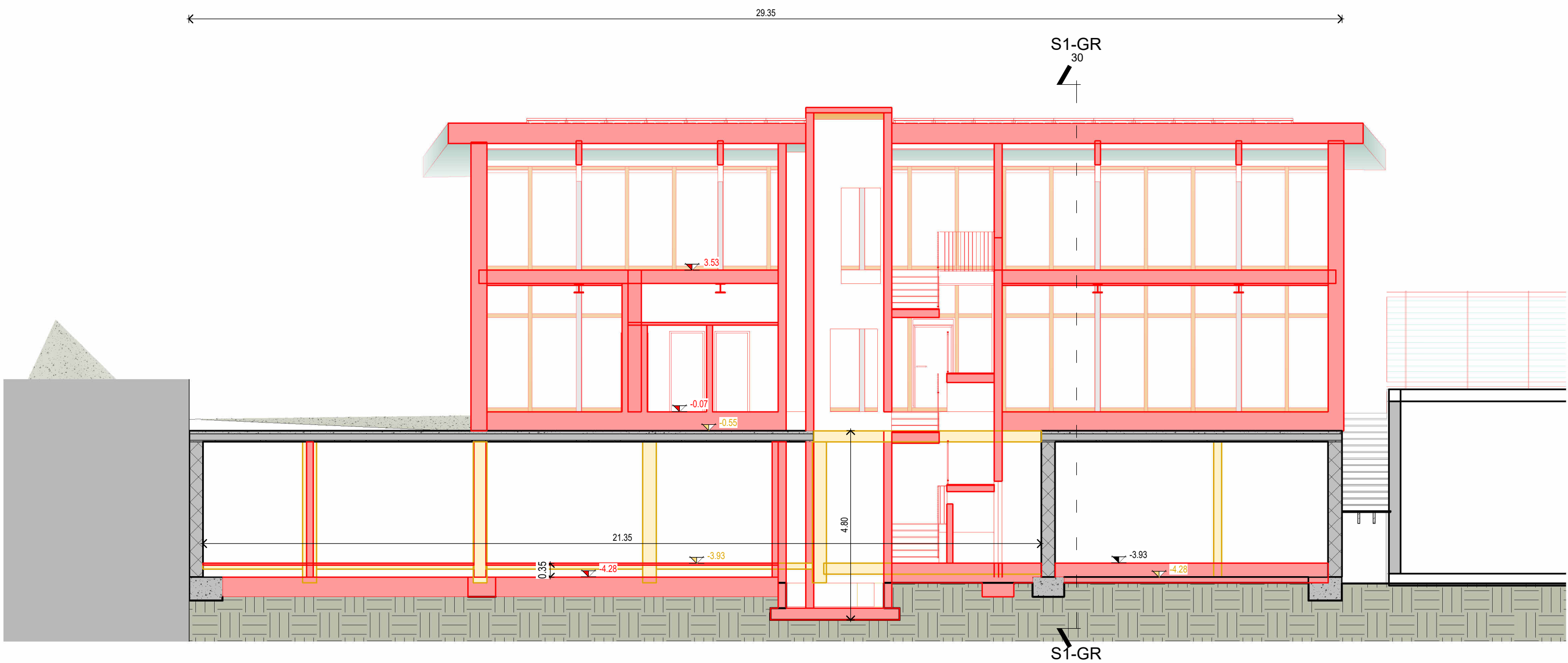


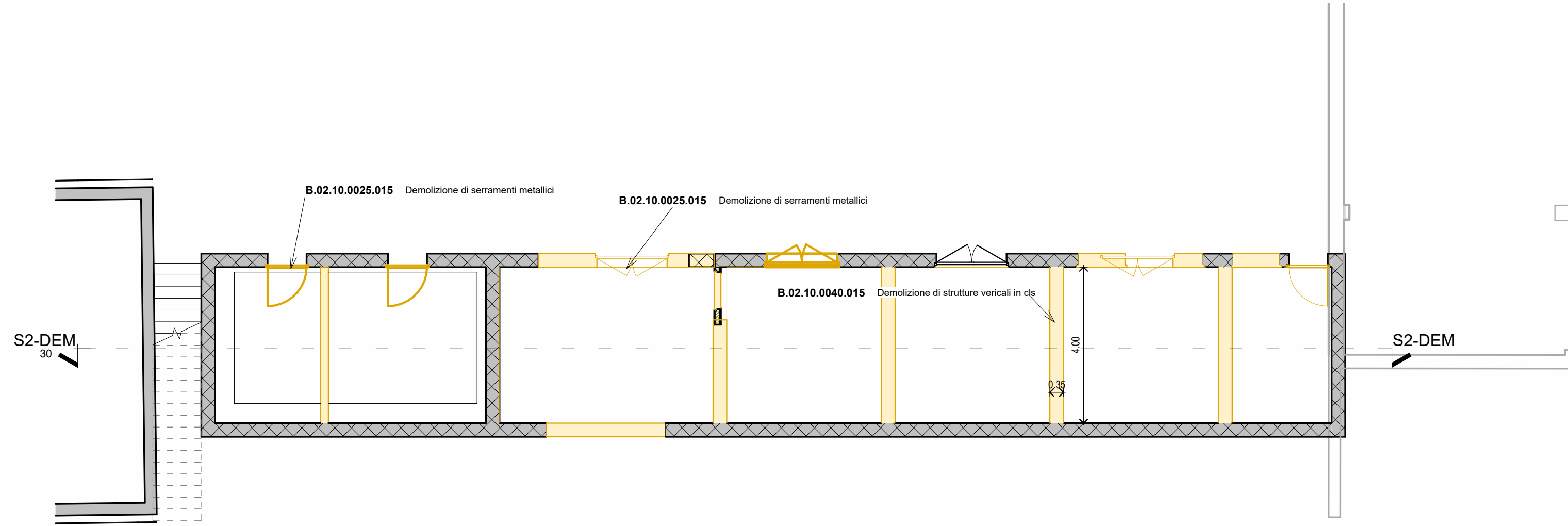
S2-DEM  
30  
Sezione S2-DEM  
Sezione Demolizioni  
1 : 100



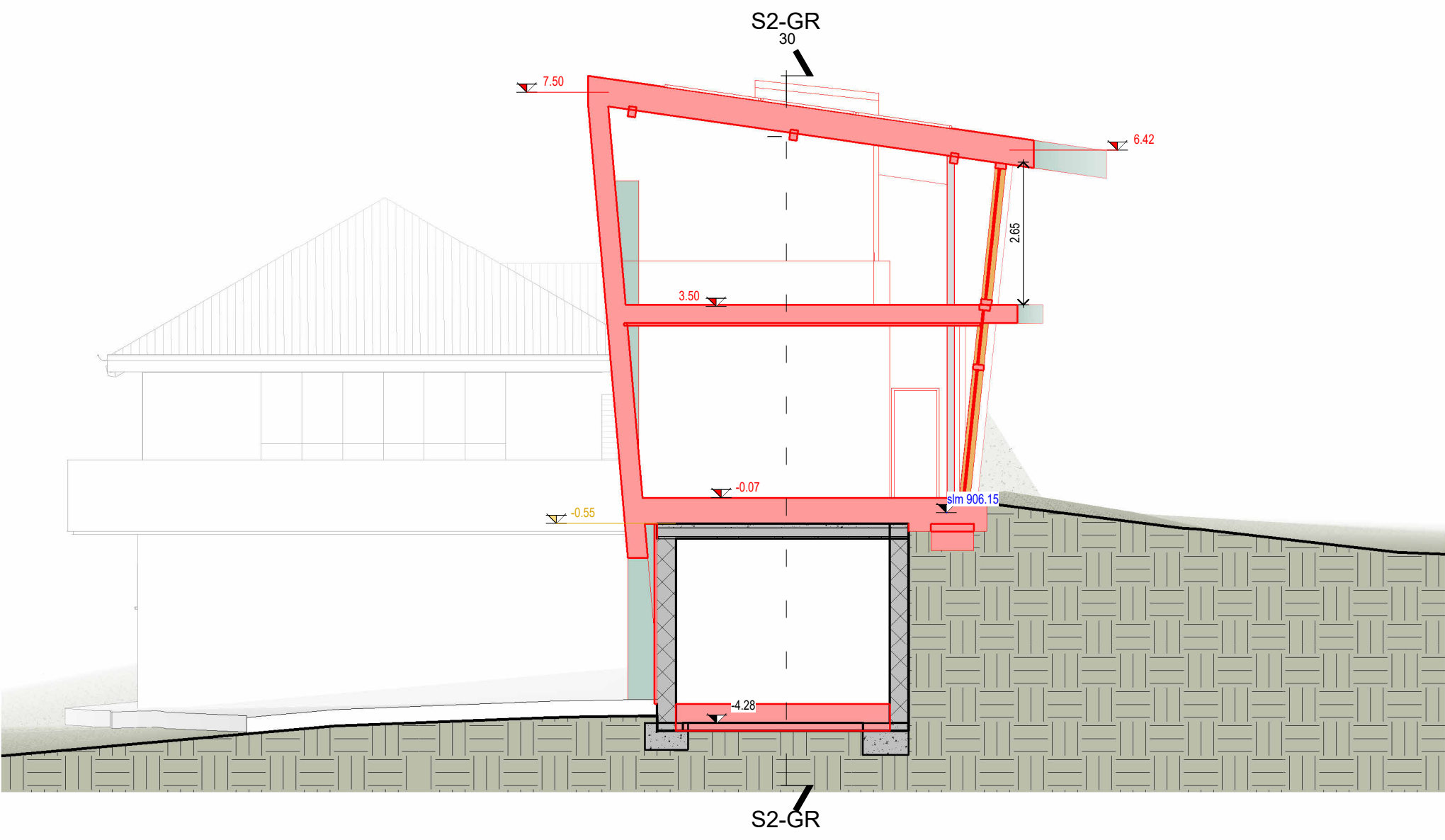
S1-GR  
30  
1  
30  
Piano Seminterrato Raffronto  
1 : 100



S2-GR  
30  
Sezione S2-GR  
Sezione Raffronto  
1 : 100



3  
30  
Piano Seminterrato Demolizioni  
1 : 100



S1-GR  
30  
Sezione S1-GR  
Sezione Raffronto  
1 : 100

<div><div></div><div>PROVINCIA AUTONOMA DI TRENTO AGENZIA PROVINCIALE OPERE PUBBLICHE SERVIZIO OPERE CIVILI UFFICIO PROGETTAZIONE E DIREZIONE LAVORI</div></div>									
<div><div></div><div>COMUNE DI TESERO LAVORI PUBBLICI E AMBIENTE</div></div>									
<div><div></div><div>Lavori di adeguamento dello stadio del fondo a Lago di Tesero UF1-B</div></div>									
FASE PROGETTO: PROGETTO ESECUTIVO									
CATEGORIA: ARCHITETTURA									
TITOLO TAVOLA: Edificio FISIT Demolizioni/Raffronto									
C. SIP: E-90/000	C. SOC: 5360	1 : 100	FASE PROGETTO: D	TIPO ELAB.: R	CATEGORIA: 120	PARTE D'OPERA: UF1	N° PROG: 312-30	REVISIONE:	
PROGETTO ARCHITETTONICO: arch. Marco GIOVANAZZI			PROGETTO STRUTTURE e ANTINCENDIO: ing. Marco SONTACCHI			Visto IL DIRIGENTE: ing. Marco GELMINI			
PROGETTO IMPIANTI ELETTRICI: ing. Renato COSER			PROGETTO IMPIANTI TERMOMECCANICI: ing. Giovanni BETTI			Visto IL DIRETTORE DELL'UFFICIO : arch. Silvano TOMASELLI IL COORDINATORE DEL GRUPPO DI PROGETTO: ing. Gabriele DEVIGILI			
CSP : ing. Pietro MATTIOLI			RELAZIONE GEOLOGICA: geol. Mirko DEMOZZI			RELAZIONE ACUSTICA: ing.. Matteo AGOSTINI			
NOME FILE: Autodesk Docs\\Centro Fondo\\Tesero MICO 2026\\Tesero Centro FISIT ARCH ESE-INT									
DATA REDAZIONE: 09/06/2023 08:24:25									