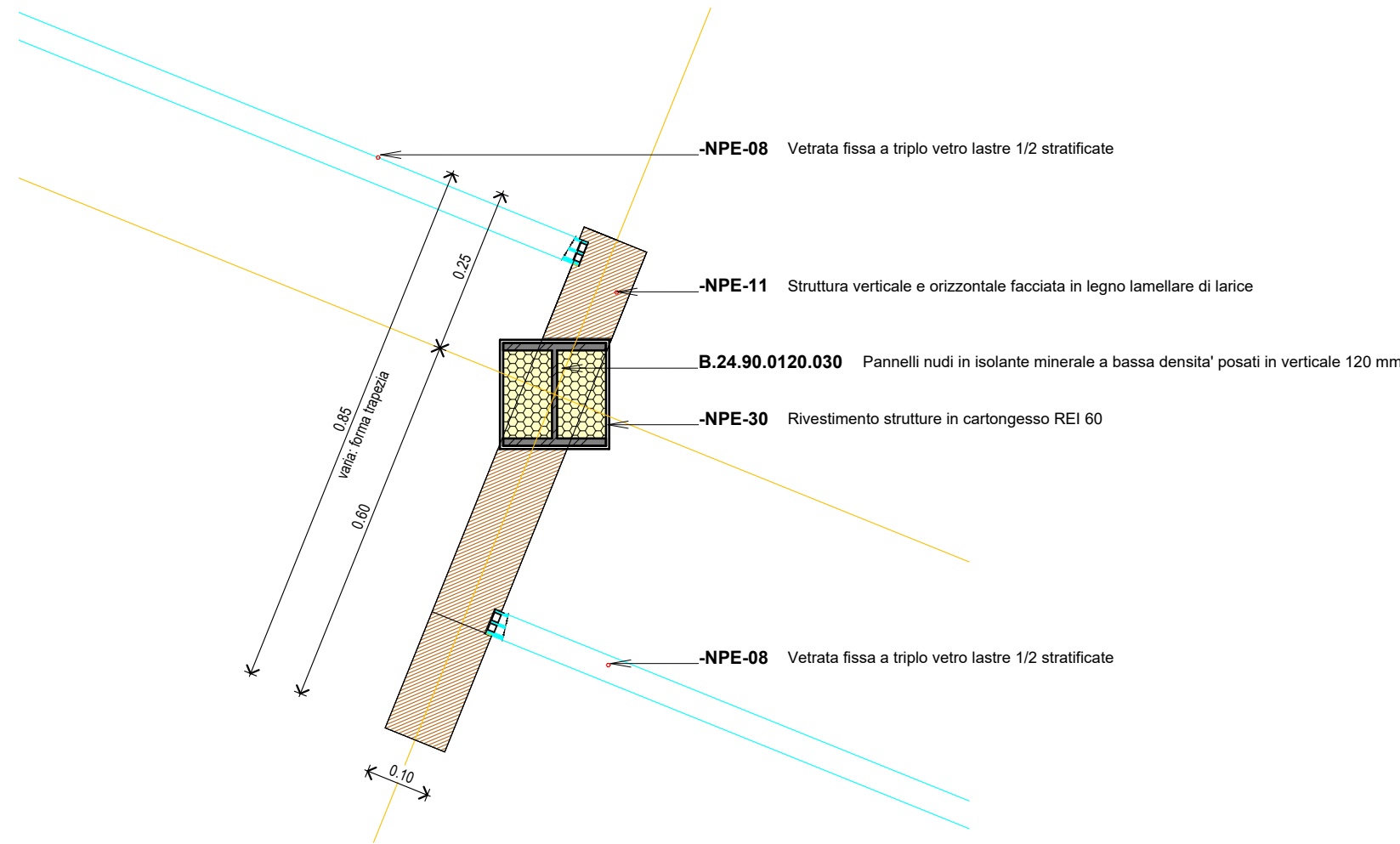
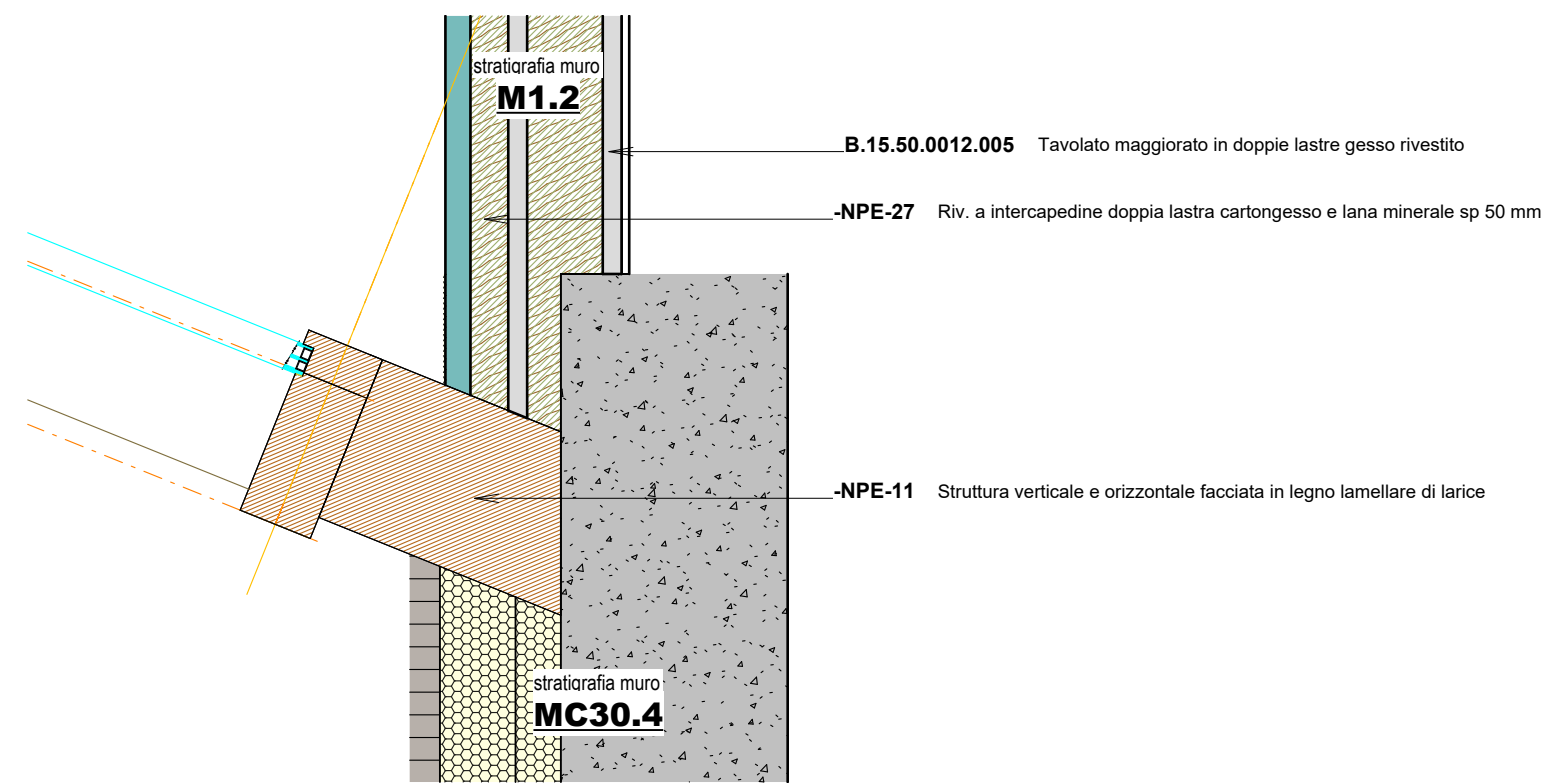


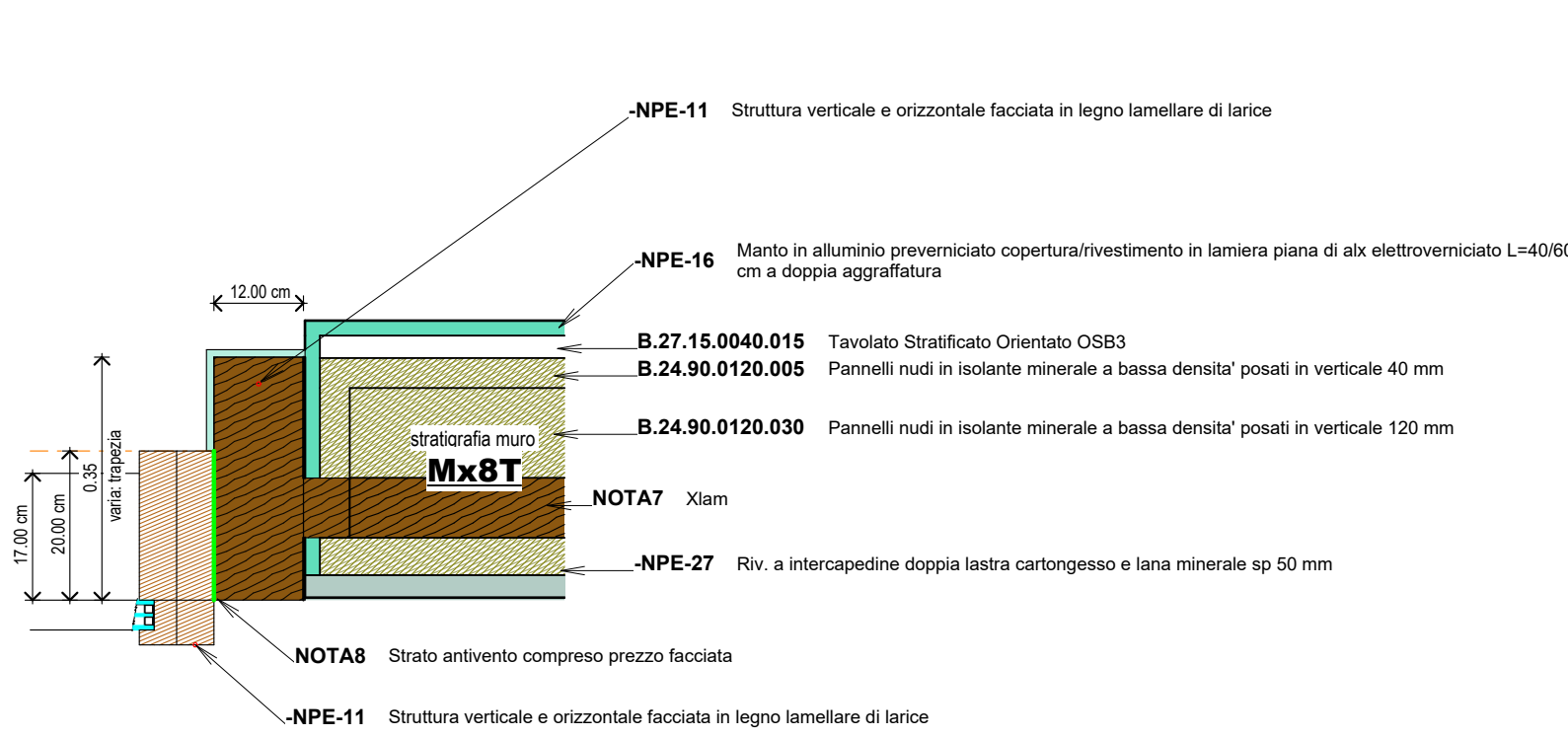
D8
25
Particolare-D8
Dettaglio laterale SX ingresso ex Tribune
1 : 10



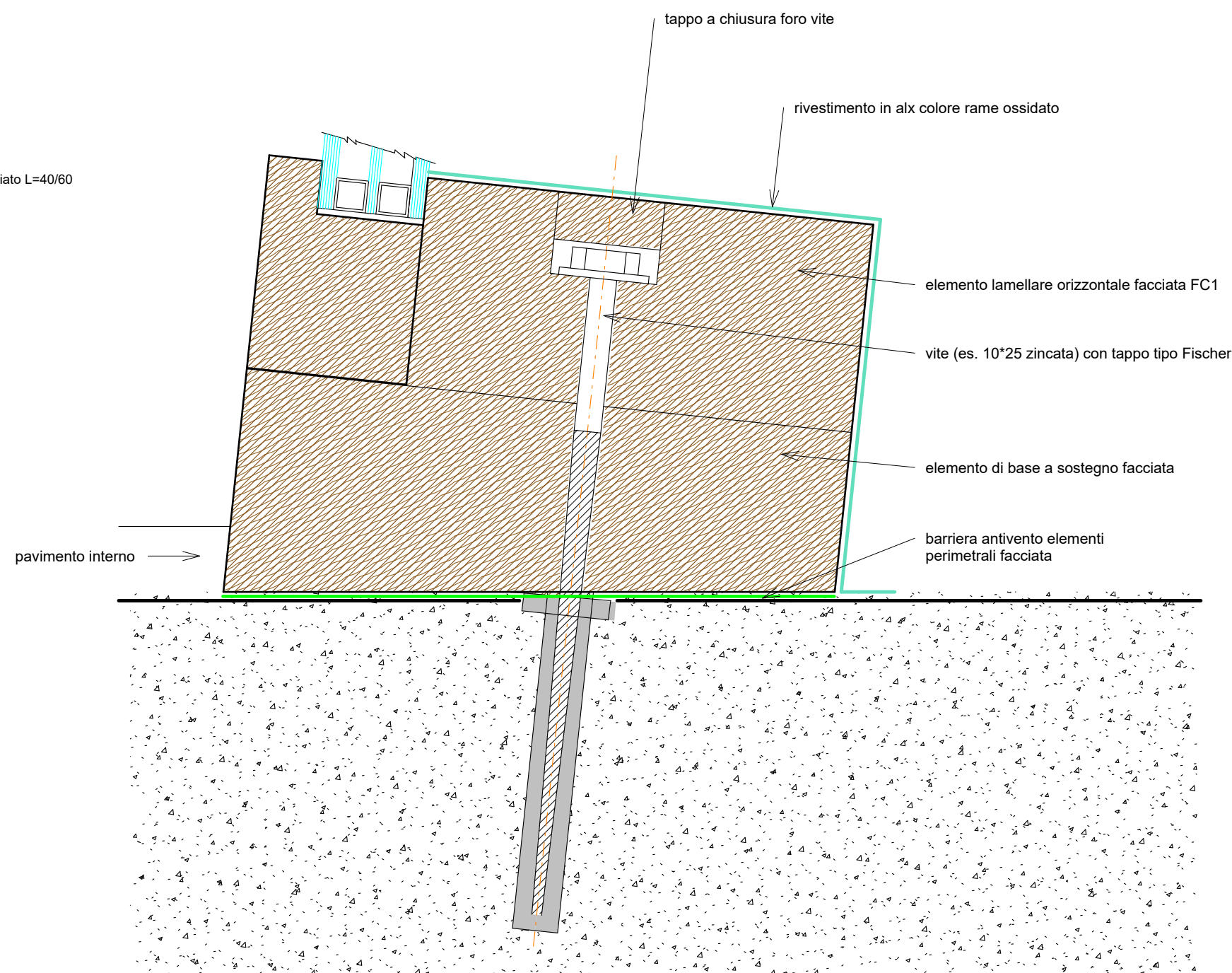
D9
25
Particolare-D9
Dettaglio laterale DX ingresso ex Tribune
1 : 10



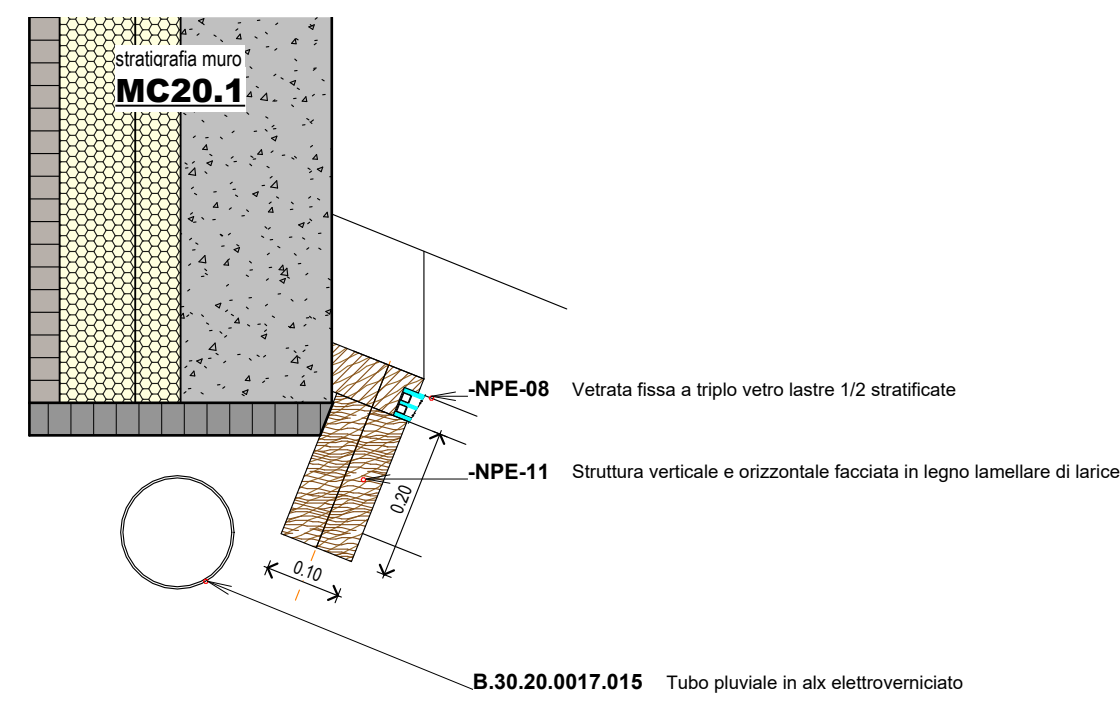
D10
25
Particolare-D10
Dettaglio laterale DX facciata Sud FC1 ex Tribune
1 : 10



D11
25
Particolare-D11
Dettaglio aggancio muro facciata FC1 nord ex Tribune
1 : 10



D12
25
Particolare-D12
Dettaglio-tipo aggancio strutture in lamellare
1 : 2



D13
25
Particolare-D13
Dettaglio laterale SX facciata FC1 a 1° piano ex Tribune
1 : 10

<div><div></div><div><div>PROVINCIA AUTONOMA DI TRENTO</div><div>AGENZIA PROVINCIALE OPERE PUBBLICHE</div><div>SERVIZIO OPERE CIVILI</div><div>UFFICIO PROGETTAZIONE E DIREZIONE LAVORI</div></div></div>									
<div><div></div><div><div>COMUNE DI TESERO</div><div>LAVORI PUBBLICI E AMBIENTE</div></div></div>									
<div><div></div><div><div>Lavori di adeguamento dello stadio del fondo a Lago di Tesero</div><div>UF1-B</div></div></div>									
FASE PROGETTO :		PROGETTO ESECUTIVO							
CATEGORIA :		ARCHITETTURA							
TITOLO TAVOLA :		Ex Tribune Particolari Costruttivi D8-D13							
C. SIP :	C. SOC :	Come indicato	FASE PROGETTO :	TIPO ELAB. :	CATEGORIA :	PARTE D'OPERA :	N° PROGR.	REVISIONE :	
E-90/000	5360		E	T	312	UF1-B	312-25		
PROGETTO ARCHITETTONICO:			PROGETTO STRUTTURE e ANTINCENDIO:			Visto IL DIRIGENTE:			
arch. Marco GIOVANAZZI			ing. Marco SONTACCHI			ing. Marco GELMINI			
PROGETTO IMPIANTI ELETTRICI:			PROGETTO IMPIANTI TERMOMECCANICI:			Visto IL DIRETTORE DELL'UFFICIO :			
ing. Renato COSER			ing. Giovanni BETTI			arch. Silvano TOMASELLI			
						IL COORDINATORE DEL GRUPPO DI PROGETTO:			
						ing. Gabriele DEVIGILI			
CSP :			RELAZIONE GEOLOGICA:			RELAZIONE ACUSTICA:			
ing. Pietro MATTIOLI			geol. Mirko DEMOZZI			ing.. Matteo AGOSTINI			
NOME FILE : Autodesk Docs/ICentro Fondo Tesero MICO 2026/Tesero Edificio Tribune ARCH ESE.rvt						DATA REDAZIONE : 05/06/2023 09:22:53			