

F1
31

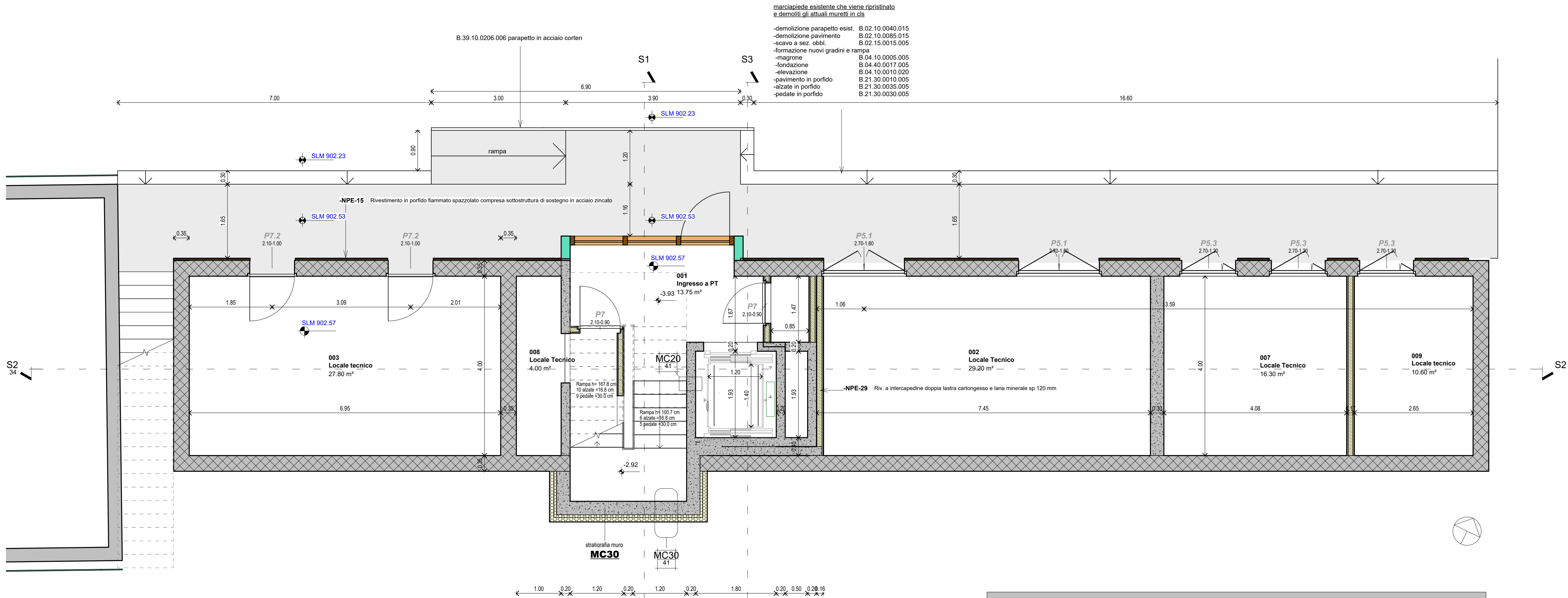
Dettaglio marciapiede nord
1 : 10

2
31

Foto piazzale nord area Fisi
1 : 30

F2
31

Dettaglio parapetto esterno in corten
1 : 10



1
31

Piano Seminterrato
1 : 50

Abaco dei locali ESE						
Locale	Livello	Destinazione d'uso	Superficie del locale	Perimetro	Pavimento	Battiscopa
001	0- Livello 0	Ingresso a PT	13.75 m²	20.21	porfido	porfido
002	0- Livello 0	Locale Tecnico	29.20 m²	22.59	vedi elettrico	vedi elettrico
003	0- Livello 0	Locale tecnico	27.80 m²	21.90	vedi elettrico	vedi elettrico
007	0- Livello 0	Locale Tecnico	16.30 m²	16.16	vedi elettrico	vedi elettrico
008	0- Livello 0	Locale Tecnico	4.00 m²	10.00	ceramico 30x60x60	intonaco
009	0- Livello 0	Locale tecnico	10.60 m²	13.30	vedi elettrico	vedi elettrico
0- Livello 0: 6			101.65 m²			
Totale generale: 6			101.65 m²			

Abaco Particolari			
Numero della tavola	Numero di dettaglio	Nome della tavola	Nome vista
40	F6	Particolari da F3 a F12	Dettaglio protezione REI 60 strutture
40	F4	Particolari da F3 a F12	Dettaglio tetto in gronda con canale
40	F3	Particolari da F3 a F12	Dettaglio congiunzione muro Mx8 e tetto T
40	F5	Particolari da F3 a F12	Dettaglio aggancio a terra facciata FC1
40	F7	Particolari da F3 a F12	Dettaglio-Tipo ringhiere
40	F8	Particolari da F3 a F12	Dettaglio aggancio laterale facciata FC1 Nord
40	F11	Particolari da F3 a F12	Dettaglio congiunzione muri Mx8 sporgente e MC20.1 / MC30.4
40	F9	Particolari da F3 a F12	Dettaglio terminale muro MC20.1 / MC30.4
40	F10	Particolari da F3 a F12	Dettaglio congiunzione muri Mx8 e M20.1
40	F12	Particolari da F3 a F12	Dettaglio interpiano facciata FC1

PROVINCIA AUTONOMA DI TRENTO
AGENZIA PROVINCIALE OPERE PUBBLICHE
SERVIZIO OPERE CIVILI
UFFICIO PROGETTAZIONE E DIREZIONE LAVORI

COMUNE DI TESERO
LAVORI PUBBLICI E AMBIENTE

Lavori di adeguamento dello stadio del fondo a Lago di Tesero UF1-B

FASE PROGETTO:

PROGETTO ESECUTIVO

CATEGORIA:

ARCHITETTURA

TITOLO TAVOLA:

Edificio FISI
Livello 0 - Particolari F1 e F2

C. SP:	C. SOC:	Come indicato	FASE PROGETTO:	TIPO ELAB.:	CATEGORIA:	PARTE D'OPERA:	N° PROG:	REVISIONE:
E-90/000	5360		D	R	120	UF1	312-31	

PROGETTO ARCHITETTONICO:	PROGETTO STRUTTURE e ANTINCENDIO:	Visib. IL DIRIGENTE:
arch. Marco GIOVANAZZI	ing. Marco SONTACCHI	ing. Marco GELMINI

PROGETTO IMPIANTI ELETTRICI:	PROGETTO IMPIANTI TERMOMECCANICI:	Visib. IL DIRETTORE DELL'UFFICIO:
ing. Renato COSER	ing. Giovanni BETTI	arch. Silvano TOMASELLI
		IL COORDINATORE DEL GRUPPO DI PROGETTO:
		ing. Gabriele DEVIGILI

CSP:	RELAZIONE GEOLOGICA:	RELAZIONE ACUSTICA:
ing. Pietro MATTIOLI	geol. Mirko DEMOZZI	ing.. Matteo AGOSTINI

NOME FILE: Autodesi Docs\\Centro Fondo\\Tesero MICO 2026\\Tesero Centro FISI ARCH ESE.rvt

DATA REDAZIONE: 09/06/2023 08:24:27