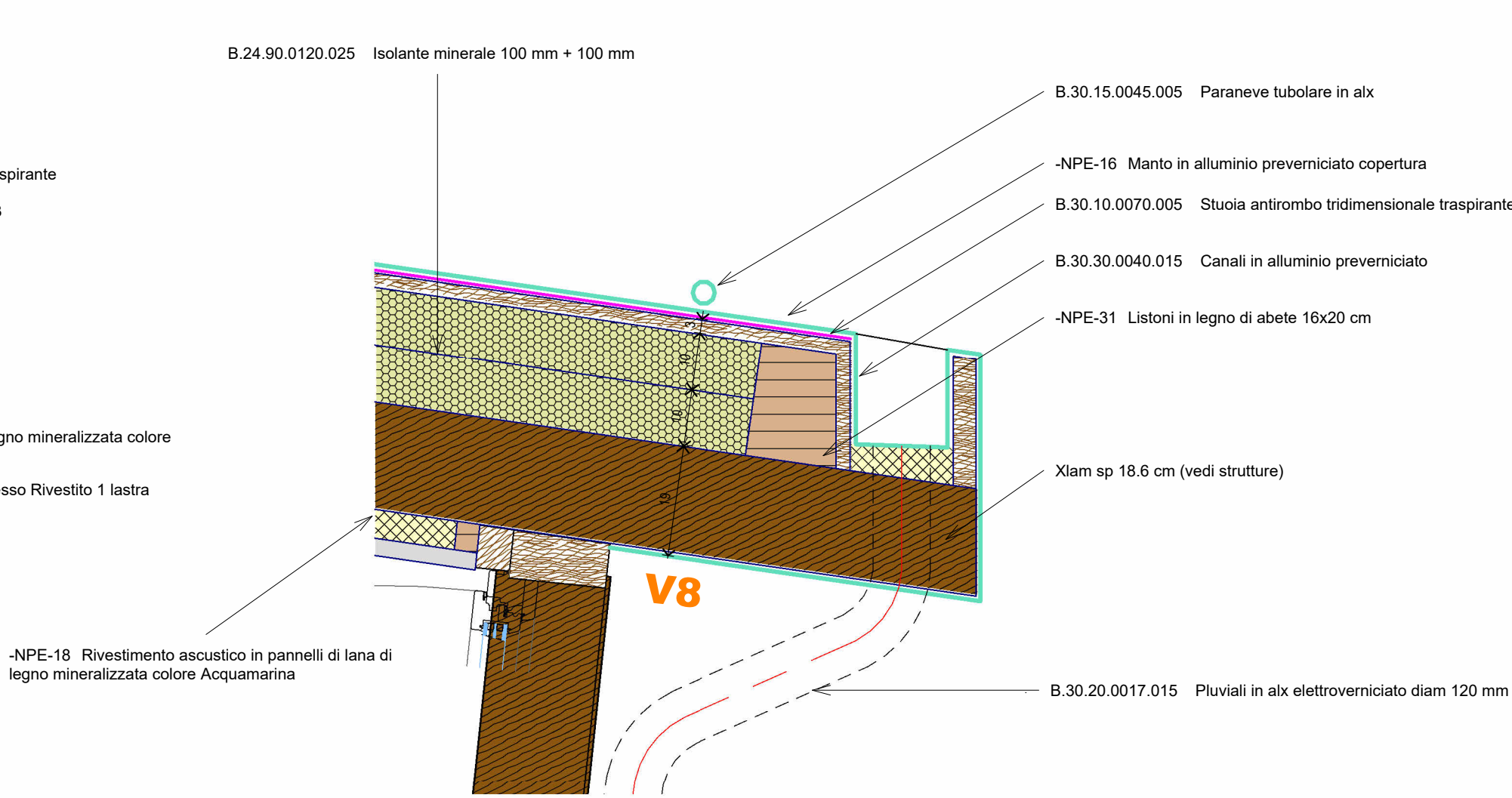
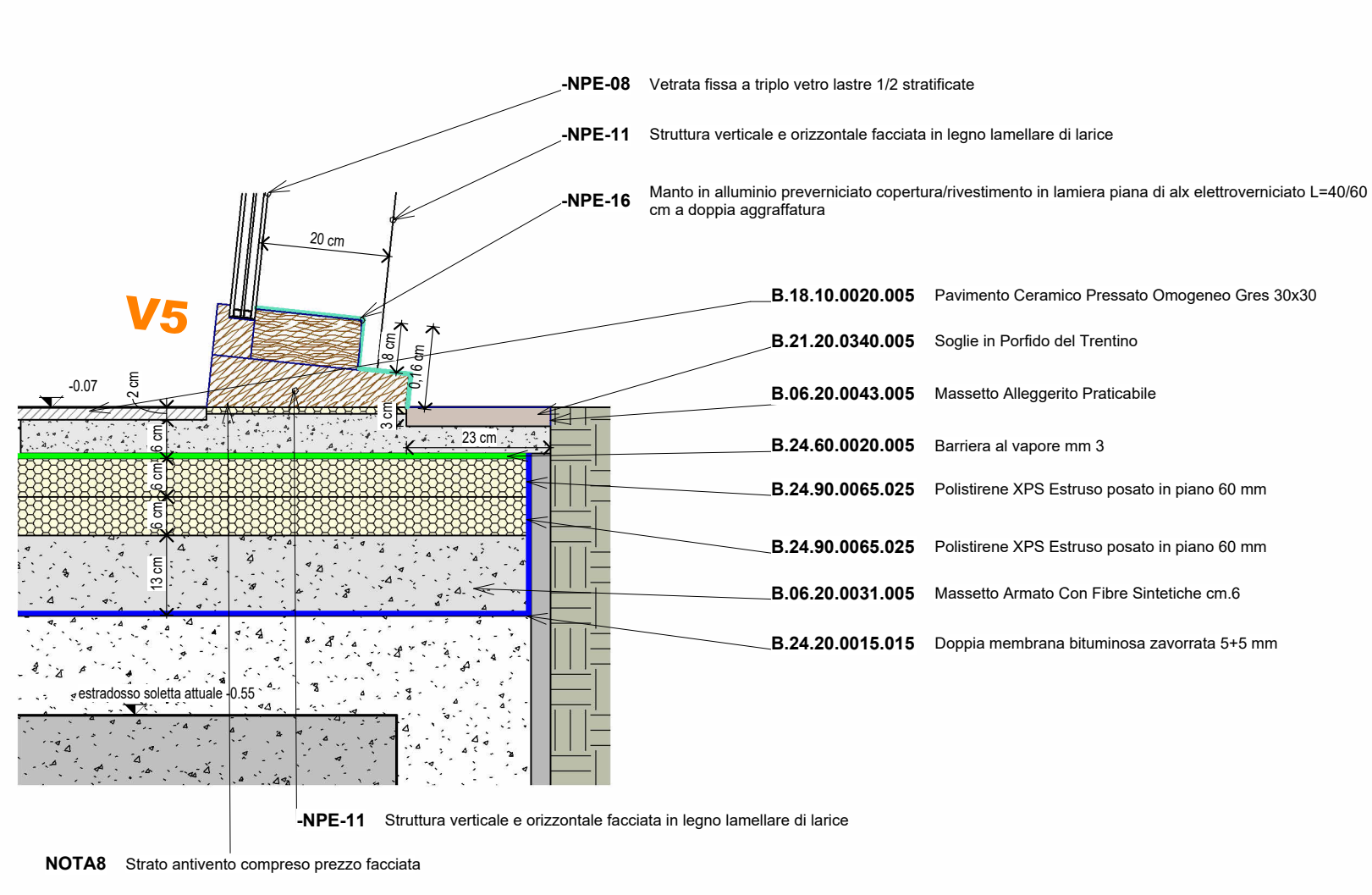


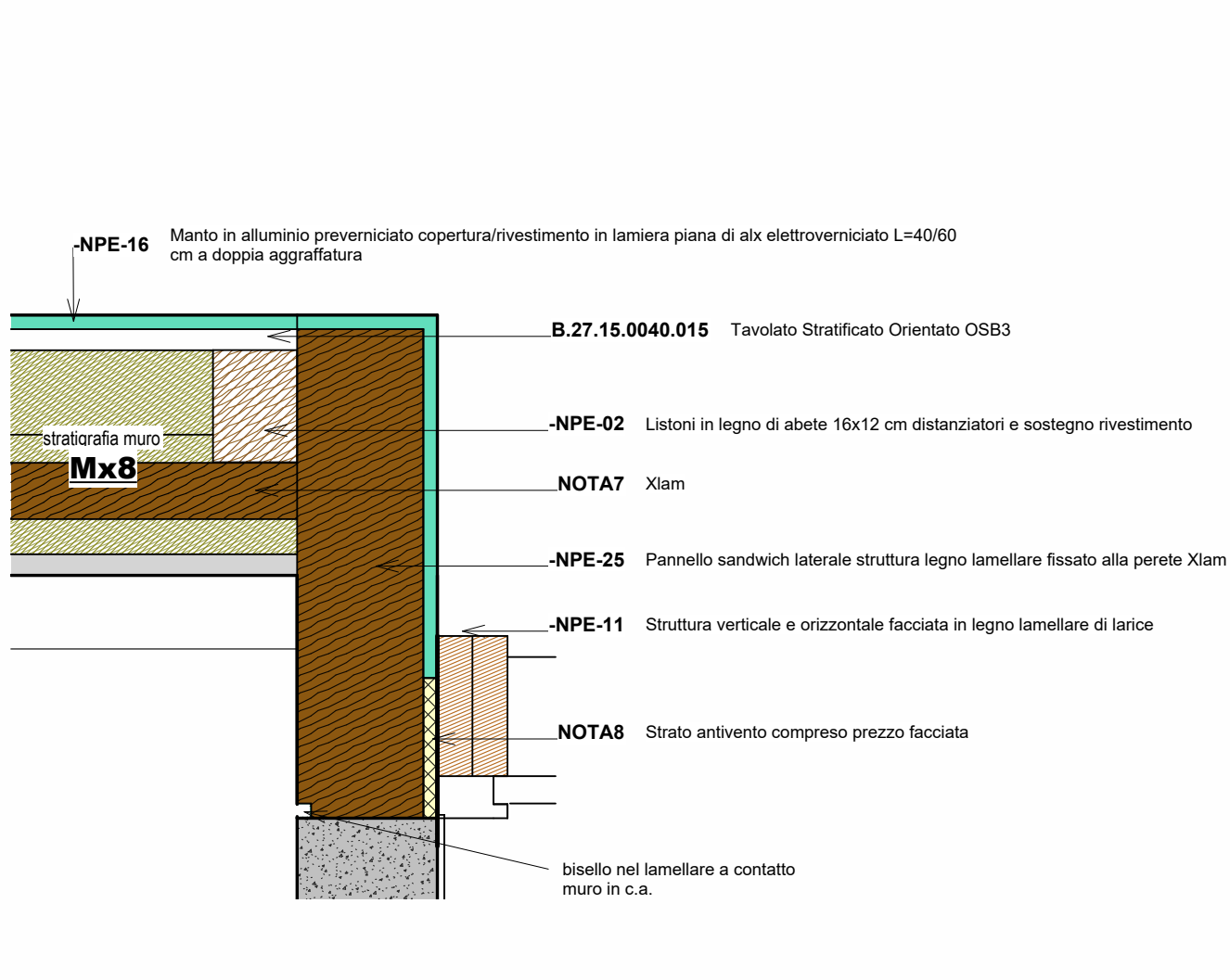
F3
40
Dettaglio F3
Dettaglio congiunzione muro Mx8 e tetto T
1 : 10



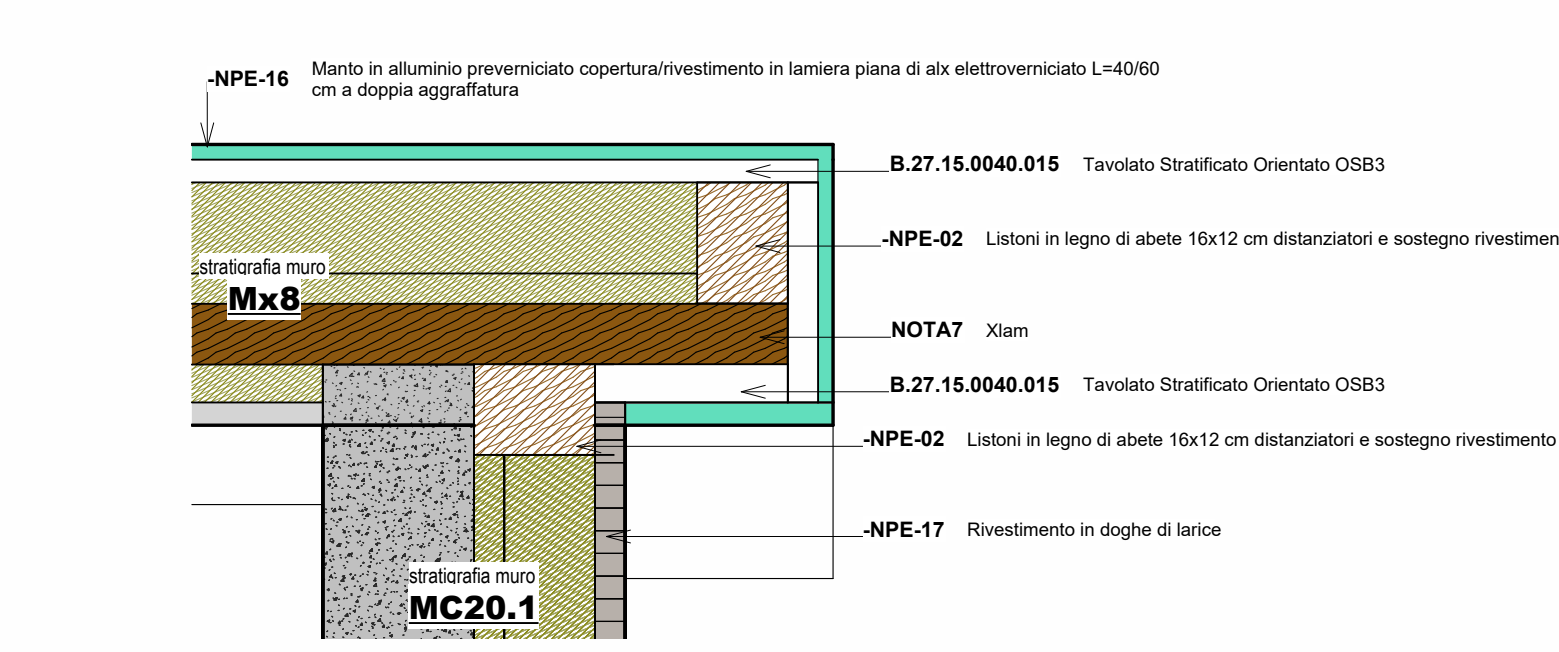
F4
40
Dettaglio F4
Dettaglio tetto in gronda con canale
1 : 10



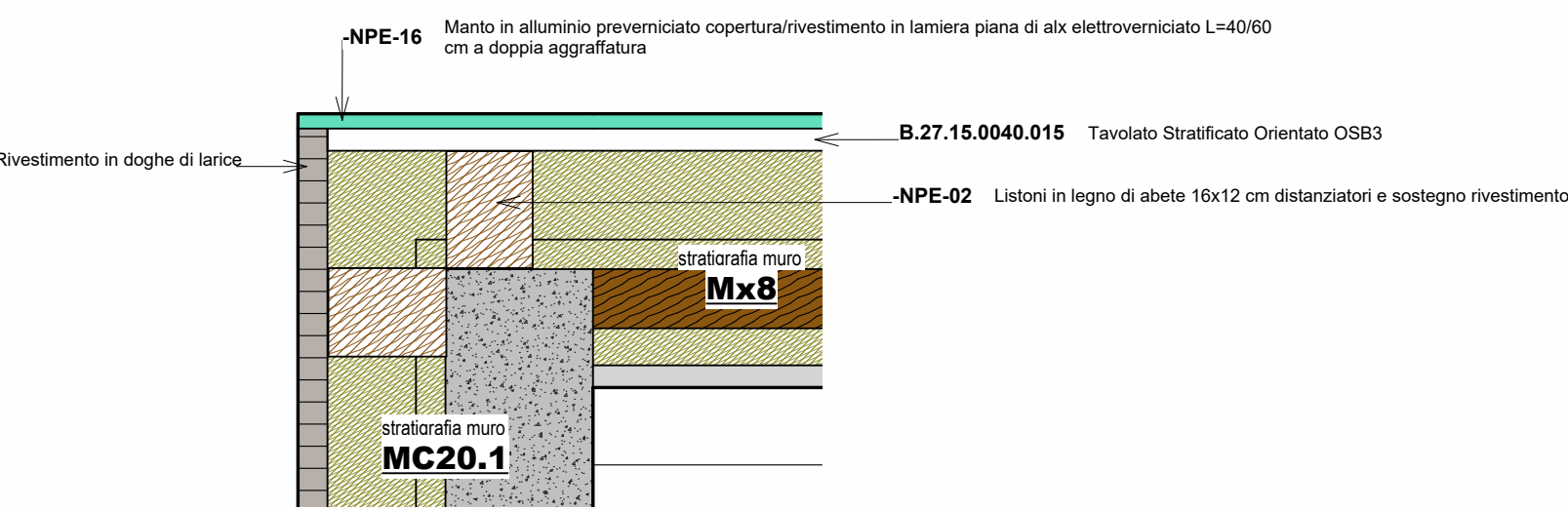
F5
40
Dettaglio F5
Dettaglio aggancio a terra facciata FC1
1 : 10



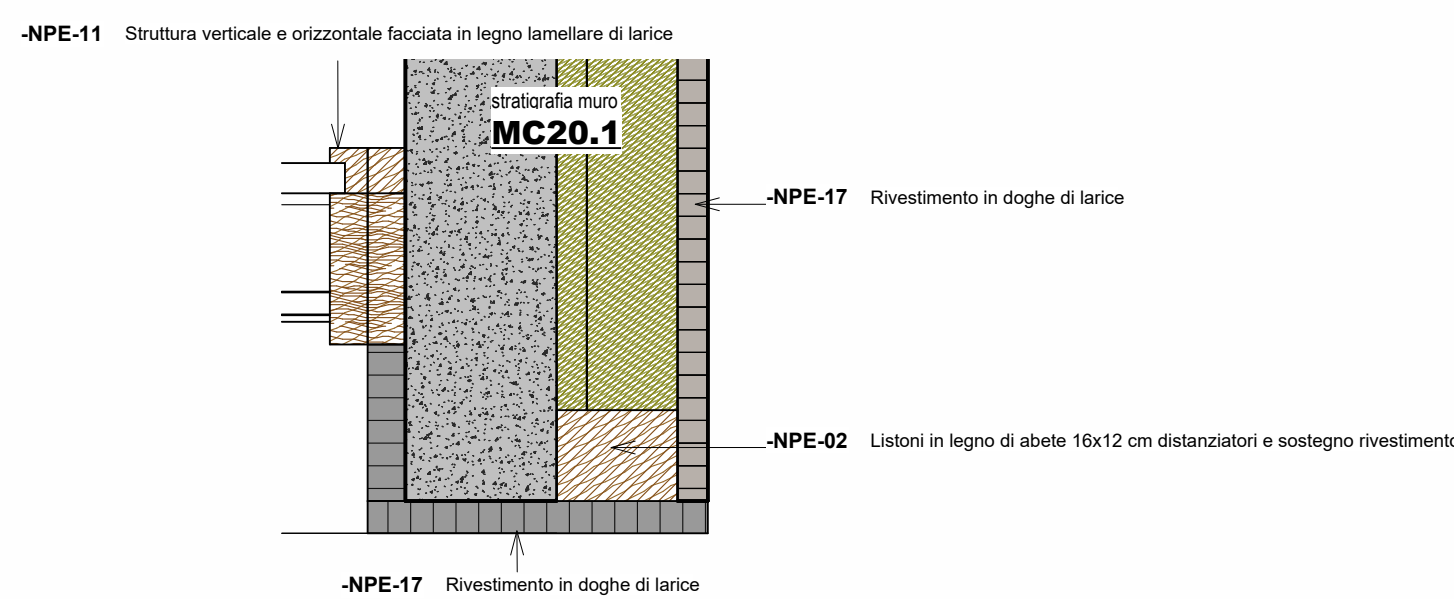
F8
40
Dettaglio F8
Dettaglio aggancio laterale facciata FC1 Nord
1 : 10



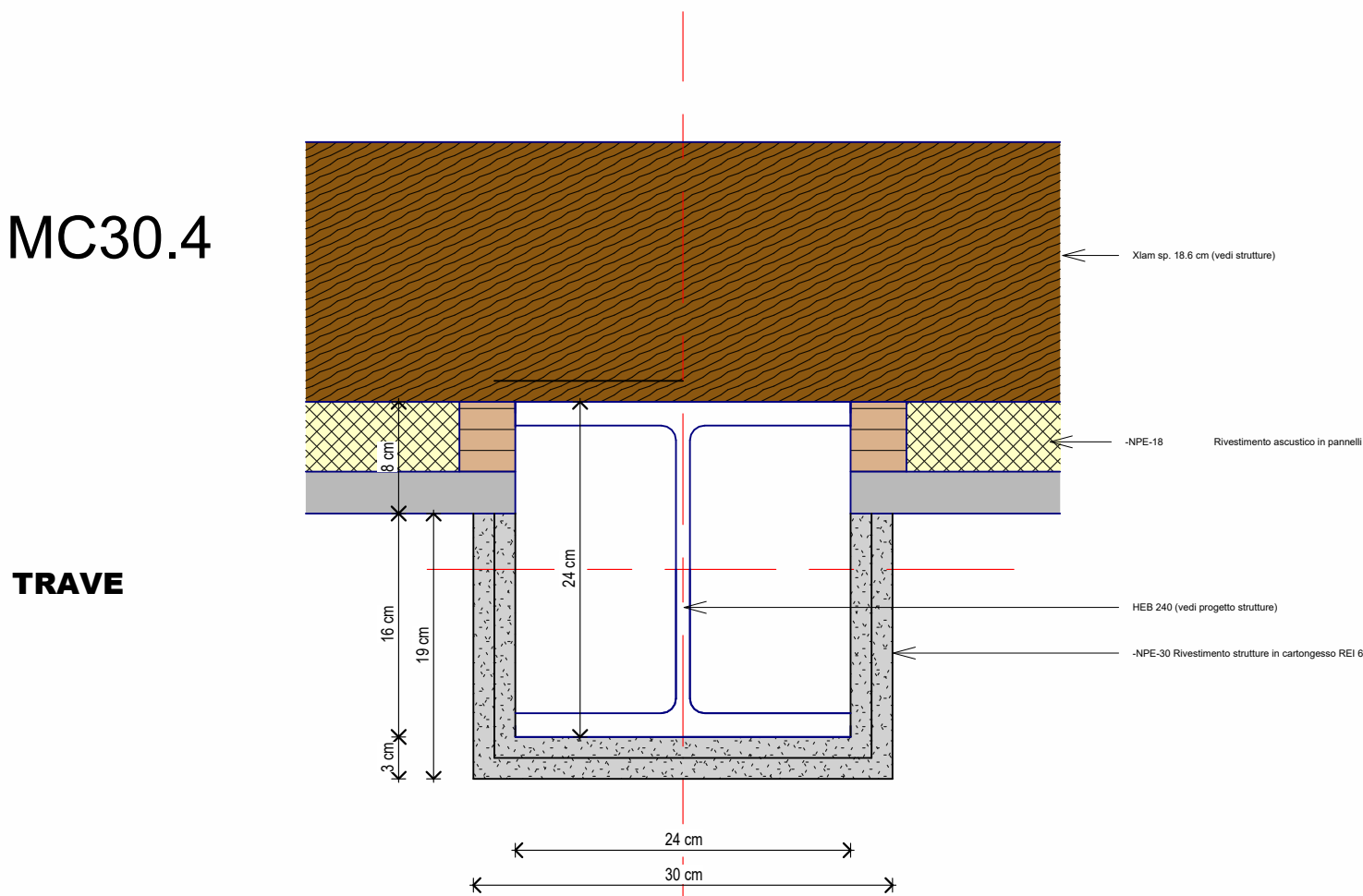
F11
40
Dettaglio congiunzione muri Mx8 sporgente e MC20.1 / MC30.4
1 : 10



F10
40
Dettaglio congiunzione muri Mx8 e M20.1
1 : 10



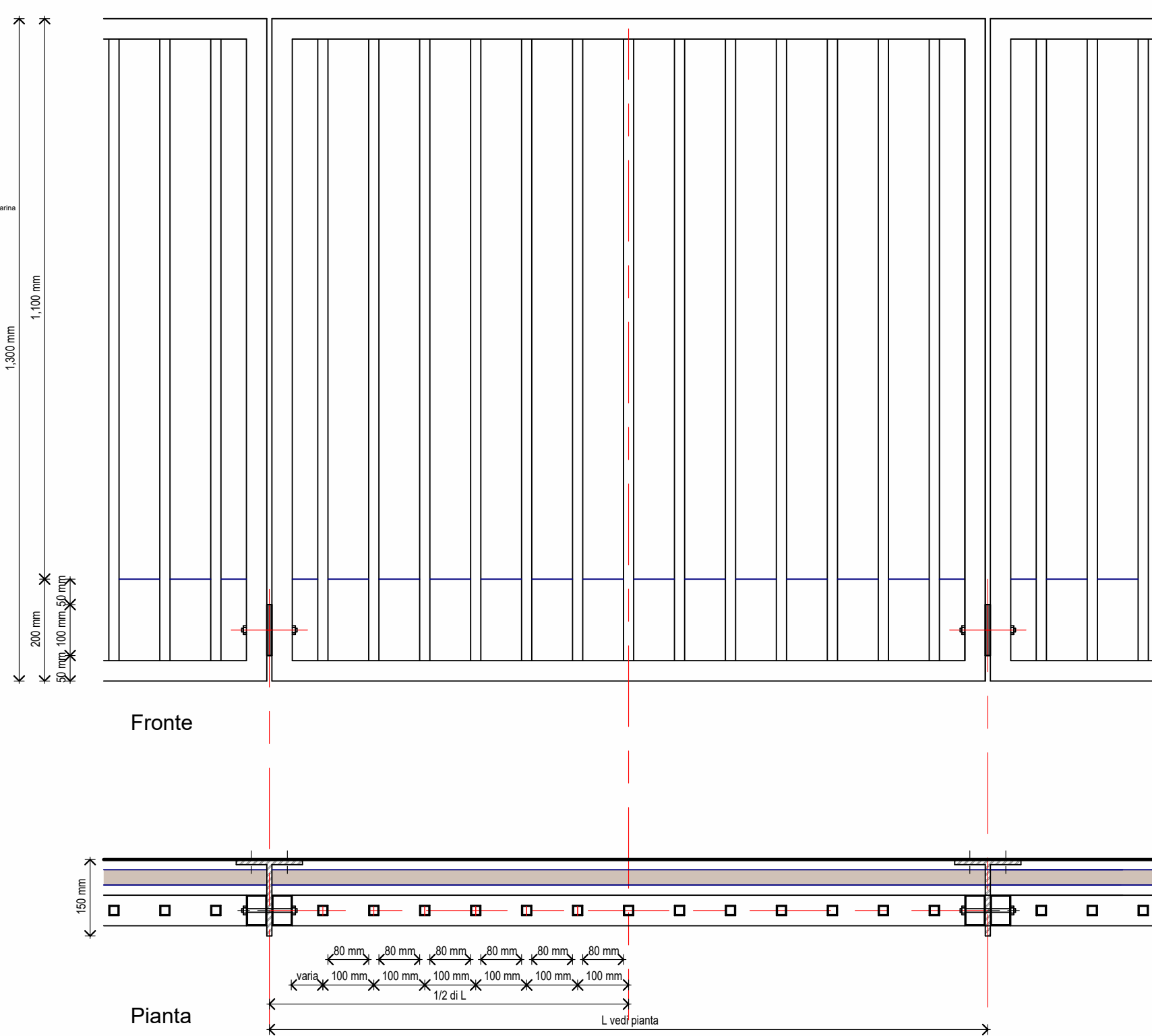
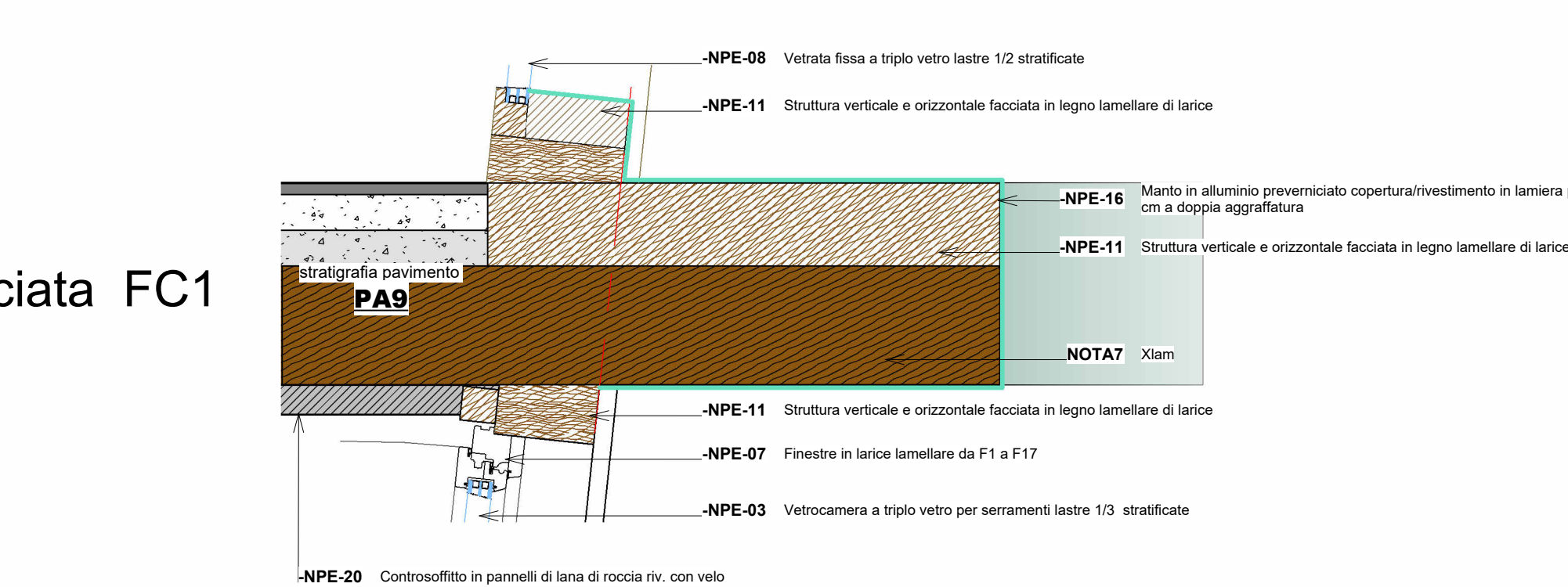
F9
40
Dettaglio terminale muro MC20.1 / MC30.4
1 : 10



COLONNA HEB 120

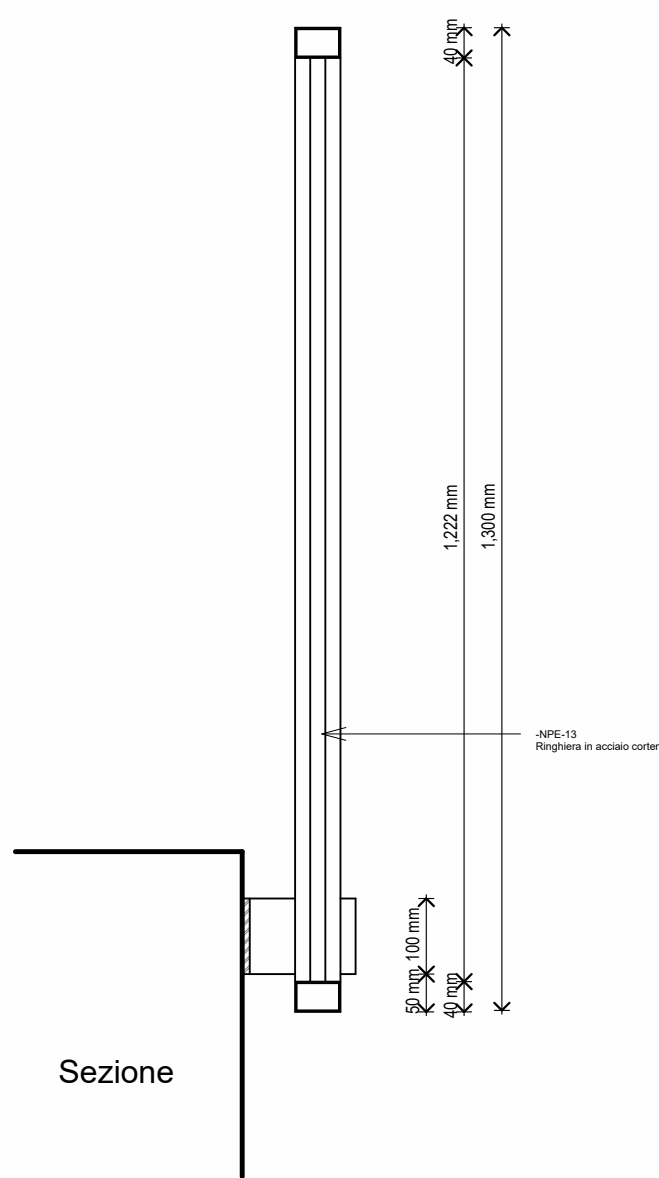
COLONNA CIRCOLARE
d= 139,7 mm

F6
40
Dettaglio F6
Dettaglio protezione REI 60 strutture
1 : 5






NB! - Sulle scale, inclinare base e superiore telaio e i ritzi rimangono verticali

F7
40
Dettaglio F7
Dettaglio-Tipo ringhiere
1 : 10



Abaco Particolari			
Numero della tavola	Numero di dettaglio	Nome della tavola	Nome vista
40	F6	Particolari da F3 a F12	Dettaglio protezione REI 60 strutture
40	F4	Particolari da F3 a F12	Dettaglio tetto in gronda con canale
40	F3	Particolari da F3 a F12	Dettaglio congiunzione muro Mx8 e tetto T
40	F5	Particolari da F3 a F12	Dettaglio aggancio a terra facciata FC1
40	F7	Particolari da F3 a F12	Dettaglio-Tipo ringhiere
40	F8	Particolari da F3 a F12	Dettaglio aggancio laterale facciata FC1 Nord
40	F11	Particolari da F3 a F12	Dettaglio congiunzione muri Mx8 sporgente e MC20.1 / MC30.4
40	F9	Particolari da F3 a F12	Dettaglio terminale muro MC20.1 / MC30.4
40	F10	Particolari da F3 a F12	Dettaglio congiunzione muri Mx8 e M20.1
40	F12	Particolari da F3 a F12	Dettaglio interpiano facciata FC1

numero di dettaglio/numero sezione
D1
104
numero della tavola

		<div>PROVINCIA AUTONOMA DI TRENTO</div> <div>AGENZIA PROVINCIALE OPERE PUBBLICHE</div> <div>SERVIZIO OPERE CIVILI</div> <div>UFFICIO PROGETTAZIONE E DIREZIONE LAVORI</div>						
		<div>COMUNE DI TESERO</div> <div>LAVORI PUBBLICI E AMBIENTE</div>						
		<div>Lavori di adeguamento dello</div> <div>stadio del fondo a Lago di Tesero</div> <div>UF1-B</div>						
FASE PROGETTO:		PROGETTO ESECUTIVO						
CATEGORIA:		ARCHITETTURA						
TITOLO TAVOLA: <div>Edificio FIS1</div> <div>Particolari da F3 a F12</div>								
C. SIP:	C. SOC:	Come indicato	FASE PROGETTO:	TIPO ELAB.:	CATEGORIA:	PARTE D'OPERA:	N° PROG.	REVISIONE:
E-90/000	5360		D	R	120	UF1	312-40	
PROGETTO ARCHITETTONICO:			PROGETTO STRUTTURE e ANTINCENDIO:			Visto IL DIRIGENTE:		
arch. Marco GIOVANAZZI			ing. Marco SONTACCHI			ing. Marco GELMINI		
PROGETTO IMPIANTI ELETTRICI:			PROGETTO IMPIANTI TERMOMECCANICI:			Visto IL DIRETTORE DELL'UFFICIO:		
ing. Renato COSER			ing. Giovanni BETTI			arch. Silvano TOMASELLI		
						IL COORDINATORE DEL GRUPPO DI PROGETTO:		
						ing. Gabriele DEVIGILI		
CSP:			RELAZIONE GEOLOGICA:			RELAZIONE ACUSTICA:		
ing. Pietro MATTIOLI			geol. Mirko DEMOZZI			ing.. Matteo AGOSTINI		
NOME FILE: Autodesi Docs\\Centro Fondo Tesero MICO 2026\\Tesero Centro FIS1 ARCH ESE-1v1						DATA REDAZIONE: 05/06/2023 09:14:07		