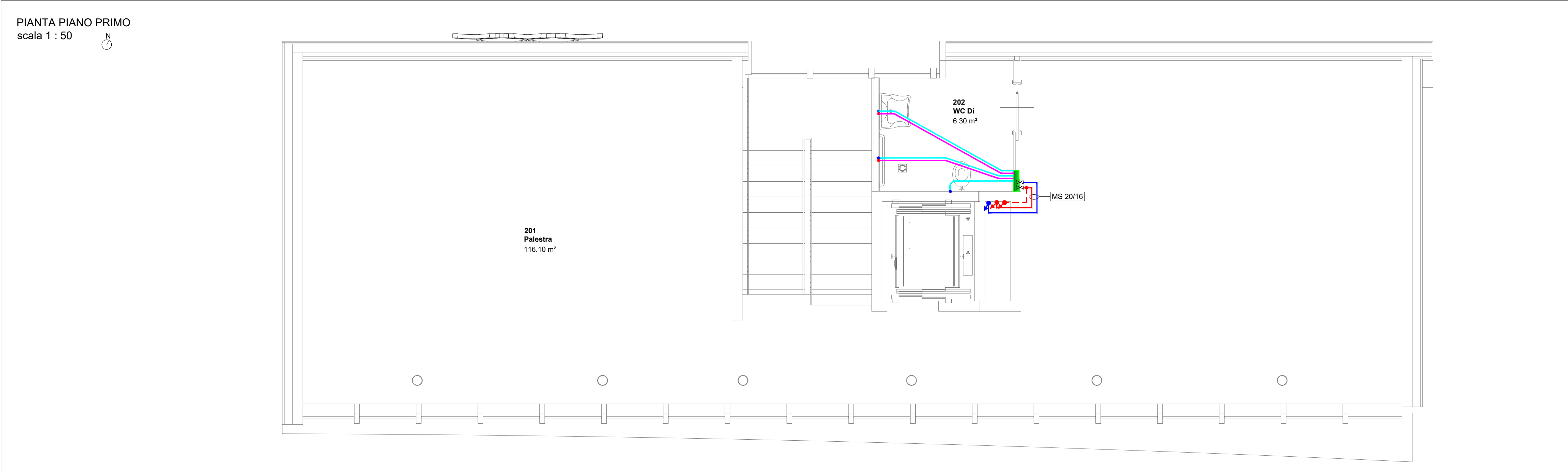
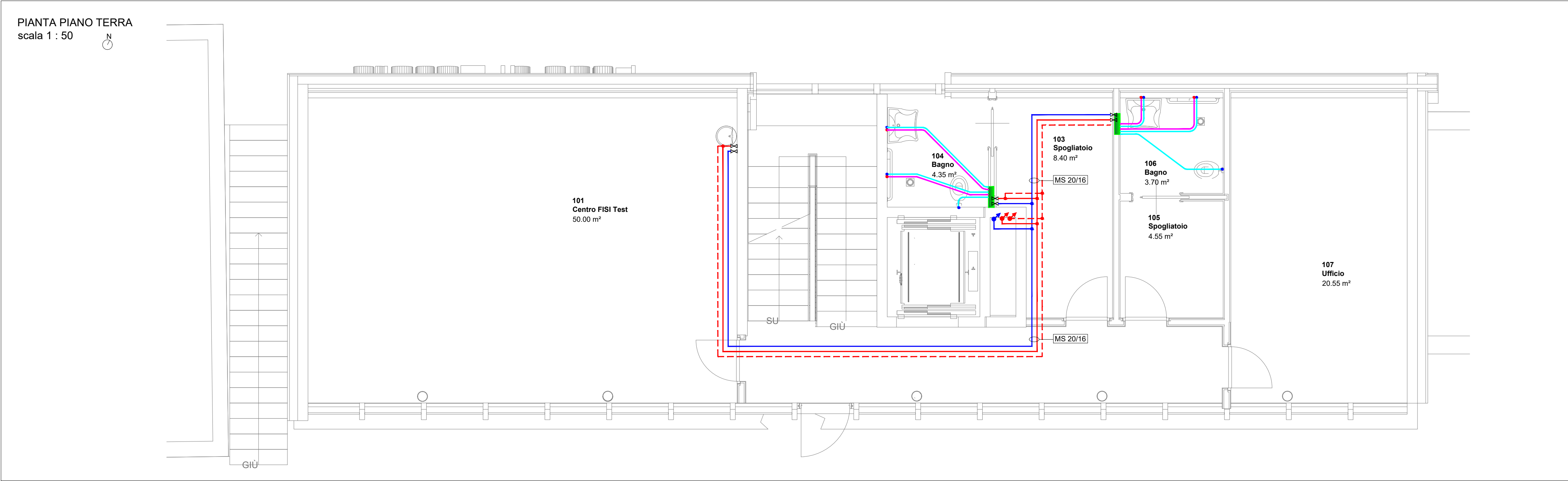
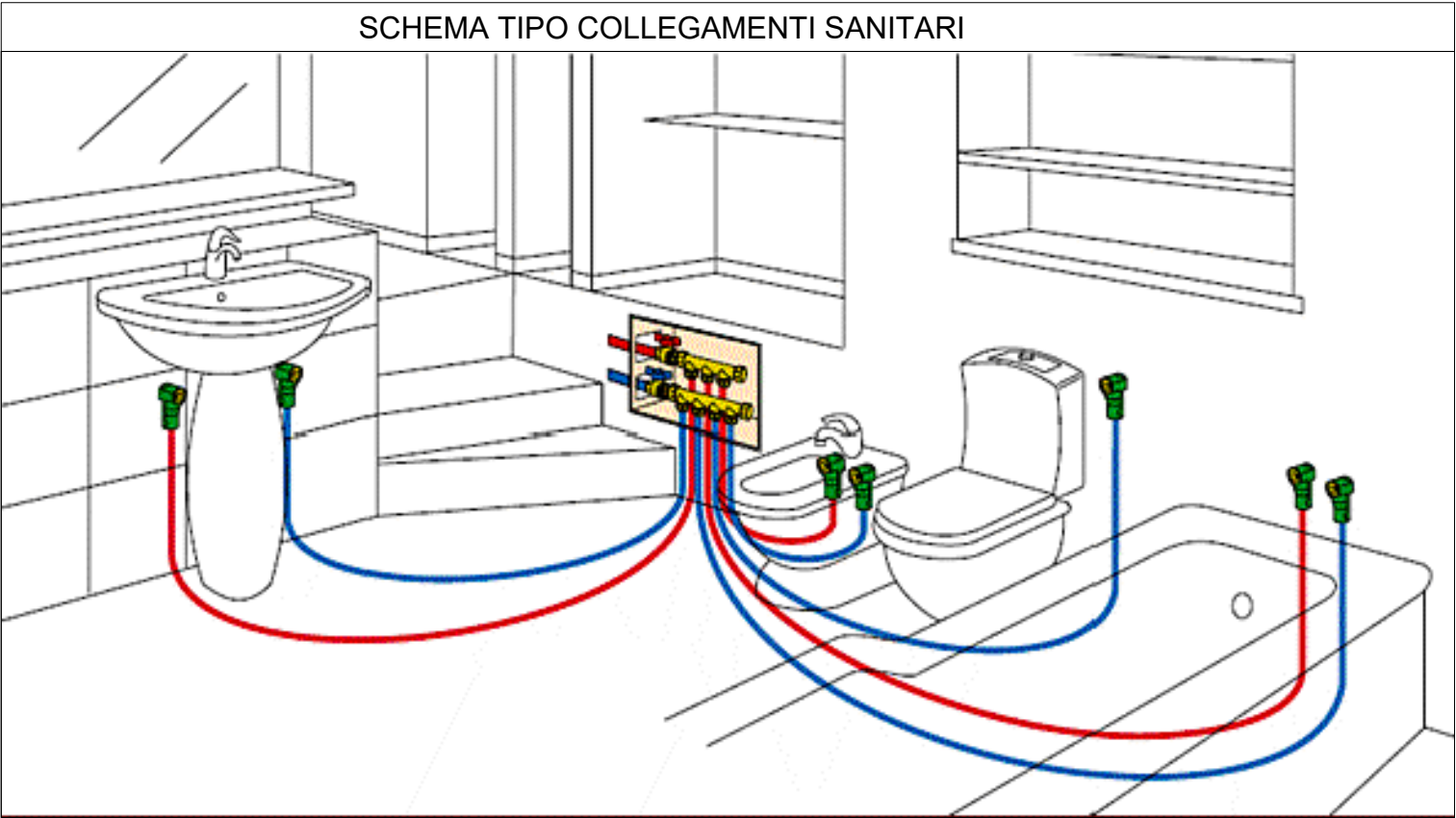


SPESSORE ISOLAMENTO TUBAZIONI ACQUA FREDDA: (CONFORME D.P.R. 412/93 e s.m.i.)						
Coibentazione delle tubazioni di distribuzione dell'acqua con elastomero espanso di conduttività termica = 0,034 W/m°C e barriera anticondensa Spessori minimi in mm						
Posizione delle tubazioni	Diametro est. della tubazione in mm					
	<20	20÷39	40÷59	60÷79	80÷99	>=100
Per tubazioni correnti in ambienti non riscaldati o all'esterno	13	13	13	19	19	19
Per tubazioni correnti entro strutture interne in ambienti riscaldati	13	13	13	13	13	13
SPESSORE ISOLAMENTO TUBAZIONI ACQUA CALDA: (CONFORME D.P.R. 412/93 e s.m.i.)						
Coibentazione delle tubazioni di distribuzione dell'acqua calda con elastomero espanso di conduttività termica = 0,034 W/m°C a 40°C Spessori minimi in mm						
Posizione delle tubazioni	Diametro est. della tubazione in mm					
	<20	20÷39	40÷59	60÷79	80÷99	>=100
Tubazioni correnti in ambienti non riscaldati o all'esterno	19	25	30	40	*	*
Montanti verticali correnti entro strutture all'interno dell'involucro riscaldato	9	13	19	25	25	25
Tubazioni correnti entro strutture interne in ambienti riscaldati	6	9	13	13	19	19
*>= prevedere isolamento in lana di roccia, spessore 50 mm						

LEGENDA IDRICO-SANITARIO:	
SIMBOLO	DESCRIZIONE
	TUBAZIONE IN PE100 PN16 ACQUEDOTTO DISTRIBUZIONE INTERRATO
	TUBAZIONE IN MULTISTRATO - ACQUA FREDDA SANITARIA DISTRIBUZIONE A PAVIMENTO
	TUBAZIONE IN MULTISTRATO ACQUA CALDA SANITARIA: DISTRIBUZIONE A PAVIMENTO
	TUBAZIONE IN MULTISTRATO RICIRCOLO ACQUA CALDA SANITARIA: DISTRIBUZIONE A PAVIMENTO - MS 20/16
	TUBAZIONE IN MULTISTRATO ACQUA CALDA SANITARIA: DISTRIBUZIONE DAL COLLETTORE
	TUBAZIONE IN MULTISTRATO ACQUA FREDDA SANITARIA: DISTRIBUZIONE DAL COLLETTORE
	COLLETTORI AFS E ACS A PARETE
	RUBINETTO AD INCASSO PER ESCLUSIONE ACQUA FREDDA E CALDA



<div></div> <div>PROVINCIA AUTONOMA DI TRENTO AGENZIA PROVINCIALE OPERE PUBBLICHE SERVIZIO OPERE CIVILI UFFICIO PROGETTAZIONE E DIREZIONE LAVORI</div>									
<div></div> <div>COMUNE DI TESERO LAVORI PUBBLICI E AMBIENTE</div>									
<div></div> <div>Lavori di adeguamento dello stadio del fondo a Lago di Tesero UF1B</div>									
FASE PROGETTO :			PROGETTO ESECUTIVO						
CATEGORIA :			IMPIANTI						
TITOLO TAVOLA :			CENTRO FISI PIANTE IMPIANTO IDRICO-SANITARIO						
C. SIP :	C. SOC :	SCALA :	FASE PROGETTO :	TIPO ELAB. :	CATEGORIA :	PARTI D'OPERA :	N° PROGR. :	REVISIONE :	
E-90/000	5360	1:50	E	T	337	UF1B	301		
PROGETTO ARCHITETTONICO:			PROGETTO STRUTTURE e ANTINCENDIO:			Visto 1 IL DIRIGENTE:			
arch. Marco GIOVANAZZI			ing. Marco SONTACCHI			ing. Marco GELMINI			
PROGETTO IMPIANTI ELETTRICI:			PROGETTO IMPIANTI TERMOMECCANICI:			Visto 1 IL DIRETTORE DELL'UFFICIO :			
ing. Renato COSER			ing. Giovanni BETTI			arch. Silvano TOMASELLI			
						IL COORDINATORE DEL GRUPPO DI PROGETTO:			
						ing. Gabriele DEVIGILI			
CSP:			RELAZIONE GEOLOGICA:			RELAZIONE ACUSTICA:			
ing. Piero MATTIOLI			geol. Mirko DEMOZZI			ing. Matteo AGOSTINI			
NOME FILE: 5360-ET337 -301.dwg						DATA REDAZIONE: APRILE 2023			