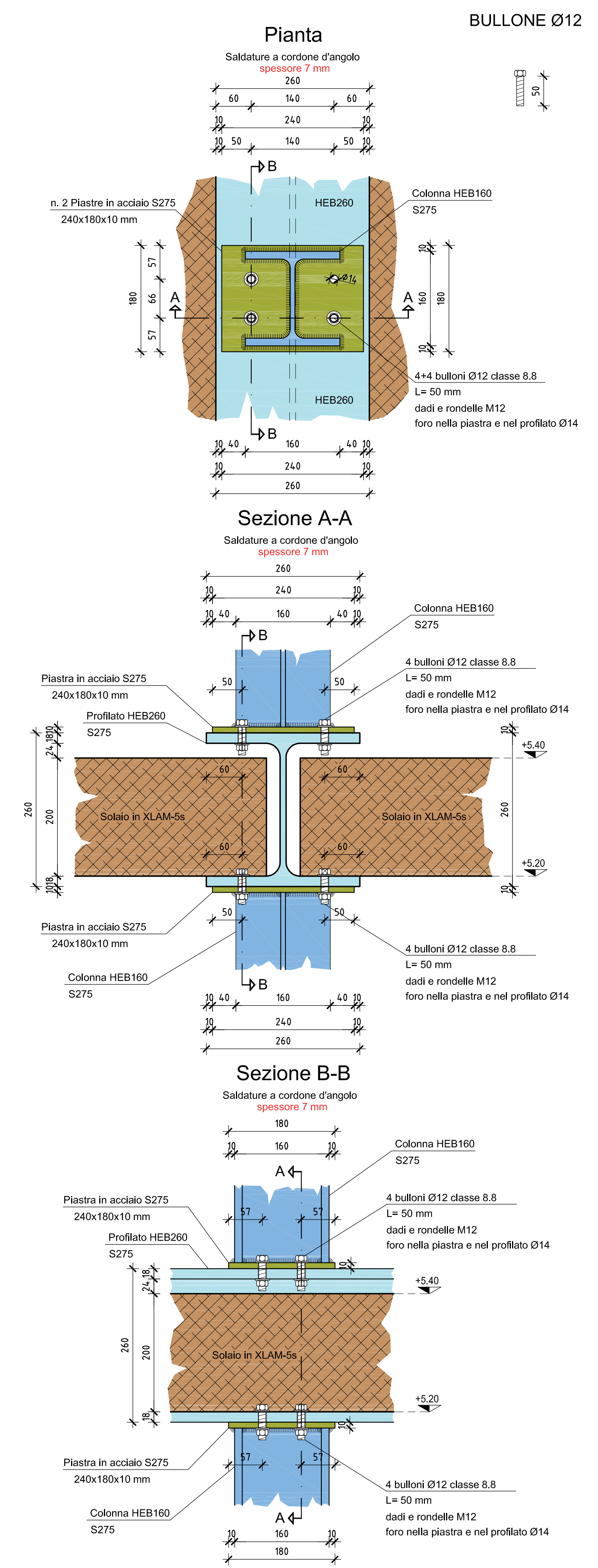
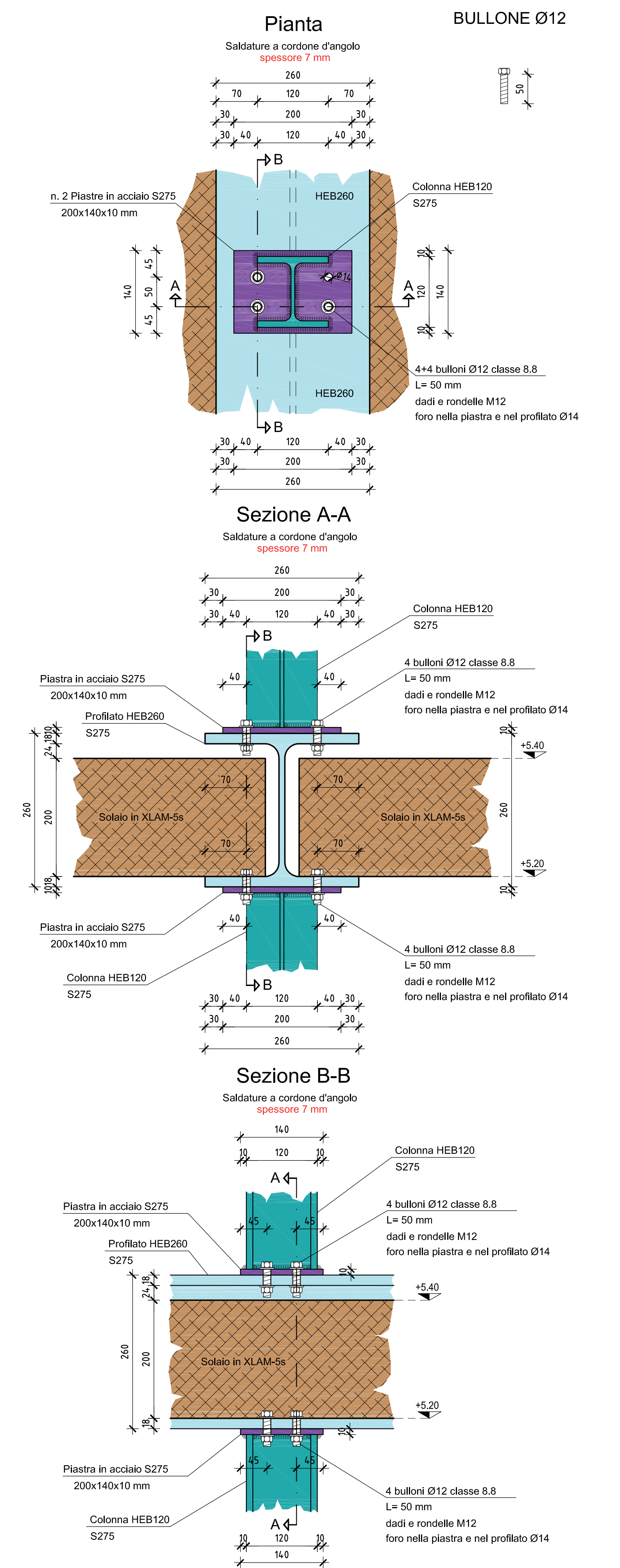


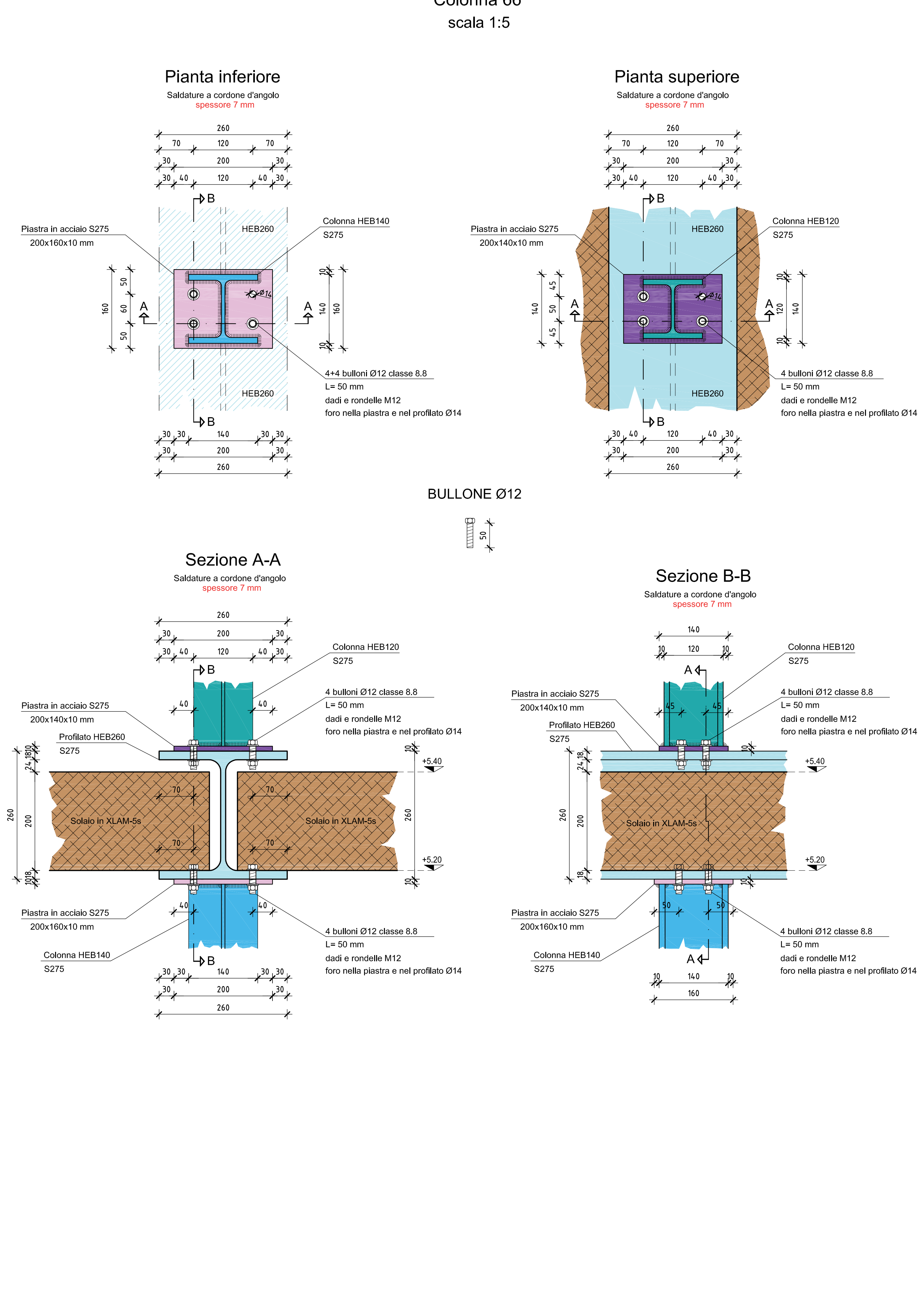
PARTICOLARE D  
NODO IN SOMMITA' e DI BASE  
Ancoraggio colonna HEB160 al profilato HEB260 del II° SOLAIO  
Colonne 17-19-20-27-29-30-37-39-40  
scala 1:5



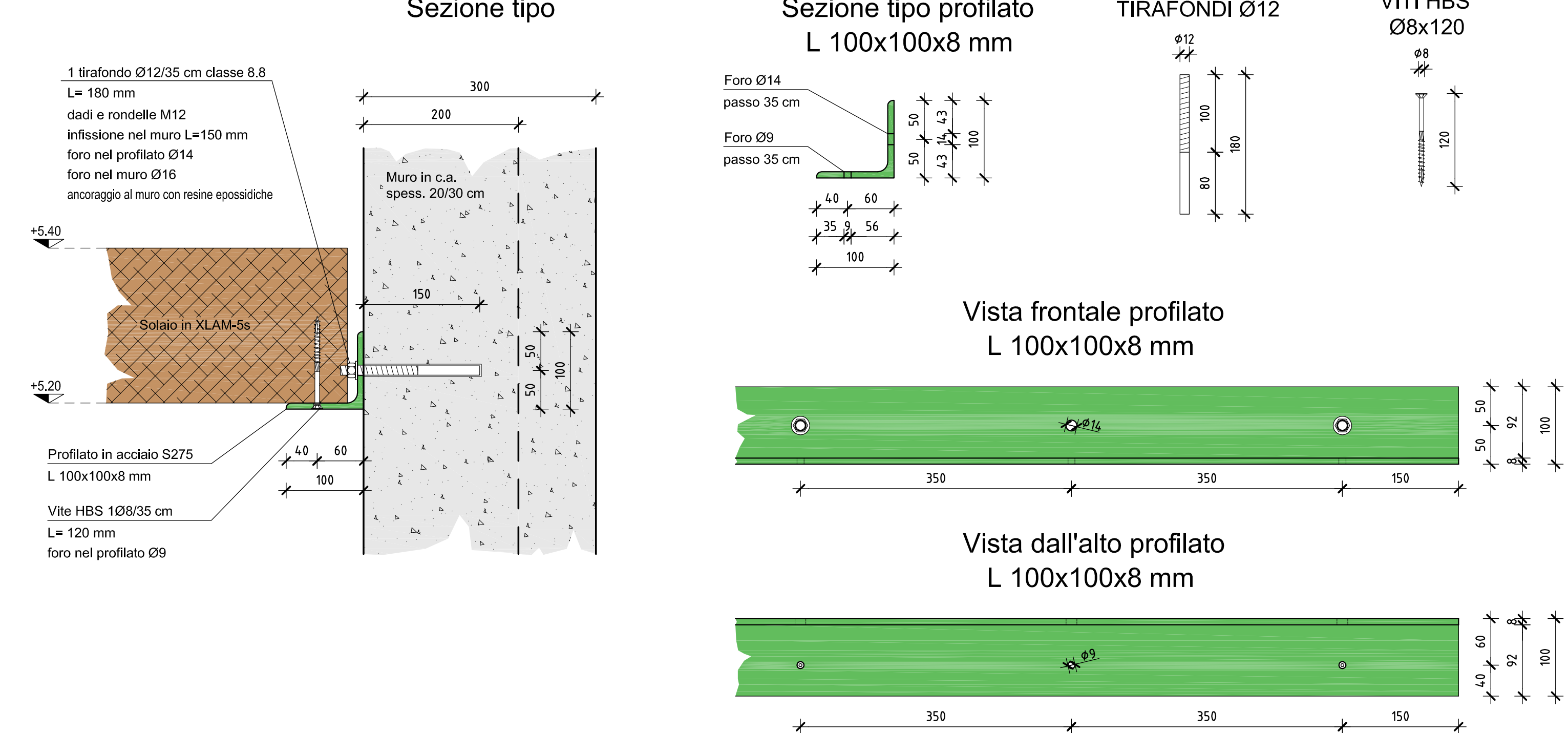
PARTICOLARE E  
NODO IN SOMMITA' e DI BASE  
Ancoraggio colonna HEB120 al profilato HEB260 del II° SOLAIO  
Colonna 65  
scala 1:5



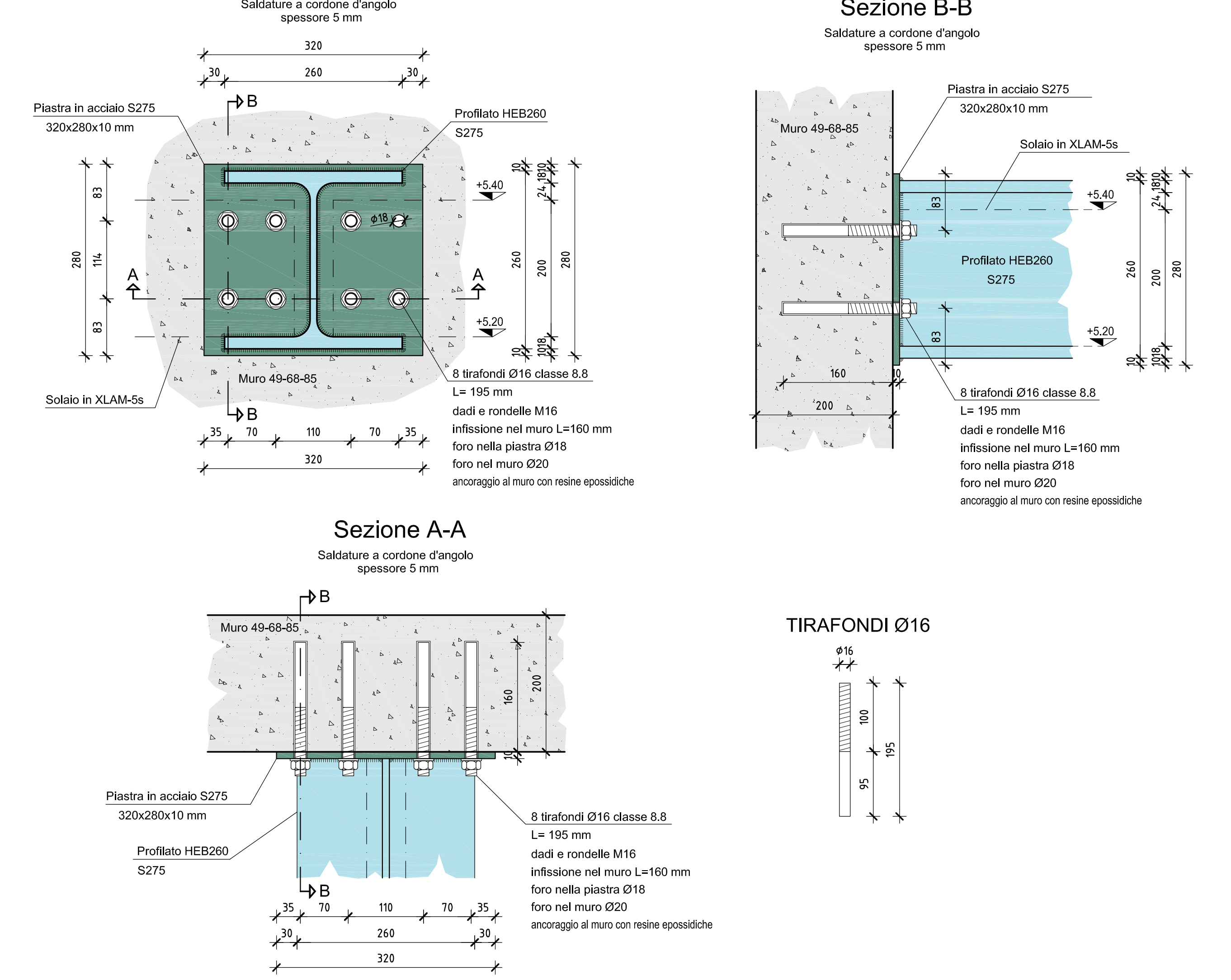
PARTICOLARE F  
NODO IN SOMMITA' e DI BASE  
Ancoraggio colonne HEB140 e HEB120 al profilato HEB260 del II° SOLAIO  
Colonna 66  
scala 1:5



PARTICOLARE H  
Ancoraggio solaio XLAM al muro in C.A.  
Muri 82-85 50-53 2-5  
scala 1:5



PARTICOLARE G  
Ancoraggio profilato HEB260 al muro in C.A.  
Profilati 47-50 64-65-66-68  
scala 1:5

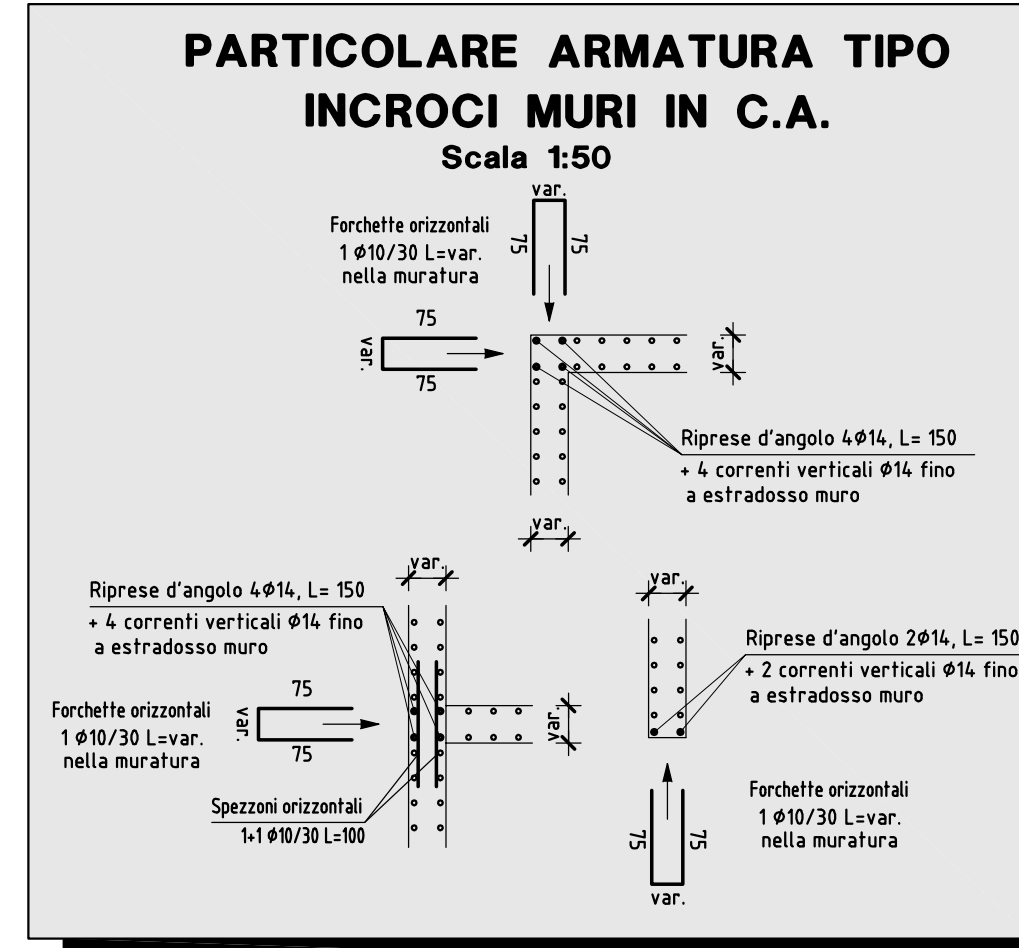


MATERIALI

L. 05/11/1971 n. 1086  
D.M. 17-01-2016 (Aggiornamento delle NTC)

CEMENTO ARMATO	
OPERE DI FONDAZIONE	C25/30
MURATURE	C25/30
SOLAI GETTO PRENDI (scopoli e f. solai) - CORDOLI - TRAVI	C28/35
ACCIAIO in barre e reti arm.	B450C
COPPIFERRO PLATEA e MURATURE	4 cm
COPPIFERRO I° SOLAIO	5 cm
COPPIFERRO SOPRALCO - PANEROTOLI SCALE - SCALE	3,5 cm
CLASSI DI ESPOSIZIONE AMBIENTALE	
XC1	
ACCIAIO PER CARPENTERIA	
PROFILATI, PIASTRE, FAZZOLETTI	S275
BULLONERIA	CLASSE 8.8
LEGNO	
TRAVI	GL24h
PANNELLI XLAM	C24

NB Le misure di progetto dovranno essere controllate in cantiere. Dovranno essere predisposti a cura del costruttore adeguati provini dei calcestruzzi e dell'acciaio con i relativi certificati di prova, in quantita' forma e dimensione corrispondenti alla normativa vigente e fissate dalla D.L. e i certificati di origine del legno. Le misure di progetto si riferiscono alle strutture grezze (escluso l'intonaco).



		PROVINCIA AUTONOMA DI TRENTO	
		AGENZIA PROVINCIALE OPERE PUBBLICHE	
		SERVIZIO OPERE CIVILI	
		UFFICIO PROGETTAZIONE E DIREZIONE LAVORI	
		COMUNE DI TESERO	
		LAVORI PUBBLICI E AMBIENTE	
Lavori di adeguamento dello stadio del fondo a Lago di Tesero UF1B - Ex tribune			
FASE PROGETTO:			
PROGETTO ESECUTIVO			
CATEGORIA:			
STRUTTURE			
TITOLO TRAVATA:			
EDIFICIO EX TRIBUNE: II° SOLAIO - PARTICOLARI ANCORAGGI			
C. SP.	C. SOC.	SCALA:	FASE PROGETTO:
E-90/000	5360	1:5	E
PROGETTO ARCHITETTONICO:		PROGETTO STRUTTURE E ANTINCENDIO:	VIA IL DIRIGENTE:
arch. Marco GIOVANAZZI		ing. Marco SONTACCHI	ing. Marco GELMINI
		<div>PRELIEVI SECONDO L'INDIRIZIONE DELLA PROV. DI TRENTO - 2 - DEL ING. MARCO SONTACCHI GEOMETRO ALBO N° 1156</div>	
PROGETTO IMPIANTI ELETTRICI:		PROGETTO IMPIANTI TERMOMECCANICI:	VIA IL DIRETTORE DELL'UFFICIO:
ing. Renato COSER		ing. Giovanni BETTI	arch. Silvano TOMASELLI
			IL COORDINATORE DEL GRUPPO DI PROGETTO:
			ing. Gabriele DEVIGILI
CSP:	RELAZIONE GEOLOGICA:		RELAZIONE ACUSTICA:
ing. Piero MATTIOLI	geol. Mirko DEMOZZI		ing. Matteo AGOSTINI
NOME FILE: S360-ET322-207-2solaio.dwg			DATA REDAZIONE: APRILE 2023