

NOTE ESECUTIVE:

NB1: In fase esecutiva e prima dell'inizio dei lavori, definire con la Direzione Lavori, la configurazione, le altezze e la disposizione di tutte le apparecchiature al fine dell'eliminazione delle Barriere Architettoniche.

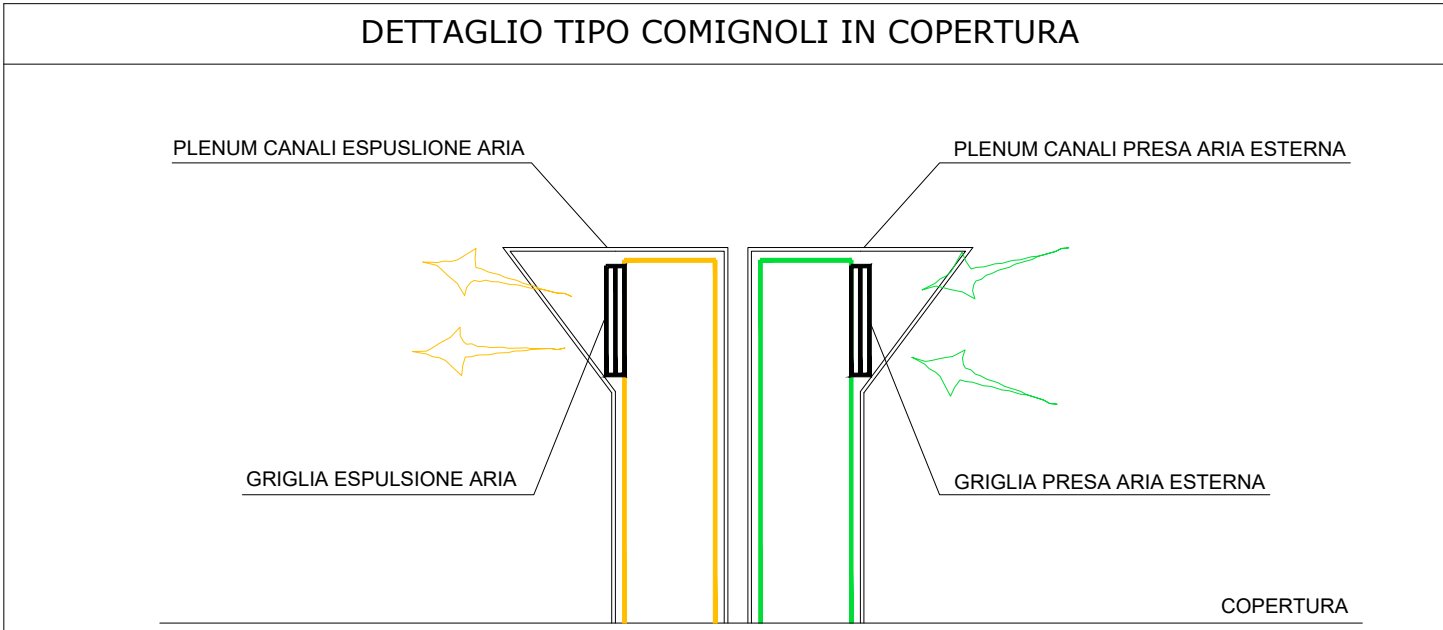
NB2: Eventuali varianti devono essere approvate dalla Direzione Lavori.

NB3: L'impresa dovrà verificare prima dell'esecuzione dei lavori le interferenze con altri impianti (impianto elettrico) e con le opere civili.

NB4: Prima dell'esecuzione delle distinte lavorazioni, procedere alla verifica della corrispondenza della situazione rappresentata alla situazione esistente in cantiere. IN OGNI CASO INTERPELLARE LA DIREZIONE LAVORI A VERIFICA ESEGUITA. Nello specifico, verificare sempre le quote e le misure sul posto e comunicare tempestivamente eventuali difformità alla Direzione Lavori. Responsabilità e danni per esecuzioni o forniture errate, saranno a carico dell'esecutore o del fornitore.

NB5: Tutti i passaggi che attraversano strutture REI dovranno essere compartimentati con manicotti, schiume sigillanti e quanto altro necessario per dare un lavoro finito a regola d'arte.

NB6: Tutti i passaggi e le forometrie impiantistiche dovranno essere studiati attraverso l'esecuzione di particolari costruttivi atti a verificare la compatibilità strutturale e architettonica.



BOCCHETTA DI ESTRAZIONE



GRIGLIA DI TRANSITO



GRIGLIA DI RIPRESA



VISTA 3D - PIANO TERRA



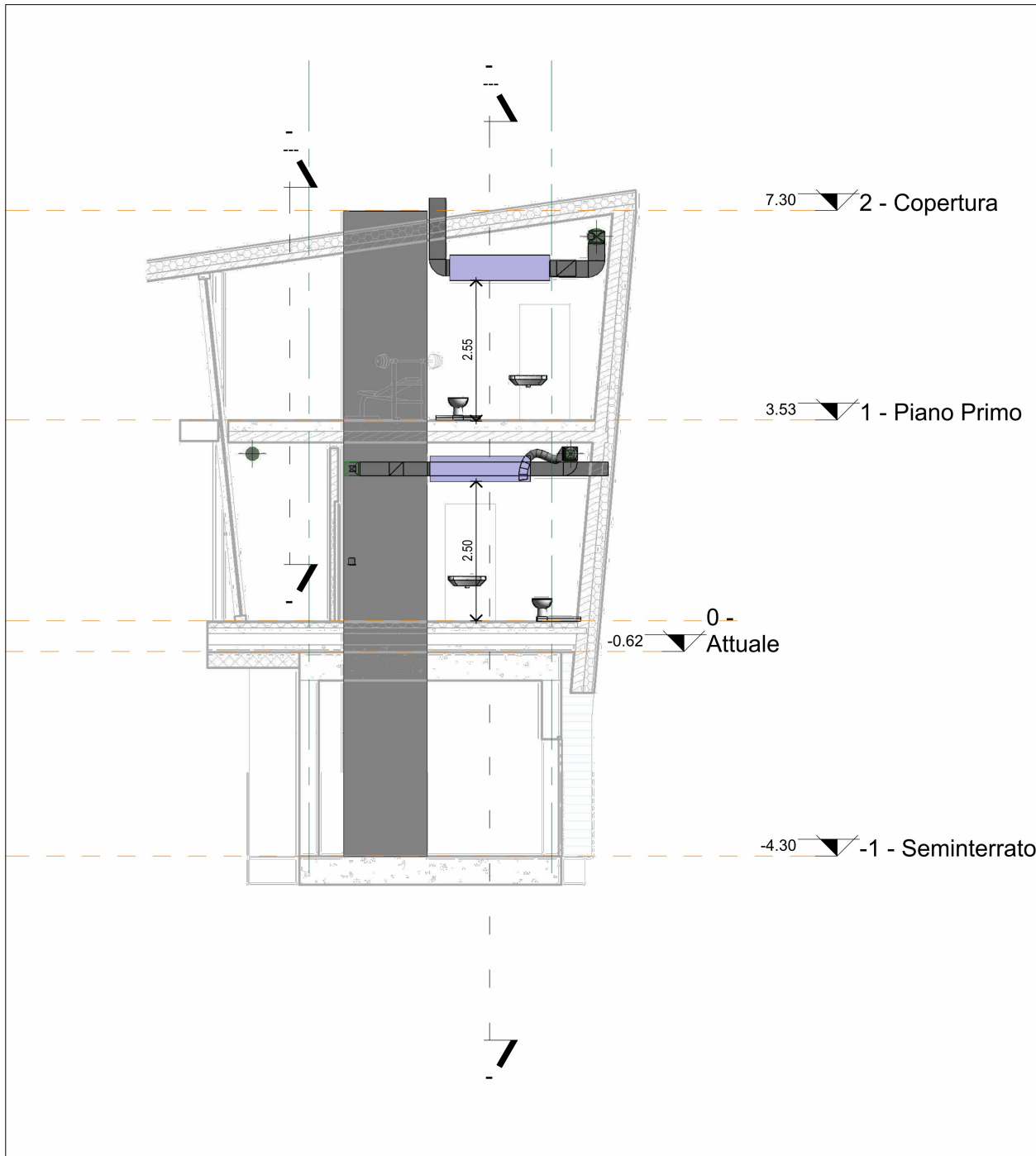
VISTA 3D - PIANO TERRA



VISTA 3D - PIANO PRIMO



SEZIONE EDIFICIO



LEGENDA TRATTAMENTO ARIA:

SIMBOLO	DESCRIZIONE
	CANALE DI MANDATA ARIA IN ALLUMINIO PREISOLATO
	CANALE CIRCOLARE DI MANDATA ARIA IN LAMIERA ZINCATA VERNICIATA
	CANALE DI RIPRESA ARIA IN ALLUMINIO PREISOLATO
	CANALE CIRCOLARE DI RIPRESA ARIA IN LAMIERA ZINCATA VERNICIATA
	CONDOTTO FLESSIBILE DI RIPRESA ARIA
	CANALE DI PRESA ARIA ESTERNA IN LAMIERA ZINCATA
	CANALE DI ESPULSIONE ARIA IN LAMIERA ZINCATA
	BOCCHETTA DI ESTRAZIONE - d125
	GRIGLIA DI TRANSFERT - dimensioni 400x200 mm
	UNITA' DI RECUPERO CALORE - dim. 1600x945x435h mm - portata 970 mc/h
	UNITA' DI RECUPERO CALORE - dim. 1800x1600x460h mm - portata 1600 mc/h
	TUBAZIONE IN MULTISTRATO DISTRIBUZIONE VMC - MS 40/33
	SILENZIATORE CANALI

VISTA 3D - PIANO PRIMO



PROVINCIA AUTONOMA DI TRENTO
AGENZIA PROVINCIALE OPERE PUBBLICHE
SERVIZIO OPERE CIVILI

UFFICIO PROGETTAZIONE E DIREZIONE LAVORI



COMUNE DI TESERO
LAVORI PUBBLICI E AMBIENTE



Lavori di adeguamento dello
stadio del fondo a Lago di Tesero
UF1B

FASE PROGETTO: **PROGETTO ESECUTIVO**

CATEGORIA: **IMPIANTI**

TITOLO TAVOLA: **CENTRO FISI**
PIANTE IMPIANTO AERAUICO

C. SIP: E-90/000	C. SOC: 5360	SCALA: 1:50	FASE PROGETTO : E	TIPO ELAB. : T	CATEGORIA : 335	PARTI D'OPERA : UF1B	N° PROGR: 302	REVISIONE:
PROGETTO ARCHITETTONICO: arch. Marco GIOVANAZZI			PROGETTO STRUTTURE e ANTINCENDIO: ing. Marco SONTACCHI			Visto 1 IL DIRIGENTE: ing. Marco GELMINI		
PROGETTO IMPIANTI ELETTRICI: ing. Renato COSER			PROGETTO IMPIANTI TERMOMECCANICI: ing. Giovanni BETTI			Visto 1 IL DIRETTORE DELL'UFFICIO : arch. Silvano TOMASELLI IL COORDINATORE DEL GRUPPO DI PROGETTO: ing. Gabriele DEVIGILI		
CSP: ing. Piero MATTIOLI			RELAZIONE GEOLOGICA: geol. Mirko DEMOZZI			RELAZIONE ACUSTICA: ing. Matteo AGOSTINI		
NOME FILE : 5360-ET335 -302.dwg						DATA REDAZIONE : APRILE 2023		