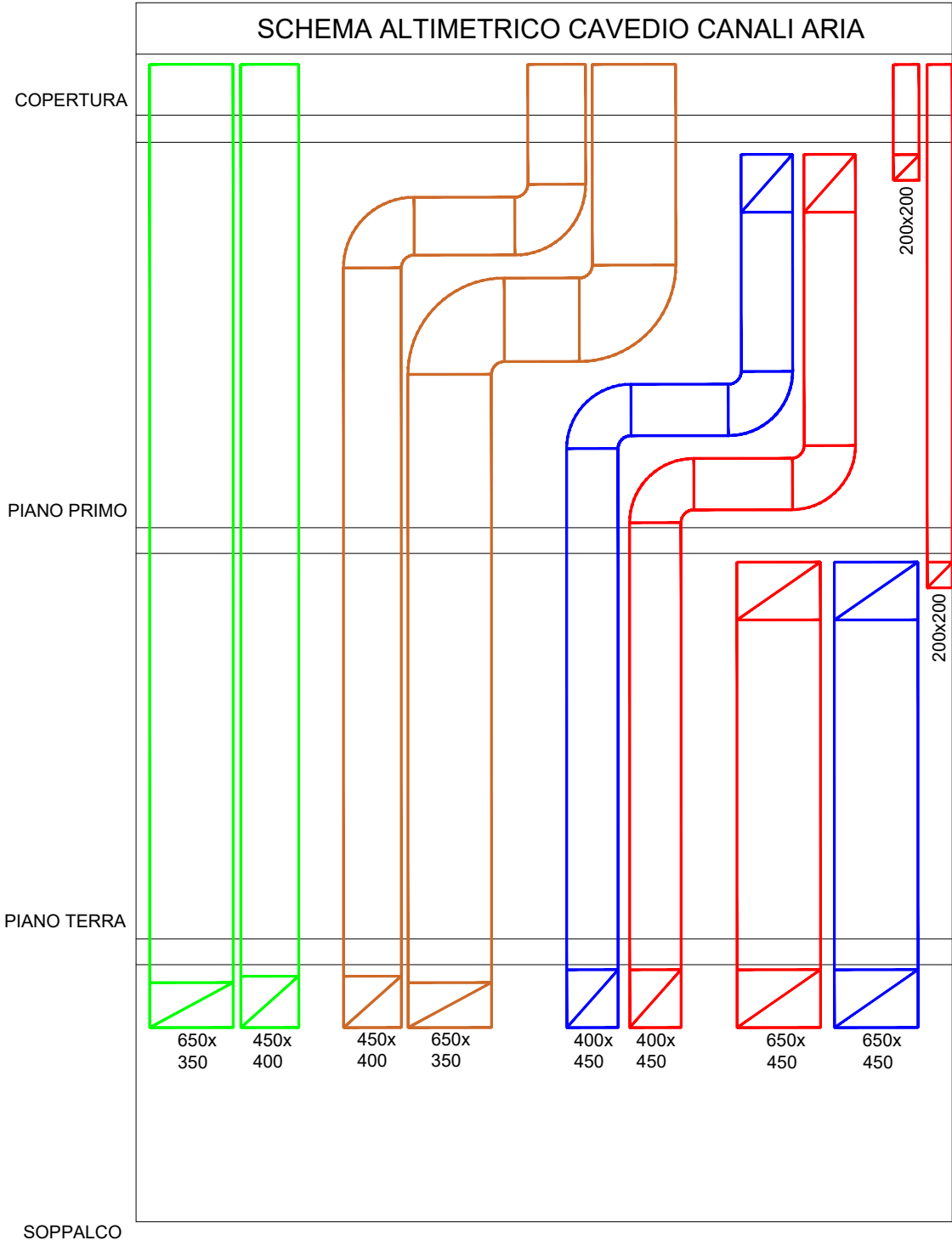
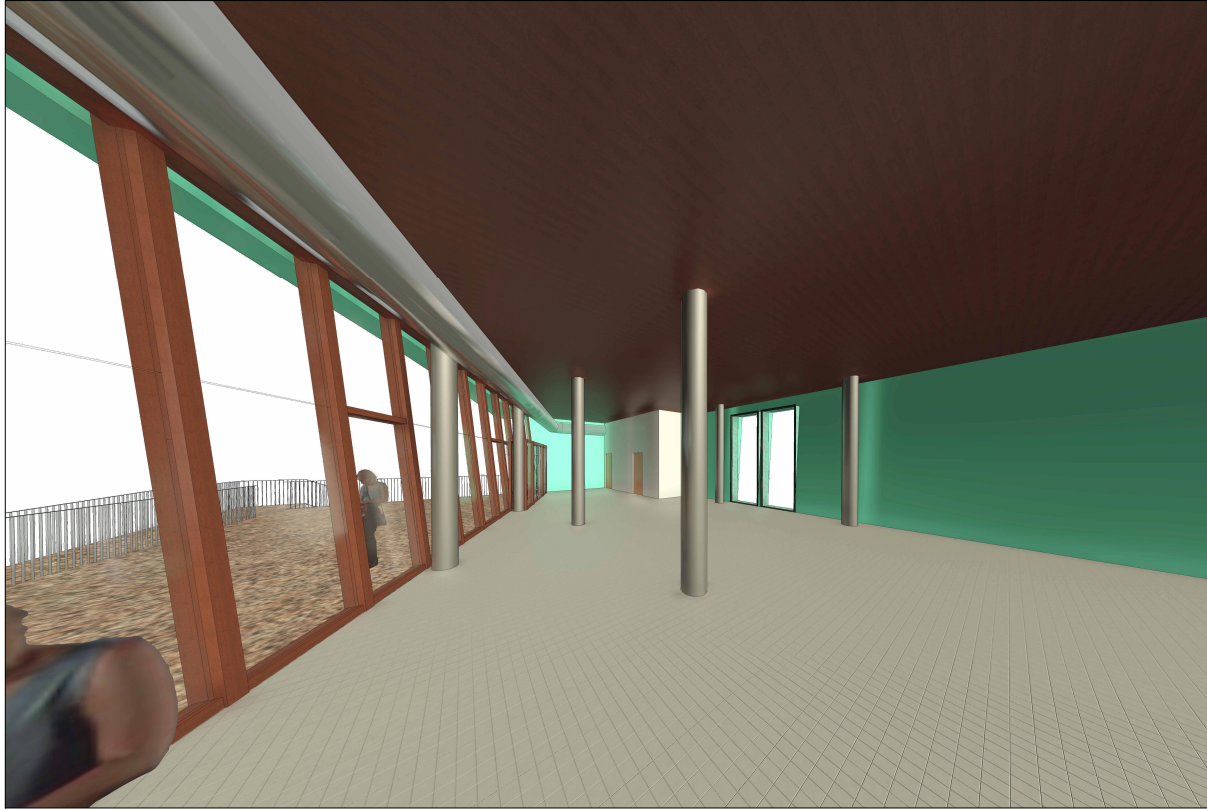


VISTA 3D - MANDATA PIANO TERRA



NOTE ESECUTIVE:

NB1: In fase esecutiva e prima dell'inizio dei lavori, definire con la Direzione Lavori, la configurazione, le altezze e la disposizione di tutte le apparecchiature al fine dell'eliminazione delle Barriere Architettoniche.

NB2: Eventuali varianti devono essere approvate dalla Direzione Lavori.

NB3: L'impresa dovrà verificare prima dell'esecuzione dei lavori le interferenze con altri impianti (impianto elettrico) e con le opere civili.

NB4: Prima dell'esecuzione delle distinte lavorazioni, procedere alla verifica della corrispondenza della situazione rappresentata alla situazione esistente in cantiere. IN OGNI CASO INTERPELLARE LA DIREZIONE LAVORI A VERIFICA ESEGUITA.

Nello specifico, verificare sempre le quote e le misure sul posto e comunicare tempestivamente eventuali difformità alla Direzione Lavori.

Responsabilità e danni per esecuzioni o forniture errate, saranno a carico dell'esecutore o del fornitore.

NB5: Tutti i passaggi che attraversano strutture REI dovranno essere compartimentati con manicotti, schiume sigillanti e quanto altro necessario per dare un lavoro finito a regola d'arte.

NB6: Tutti i passaggi e le forometrie impiantistiche dovranno essere studiati attraverso l'esecuzione di particolari costruttivi atti a verificare la compatibilità strutturale e architettonica.

LEGENDA TRATTAMENTO ARIA:	
SIMBOLO	DESCRIZIONE
	CANALE DI MANDATA ARIA IN ALLUMINIO PREISOLATO
	CANALE CIRCOLARE MICROFORATO DI MANDATA ARIA IN LAMIERA ZINCATA VERNICIATA
	CANALE DI RIPRESA ARIA IN ALLUMINIO PREISOLATO
	CANALE CIRCOLARE DI RIPRESA ARIA IN LAMIERA ZINCATA VERNICIATA
	CANALE DI PRESA ARIA ESTERNA IN LAMIERA ZINCATA
	CANALE DI ESPULSIONE ARIA IN LAMIERA ZINCATA
	DIFFUSORE QUADRATO MULTIDIREZIONALE - dim. 600x600 mm
	BOCCHETTA DI ESTRAZIONE - d125
	GRIGLIA DI TRANSFERT - dimensioni 400x200 mm
	UNITA' DI TRATTAMENTO ARIA - dim. 3548x1214x1444h mm - portata 4500 mc/h
	UNITA' DI TRATTAMENTO ARIA - dim. 3738x894x1488h mm - portata 3000 mc/h
	UNITA' DI RECUPERO CALORE - dim. 1800x1100x460h mm - portata 1250 mc/h

		<div>PROVINCIA AUTONOMA DI TRENTO</div> <div>AGENZIA PROVINCIALE OPERE PUBBLICHE</div> <div>SERVIZIO OPERE CIVILI</div> <div>UFFICIO PROGETTAZIONE E DIREZIONE LAVORI</div>						
		<div>COMUNE DI TESERO</div> <div>LAVORI PUBBLICI E AMBIENTE</div>						
		<div>Lavori di adeguamento dello</div> <div>stadio del fondo a Lago di Tesero</div> <div>UF1B</div>						
FASE PROGETTO :		PROGETTO ESECUTIVO						
CATEGORIA :		IMPIANTI						
TITOLO TAVOLA :		<div>EDIFICIO TRIBUNE</div> <div>IMPIANTO AERAULICO - PIANO TERRA</div>						
C. SIP :	C. SOC :	SCALA :	FASE PROGETTO :	TIPO ELAB. :	CATEGORIA :	PARTI D'OPERA :	N° PROGR :	REVISIONE :
E-90/000	5360	1:50	E	T	335	UF1B	107	
PROGETTO ARCHITETTONICO:			PROGETTO STRUTTURE e ANTINCENDIO:			Visto il DIRIGENTE:		
arch. Marco GIOVANAZZI			ing. Marco SONTACCHI			ing. Marco GELMINI		
PROGETTO IMPIANTI ELETTRICI:			PROGETTO IMPIANTI TERMOMECCANICI:			Visto il DIRETTORE DELL'UFFICIO :		
ing. Renato COSER			ing. Giovanni BETTI			arch. Silvano TOMASELLI		
						IL COORDINATORE DEL GRUPPO DI PROGETTO:		
						ing. Gabriele DEVIGILI		
CSP:			RELAZIONE GEOLOGICA:			RELAZIONE ACUSTICA:		
ing. Piero MATTIOLI			geol. Mirko DEMOZZI			ing. Matteo AGOSTINI		
NOME FILE : 5360-ET335 -107.dwg						DATA REDAZIONE : APRILE 2023		