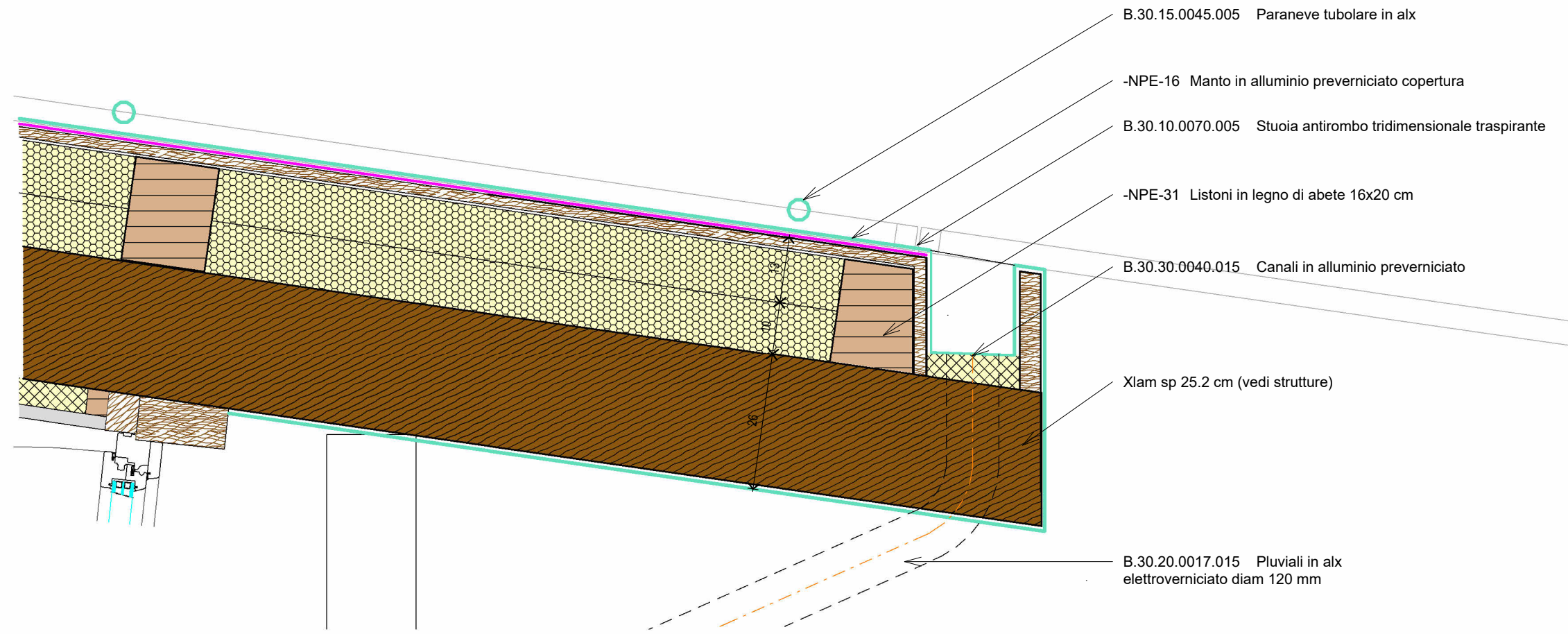


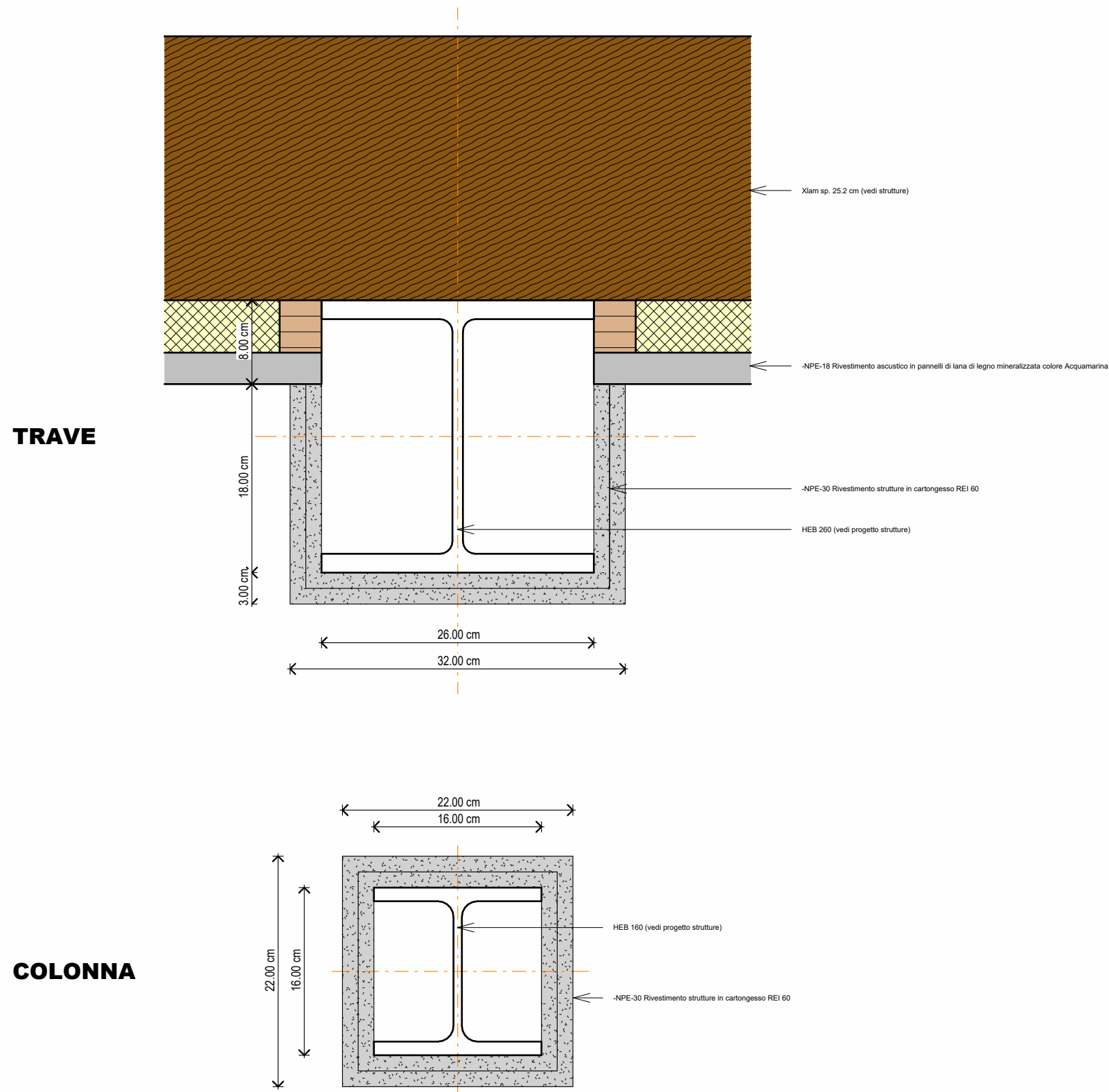
D4  
24

**Particolare-D4**  
Sezione S1 ESE - Dettaglio P4  
1 : 10



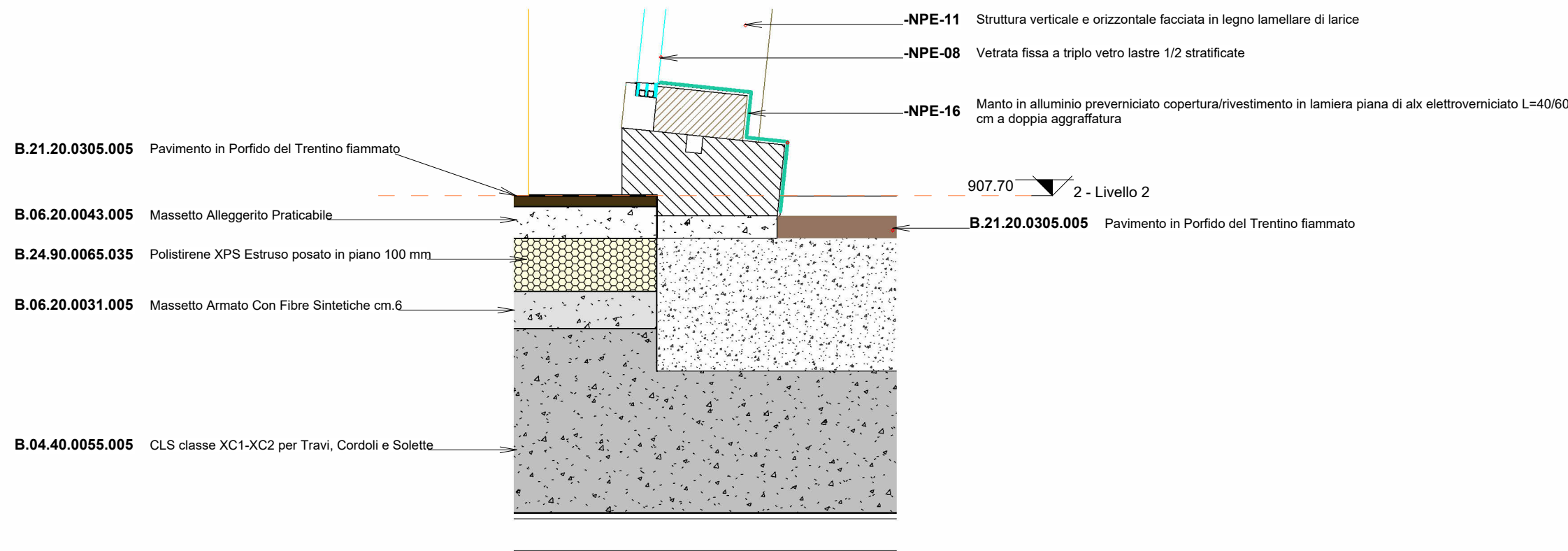
D5  
24

**Particolare-D5**  
Sezione S1 ESE - Dettaglio P5  
1 : 10



D6  
24

**Particolare-D6**  
Particolari rivestimento strutture in cartongesso REI 60  
1 : 5



D7  
24

**Particolare-D7**  
Sezione S1 ESE - Dettaglio 1  
1 : 10

<div><div></div><div><div>PROVINCIA AUTONOMA DI TRENTO</div><div>AGENZIA PROVINCIALE OPERE PUBBLICHE</div><div>SERVIZIO OPERE CIVILI</div><div>UFFICIO PROGETTAZIONE E DIREZIONE LAVORI</div></div></div>									
<div><div></div><div><div>COMUNE DI TESERO</div><div>LAVORI PUBBLICI E AMBIENTE</div></div></div>									
<div><div></div><div><div>Lavori di adeguamento dello stadio del fondo a Lago di Tesero</div><div>UF1-B</div></div></div>									
FASE PROGETTO :		PROGETTO ESECUTIVO							
CATEGORIA :		ARCHITETTURA							
TITOLO TAVOLA :		Ex Tribune Particolari Costruttivi D4 D5 D6 D7							
C. SIP :	C. SOC :	Come indicato	FASE PROGETTO :	TIPO ELAB. :	CATEGORIA :	PART. D'OPERA :	N° PROGR.	REVISIONE :	
E-90/000	5360		E	T	312	UF1-B	312-24		
PROGETTO ARCHITETTONICO:			PROGETTO STRUTTURE e ANTINCENDIO:			Visto IL DIRIGENTE:			
arch. Marco GIOVANAZZI			ing. Marco SONTACCHI			ing. Marco GELMINI			
PROGETTO IMPIANTI ELETTRICI:			PROGETTO IMPIANTI TERMOMECCANICI:			Visto IL DIRETTORE DELL'UFFICIO :			
ing. Renato COSER			ing. Giovanni BETTI			arch. Silvano TOMASELLI			
						IL COORDINATORE DEL GRUPPO DI PROGETTO:			
						ing. Gabriele DEVIGILI			
CSP :			RELAZIONE GEOLOGICA:			RELAZIONE ACUSTICA:			
ing. Pietro MATTIOLI			geol. Mirko DEMOZZI			ing.. Matteo AGOSTINI			
NOME FILE : Autodesh Docs/ICentro Fondo Tesero MICO 2026/Tesero Edificio Tribune ARCH ESE.rvt						DATA REDAZIONE : 05/06/2023 09:22:51			