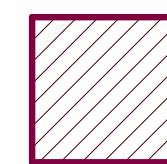
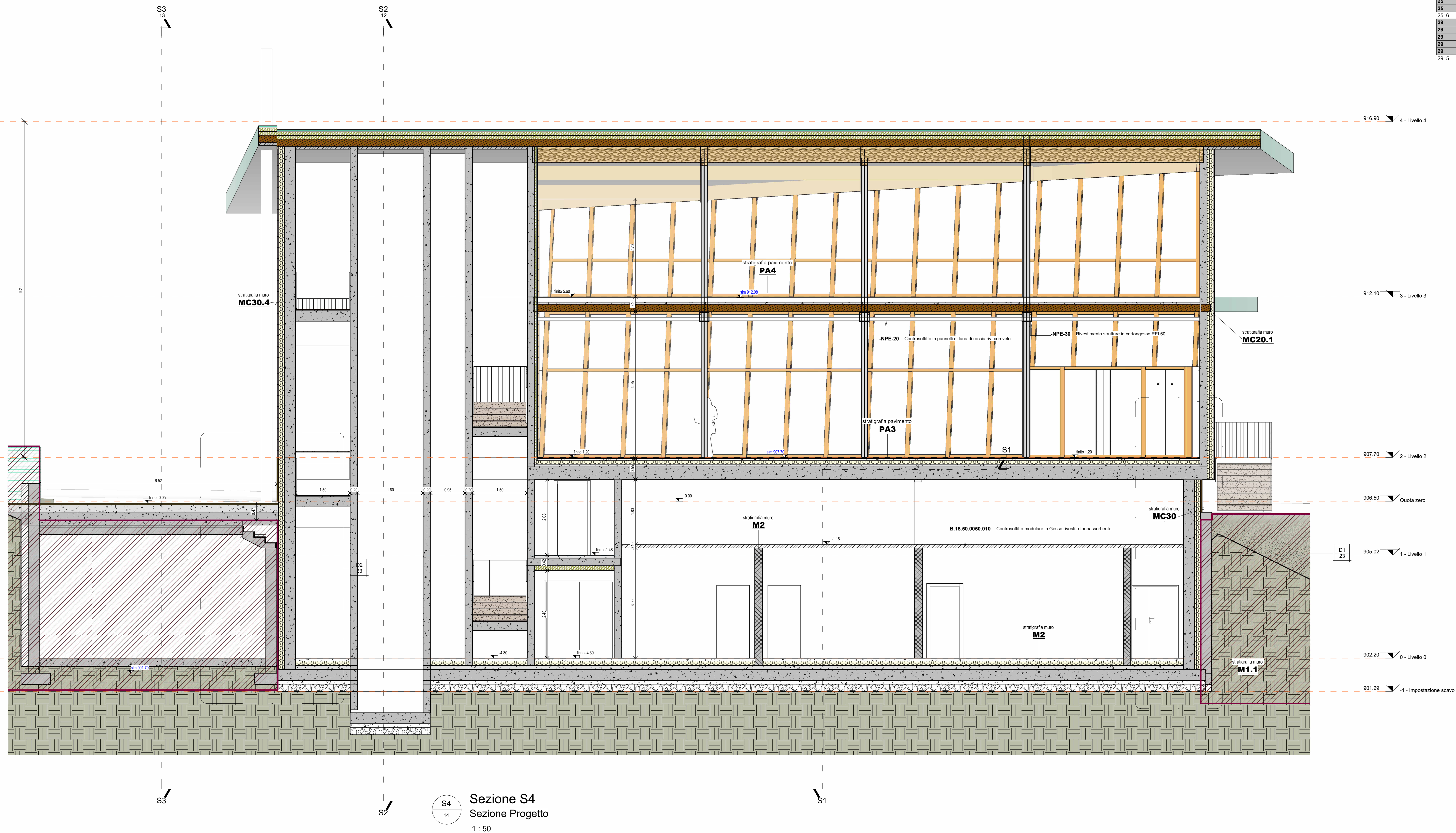


Abaco Particulari			
Numero della tavola	Numero di dettaglio	Nome della tavola	Nome vista
22	P12	Particolari terrazzo sud	2/Livello 2 ESSE - Dettaglio Terrazzo Sud
22	P13	Particolari terrazzo sud	Dettaglio ringhiera esterne
22: 2			
23	D1	Particolari Costruttivi D1 D2 D3	Sezione S4 PR - ESE - Dettaglio P1
23	D2	Particolari Costruttivi D1 D2 D3	Sezione S4 PR - ESE - Dettaglio P2
23	D3	Particolari Costruttivi D1 D2 D3	Sezione S1 ESE - Dettaglio P3
23: 3			
24	D4	Particolari Costruttivi D4 D5 D6 D7	Sezione S1 ESE - Dettaglio P4
24	D6	Particolari Costruttivi D4 D5 D6 D7	Particolari rivestimento strutture in cartongesso REI 60
24	D5	Particolari Costruttivi D4 D5 D6 D7	Sezione S1 ESE - Dettaglio P5
24	D7	Particolari Costruttivi D4 D5 D6 D7	Sezione S1 ESE - Dettaglio P1
24: 4			
25	D8	Particolari Costruttivi D8-D13	Dettaglio laterale SX ingresso ex Tribunale
25	D9	Particolari Costruttivi D8-D13	Dettaglio laterale DX ingresso ex Tribunale
25	D10	Particolari Costruttivi D8-D13	Dettaglio laterale DX facciata Sud FC1 ex Tribunale
25	D11	Particolari Costruttivi D8-D13	Dettaglio aggancio muro facciata FC1 nord ex Tribunale
25	D12	Particolari Costruttivi D8-D13	Dettaglio-tipo aggancio strutture in lamellare
25	D13	Particolari Costruttivi D8-D13	Dettaglio laterale SX facciata FC1 a 1° piano ex Tribunale
25: 6			
29	D12	Particolari costruttivi D12-D16	Dettaglio scala retrattile uscia in copertura
29	D13	Particolari costruttivi D12-D16	Dettaglio paraneve copertura
29	D14	Particolari costruttivi D12-D16	Dettaglio torrette-tipo sfassi
29	D15	Particolari costruttivi D12-D16	Esempio fissaggio pannelli fotovoltaici
29	D16	Particolari costruttivi D12-D16	Esempio doppia aggraffatura copertura
29: 5			

### Legenda retini



Parte di edificio attuale da mantenere cui raccordarsi



	<b>PROVINCIA AUTONOMA DI TRENTO</b> <b>AGENZIA PROVINCIALE OPERE PUBBLICHE</b> <b>SERVIZIO OPERE CIVILI</b> UFFICIO PROGETTAZIONE E DIREZIONE LAVORI							
	<b>COMUNE DI TESERO</b> LAVORI PUBBLICI E AMBIENTE							
	<b>Lavori di adeguamento dello stadio del fondo a Lago di Tesero</b> <b>UF1-B</b>							
<b>PROGETTO ESECUTIVO</b>								
<b>ARCHITETTURA</b>								
<b>Ex Tribunale</b> <b>Sezione S4</b>								
C. SIP:	C. SOC:	Come indicato	FASE PROGETTO:	TIPO ELAB.:	CATEGORIA:	PARTE D'OPERA:	N° PROGR.	REVISIONE:
E-90/000	5360		E	T	312	UF1-B	<b>312-14</b>	
PROGETTO ARCHITETTONICO:  arch. Marco GIOVANAZZI			PROGETTO STRUTTURE e ANTINCENDIO:  ing. Marco SONTACCHI			Visto IL DIRETTE.  ing. Marco GELMINI		
PROGETTO IMPIANTI ELETTRICI:  ing. Renato COSER			PROGETTO IMPIANTI TERMOMECCANICI:  ing. Giovanni BETTI			Visto IL DIRETTORE DELL'UFFICIO:  arch. Silvano TOMASELLI  IL COORDINATORE DEL GRUPPO DI PROGETTO:  ing. Gabriele DEVIGILI		
CSP:  ing. Pietro MATTIOLI			RELAZIONE GEOLOGICA:  geol. Mirko DEMOZZI			RELAZIONE ACUSTICA:  ing.. Matteo AGOSTINI		
NOME FILE: Autodesk Docs://Centro Fondo Tesero MICO 2026/Tesero Edificio Tribunale ARCH ESE.vnt						DATA REDAZIONE: 05/06/2023 09:21:22		