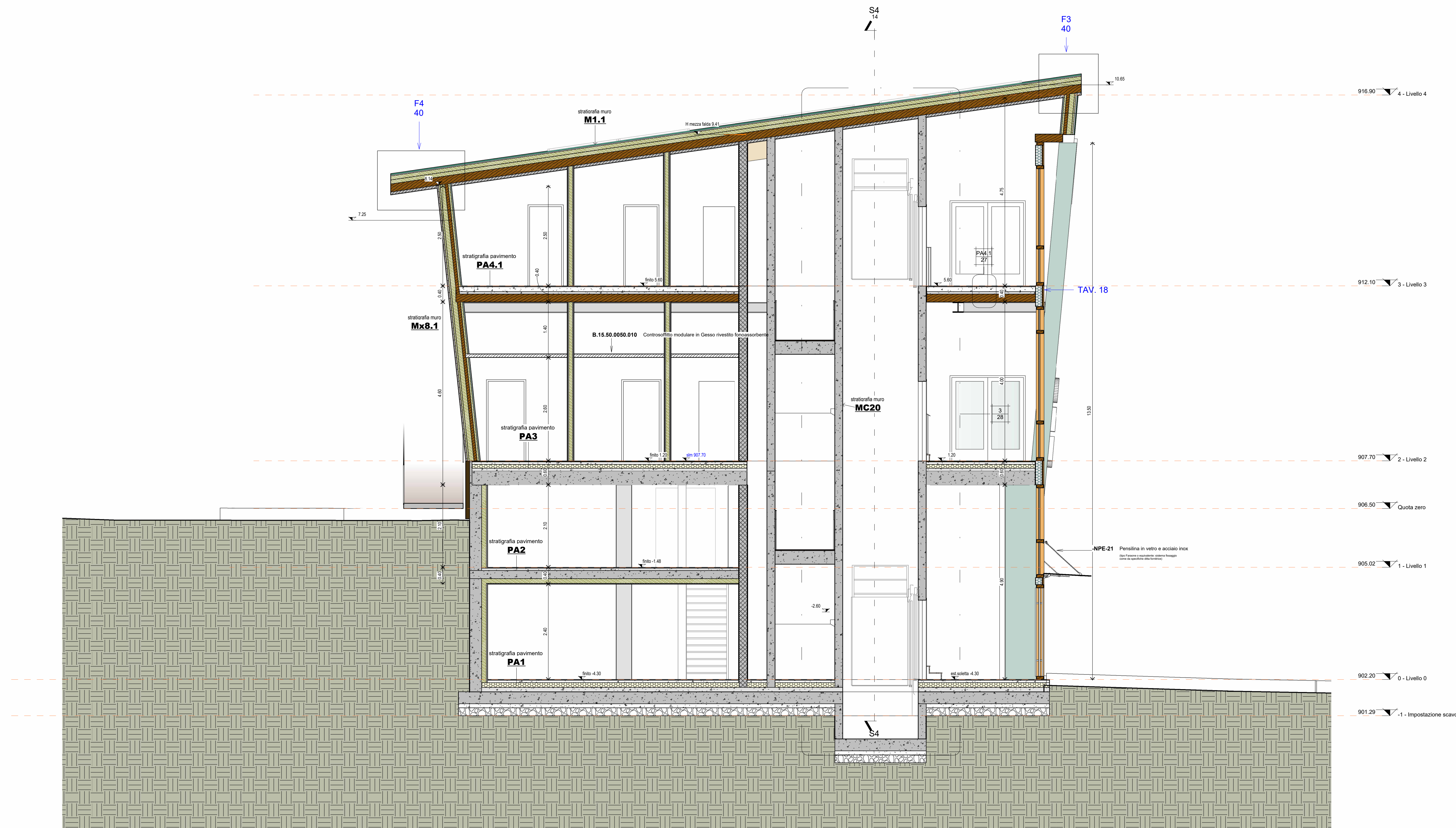


Abaco Particolar				
Numero della tavola	Numero di dettaglio	Nome della tavola	Nome vista	
22	P12	Particolari terrazzo sud	2.Livello 5 ESE - Dettaglio Terrazzo Sud	
22	P13	Particolari terrazzo sud	Dettaglio ringhiere esterne	
22-2				
23	D1	Particolari Costruttivi D1 D2 D3	Sezione 54 PR - ESE - Dettaglio P1	
23	D2	Particolari Costruttivi D1 D2 D3	Sezione 54 PR - ESE - Dettaglio D2	
23	D3	Particolari Costruttivi D1 D2 D3	Sezione 51 ESE - Dettaglio P3	
23-3				
24	D4	Particolari Costruttivi D4 D5 D6 D7	Sezione 51 ESE - Dettaglio P4	
24	D6	Particolari Costruttivi D4 D5 D6 D7	Particolari rivestimento strutture in cartongesso REI 60	
24	D5	Particolari Costruttivi D4 D5 D6 D7	Sezione 51 ESE - Dettaglio P5	
24	D7	Particolari Costruttivi D4 D5 D6 D7	Sezione 51 ESE - Dettaglio 1	
24-4				
25	D8	Particolari Costruttivi D8-D13	Dettaglio laterale SX ingresso ex Tribune	
25	D9	Particolari Costruttivi D8-D13	Dettaglio laterale DX ingresso ex Tribune	
25	D10	Particolari Costruttivi D8-D13	Dettaglio laterale DX facciata Sud FC1 ex Tribune	
25	D11	Particolari Costruttivi D8-D13	Dettaglio aggancio muro facciata FC1 nord ex Tribune	
25	D12	Particolari Costruttivi D8-D13	Dettaglio-tipo aggancio strutture in lamellare	
25	D13	Particolari Costruttivi D8-D13	Dettaglio laterale SX facciata FC1 a 1° piano ex Tribune	
25-6				
29	D12	Particolari costruttivi D12-D16	Dettaglio scala retrattile uscita in copertura	
29	D13	Particolari costruttivi D12-D16	Dettaglio paraneve copertura	
29	D14	Particolari costruttivi D12-D16	Dettaglio torrette-tipo afati	
29	D15	Particolari costruttivi D12-D16	Esempio fissaggio pannelli fotovoltaici	
29	D16	Particolari costruttivi D12-D16	Esempio doppia aggraffatura copertura	
29-5				



		<div>PROVINCIA AUTONOMA DI TRENTO</div> <div>AGENZIA PROVINCIALE OPERE PUBBLICHE</div> <div>SERVIZIO OPERE CIVILI</div> <div>UFFICIO PROGETTAZIONE E DIREZIONE LAVORI</div>						
		<div>COMUNE DI TESERO</div> <div>LAVORI PUBBLICI E AMBIENTE</div>						
		<div>Lavori di adeguamento dello</div> <div>stadio del fondo a Lago di Tesero</div> <div>UF1-B</div>						
FASE PROGETTO:								
PROGETTO ESECUTIVO								
CATEGORIA:								
ARCHITETTURA								
TITOLO TAVOLA:								
<div>Ex Tribunale</div> <div>Sezione S2</div>								
C. SIP:	C. SOC.:		FASE PROGETTO:	TIPO ELAB.:	CATEGORIA:	PARTE D'OPERA:	N° PROJ.:	REVISIONE:
E-90/000	5360	1 : 50	E	T	312	UF1-B	312-12	
PROGETTO ARCHITETTONICO:			PROGETTO STRUTTURE e ANTINCENDIO:			Visto IL DIRETTE:		
arch. Marco GIOVANAZZI			ing. Marco SONTACCHI			ing. Marco GELMINI		
PROGETTO IMPIANTI ELETTRICI:			PROGETTO IMPIANTI TERMOMECCANICI:			Visto IL DIRETTORE DELL'UFFICIO:		
ing. Renato COSER			ing. Giovanni BETTI			arch. Silvano TOMASELLI		
						IL COORDINATORE DEL GRUPPO DI PROGETTO:		
						ing. Gabriele DEVIGILI		
CSP:			RELAZIONE GEOLOGICA:			RELAZIONE ACUSTICA:		
ing. Pietro MATTIOLI			geol. Mirko DEMOZZI			ing.. Matteo AGOSTINI		
NOME FILE: Autodeskt Docs://Centro Fondo Tesero MICO 2026/Tesero Edificio Tribunale ARCH ESE.rvt								
DATA REDAZIONE: 05/06/2023 09:20:54								