



PROVINCIA AUTONOMA DI TRENTO
AGENZIA PROVINCIALE OPERE PUBBLICHE
SERVIZIO OPERE CIVILI

UFFICIO PROGETTAZIONE E DIREZIONE LAVORI



COMUNE DI TESERO
LAVORI PUBBLICI E AMBIENTE



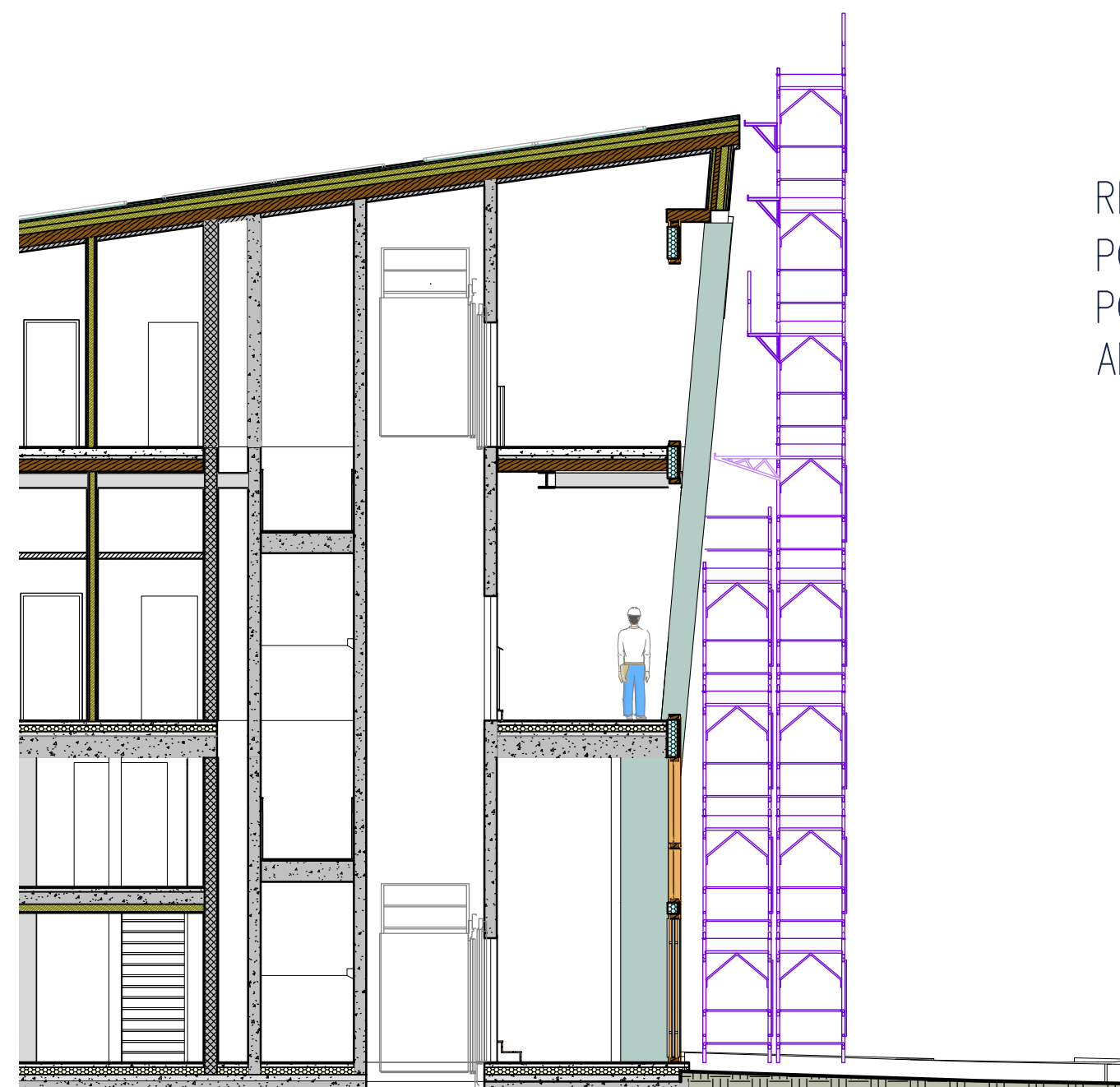
Lavori di adeguamento dello
stadio del fondo a Lago di Tesero
UF1b

FASE PROGETTO :									PROGETTO ESECUTIVO		
CATEGORIA :									SICUREZZA		
TITOLO TAVOLA :									DETTAGLI LAVORI IN FACCIA		
C. SIP :	C. SOC :	SCALA :	FASE PROGETTO :	TIPO ELAB. :	CATEGORIA :	PARTI D'OPERA :	N° PROGR. :	REVISIONE :			
E-90/000	5360	1:100	E	T	410	UF1b	015	00			
PROGETTO ARCHITETTONICO: arch. Marco GIOVANAZZI			PROGETTO STRUTTURE e ANTINCENDIO: ing. Marco SONTACCHI			Visto I IL DIRIGENTE: ing. Marco GELMINI					
PROGETTO IMPIANTI ELETTRICI: ing. Renato COSER			PROGETTO IMPIANTI TERMOMECCANICI: ing. Giovanni BETTI			Visto I IL DIRETTORE DELL'UFFICIO : arch. Silvano TOMASELLI IL COORDINATORE DEL GRUPPO DI PROGETTO: ing. Gabriele DEVIGILI					
CSP: ing. Piero MATTIOLI			RELAZIONE GEOLOGICA: geol. Mirko DEMOZZI			RELAZIONE ACUSTICA: ing. Matteo AGOSTINI					
NOME FILE :						DATA REDAZIONE :			GIUGNO 2023		

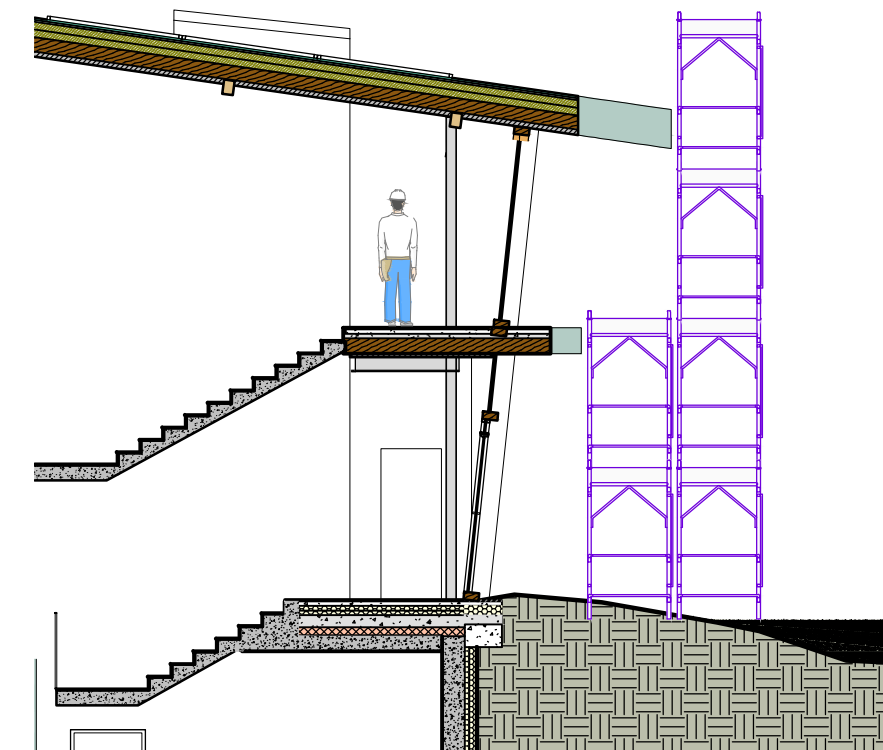
LEGENDA TEMATISMI SICUREZZA

RECINZIONI DI CANTIERE	RECINZIONE MODULARE REALIZZATA CON PANNELLI METALLICI	AREE DI CANTIERE	ZONA DI CARICO E SCARICO	ZONA DI DEPOSITO MATERIALI CON PERICOLO D'INCENDIO E DI ESPLOSIONE
	RECINZIONE IN FERRI TONDI E RETE DI PLASTICA STAMPATA		ZONA DI DEPOSITO ATTREZZATURE DI CANTIERE	ZONA DI STOCCAGGIO RIFIUTI
	DELIMITAZIONE IN NEW JERSEY IN C.A.		ZONA DI STOCCAGGIO MATERIALI	ZONA PER SCARICO CALCESTRUZZO
	DELIMITAZIONE IN NEW JERSEY IN P.E.			
ACCESSI E VIABILITA'	PARAPETTO IN LEGNO CON TAVOLA FERMAPIEDE E CORRENTE INTERMEDIO	IMPIANTI DI CANTIERE	IMPIANTO DI MESSA A TERRA	IMPIANTO DI PROTEZIONE CONTRO LE SCARICHE ATMOSFERICHE
	PARAPETTO IN LEGNO COSTITUITO DA CORRENTI E PALI INFISSI NEL TERRENO		IMPIANTO ELETTRICO DI CANTIERE	IMPIANTO IDRICO DI CANTIERE
	TRANSENNA PEDONALE METALLICA		QUADRO ELETTRICO DI FORNITURA	
	PARAPETTO DELTA		QUADRO ELETTRICO GENERALE	
SOTTOSERVIZI ESISTENTI	ACCESSO AL CANTIERE	LAVORAZIONI	DEMOLIZIONI	
	VIABILITA' PEDONALE		RICOSTRUZIONI	
	VIABILITA' CARRABILE		SOTTOSERVIZI INTERFERENTI CON LO SCavo	
	ACCESSI DA GARANTIRE			
PRESIDI DI EMERGENZA	PUNTO DI ACCESSO AL PIANO (P) PER L'ALLONTANAMENTO E L'APPROVVIGIONAMENTO DEI MATERIALI	LOGISTICA	BARACCA ADIBITA A SPOGLIATOIO/UFFICIO	W.C. CHIMICO PREFABBRICATO
	LINEA ELETTRICA INTERRATA (BT/MT)		BARACCA DI CANTIERE (ufficio impresa)	W.C.
	LINEA ELETTRICA AEREA (BT/MT/AT)			
	ACQUE NERE			
	ACQUE BIANCHE		ESTINTORE	
	TELERISCALDAMENTO		CASSETTA DI PRONTO SOCCORSO	
	ACQUEDOTTO		PUNTO DI RACCOLTA	
	LINEA TELECOM		USCITA DI PIANO	
	CONDOTTA METANO		COMPLESSO AUTONOMO CON LAMPADA FLUORESCENTE PER ILLUMINAZIONE DI SICUREZZA INTERNA	
	ILLUMINAZIONE PUBBLICA			

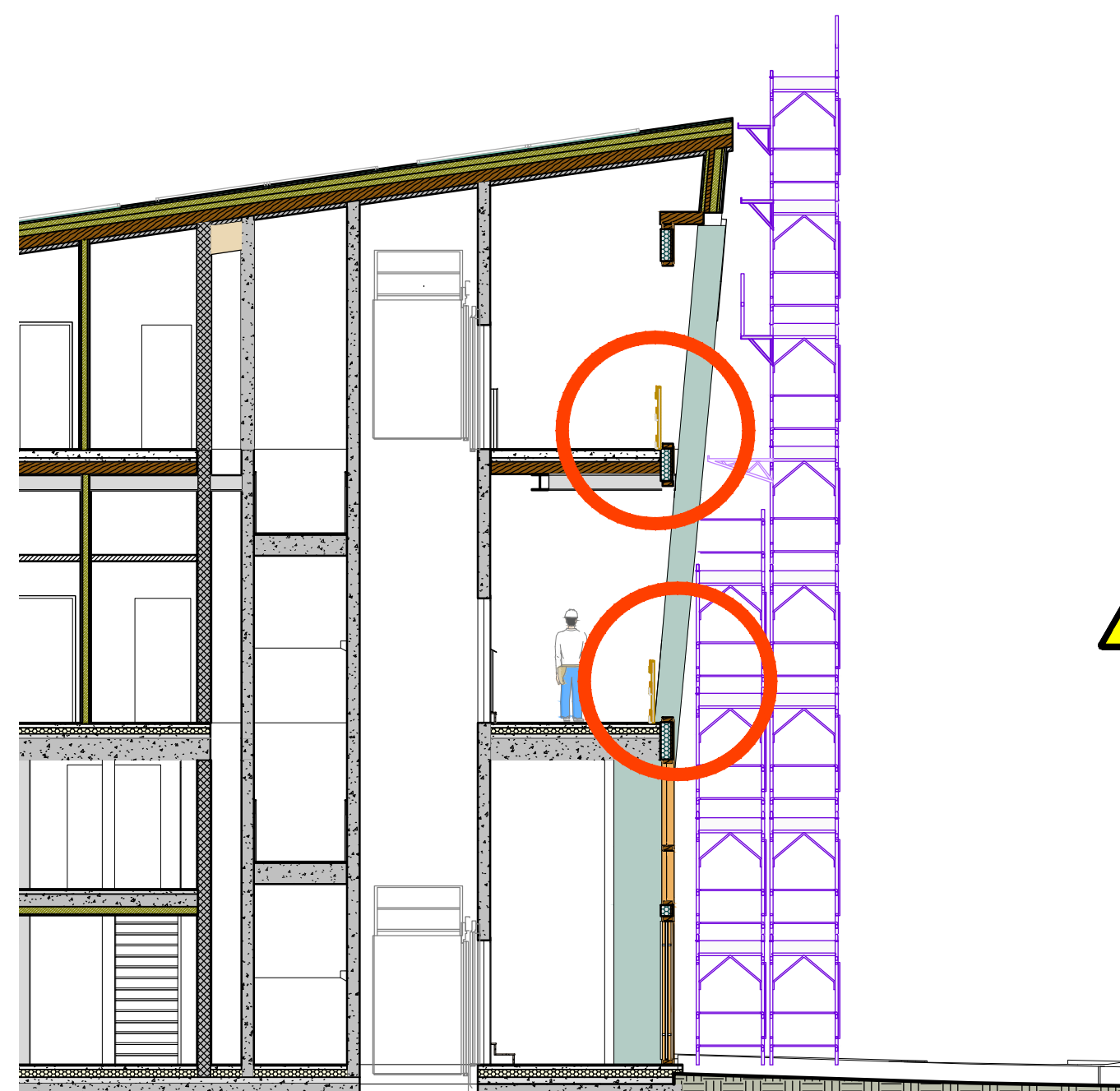
PRIMA FASE: LAVORAZIONI CON PONTEGGIO ESTERNO



REALIZZAZIONE ELEVAZIONI E OPERE INTERNE CON PONTEGGIO SU TUTTO IL PERIMETRO DELL'EDIFICIO: IL PONTEGGIO HA FUNZIONE DI PROTEZIONE COLLETTIVA ANTICADUTA



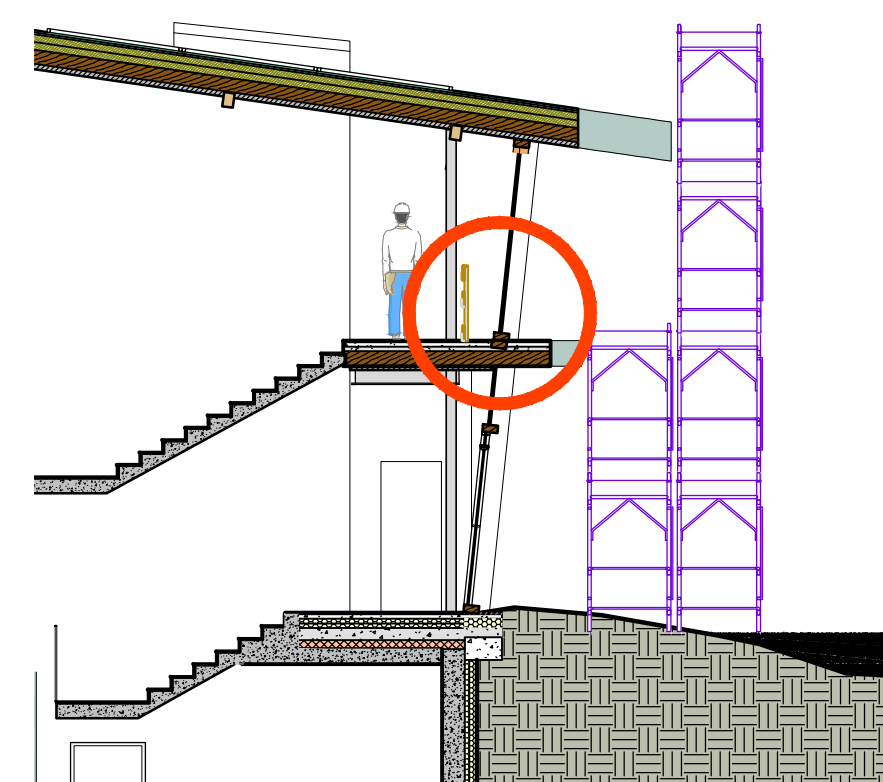
SECONDA FASE: INSTALLAZIONE PARAPETTI INTERNI



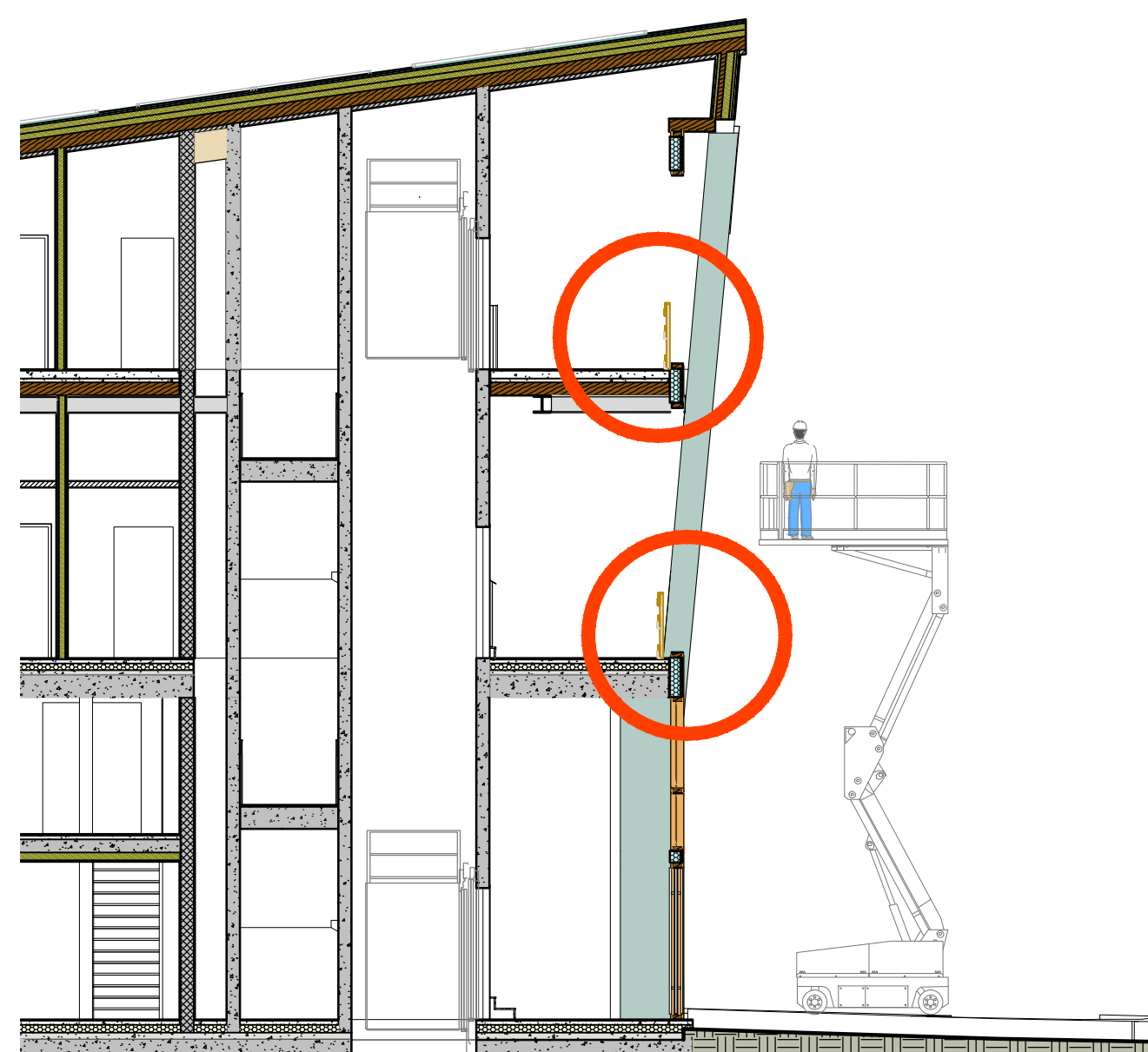
- A) COMPLETAMENTO ELEVAZIONI E FINITURE IN COPERTURA
B) INSTALLAZIONE PARAPETTO DI PROTEZIONE ANTICADUTA INTERNO PRIMA DELLA RIMOZIONE DEI PONTEGGI DI FACCIA



NON E' CONSENTITA LA RIMOZIONE DEL PONTEGGIO PERIMETRALE SE NON VERRANNO COMPLETATI I LAVORI IN COPERTURA



TERZA FASE: MONTANTI DI FACCIA, SERRAMENTI E FINITURE ESTERNE

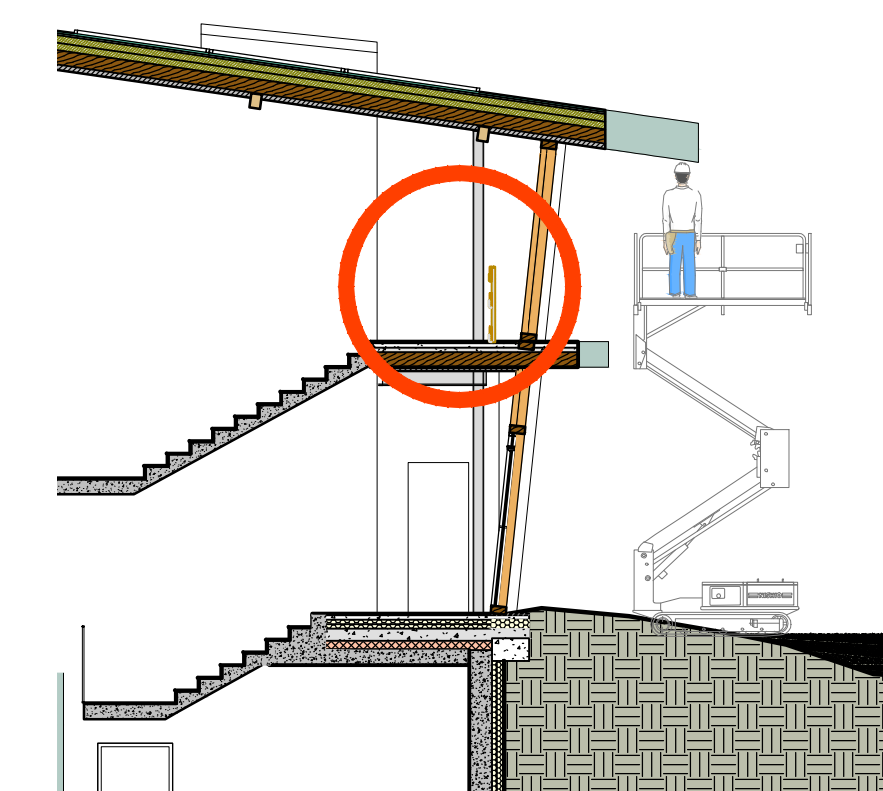


PER LA POSA DELLE FACCIE PERIMETRALI - MONTANTI E SERRAMENTI (INTERO PROSPETTO LATO PISTE E PORZIONE FACCIA LATO STRADA) SARA' NECESSARIA LA RIMOZIONE DEL PONTEGGIO. LA POSA DI MONTANTI E SERRAMENTI AVVERRA' DA PLE CON L'AUSILIO DI GRU O AUTOGRU PER IL SOLLEVAMENTO DEI CARICHI.



I PARAPETTI PROVVISORI POTRANNO ESSERE RIMOSSI SOLO UNA VOLTA COMPLETATE LE CHIUSURE PERIMETRALI DI FACCIA.

UNA VOLTA COMPLETATI I PARAPETTI PROVVISORI INTERNI, RIMOZIONE DEL PONTEGGIO, PER INSTALLAZIONE DELLE FACCIE, SERRAMENTI E PROFILI DELLA FACCIA DALL'ESTERNO CON PLE ED EVENTUALE AUSILIO AUTOGRU



PALAZZINA FISI