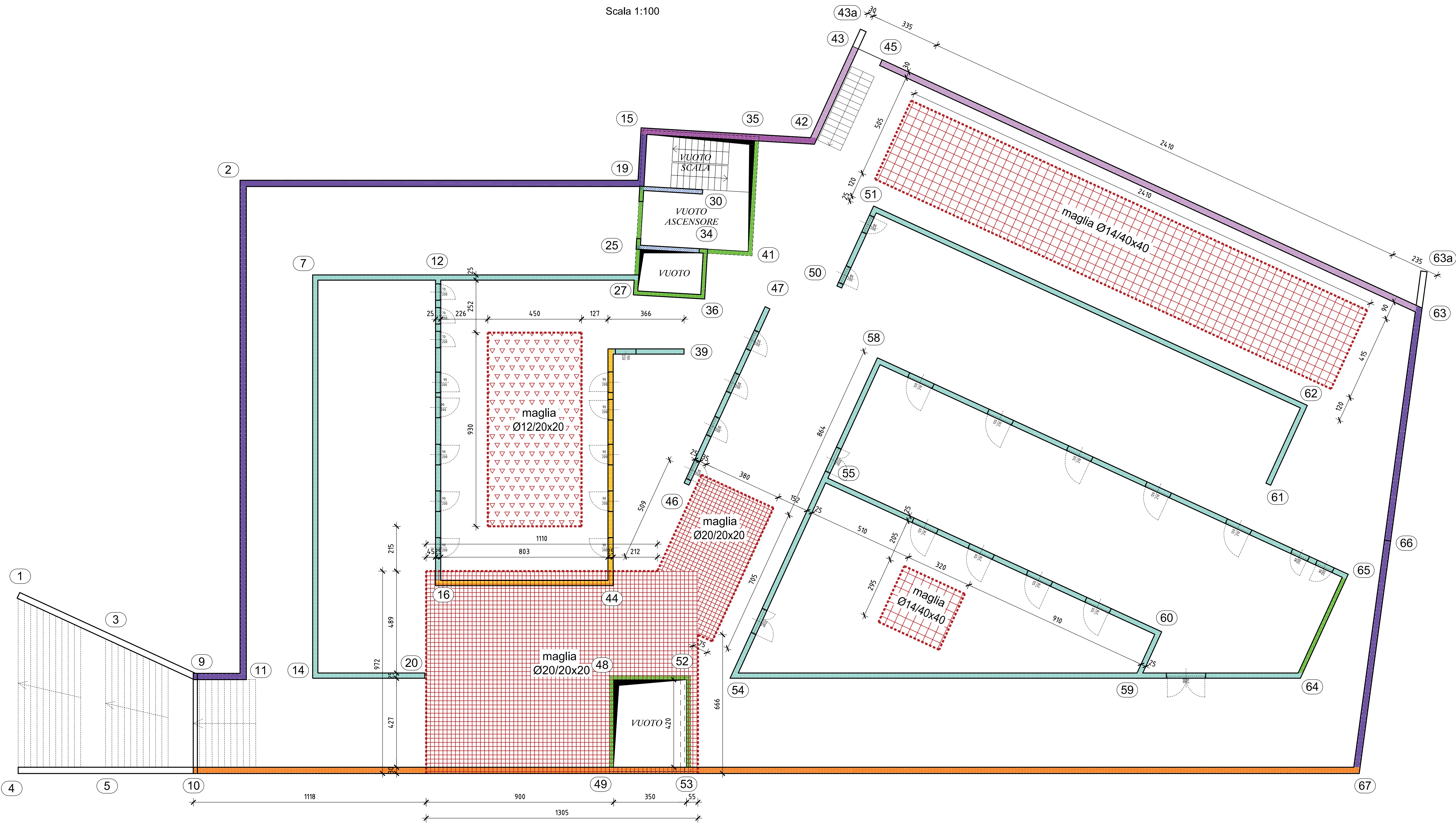


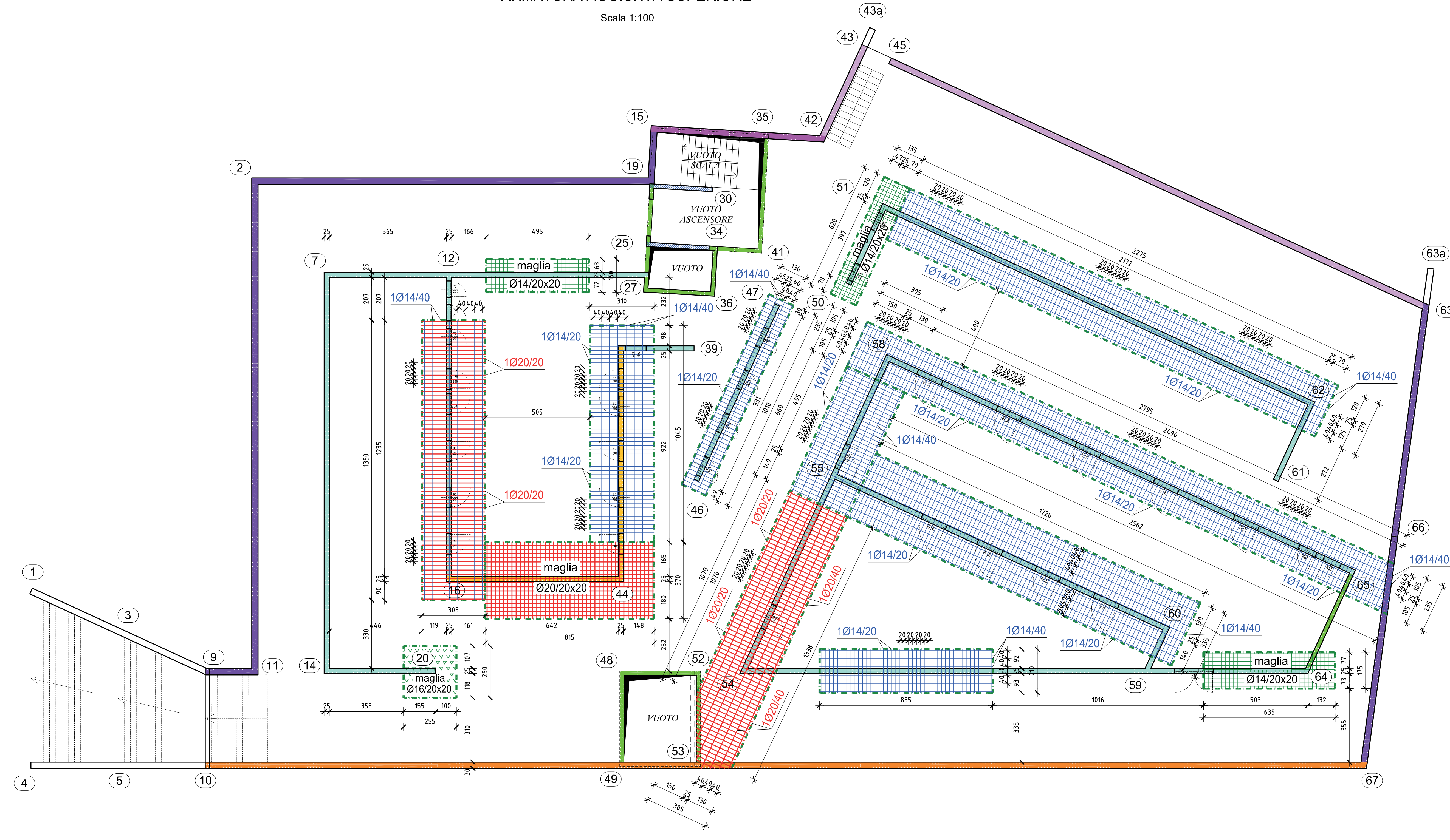
PIANTA PARTICOLARI INFITTIMENTI I
ARMATURA AGGIUNTA INFERIORE

Scala 1:100



PIANTA PARTICOLARI INFITTIMENTI S
ARMATURA AGGIUNTA SUPERIORE

Scala 1:100



MATERIALI

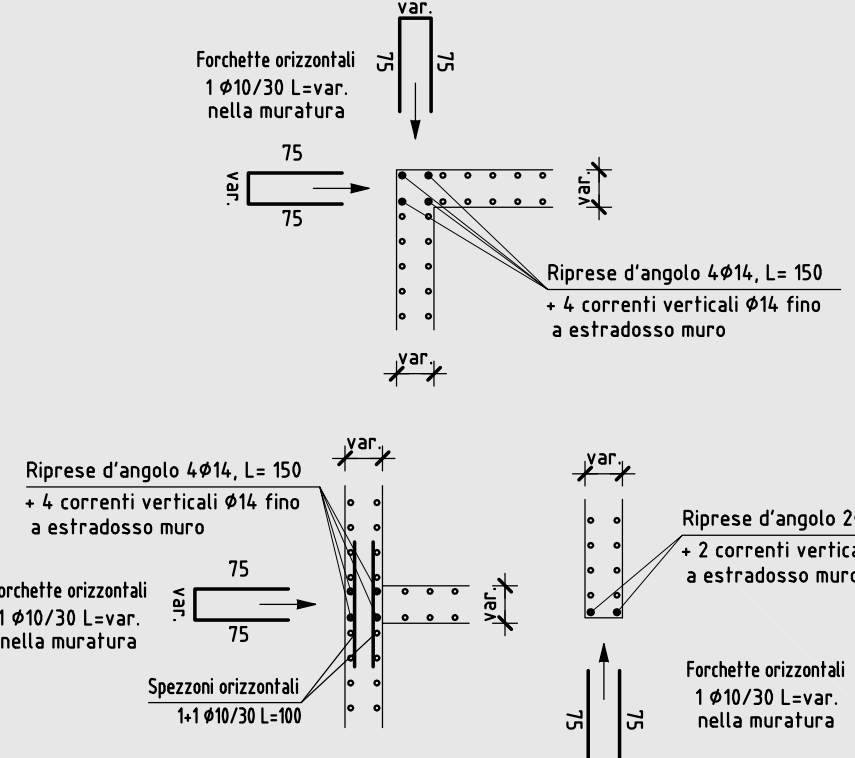
L. 05/11/1971 n. 1086
D.M. 17-01-2018 (Aggiornamento delle NTC)

CEMENTO ARMATO	
OPERE DI FONDAZIONE	C30/37
MURATURE	C30/37
SOLAI A GETTO PIENO - CORDOLI - TRAVI	C32/40
ACCIAIO in barre e reti a.m.	B450C
COPRIFERRO PLATEA (Vasca bianca)	4 cm
COPRIFERRO SOLAIO	inferiore 5 cm - superiore 3,5 cm
CLASSI DI ESPOSIZIONE AMBIENTALE	XC3 - S4
ACCIAIO PER CARPENTERIA	
PROFILATI, PIASTRE, FAZZOLETTI	S275
BULLONERIA	CLASSE 8.8
LEGNO	
COLONNE e TRAVI	GL24h
PANNELLI XLAM	C24

NB Le misure di progetto dovranno essere controllate in cantiere. Dovranno essere predisposti a cura del costruttore adeguati provini dei calcestruzzi e dell'acciaio con i relativi certificati di prova, in quantita' forma e dimensione corrispondenti alla normativa vigente e fissate dalla D.L. e i certificati di origine del legno. Le misure di progetto si riferiscono alle strutture grezze (escluso l'intonaco).

PARTICOLARE ARMATURA TIPO
INCROCI MURI IN C.A.

Scala 1:50



CARICHI

ZONA	PERM. PORTATI (daN/m²)	VAR. C (daN/m²)	NEVE (daN/m²)	VENTO (daN/m²)
PLATEA	250	500	-	-
SOLAIO	1050	650	355	-
SCALE	100	400	-	-
COPERTURA	50	-	284	-
LUCERNARIO	100	-	355	-

ATTENZIONE

AI FINI DELLA CONTABILITA', I SORMONTI SONO RICONOSCIUTI FINO A 60 Ø.
LE SOVRAPPOSIZIONI SONO RICONOSCIUTE SOLO PER LUNGHEZZE SUPERIORI A m 12,00.



PROVINCIA AUTONOMA DI TRENTO
AGENZIA PROVINCIALE OPERE PUBBLICHE
SERVIZIO OPERE CIVILI

UFFICIO PROGETTAZIONE E DIREZIONE LAVORI



COMUNE DI TESERO
LAVORI PUBBLICI E AMBIENTE



Lavori di adeguamento dello
stadio del fondo a Lago di Tesero
UF1A - Nuovo interrato

FASE PROGETTO: PROGETTO ESECUTIVO

CATEGORIA: STRUTTURE

TITOLO TAVOLA:
NUOVO EDIFICIO INTERRATO: PIANTE INFITTIMENTI
ARMATURE del SOLAIO

C.N.P.	C.300	SOLAIO	FASE PROGETTO	TIPO ELAB.	CATEGORIA	PARTI OPERA	N° PROGR.	REVISIONE
E-90/000	5360	1:100	E	T	322	UF1A	005	-

PROGETTO ARCHITETTONICO: arch. Marco GIOVANNAZZI	PROGETTO STRUTTURE e ANTICONGELANTI: ing. Marco SONTACCHI <small>ORDINE INGEGNERI DELLA PROV. DI TRENTO REG. ING. MARCO SONTACCHI ISCRIZIONE ALBO N° 1756</small>	VIA IL DIRETTORE: ing. Marco GELMINI
---	---	---

PROGETTO IMPIANTI ELETTRICI: ing. Renato COSER	PROGETTO IMPIANTI TERMOMECCANICI: ing. Giovanni BETTI	VIA IL DIRETTORE DELL'UFFICIO: arch. Silvano TOMASELLI IL COORDINATORE DEL GRUPPO DI PROGETTO: ing. Gabriele DEVIGILI
---	--	--

CSP: ing. Piero MATTIOLI	RELAZIONE GEOLOGICA: geol. Mirko DEMOZZI	RELAZIONE ACUSTICA: ing. Matteo AGOSTINI
-----------------------------	---	---

NOVITA' FILE: 5360-ET-322-005-4'solaio.dwg DATA REDAZIONE: FEBBRAIO 2023