

MATERIALI

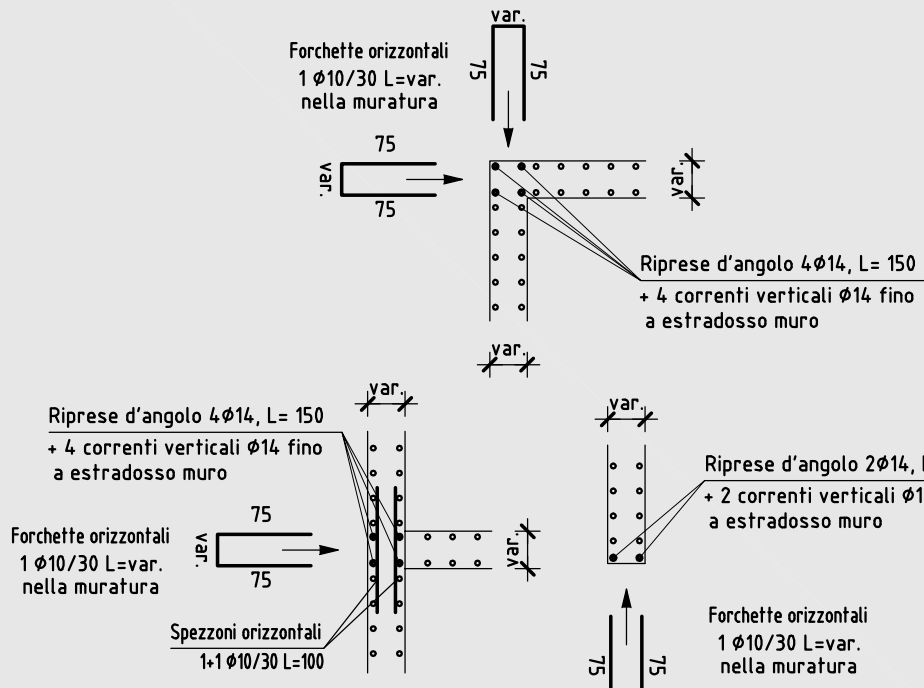
L. 05/11/1971 n. 1086
D.M. 17-01-2018 (Aggiornamento delle NTC)

CEMENTO ARMATO	
OPERE DI FONDAZIONE	C30/37
MURATURE	C30/37
SOLAI A GETTO PIENO - CORDOLI - TRAVI	C32/40
ACCIAIO in barre e reti a.m.	B450C
COPRIFERRO PLATEA (Vasca bianca)	4 cm
COPRIFERRO SOLAIO	inferiore 5 cm - superiore 3.5 cm
CLASSI DI ESPOSIZIONE AMBIENTALE	XC3 - S4
ACCIAIO PER CARPENTERIA	
PROFILATI, PIASTRE, FAZZOLETTI	S275
BULLONERIA	CLASSE 8.8
LEGNO	
COLONNE e TRAVI	GL24h
PANNELLI XLAM	C24

NB Le misure di progetto dovranno essere controllate in cantiere
Dovranno essere predisposti a cura del costruttore adeguati provini dei calcestruzzi e dell'acciaio con i relativi certificati di prova, in quantita' forma e dimensione corrispondenti alla normativa vigente e fissate dalla D.L. e i certificati di origine del legno
Le misure di progetto si riferiscono alle strutture grezze (escluso l'intonaco)

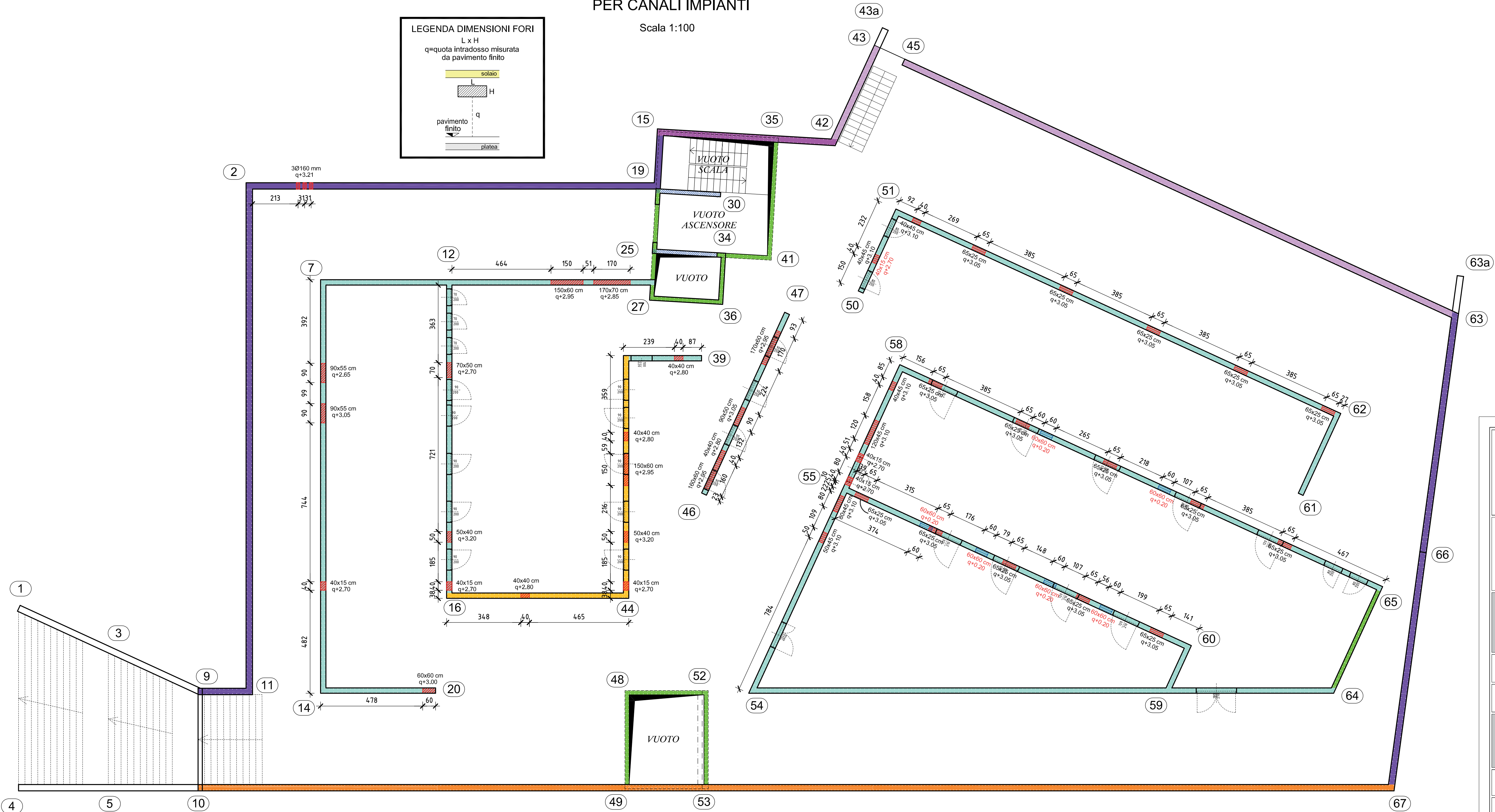
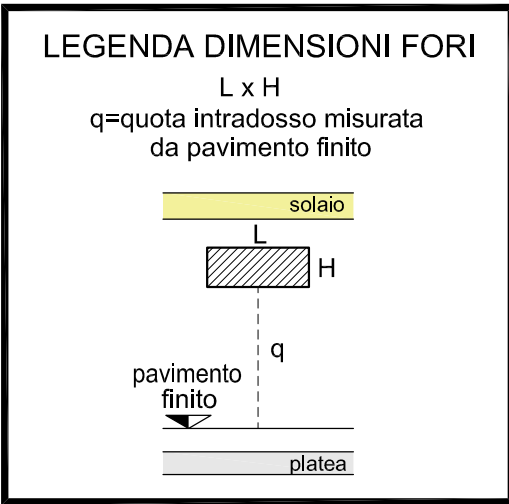
PARTICOLARE ARMATURA TIPO
INCROCI MURI IN C.A.

Scala 1:50



PIANTA FORI NELLE MURATURE
PER CANALI IMPIANTI

Scala 1:100

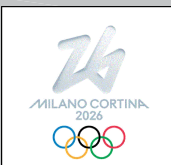


PROVINCIA AUTONOMA DI TRENTO
AGENZIA PROVINCIALE OPERE PUBBLICHE
SERVIZIO OPERE CIVILI

UFFICIO PROGETTAZIONE E DIREZIONE LAVORI



COMUNE DI TESERO
LAVORI PUBBLICI E AMBIENTE



Lavori di adeguamento dello
stadio del fondo a Lago di Tesero
UF1A - Nuovo interrato

FASE PROGETTO: PROGETTO ESECUTIVO

CATEGORIA: STRUTTURE

TITOLO TAVOLA:
NUOVO EDIFICIO INTERRATO: PIANTA FORI CANALI
PER IMPIANTI

C. SP.: E-90/000	C. SOG: 5360	SCALA: 1:100	FASE PROGETTO: E	TIPO ELAB.: T	CATEGORIA: 322	PART. D'OPERA: UF1A	N° PROG: 006	REVISIONE: -
PROGETTO ARCHITETTONICO: arch. Marco GIOVANAZZI			PROGETTO STRUTTURE e ANTINCENDIO: ing. Marco SONTACCHI <div>ORDINE DEGLI INGEGNERI DELLA PROV. DI TRENTO - 9 - dott. ing. MARCO SONTACCHI ISCRIZIONE ALBO N° 1756</div>			Visto il DIRIGENTE: ing. Marco GELMINI		
PROGETTO IMPIANTI ELETTRICI: ing. Renato COSER			PROGETTO IMPIANTI TERMOMECCANICI: ing. Giovanni BETTI			Visto il DIRETTORE DELL'UFFICIO : arch. Silvano TOMASELLI IL COORDINATORE DEL GRUPPO DI PROGETTO: ing. Gabriele DEVIGILI		
CSP: ing. Piero MATTIOLI			RELAZIONE GEOLOGICA: geol. Mirko DEMOZZI			RELAZIONE ACUSTICA: ing. Matteo AGOSTINI		
WORK FILE: 5360-ET322-006-I-solaio.dwg						DATA REDAZIONE : FEBBRAIO 2023		