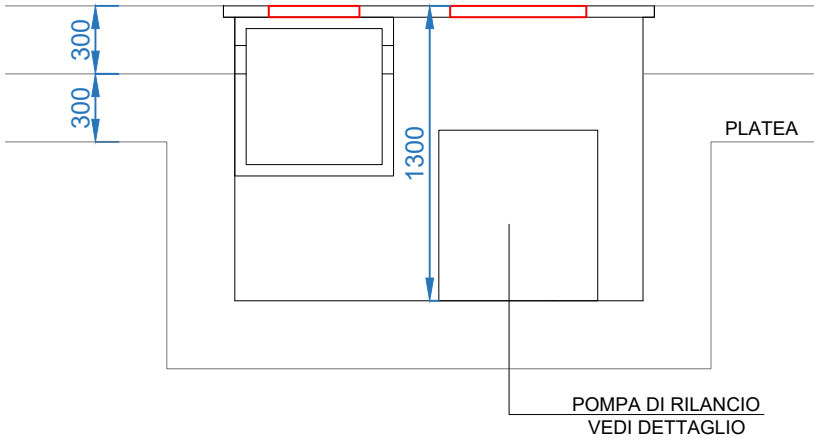
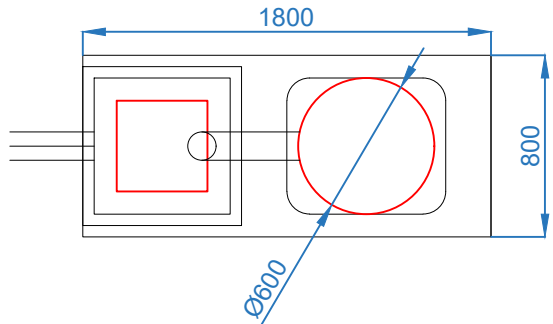




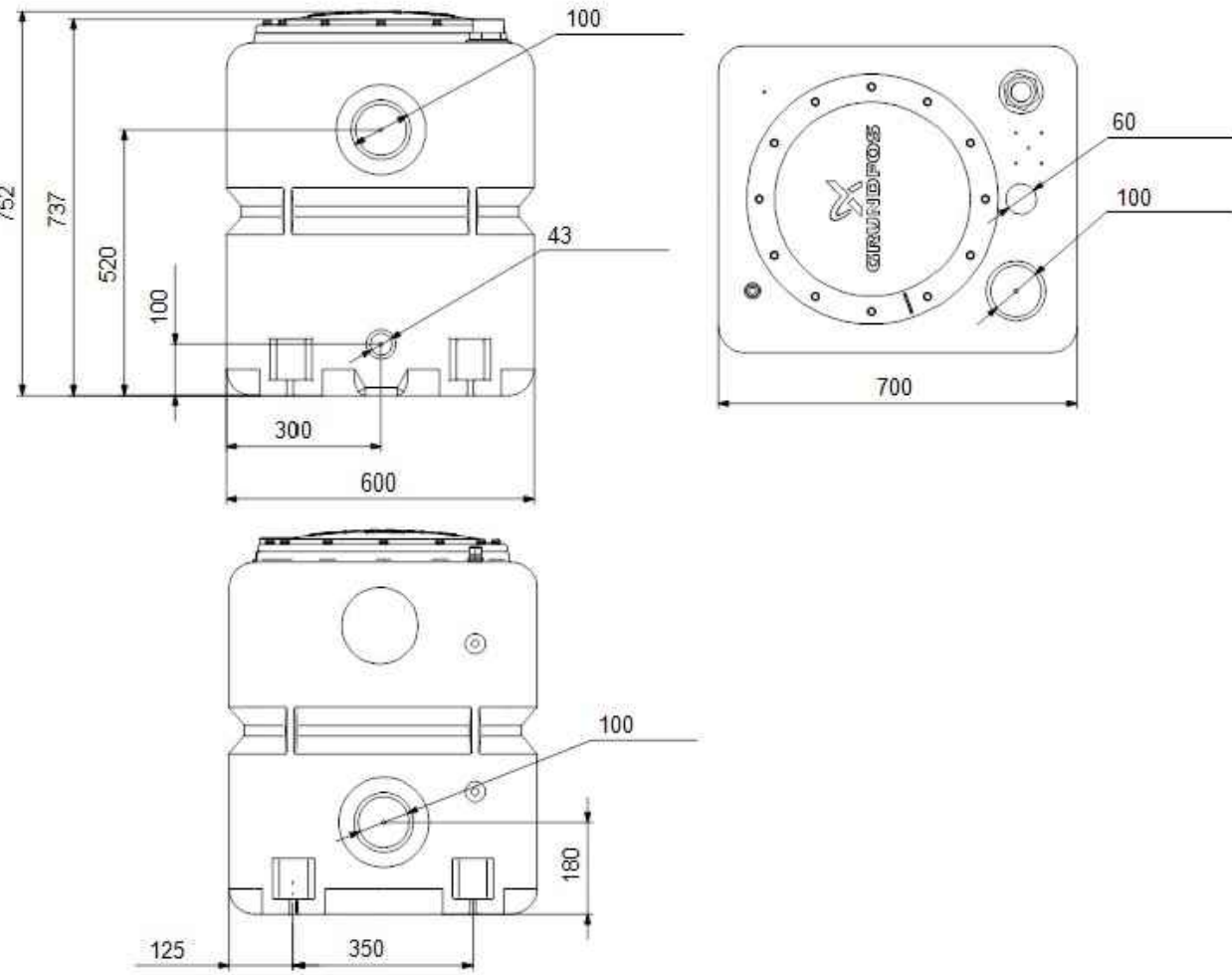
LEGENDA RETE SCARICHI:	
SIMBOLO	DESCRIZIONE
	TUBAZIONI INTERRATE IN PVC RIGIDO SDR41 - NORMA UNI EN 1401-1
	TUBAZIONE IN POLIETILENE PE100 PN10 - Øe 50 RILANCIO ALLA RETE ACQUE BIANCHE ESISTENTE
	POZZETTO CON DISSABBIATORE E POMPA DI RILANCIO ALLA RETE ACQUE BIANCHE

POZZETTO RILANCIO ACQUE BIANCHE



POMPA DI RILANCIO  
VEDI DETTAGLIO

DETTAGLIO SERBATOIO POMPA DI RILANCIO



PROVINCIA AUTONOMA DI TRENTO  
AGENZIA PROVINCIALE OPERE PUBBLICHE  
SERVIZIO OPERE CIVILI

UFFICIO PROGETTAZIONE E DIREZIONE LAVORI



COMUNE DI TESERO  
LAVORI PUBBLICI E AMBIENTE



Lavori di adeguamento dello  
stadio del fondo a Lago di Tesero  
UF1A - Nuovo Interrato

FASE PROGETTO:

PROGETTO ESECUTIVO

CATEGORIA:

IMPIANTI

TITOLO TAVOLA:

NUOVO EDIFICIO INTERRATO  
PIANTA RETE SCARICHI ACQUE BIANCHE

C. SIP:

E-90/000

C. SOC:

5360

SCALA:

1:100

FASE PROGETTO:

E

TIPO ELAB.:

T

CATEGORIA:

337

PARTI D'OPERA:

UF1A

N° PROGR:

204

REVISIONE:

PROGETTO ARCHITETTONICO:

arch. Marco GIOVANAZZI

PROGETTO STRUTTURE E ANTINCENDIO:

ing. Marco SONTACCHI

Visto 1 IL DIRIGENTE:

ing. Marco GELMINI

PROGETTO IMPIANTI ELETTRICI:

ing. Renato COSER

PROGETTO IMPIANTI TERMOMECCANICI:

ing. Giovanni BETTI

Visto 1 IL DIRETTORE DELL'UFFICIO:

arch. Silvano TOMASELLI

IL COORDINATORE DEL GRUPPO DI PROGETTO:

ing. Gabriele DEVIGILI

CSP:

ing. Piero MATTIOLI

RELAZIONE GEOLOGICA:

geol. Mirko DEMOZZI

RELAZIONE ACUSTICA:

ing. Matteo AGOSTINI

NOME FILE: 5360-ET337-204.dwg

DATA REDAZIONE: FEBBRAIO 2023