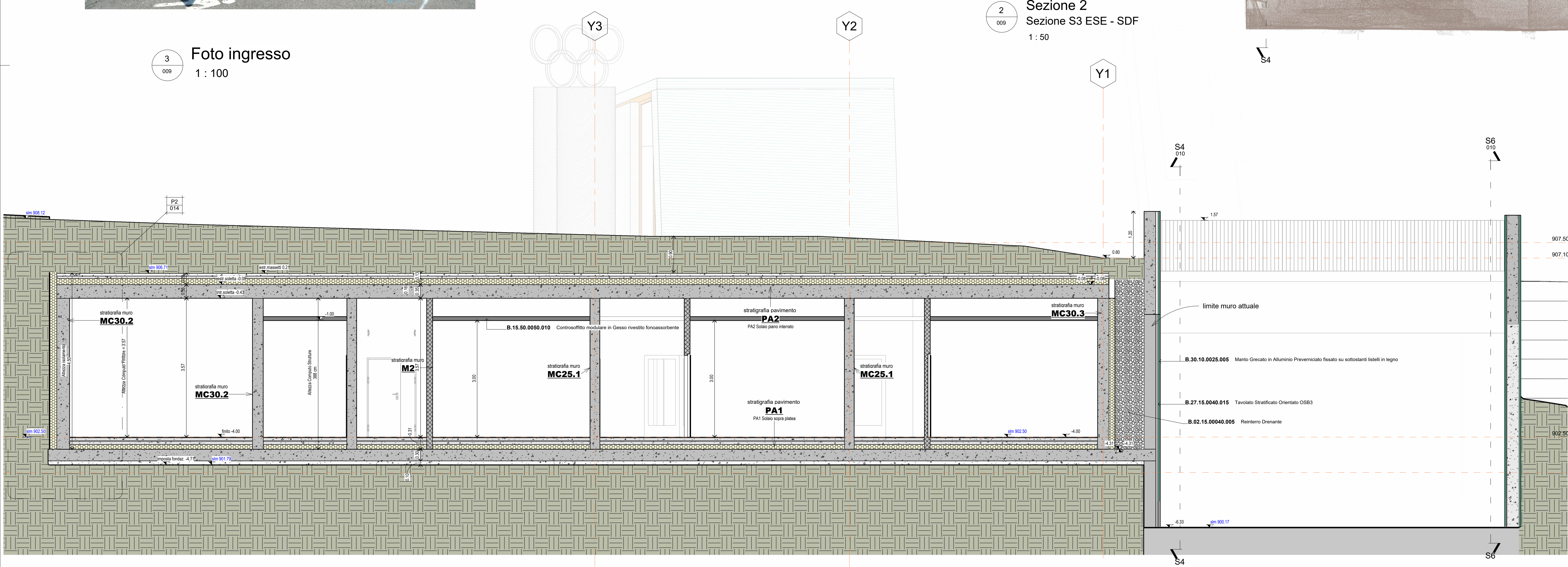


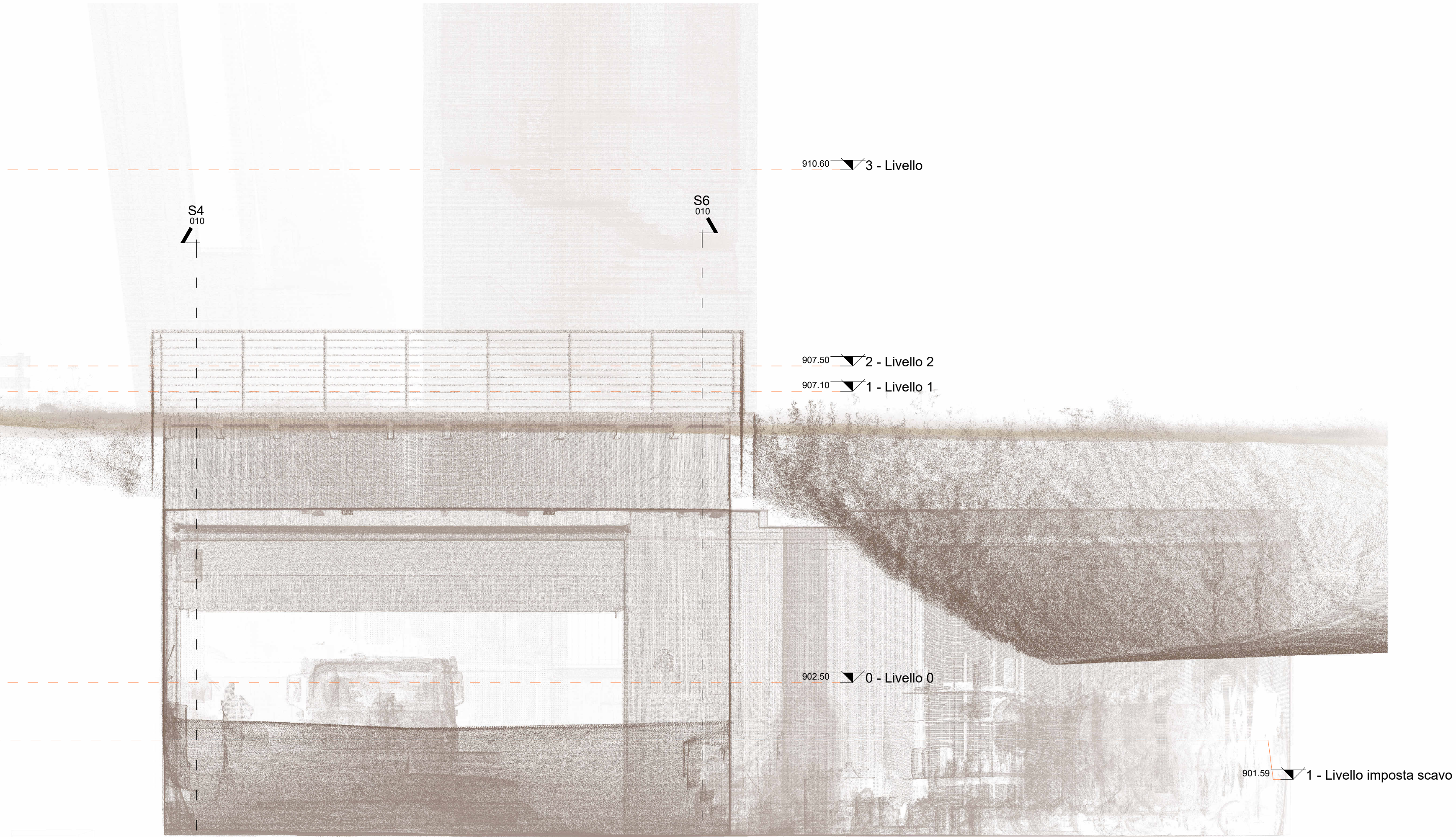


3 Foto ingresso  
1 : 100



S3 Sezione S3 ESE  
1 : 50

2 Sezione 2  
Sezione S3 ESE - SDF  
1 : 50



<div><div></div><div><div>PROVINCIA AUTONOMA DI TRENTO</div><div>AGENZIA PROVINCIALE OPERE PUBBLICHE</div><div>SERVIZIO OPERE CIVILI</div><div>UFFICIO PROGETTAZIONE E DIREZIONE LAVORI</div></div></div>									
<div><div></div><div><div>COMUNE DI TESERO</div><div>LAVORI PUBBLICI E AMBIENTE</div></div></div>									
<div><div></div><div><div>Lavori di adeguamento dello stadio del fondo a Lago di Tesero</div><div>UF1-A</div></div></div>									
FASE PROGETTO: PROGETTO ESECUTIVO									
CATEGORIA: ARCHITETTURA									
TITOLO TAVOLA: Nuovo Interrato Sezione S3									
C. SIP: E-90/000	C. SOC: 5360	Come indicato	FASE PROGETTO: E	TIPO ELAB.: T	CATEGORIA: 312	PARTI D'OPERA: UF1	N° PROG: 009	REVISIONE:	
PROGETTO ARCHITETTONICO:  arch. Marco GIOVANAZZI			PROGETTO STRUTTURE e ANTINCENDIO:  ing. Marco SONTACCHI			Visto IL DIRIGENTE:  ing. Marco GELMINI			
Livello imposta scavo									
PROGETTO IMPIANTI ELETTRICI:  ing. Renato COSER			PROGETTO IMPIANTI TERMOMECCANICI:  ing. Giovanni BETTI			Visto IL DIRETTORE DELL'UFFICIO:  arch. Silvano TOMASELLI  IL COORDINATORE DEL GRUPPO DI PROGETTO:  ing. Gabriele DEVIGILI			
CSP:  ing. Pietro MATTIOLI			RELAZIONE GEOLOGICA:  geol. Mirko DEMOZZI			RELAZIONE ACUSTICA:  ing.. Matteo AGOSTINI			
NOME FILE: Autodesi Docs\\Centro Fondo Tesero MICO 2026\\Tesero Interrato ARCH ESE.rvt						DATA REDAZIONE: 01/03/2023 16:27:39			