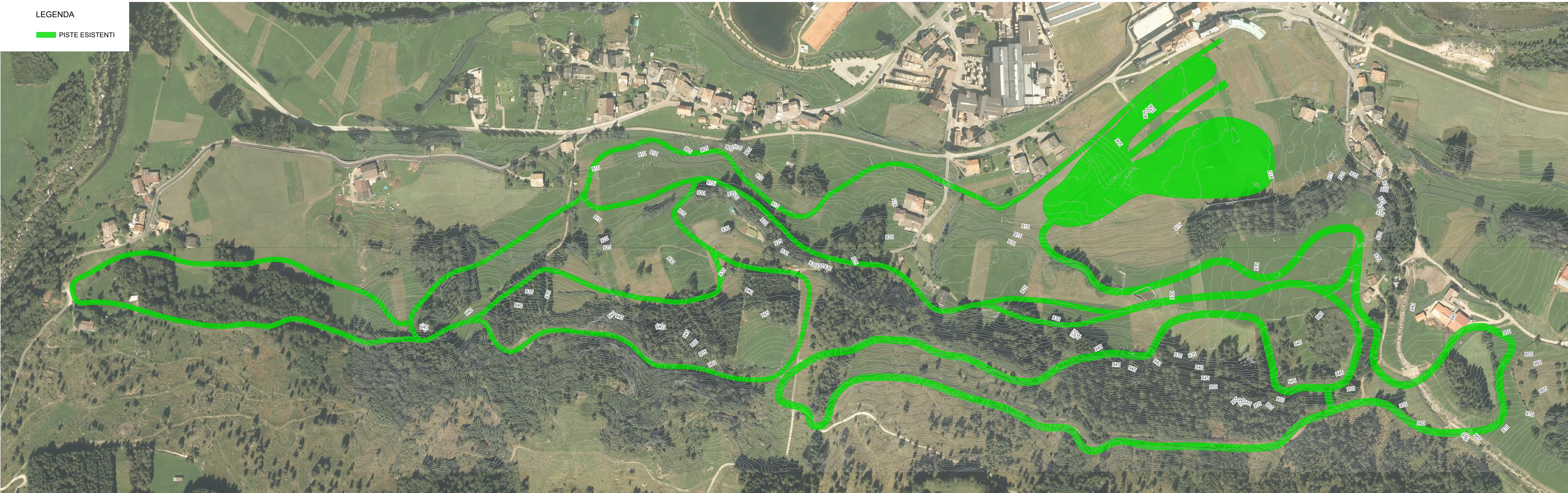


PLANIMETRIA STATO ATTUALE PISTE CONCESSIONATE - SCALA 1:2.500



LEGENDA

PISTE ESISTENTI

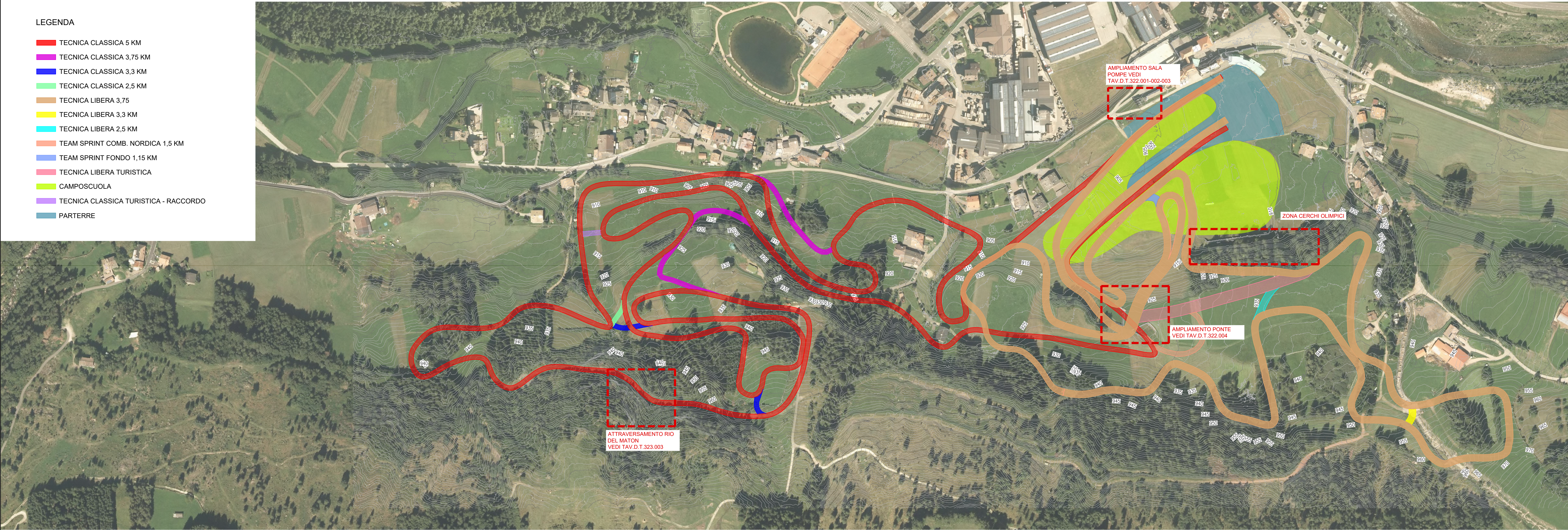


PLANIMETRIA STATO PROGETTO - SCALA 1:2.500



LEGENDA

- TECNICA CLASSICA 5 KM
- TECNICA CLASSICA 3,75 KM
- TECNICA CLASSICA 3,3 KM
- TECNICA CLASSICA 2,5 KM
- TECNICA LIBERA 3,75
- TECNICA LIBERA 3,3 KM
- TECNICA LIBERA 2,5 KM
- TEAM SPRINT COMB. NORDICA 1,5 KM
- TEAM SPRINT FONDO 1,15 KM
- TECNICA LIBERA TURISTICA
- CAMPOSCUOLA
- TECNICA CLASSICA TURISTICA - RACCORDO
- PARTERRE



PROVINCIA AUTONOMA DI TRENTO
AGENZIA PROVINCIALE OPERE PUBBLICHE
SERVIZIO OPERE CIVILI
UFFICIO PROGETTAZIONE E DIREZIONE LAVORI



COMUNE DI TESERO
LAVORI PUBBLICI E AMBIENTE



Lavori di adeguamento dello
stadio del fondo a Lago di Tesero
UF3

FASE PROGETTO: PROGETTO FATTIBILITA' TECNICO ECONOMICA

CATEGORIA: PROGETTO ARCHITETTONICO

TITOLO TAVOLA:
PLANIMETRIA PISTE
STATO ATTUALE E DI PROGETTO

C. SP. E-90/000	C. SOC. 5360	SCALA 1:2.500	FASE PROGETTO : PFTE	TIPO ELAB. : T	CATEGORIA : 311	PARTI D'OPERA : UF3	N° PROGR. 001	REVISIONE : REV.1
PROGETTO ARCHITETTONICO: PROGETTO STRUTTURE PROGETTO IMPIANTI TERMOMECCANICI: STUDIO DI COMPATIBILITA' OPERA DI PRESA AVISIO:			PROGETTO IMPIANTI ELETTRICI:			Visto I IL DIRIGENTE:		
ing. Giordano FARINA			ing. Renato COSER			ing. Marco GELMINI		
RELAZIONE GEOLOGICA:			PIANO DELLE SERVITU:			Visto I IL DIRETTORE DELL'UFFICIO :		
geol. Mirko DEMOZZI			geom. Sebastian GILMOZZI			arch. Silvano TOMASELLI		
						IL COORDINATORE DEL GRUPPO DI PROGETTO:		
						ing. Gabriele DEVIGILI		
CSP:			STUDI DI COMPATIBILITA' AREA PISTE:			RELAZIONE ACUSTICA:		
ing. Fabio GANZ			ing. Matteo GIULIANI			tec. Lorenzo TOMASELLI		
						RELAZIONE FORESTALE:		
						dott. Enrico TONEZZER		
NOME FILE : PFTET-311-001_PLAN_ATTUALE_PROGETTO						DATA REDAZIONE : NOVEMBRE 2023		