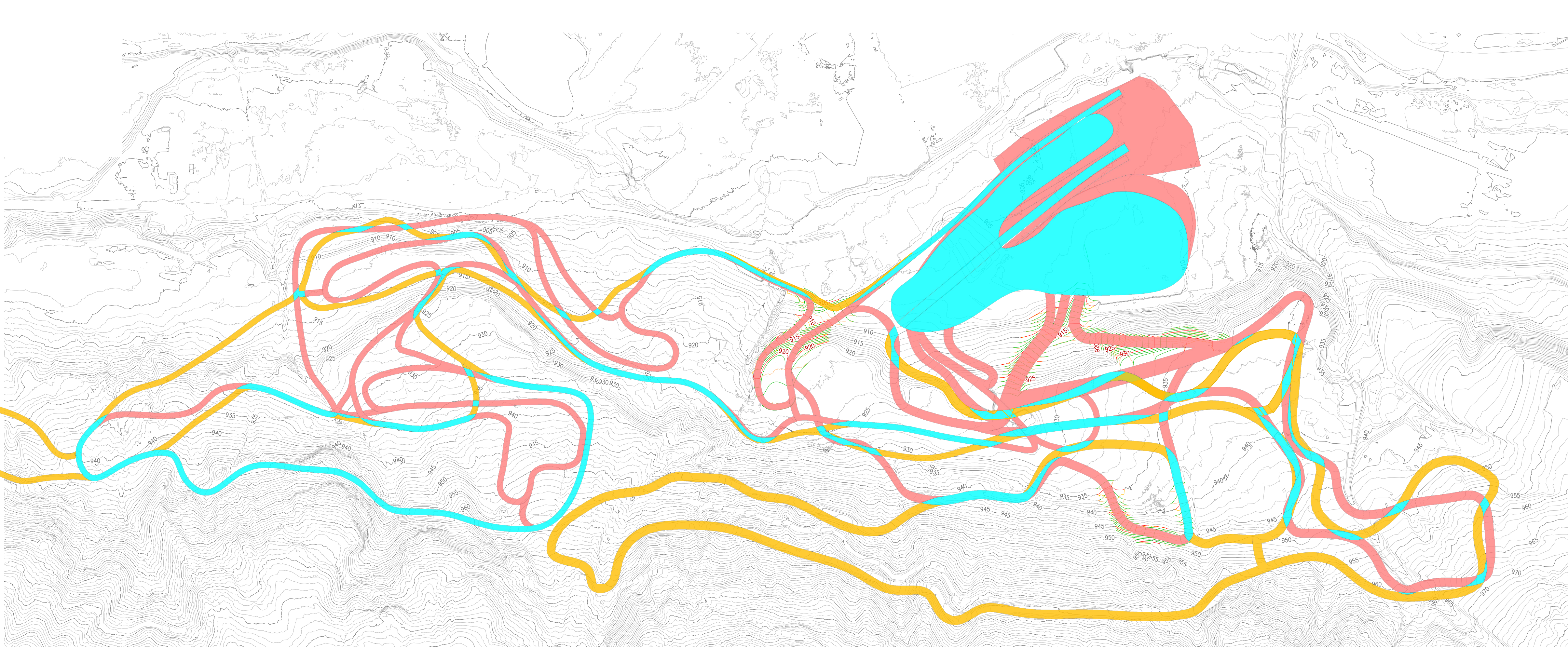


PISTE ATTUALI	88.859	mq
PISTE FUTURE	105.104	mq
TOTALI DISMESSE	37.680	mq
TOTALI MANTENUTE	51.199	mq
TOTALE NUOVE SUPERFICI	53.905	mq

PLANIMETRIA STATO RAFFRONTO - SCALA 1:2.500

- LEGENDA
- PISTE DISMESSE
 - PISTE MANTENUTE
 - PISTE DI PROGETTO



PROVINCIA AUTONOMA DI TRENTO
AGENZIA PROVINCIALE OPERE PUBBLICHE
SERVIZIO OPERE CIVILI
UFFICIO PROGETTAZIONE E DIREZIONE LAVORI



COMUNE DI TESERO
LAVORI PUBBLICI E AMBIENTE



Lavori di adeguamento dello
stadio del fondo a Lago di Tesero
UF3

FASE PROGETTO: PROGETTO FATTIBILITA' TECNICO ECONOMICA

CATEGORIA: PROGETTO ARCHITETTONICO

TITOLO TAVOLA:
PLANIMETRIA PISTE
STATO DI RAFFRONTO E STERRI E RIPORTI

C. SP. E-90/000	C. SOC. 5360	SCALA: 1:2.500	FASE PROGETTO: PFTE	TIPO ELAB.: T	CATEGORIA: 311	PARTI D'OPERA: UF3	N° PROGR. 002	REVISIONE: REV.1
--------------------	-----------------	-------------------	------------------------	------------------	-------------------	-----------------------	------------------	---------------------

PROGETTO ARCHITETTONICO: PROGETTO STRUTTURE PROGETTO IMPIANTI TERMOMECCANICI: STUDIO DI COMPATIBILITA' OPERA DI PRESA AVISIO:	PROGETTO IMPIANTI ELETTRICI:	Visto I IL DIRIGENTE:
ing. Giordano FARINA	ing. Renato COSER	ing. Marco GELMINI

RELAZIONE GEOLOGICA:	PIANO DELLE SERVITU':	Visto I IL DIRETTORE DELL'UFFICIO:
geol. Mirko DEMOZZI	geom. Sebastian GILMOZZI	arch. Silvano TOMASELLI
		IL COORDINATORE DEL GRUPPO DI PROGETTO:
		ing. Gabriele DEVIGILI

CSP:	STUDI DI COMPATIBILITA' AREA PISTE:	RELAZIONE ACUSTICA:
ing. Fabio GANZ	ing. Matteo GIULIANI	tec. Lorenzo TOMASELLI
		RELAZIONE FORESTALE:
		dott. Enrico TONEZZER

NOME FILE: PFTET-311-002_PLAN_RAFF_STERRIRIPORTI	DATA REDAZIONE: NOVEMBRE 2023
--	-------------------------------

PLANIMETRIA STERRI E RIPORTI- SCALA 1:2.500

- LEGENDA
- TECNICA CLASSICA 5 KM
 - TECNICA CLASSICA 3,75 KM
 - TECNICA CLASSICA 3,3 KM
 - TECNICA CLASSICA 2,5 KM
 - TECNICA LIBERA 3,75
 - TECNICA LIBERA 3,3 KM
 - TECNICA LIBERA 2,5 KM
 - TEAM SPRINT COMB. NORDICA 1,5 KM
 - TEAM SPRINT FONDO 1,15 KM
 - TECNICA LIBERA TURISTICA
 - CAMPOSCUOLA
 - TECNICA CLASSICA TURISTICA - RACCORDO
 - PARTERRE
- MOVIMENTI TERRA
- Oltre -5.0 m
 - da -5.0 m a 0.0 m
 - da 0.0 m a +5.0 m
 - Oltre +5.0 m
- STERRO
- RIPORTI

