

LEGENDA PLANIMETRIA

MOVIMENTI TERRA

Oltre -5.0 m

da -5.0 m a 0.0 m

STERRO

da 0.0 m a +5.0 m

RIPORTI

Oltre +5.0 m

LEGENDA PROFILO

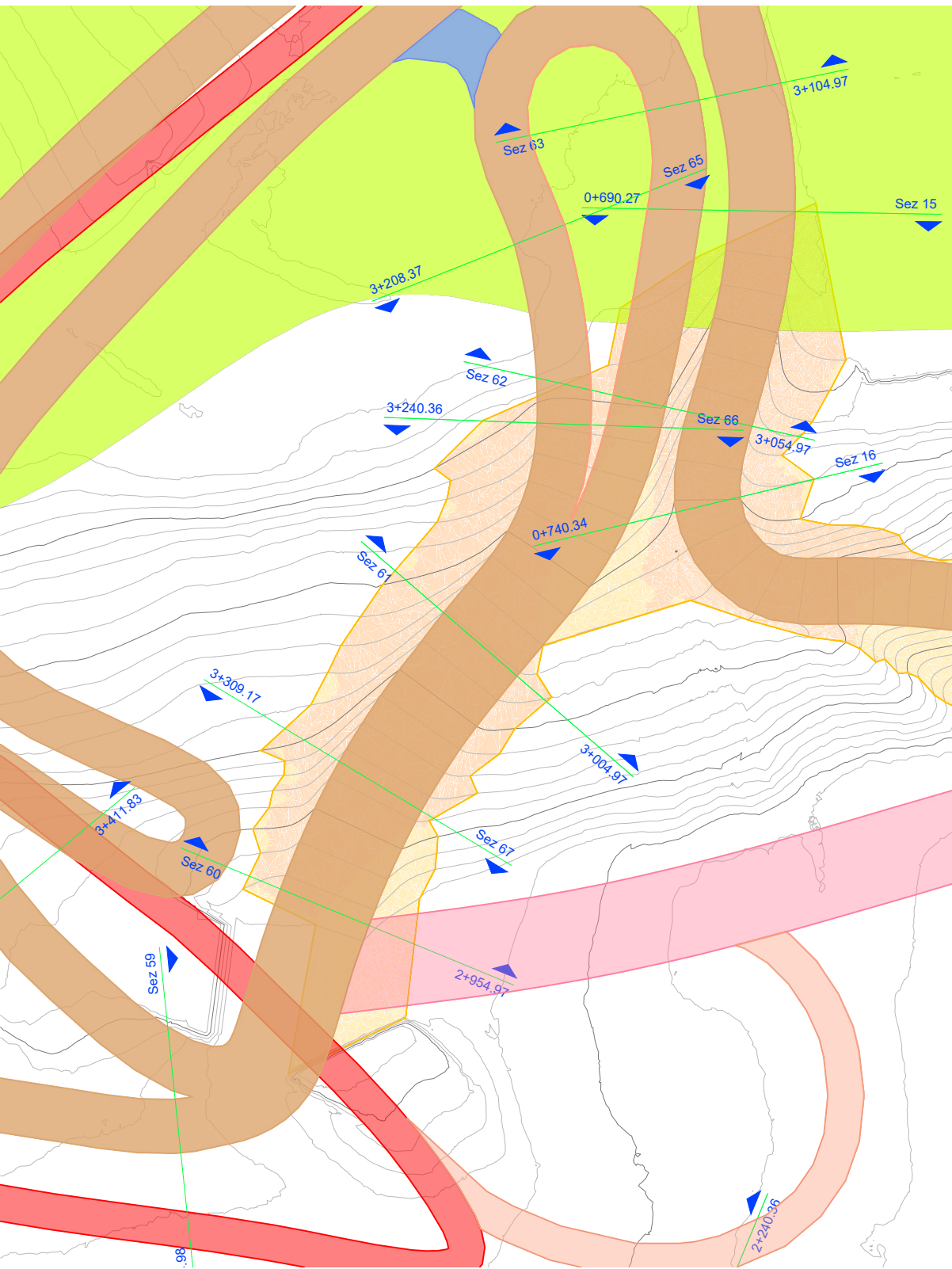
TERRENO STATO ATTUALE

TERRENO DI PROGETTO

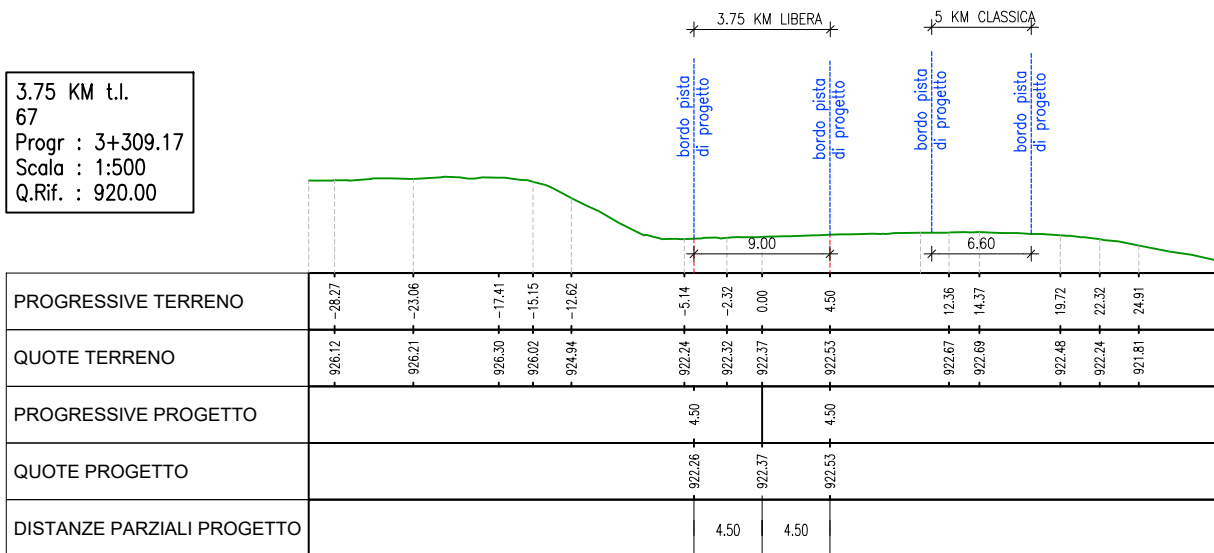
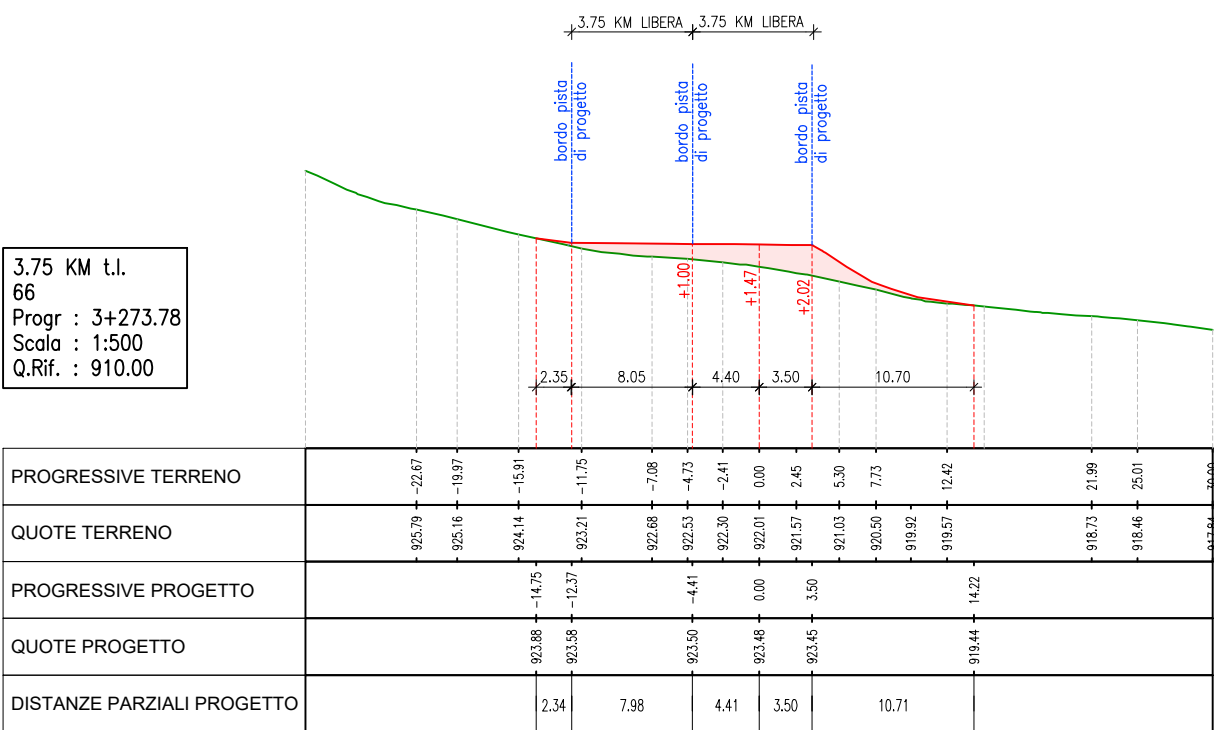
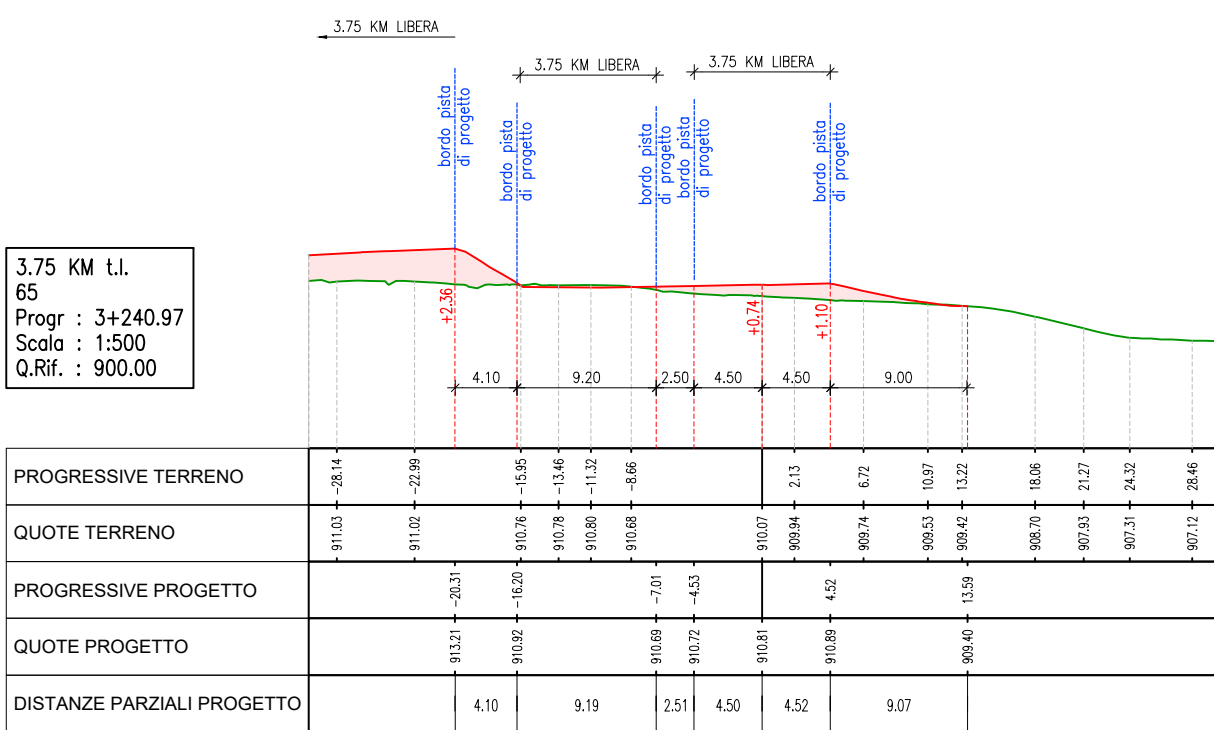
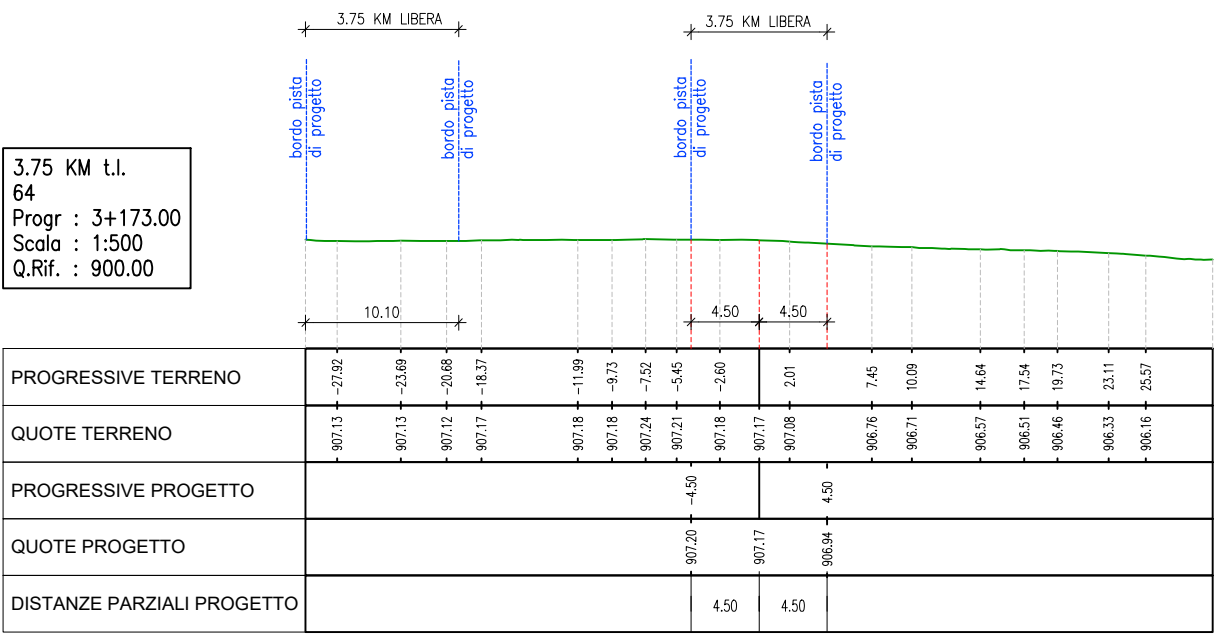
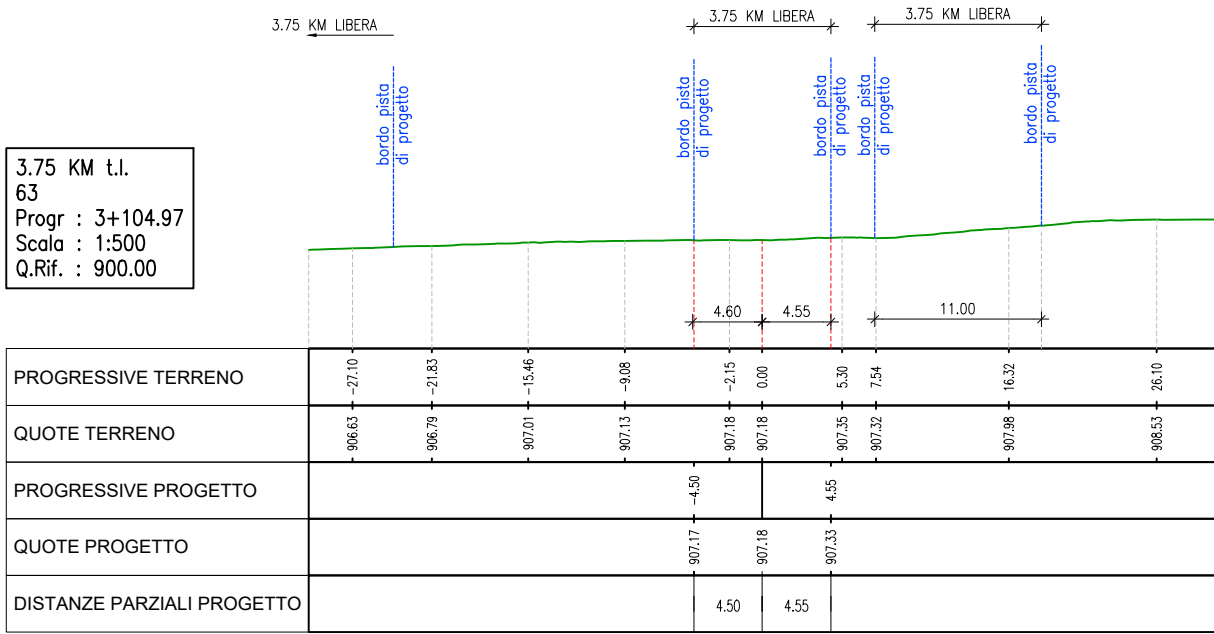
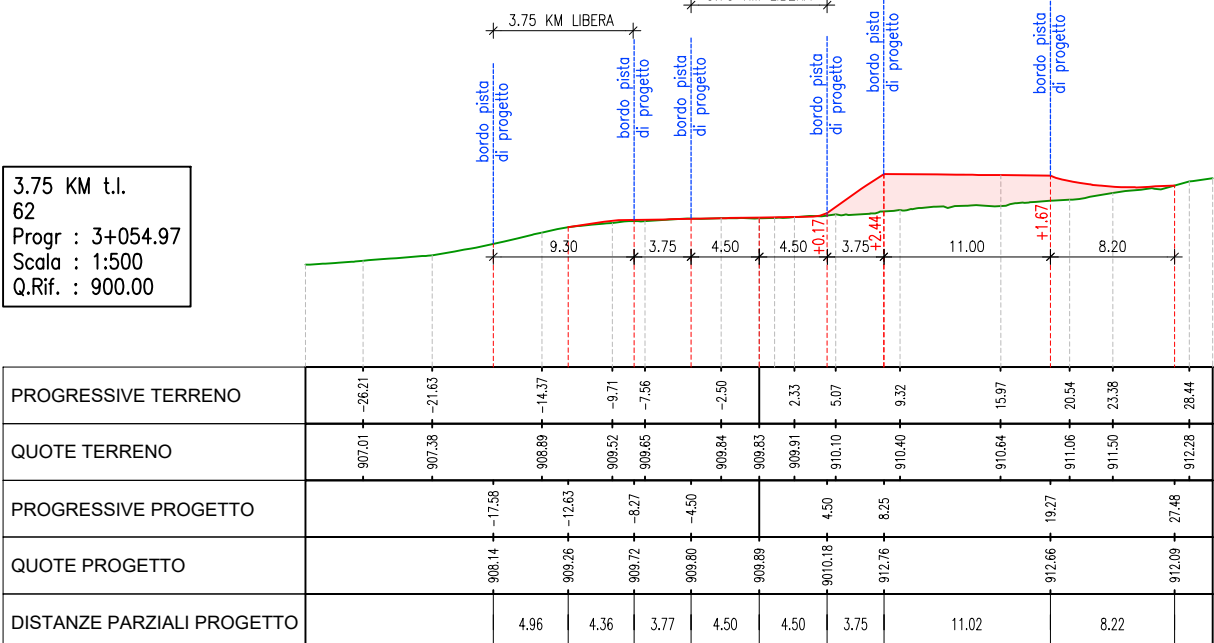
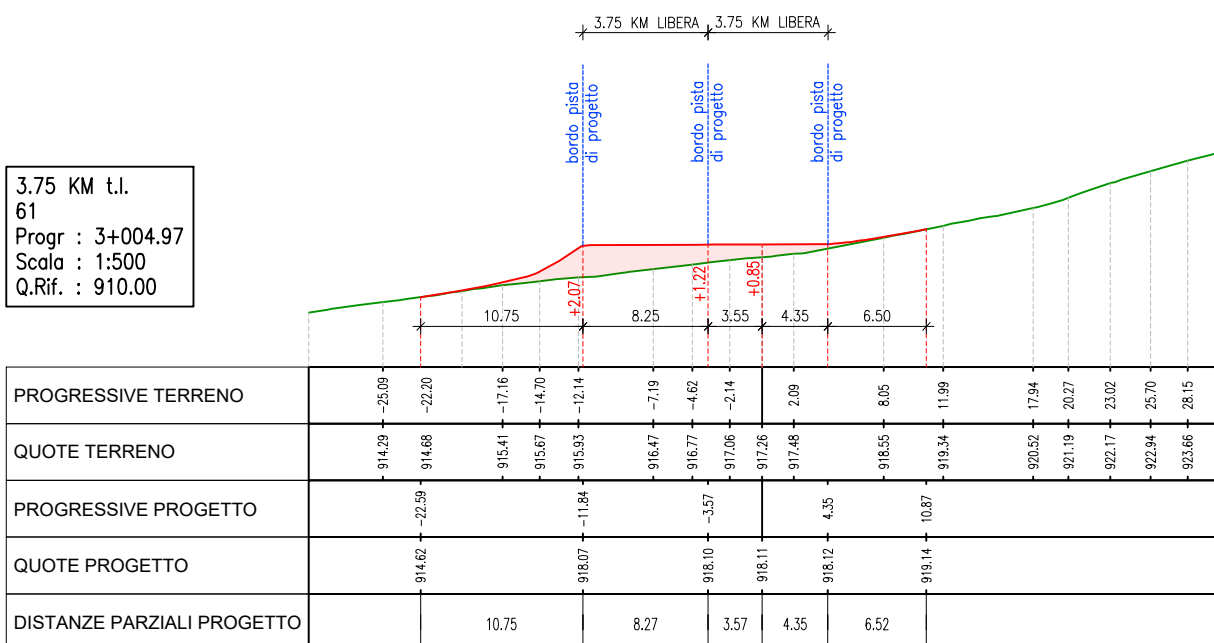
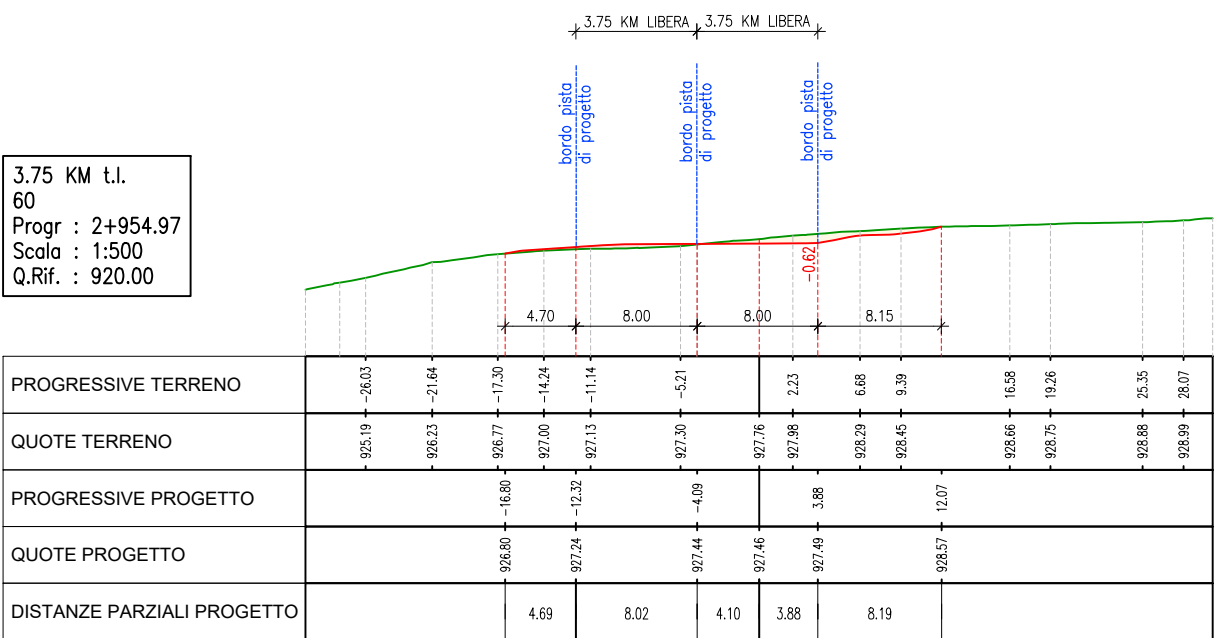
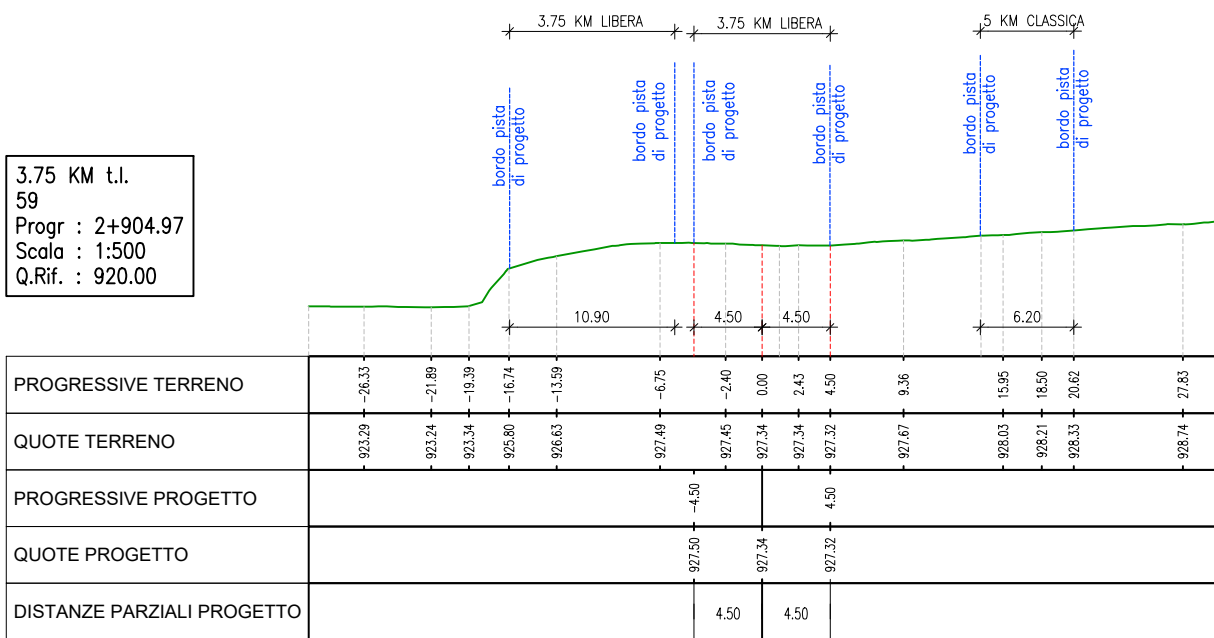
STERRO

RIPORTO

DETTAGLIO STERRI E RIPORTI PISTA 3.75 KM TECNICA LIBERA  
DA SEZ. 59 A SEZ. 67  
SCALA 1:1.000



SEZIONI CON MOVIMENTI TERRA PISTA 3.75 KM TECNICA LIBERA DA SEZ. 59 A SEZ 67 - SCALA 1:500



PROVINCIA AUTONOMA DI TRENTO  
AGENZIA PROVINCIALE OPERE PUBBLICHE  
SERVIZIO OPERE CIVILI

UFFICIO PROGETTAZIONE E DIREZIONE LAVORI



COMUNE DI TESERO  
LAVORI PUBBLICI E AMBIENTE



Lavori di adeguamento dello  
stadio del fondo a Lago di Tesero  
UF3

FASE PROGETTO: PROGETTO FATTIBILITA' TECNICO ECONOMICA

CATEGORIA: PROGETTO ARCHITETTONICO

TITOLO TAVOLA: SEZIONI TRASVERSALI PISTA 3.75 TECNICA LIBERA 03

C. SIP: E-90/000	C. SOC: 5360	SCALA: VARIA	FASE PROGETTO: PFTE	TIPO ELAB.: T	CATEGORIA: 311	PARTI D'OPERA: UF3	N° PROGR. 015	REVISIONE: REV.1
PROGETTO ARCHITETTONICO: PROGETTO STRUTTURE: PROGETTO IMPIANTI TERMOMECCANICI: STUDIO DI COMPATIBILITA' OPERA DI PRESA AVISIO:			PROGETTO IMPIANTI ELETTRICI:			Visto il IL DIRIGENTE:		
ing. Giordano FARINA			ing. Renato COSER			ing. Marco GELMINI		
RELAZIONE GEOLOGICA:			PIANO DELLE SERVITU':			Visto il IL DIRETTORE DELL'UFFICIO :  arch. Silvano TOMASELLI  IL COORDINATORE DEL GRUPPO DI PROGETTO: ing. Gabriele DEVIGILI		
geol. Mirko DEMOZZI			geom. Sebastian GILMOZZI					
CSP:			STUDI DI COMPATIBILITA' AREA PISTE:			RELAZIONE ACUSTICA:  tec. Lorenzo TOMASELLI  RELAZIONE FORESTALE: dott. Enrico TONEZZER		
ing. Fabio GANZ			ing. Matteo GIULIANI					
NOME FILE: PFTET-311-015_SEZ_375_TL03						DATA REDAZIONE: NOVEMBRE 2023		