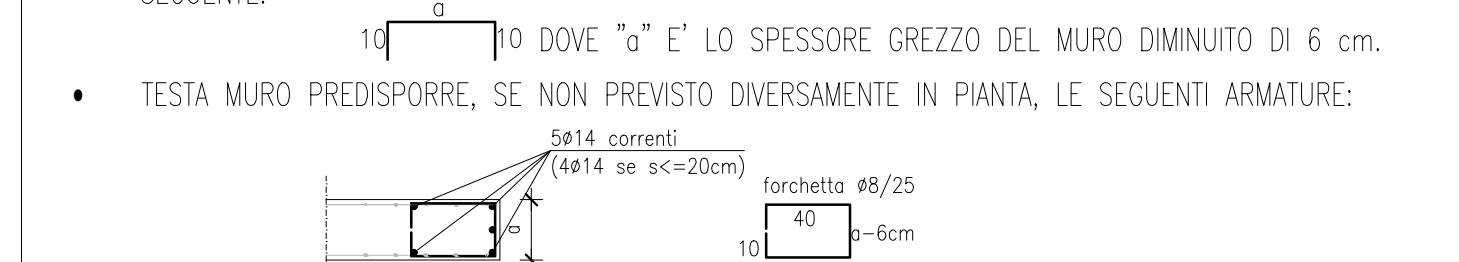
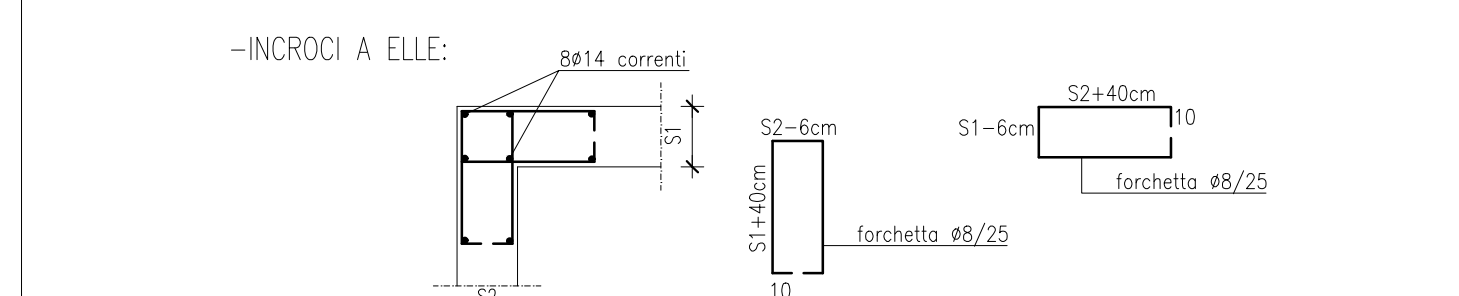


SALVO DIVERSA INDICAZIONE, PER TUTTE LE MURATURE IN C.A. RISPETTARE LE SEGUENTI INDICAZIONI:

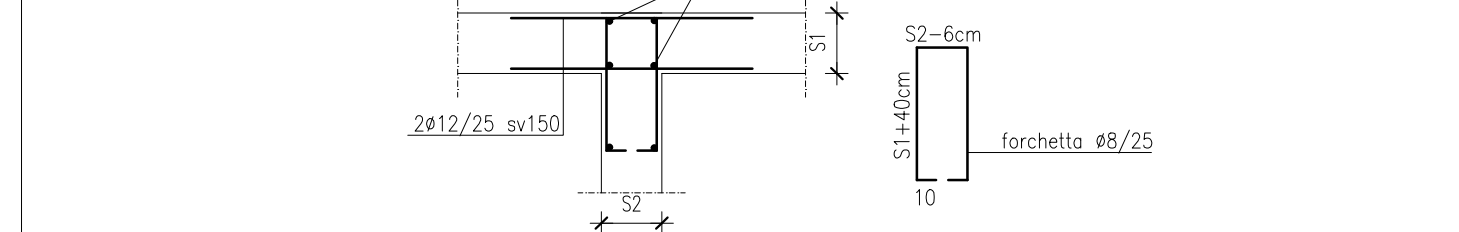
- LE BARRE VERTICALI VANO FATTE SPORGERE PER 60 DIAMETRO (CON MINIMO DI 50cm) RISPETTO ALLA RIPRESA DI GETTO. DOVE IL MURO TERMINA CHIUDERE LE BARRE CON GANCIO DI 15cm. (BARRE VERTICALI CHE NON PROSEGUONO).
- I MURI SONO ARMATI CON MAGLIA MINIMO #6/20x20, A CUI LE ARMATURE EVIDENZIANE IN Pianta SONO DA INTENDERSI INTEGRATIVE.
- LE RETI VANO FATTE SPORGERE PER 1 E 1/2 MAGLIE RISPETTO ALLA RIPRESA DEL GETTO.
- TUTTE LE DOPPIE RETI NEI MURI VANO COLLEGATE CON 6 DISTANZIATORI #6/mq DELLA FORMA SEGUENTE:



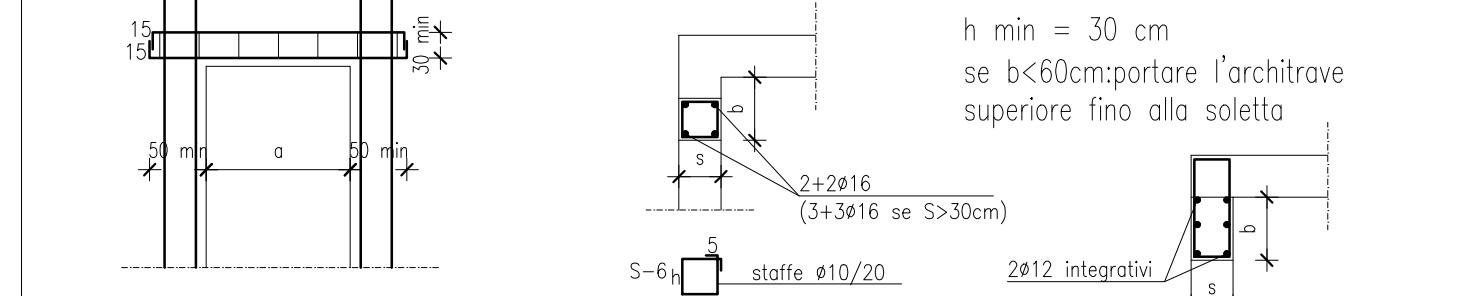
- TESTA MURO PREDISPORRE, SE NON PREVISTO DIVERSAMENTE IN Pianta, LE SEGUENTI ARMATURE:



- INCROCI FRA MURI: SALVO DIVERSA INDICAZIONE, PREVEDERE LE SEGUENTI ARMATURE INTEGRATIVE:



- FORI : SALVO DIVERSA INDICAZIONE, PREVEDERE LE SEGUENTI ARMATURE INTEGRATIVE:



PRESCRIZIONI

Materiali:

-caratteristiche dei calcestruzzi (conformi ad UNI-EN 206-1 2001):

OPERA	Classe	f _{ck} (MPa)	classe di esposizione	Max. spessore max. parete
FONDAZIONI	C25/30	30	XC2	0,60
MUR INTERNI	C25/30	30	XC2	0,60
TRAM, SOLLETTE, PIASTRE	C30/37	37	XC3	0,50
STRUTTURE ALL'INTERNO	C30/37	37	XC4	0,45

-acciaio in barre e reti c.a.m. di qualità S450D, controllato in stabilimento

-copulatore minimo da adattare spessore 30 mm con inserto miscela cls 0-30 mm; spessore 25 mm con inserto miscela cls 0-25 mm; 40 mm per XF4

Ancoraggi e

sovrapposizioni:

salvo diversa specifica adottare le seguenti lunghezze di ancoraggio e/o sovrapposizione:

- 40 volte il diametro in zona compressa
- 60 volte il diametro in zona tesa
- 1,5 maglie per le reti (min 30 cm)

Piegature:

a meno di diversa indicazione

raccomandare circolarmente le

barre con raggio pari a #6:

barre (Ø)	curvatura (cm)
8	5
10	6
12	8
14	9
16	10
18	12

- Copia solai: prevedere rete elettrosaldata diametro 6 maglia 20x20 cm

- N.B. - Controllare in cantiere tutte le misure e le quote

PROVINCIA AUTONOMA DI TRENTO

AGENZIA PROVINCIALE OPERE PUBBLICHE

SERVIZIO OPERE CIVILI

UFFICIO PROGETTAZIONE E DIREZIONE LAVORI

COMUNE DI TESERO

LAVORI PUBBLICI E AMBIENTE

Lavori di adeguamento dello

stadio del fondo a Lago di Tesero

UF3

PROGETTO DEFINITIVO

STRUTTURE

PROGETTO DEFINITIVO

STATICA PIANTE OPERA DI PRESA

PROGETTO DEFINITIVO

PROGETTO DEFINITIVO

PROGETTO DEFINITIVO

PROGETTO DEFINITIVO

PROGETTO DEFINITIVO

PROGETTO DEFINITIVO

PROGETTO DEFINITIVO

PROGETTO DEFINITIVO

PROGETTO DEFINITIVO

PROGETTO DEFINITIVO

PROGETTO DEFINITIVO

PROGETTO DEFINITIVO

PROGETTO DEFINITIVO

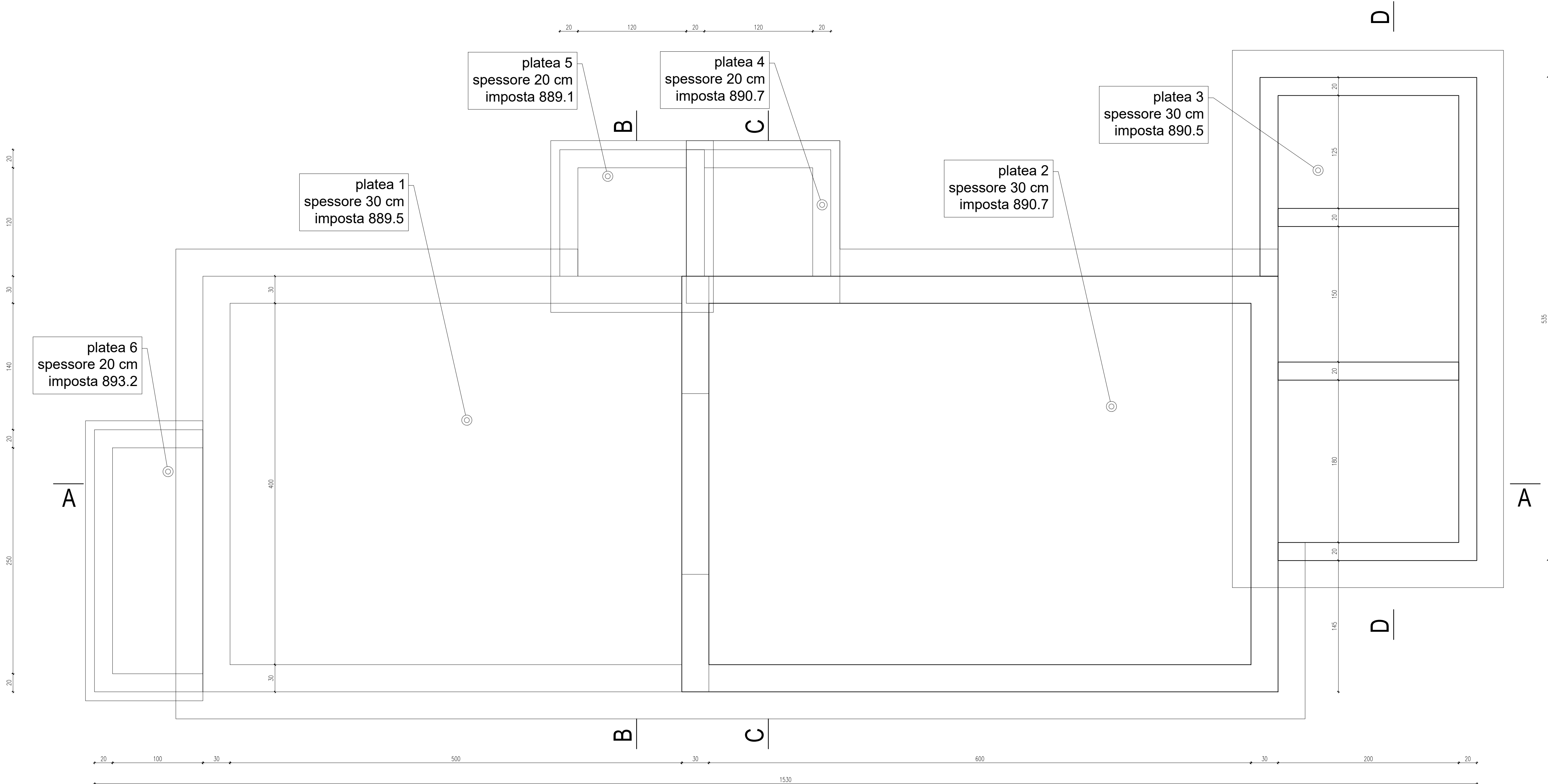
PROGETTO DEFINITIVO

PROGETTO DEFINITIVO

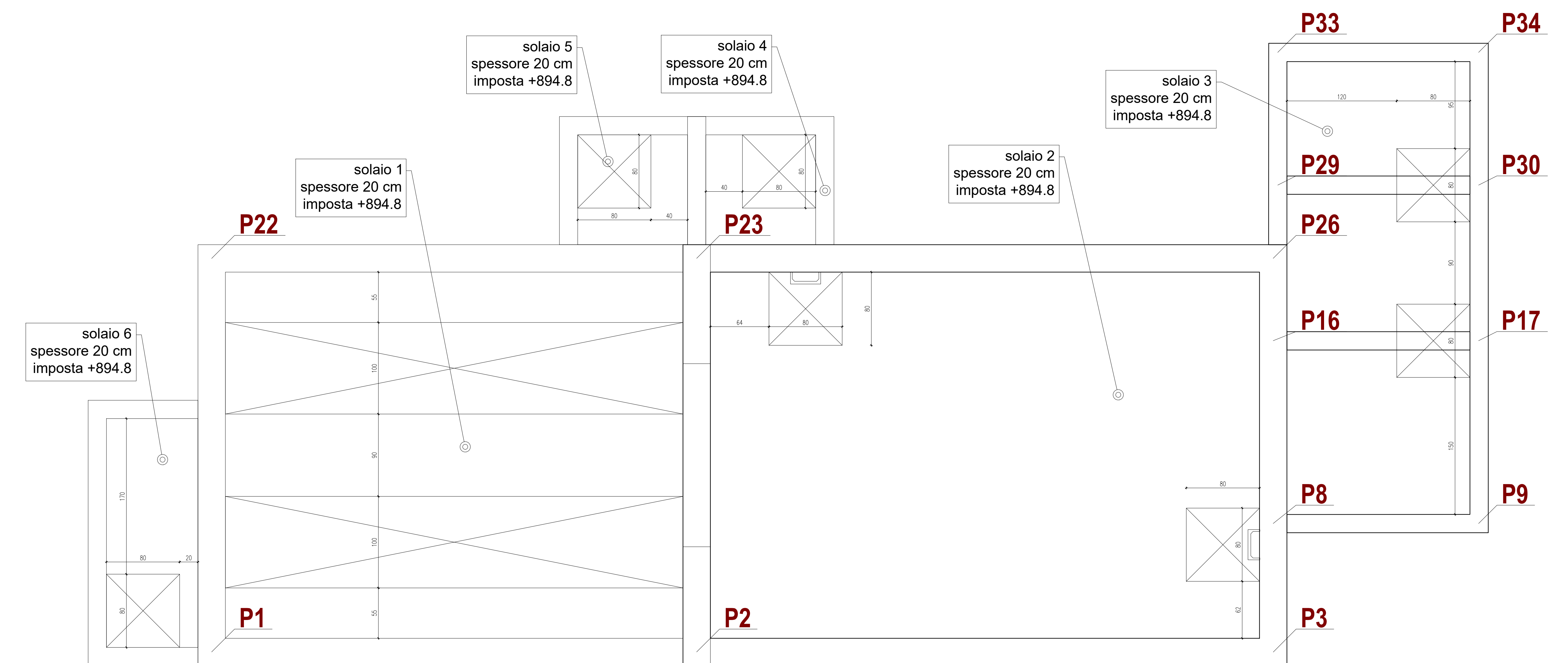
PROGETTO DEFINITIVO

PROGETTO DEFINITIVO

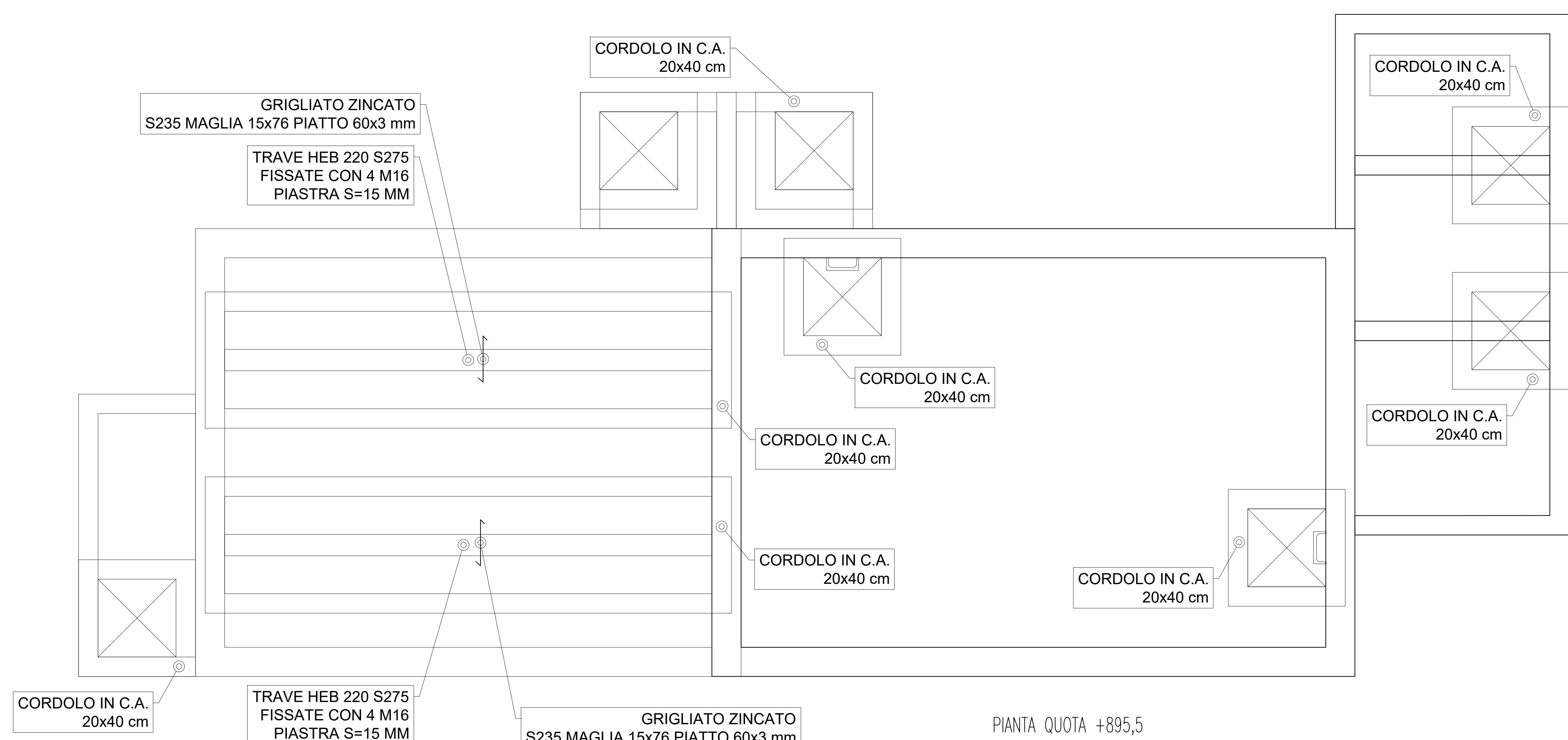
PROGETTO DEFINITIVO



PIANTA FONDAZIONI

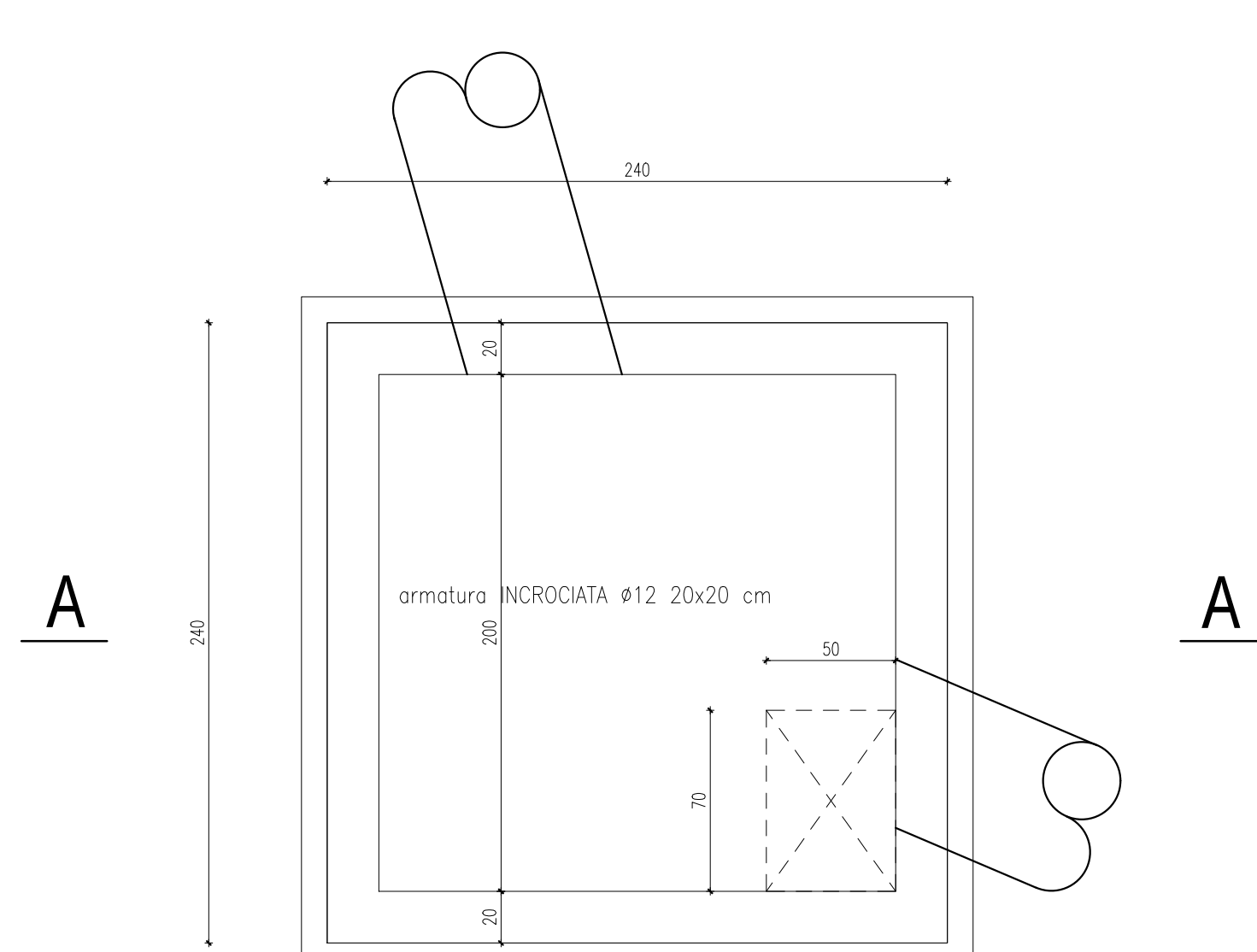


PIANTA SOLAI COPERTURA



PIANTA QUOTA +895,5

PIANTA POZZETTO DRENAGGI



SEZIONE A-A POZZETTO DRENAGGI

