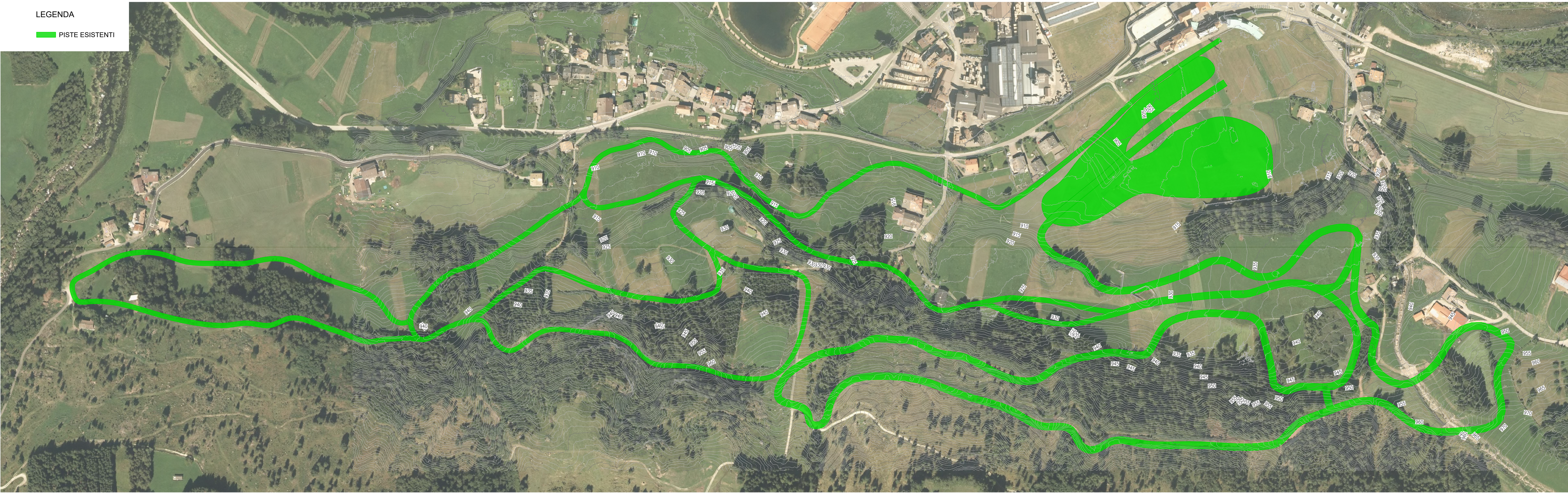


PLANIMETRIA STATO ATTUALE PISTE CONCESSIONATE - SCALA 1:2.500



LEGENDA

PISTE ESISTENTI

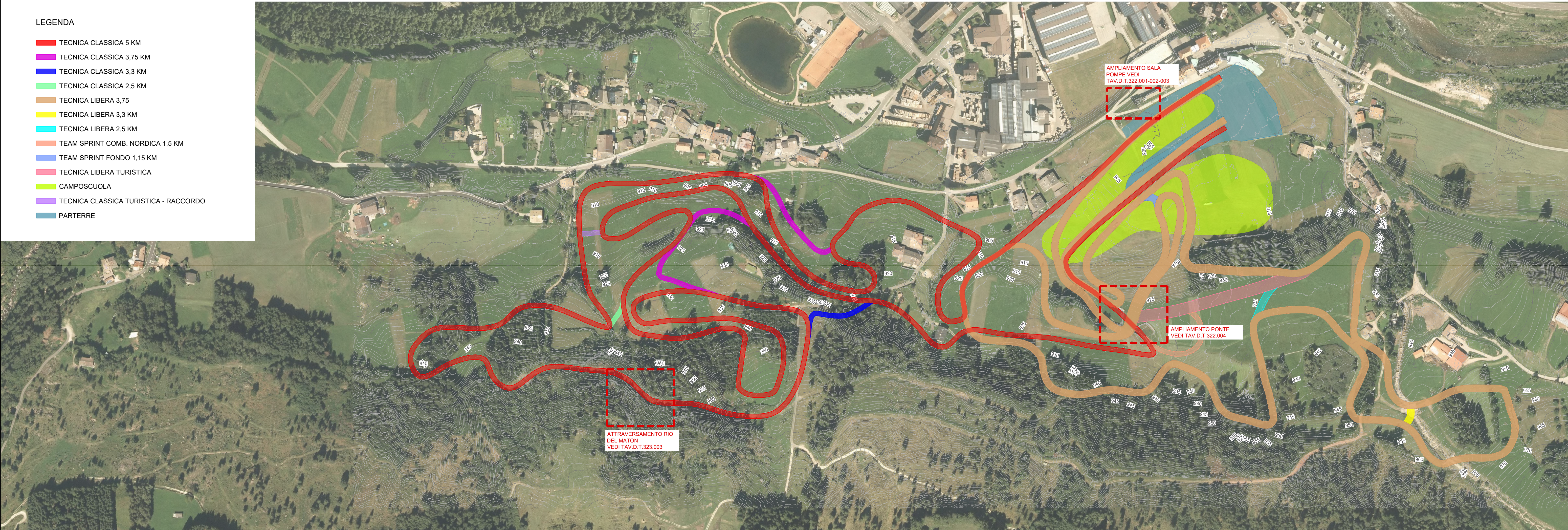


PLANIMETRIA STATO PROGETTO - SCALA 1:2.500



LEGENDA

- TECNICA CLASSICA 5 KM
- TECNICA CLASSICA 3,75 KM
- TECNICA CLASSICA 3,3 KM
- TECNICA CLASSICA 2,5 KM
- TECNICA LIBERA 3,75
- TECNICA LIBERA 3,3 KM
- TECNICA LIBERA 2,5 KM
- TEAM SPRINT COMB. NORDICA 1,5 KM
- TEAM SPRINT FONDO 1,15 KM
- TECNICA LIBERA TURISTICA
- CAMPOSCUOLA
- TECNICA CLASSICA TURISTICA - RACCORDO
- PARTERRE



PROVINCIA AUTONOMA DI TRENTO
AGENZIA PROVINCIALE OPERE PUBBLICHE
SERVIZIO OPERE CIVILI
UFFICIO PROGETTAZIONE E DIREZIONE LAVORI



COMUNE DI TESERO
LAVORI PUBBLICI E AMBIENTE



Lavori di adeguamento dello
stadio del fondo a Lago di Tesero
UF3

FASE PROGETTO: PROGETTO DEFINITIVO

CATEGORIA: PROGETTO ARCHITETTONICO

TITOLO TAVOLA:
PLANIMETRIA PISTE
STATO ATTUALE E DI PROGETTO

C. SP: E-90/000	C. SOC: 5360	SCALA: 1:2.500	FASE PROGETTO: D	TPO ELAB.: T	CATEGORIA: 311	PARTI D'OPERA: UF3	N° PROGR. 001	REVISIONE: 00
PROGETTO ARCHITETTONICO: PROGETTO STRUTTURE: PROGETTO IMPIANTI TERMOMECCANICI: STUDIO DI COMPATIBILITA' OPERA DI PRESA AVVISO:			PROGETTO IMPIANTI ELETTRICI:			Visto I IL DIRIGENTE:		
ing. Giordano FARINA			ing. Renato COSER			ing. Marco GELMINI		
RELAZIONE GEOLOGICA:			PIANO DELLE SERVITU':			Visto I IL DIRETTORE DELL'UFFICIO :		
geol. Mirko DEMOZZI			geom. Sebastian GILMOZZI			arch. Silvano TOMASELLI		
CSP:			STUDI DI COMPATIBILITA' AREA PISTE:			IL COORDINATORE DEL GRUPPO DI PROGETTO:		
ing. Fabio GANZ			ing. Matteo GIULIANI			ing. Gabriele DEVIGILI		
NOME FILE: DT-311-001_PLAN_ATTUALE_PROGETTO						DATA REDAZIONE: GIUGNO 2023		