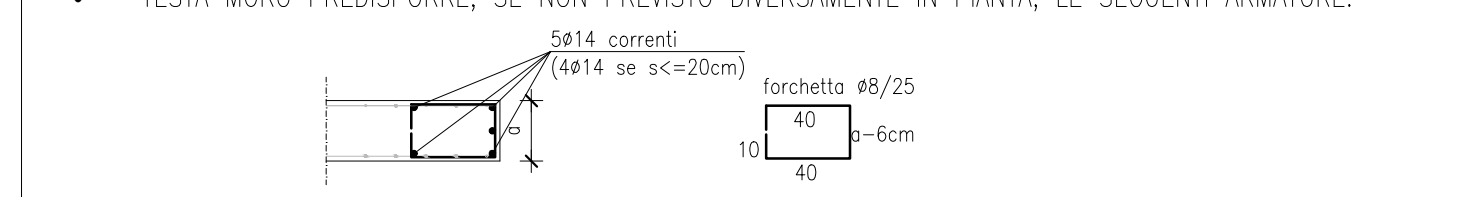
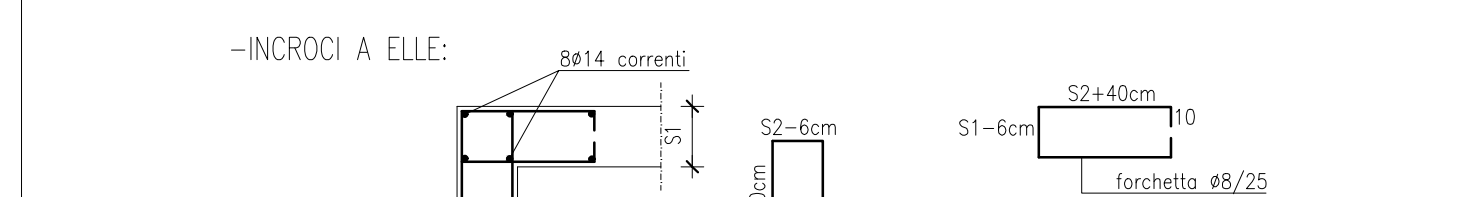


SALVO DIVERSA INDICAZIONE, PER TUTTE LE MURATURE IN C.A. RISPETTARE LE SEGUENTI INDICAZIONI:

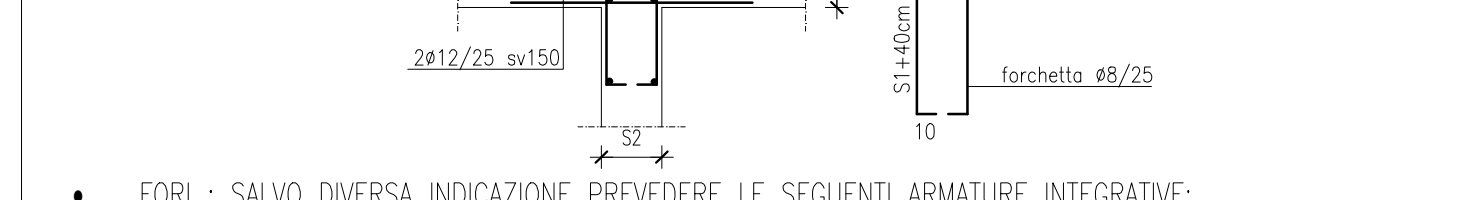
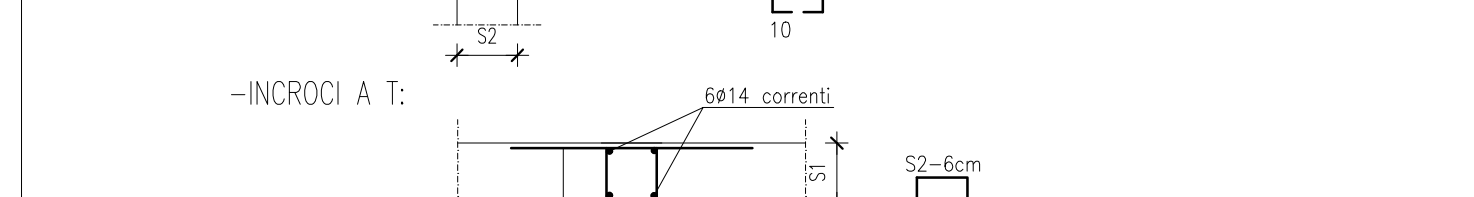
- LE BARRE VERTICALI VANO FATTE SPORGERE PER 60 DIAMETRO (CON MINIMO DI 50cm) RISPETTO ALLA RIPRESA DI GETTO. DOVE IL MURO TERMINA CHIUDERE LE BARRE CON GANCIO DI 15cm. (BARRE VERTICALI CHE NON PROSEGUONO).
- I MURI SONO ARMATI CON MAGLIA MINIMO #6/20x20, A CUI LE ARMATURE EVIDENZATE IN Pianta SONO DA INTENDERSI INTEGRATIVE.
- LE RETI VANO FATTE SPORGERE PER 1 E 1/2 MAGLIE RISPETTO ALLA RIPRESA DEL GETTO.
- TUTTE LE DOPPIE RETI NEI MURI VANO COLLEGATE CON 6 DISTANZIATORI #6/mq DELLA FORMA SEGUENTE:



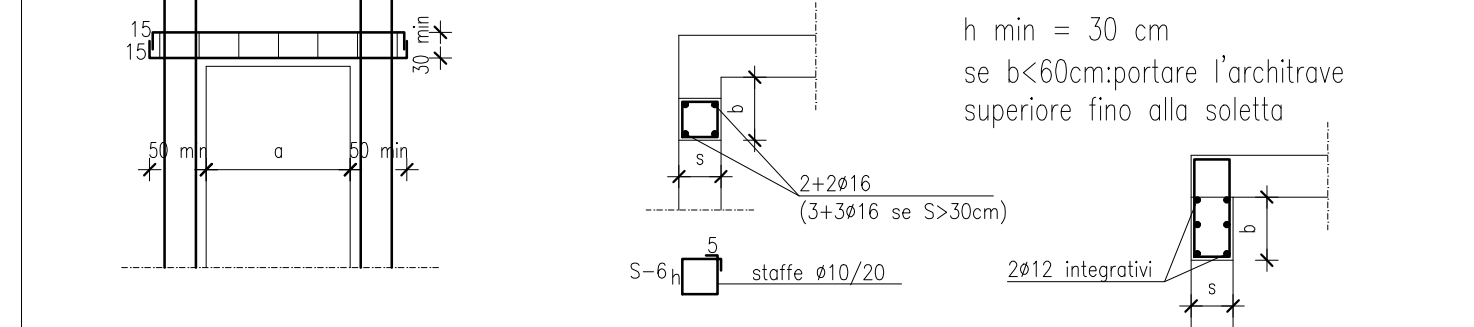
- TESTA MURO PREDISPORRE, SE NON PREVISTO DIVERSAMENTE IN Pianta, LE SEGUENTI ARMATURE:



- INCROCI FRA MURI: SALVO DIVERSA INDICAZIONE, PREVEDERE LE SEGUENTI ARMATURE INTEGRATIVE:



- FORI : SALVO DIVERSA INDICAZIONE, PREVEDERE LE SEGUENTI ARMATURE INTEGRATIVE:



PRESCRIZIONI

- Materiali: -caratteristiche dei calcestruzzi (conformi ad UNI-EN 206-1 2001):

OPERA	Classe	classe di esposizione	Max. rapporto acqua/cemento
FONDAZIONI	C25/30	XC2	0,60
MUR INTERNI	C25/30	XC2	0,60
TRAM, SOLLETTE, PUGIERE	C25/37	XC3	0,50
STRUTTURE ALL'INTERNO	C25/37	XC4	0,45

-accoppiare in barre e reti c.a.m. di qualità S450D, controllata in stabilimento
-coppiatura minima da adattare spessore 30 mm con inerte miscelato da 0-30 mm, spessore 25 mm con inerte miscelato da 0-25 mm; 40 mm per XF4

- Ancoraggi e sovrapposizioni:

- salvo diversa specifica adottare le seguenti lunghezze di ancoraggio e/o sovrapposizione:
 - 60 volte il diametro in zona compressa
 - 60 volte il diametro in zona tesa
 - 1,5 maglie per le reti (min 30 cm)

- Piegature: a meno di diversa indicazione
raccordare circolarmente le barre con raggio pari a #6:

barre (Ø)	ra di curvatura (cm)
8	5
10	6
12	8
14	9
16	10
18	12

- Coppa solaio: prevedere rete elettrosaldata diametro 6 maglia 20x20 cm
- N.B. - Controllare in cantiere tutte le misure e le quote

PROVINCIA AUTONOMA DI TRENTO
AGENZIA PROVINCIALE OPERE PUBBLICHE
SERVIZIO OPERE CIVILI
UFFICIO PROGETTAZIONE E DIREZIONE LAVORI

COMUNE DI TESERO
LAVORI PUBBLICI E AMBIENTE

Lavori di adeguamento dello stadio del fondo a Lago di Tesero UF3

PROGETTO DEFINITIVO

CATEGORIA: STRUTTURE

PROGETTO DEFINITIVO

PROGETTO DEFINITIVO

PROGETTO ARCHITETTICO	PROGETTO STRUTTURE	PROGETTO IMPIANTI ELETTRICI	PROGETTO IMPIANTI TERMOMECCANICI
ing. Giordano FARINA	ing. Renato COSER	ing. Marco GELMINI	

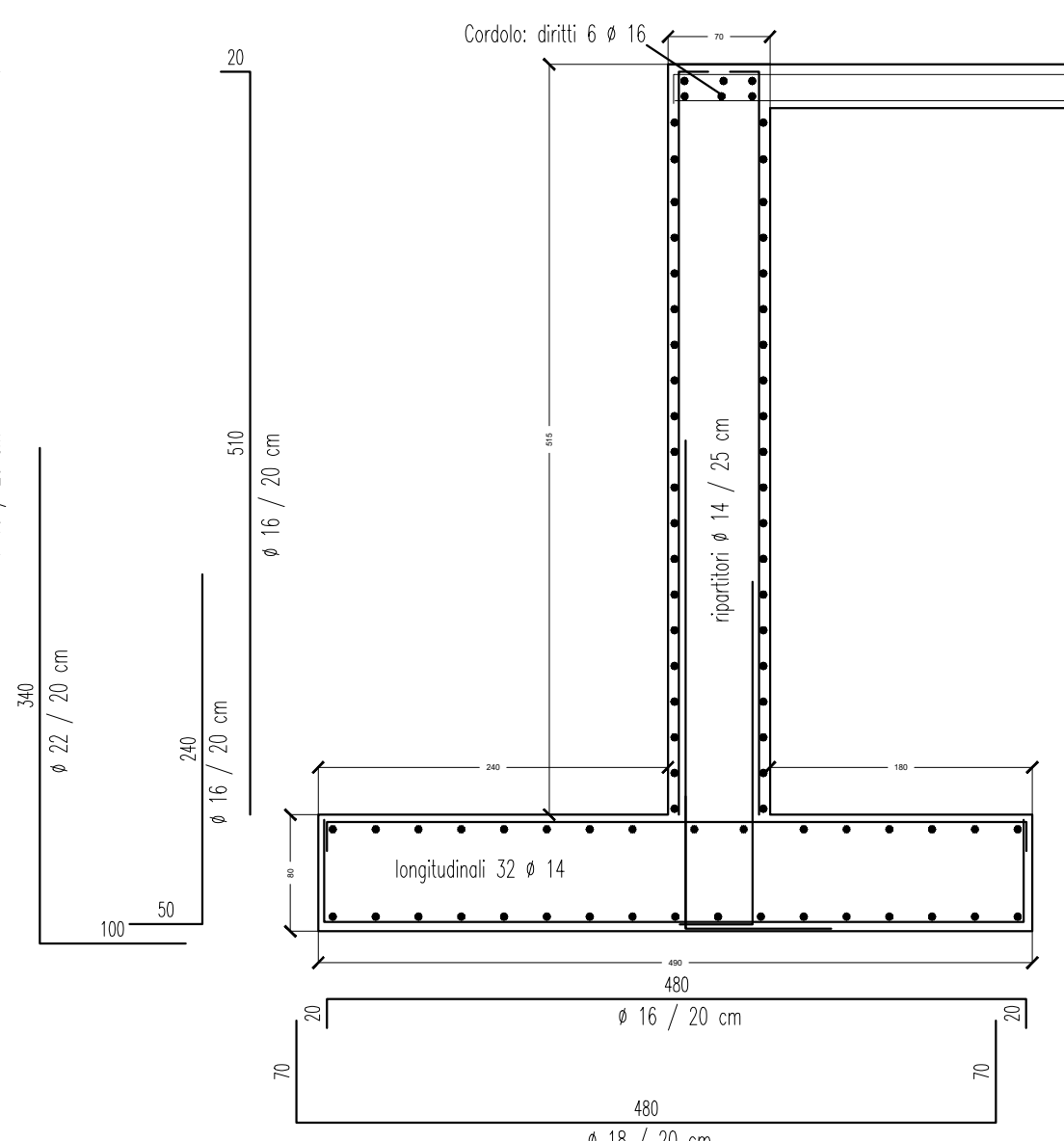
geol. Mirko DEMOZZI	geom. Sebastian GILMOZZI	arch. Silvano TOMASELLI	
----------------------------	---------------------------------	--------------------------------	--

ing. Fabio GANZ	ing. Matteo GIULIANI	ing. Gabriele DEVIGILI	
------------------------	-----------------------------	-------------------------------	--

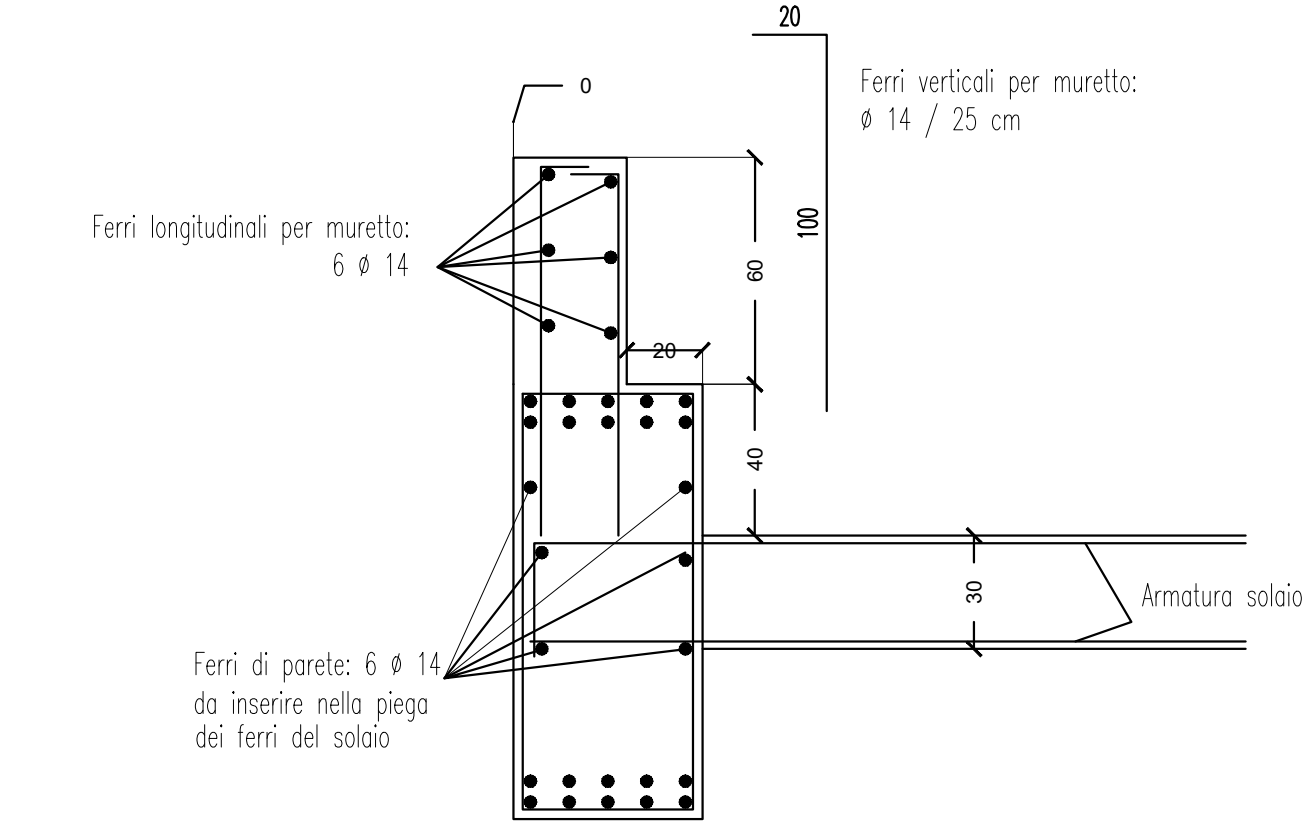
DATA REDAZIONE: GIUGNO 2023

DATA VERIFICA: GIUGNO 2023

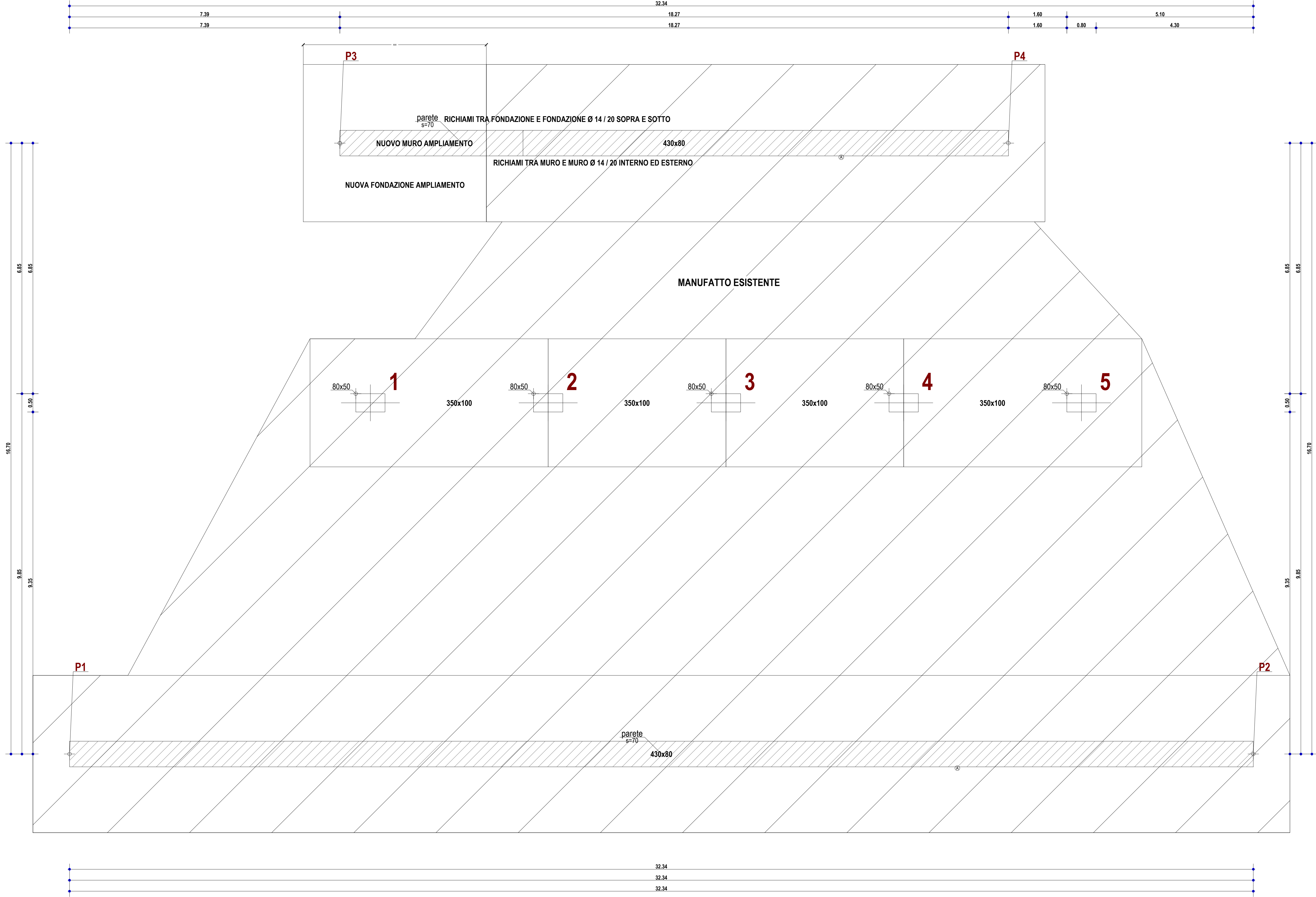
ARMATURA FONDAZIONE ED ELEVAZIONE scala 1:50



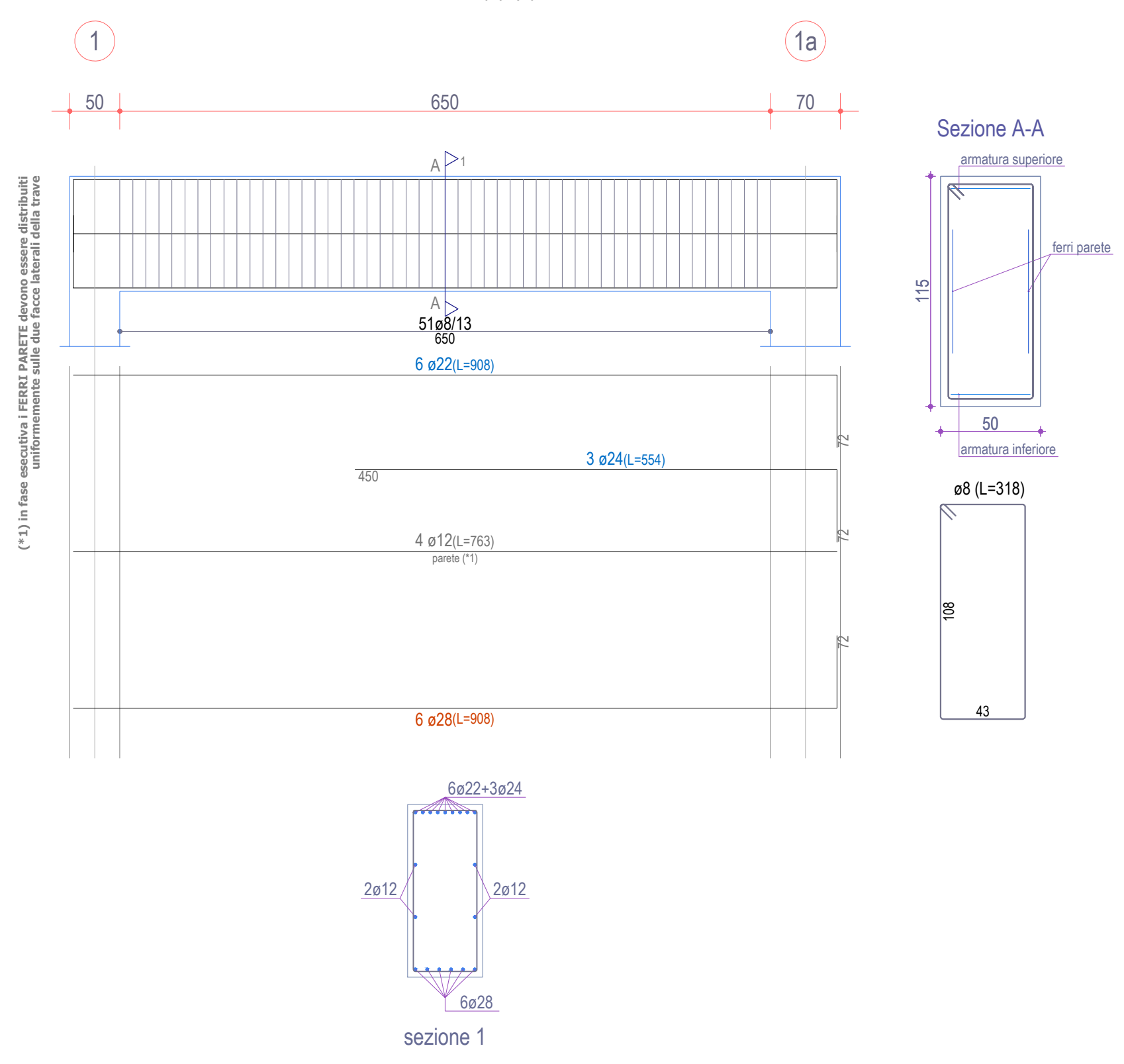
DETTAGLIO: COLLEGAMENTO TRAVI LATERALI CON SOLAIO E MURETTO SUPERIORE



FONDAZIONE



TRAVE 1-1a Piano Terra



PIANO TERRA

