

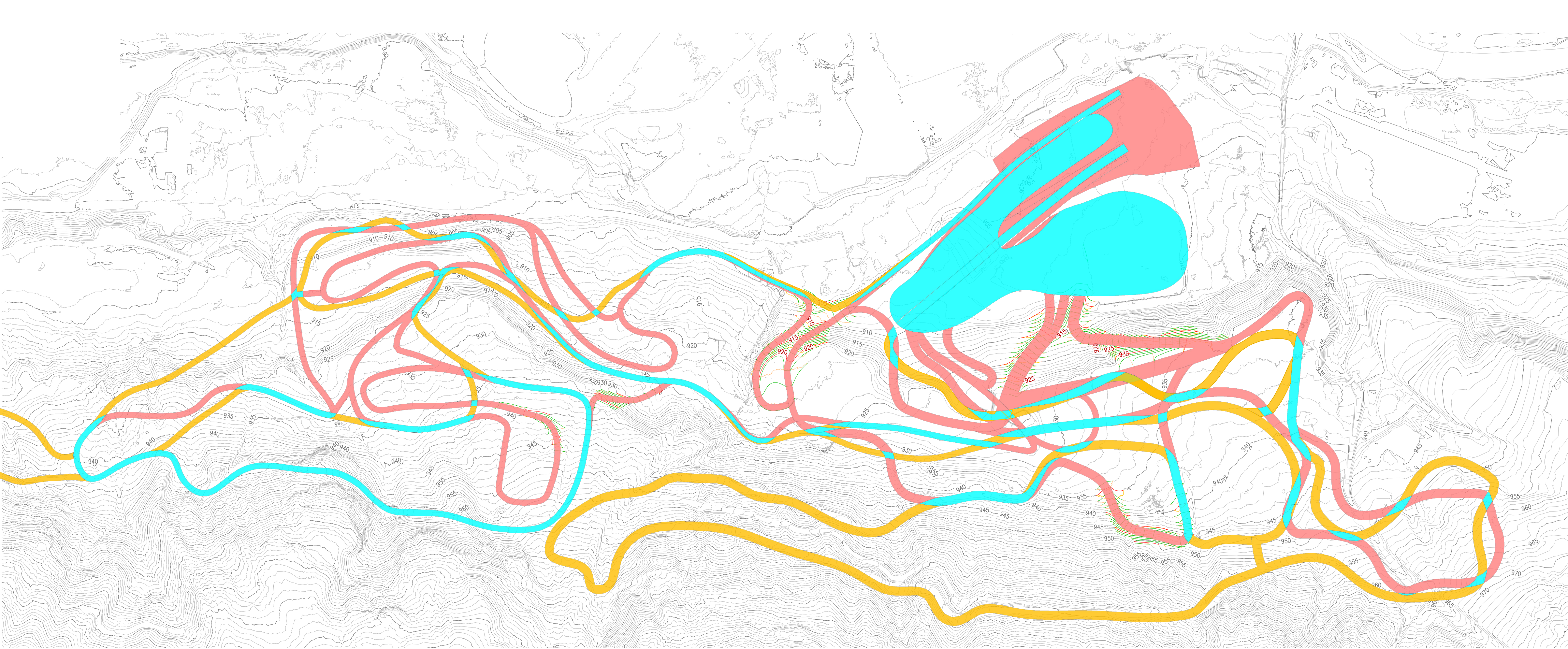
PISTE ATTUALI	88.859	mq
PISTE FUTURE	101.391	mq
TOTALI DISMESSE	37.938	mq
TOTALI MANTENUTE	50.698	mq
TOTALE NUOVE SUPERFICI	50.693	mq

PLANIMETRIA STATO RAFFRONTO - SCALA 1:2.500

LEGENDA

- PISTE DISMESSE
- PISTE MANTENUTE
- PISTE DI PROGETTO

PISTE DI PROGETTO PROVVISORIE PER MICO 2026



PROVINCIA AUTONOMA DI TRENTO
AGENZIA PROVINCIALE OPERE PUBBLICHE
SERVIZIO OPERE CIVILI

UFFICIO PROGETTAZIONE E DIREZIONE LAVORI



COMUNE DI TESERO
LAVORI PUBBLICI E AMBIENTE



Lavori di adeguamento dello
stadio del fondo a Lago di Tesero
UF3

FASE PROGETTO: PROGETTO DEFINITIVO

CATEGORIA: PROGETTO ARCHITETTONICO

TITOLO TAVOLA:
PLANIMETRIA PISTE
STATO DI RAFFRONTO E STERRI E RIPORTI

C. SP. E-90/000	C. SOC. 5360	SCALA: 1:2.500	FASE PROGETTO: D	TIPO ELAB.: T	CATEGORIA: 311	PARTI D'OPERA: UF3	N° PROGR. 002	REVISIONE: 00
--------------------	-----------------	-------------------	---------------------	------------------	-------------------	-----------------------	------------------	------------------

PROGETTO ARCHITETTONICO: PROGETTO STRUTTURE PROGETTO IMPIANTI TERMOMECCANICI: STUDIO DI COMPATIBILITA' OPERA DI PRESA AVISIO:	PROGETTO IMPIANTI ELETTRICI:	Viso I IL DIRIGENTE:
ing. Giordano FARINA	ing. Renato COSER	ing. Marco GELMINI

RELAZIONE GEOLOGICA:	PIANO DELLE SERVITU':	Viso I IL DIRETTORE DELL'UFFICIO:
geol. Mirko DEMOZZI	geom. Sebastian GILMOZZI	arch. Silvano TOMASELLI

CSP:	STUDI DI COMPATIBILITA' AREA PISTE:	IL COORDINATORE DEL GRUPPO DI PROGETTO:
ing. Fabio GANZ	ing. Matteo GIULIANI	ing. Gabriele DEVIGILI

NOME FILE: DT-311-002_PLAN_RAFF_STERRIRIPORTI	DATA REDAZIONE: GIUGNO 2023
---	-----------------------------

PLANIMETRIA STERRI E RIPORTI- SCALA 1:2.500

LEGENDA

- TECNICA CLASSICA 5 KM
- TECNICA CLASSICA 3,75 KM
- TECNICA CLASSICA 3,3 KM
- TECNICA CLASSICA 2,5 KM
- TECNICA LIBERA 3,75
- TECNICA LIBERA 3,3 KM
- TECNICA LIBERA 2,5 KM
- TEAM SPRINT COMB. NORDICA 1,5 KM
- TEAM SPRINT FONDO 1,15 KM
- TECNICA LIBERA TURISTICA
- CAMPOSCUOLA
- TECNICA CLASSICA TURISTICA - RACCORDO
- PARTERRE

MOVIMENTI TERRA

- Oltre -5.0 m
- da -5.0 m a 0.0 m
- da 0.0 m a +5.0 m
- Oltre +5.0 m

STERRO

RIPORTI

