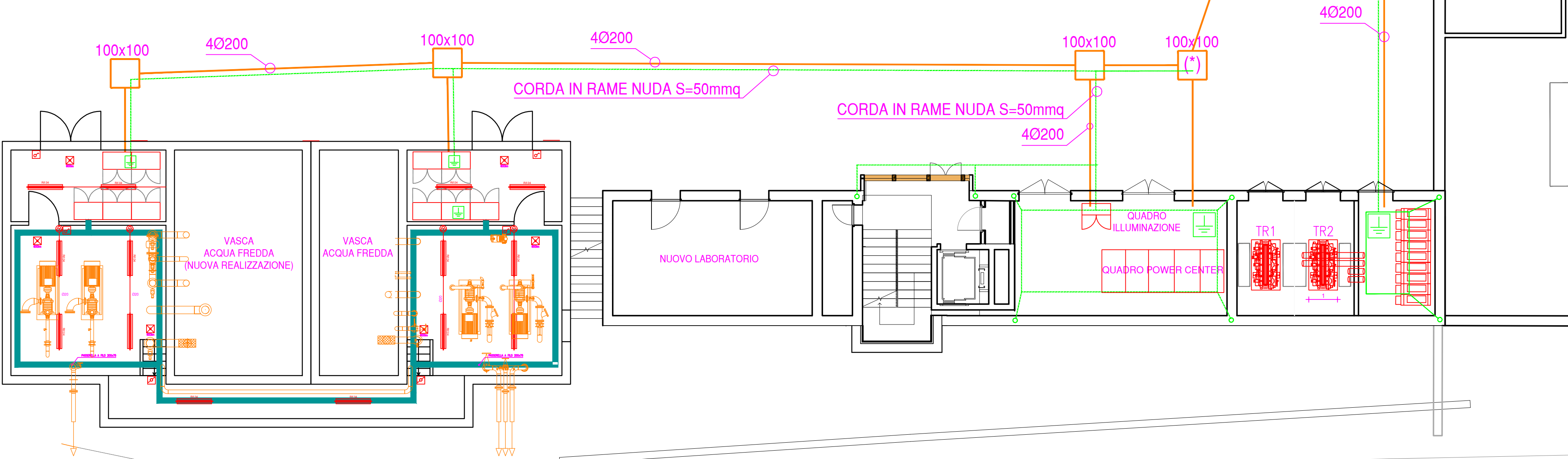
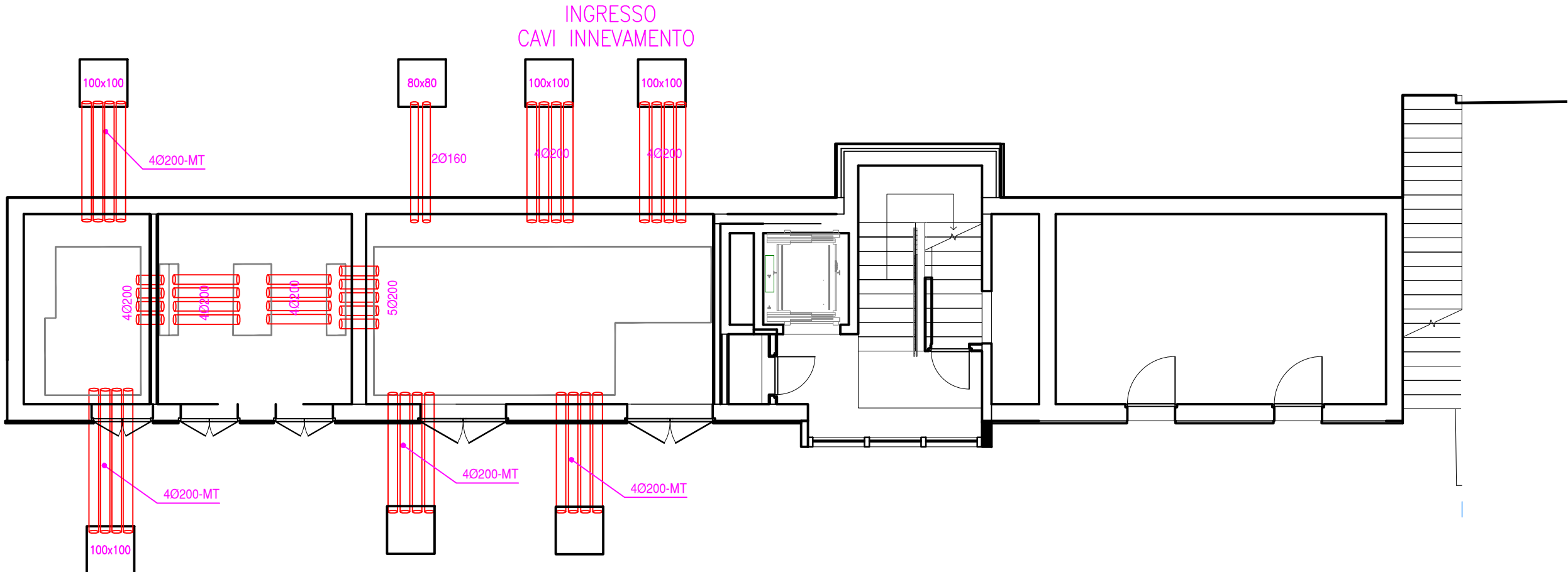
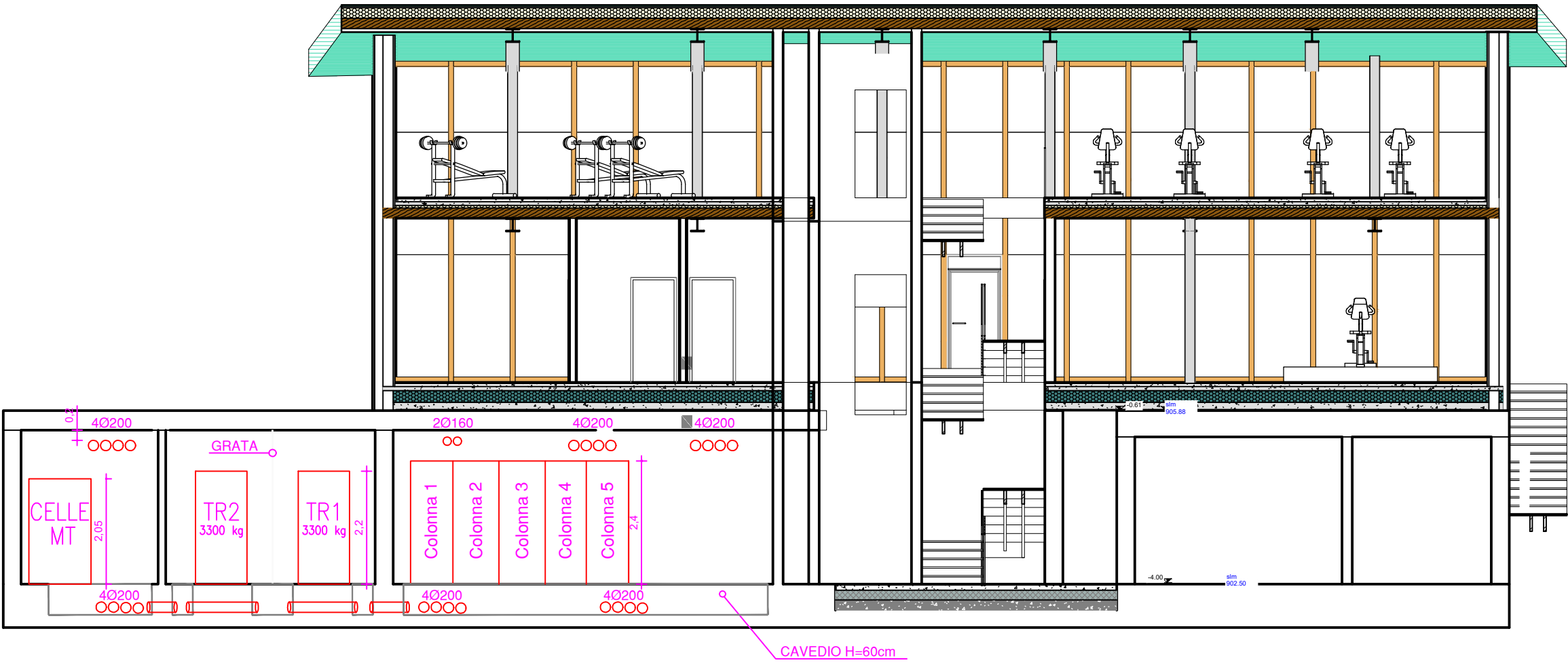


PLANIMETRIA TUBAZIONI ALIMENTAZIONE ELETTRICA SALA POMPE DA LOCALE QUADRO GENERALE - scala 1:100



LOCALE QUADRO GENERALE ALIMENTAZIONE SALA POMPE E CIRCUITI INNEVAMENTO



PROVINCIA AUTONOMA DI TRENTO
AGENZIA PROVINCIALE OPERE PUBBLICHE
SERVIZIO OPERE CIVILI
UFFICIO PROGETTAZIONE E DIREZIONE LAVORI



COMUNE DI TESERO
LAVORI PUBBLICI E AMBIENTE



Lavori di adeguamento dello
stadio del fondo a Lago di Tesero
UF3

FASE PROGETTO: PROGETTO DEFINITIVO

CATEGORIA: IMPIANTI ELETTRICI E SPECIALI

TITOLO TAVOLA: PLANIMETRIA LOCALI TECNICI

C. SIP: E-90/000	C. SOC: 5360	SCALA: VARIE	FASE PROGETTO: D	TIPO ELAB.: T	CATEGORIA: 322	PARTE D'OPERA : UF3	N° PROGR.: 102	REVISIONE: 00
PROGETTO ARCHITETTONICO: PROGETTO STRUTTURE : PROGETTO IMPIANTI TERMOMECCANICI: STUDIO DI COMPATIBILITA' OPERA DI PRESA AVISIO: ing. Giordano FARINA			<div>PROGETTO IMPIANTI ELETTRICI: <div>ORDINE DEGLI INGEGNERI DELLA PROV. DI TRENTO dott.ing. RENATO COSER ing. Renato COSER 6 4 5</div></div>			Visto I IL DIRIGENTE: ing. Marco GELMINI		
RELAZIONE GEOLOGICA: geol. Mirko DEMOZZI			PIANO DELLE SERVITU': geom. Sebastian GILMOZZI			Visto I IL DIRETTORE DELL'UFFICIO : arch. Silvano TOMASELLI		
CSP: ing. Fabio GANZ			STUDI DI COMPATIBILITA' AREA PISTE: ing. Matteo GIULIANI			IL COORDINATORE DEL GRUPPO DI PROGETTO: ing. Gabriele DEVIGILI		
NOME FILE : D.T.332.UF3.102						DATA REDAZIONE : GIUGNO 2023		