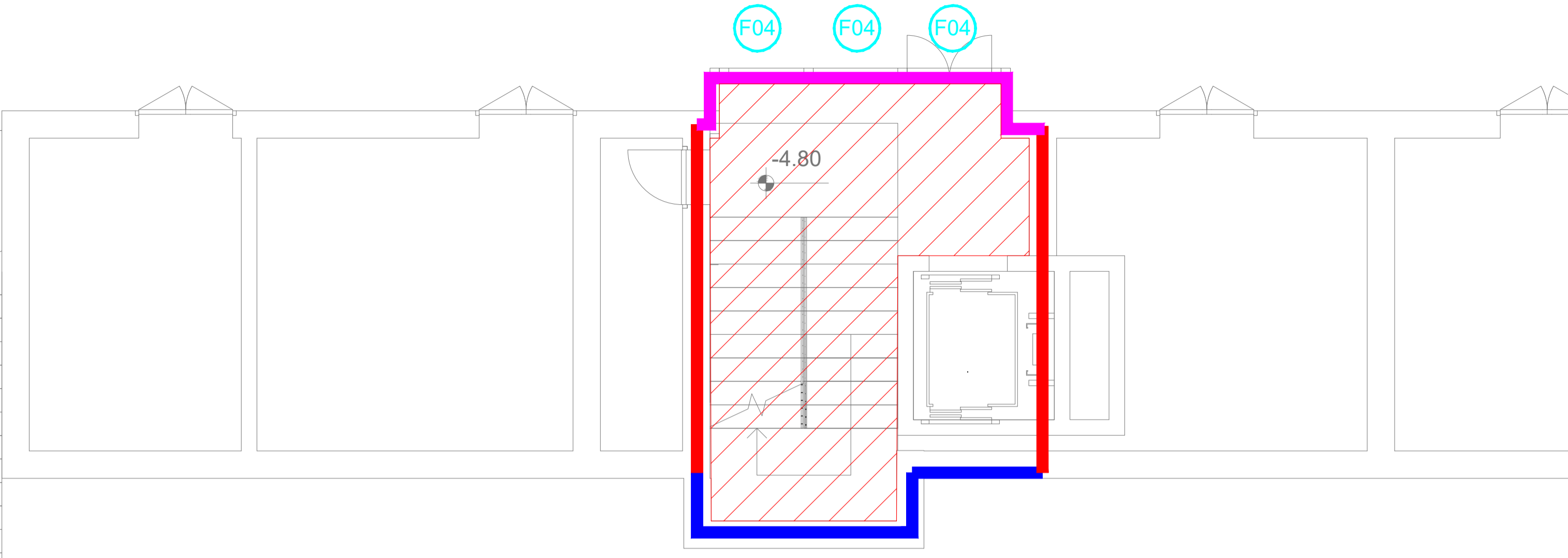
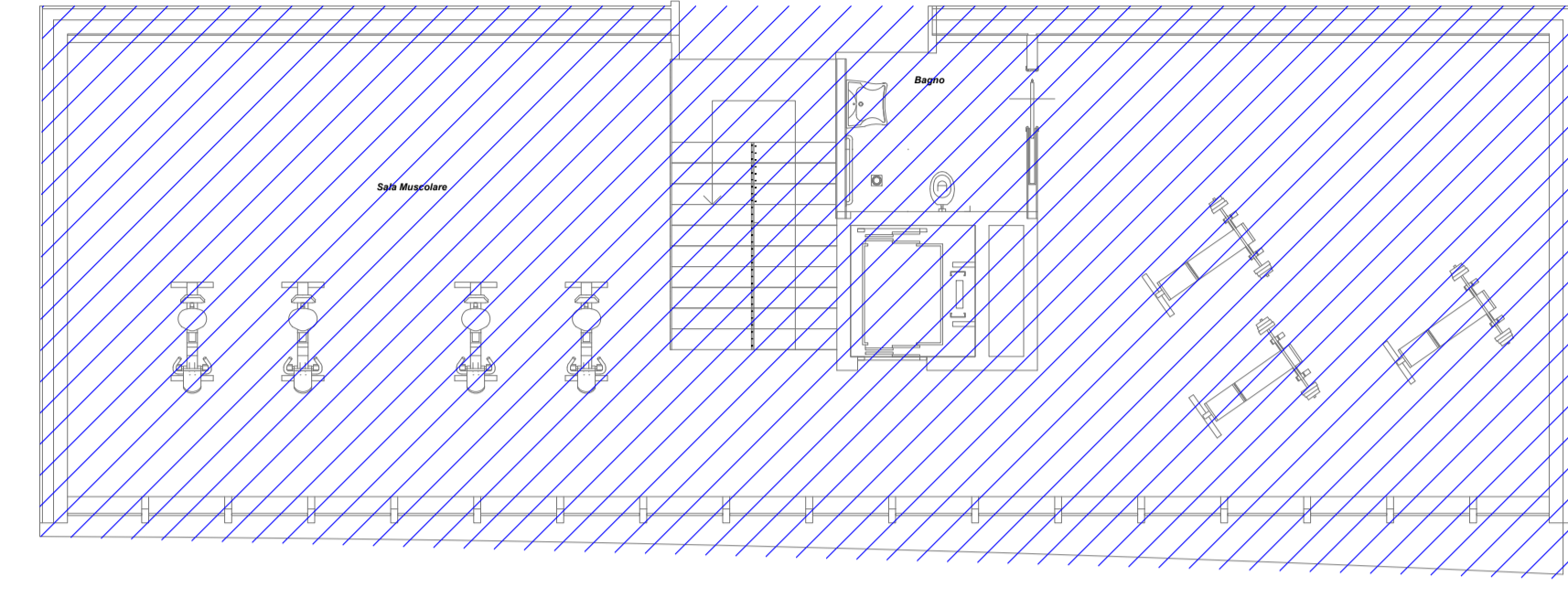


PIANTA PIANO SEMINTERRATO
scala 1 : 50

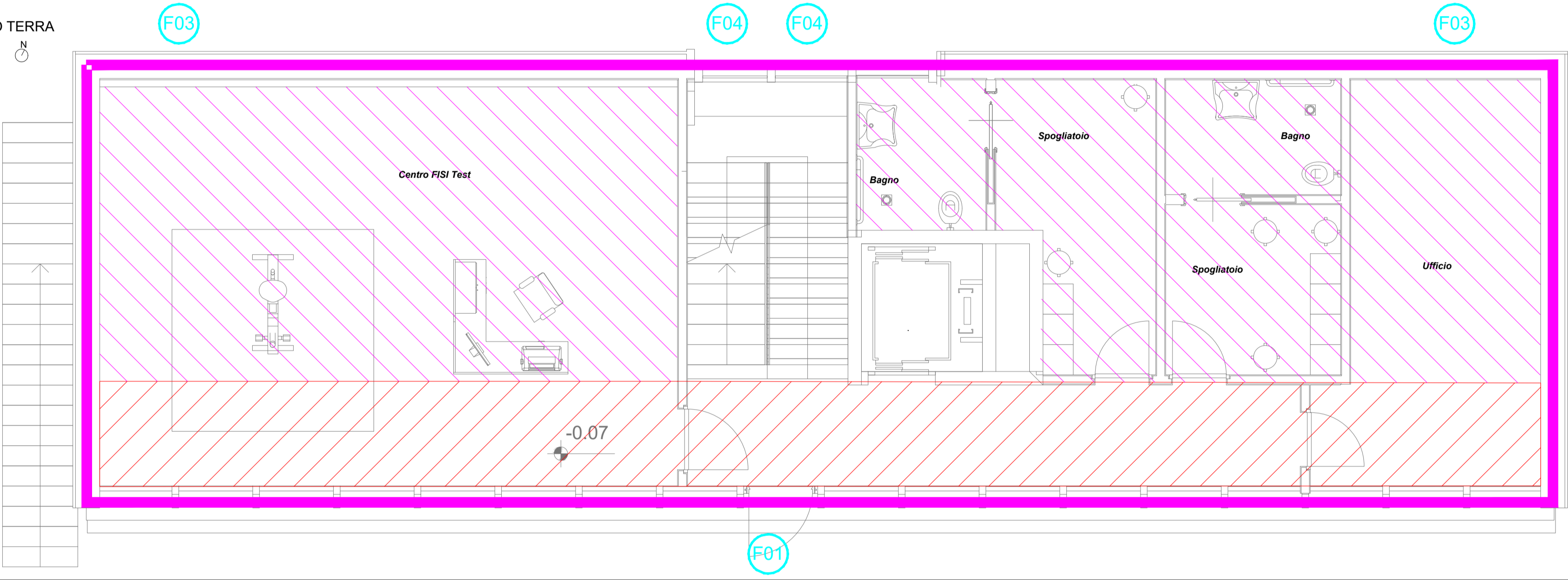


PIANTA COPERTURA
scala 1 : 100

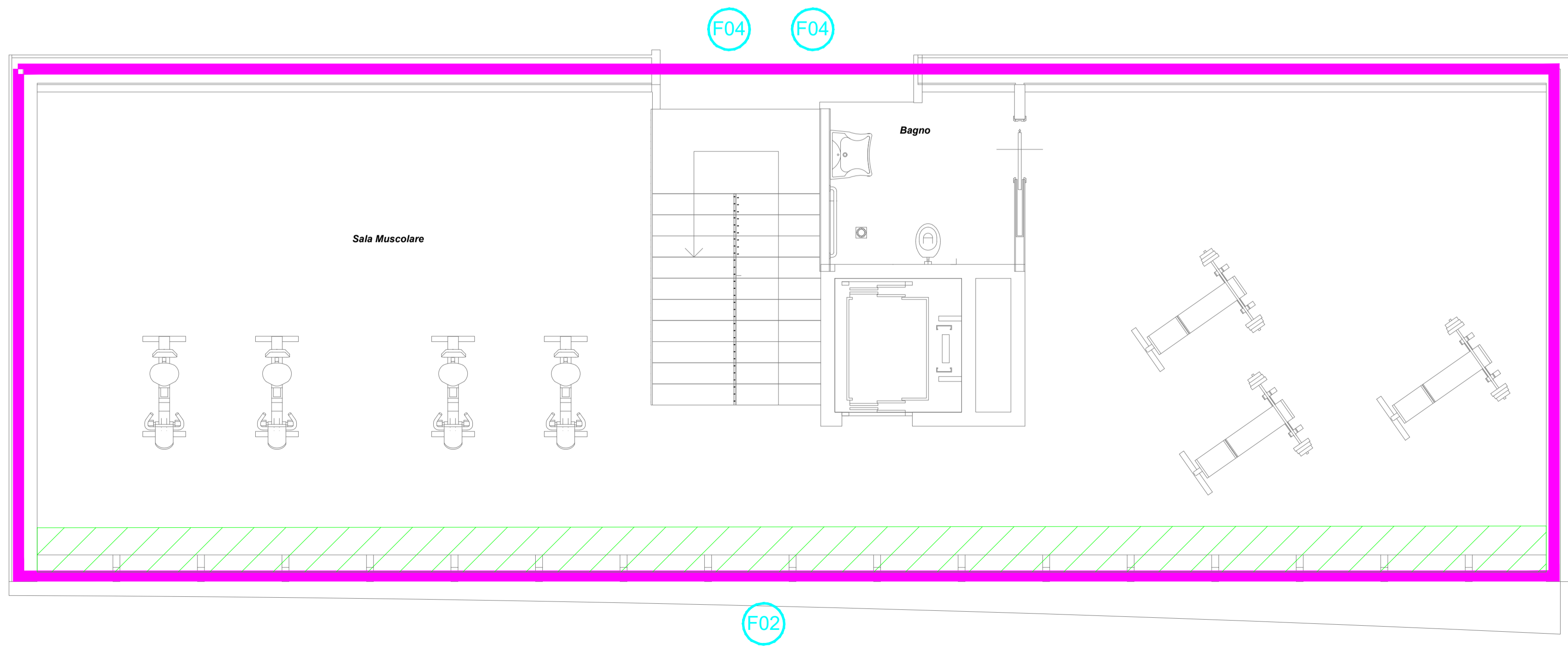


ELEMENTI INVOLUCRO		
CODICE	SIMBOLO	DESCRIZIONE
PE01		PARETE PERIMETRALE
PE02		PARETE CONTROTERRA VANO SCALE
PI02		PARETI VANO SCALE VERSO LOCALI NON RISCALDATI
S01		SOLAIO CONTROTERRA
S02		SOLAIO INTERPIANO A SBALZO
S05		SOLAIO SOPRA LOCALI NON RISCALDATI
S06		COPERTURA
F01		FINESTRA 2120x320
F02		FINESTRA 2120x265
F03		FINESTRA 200x100
F04		FINESTRA 100x365

PIANTA PIANO TERRA
scala 1 : 50



PIANTA PIANO PRIMO
scala 1 : 50





PROVINCIA AUTONOMA DI TRENTO
AGENZIA PROVINCIALE OPERE PUBBLICHE
SERVIZIO OPERE CIVILI
UFFICIO PROGETTAZIONE E DIREZIONE LAVORI



COMUNE DI TESERO
LAVORI PUBBLICI E AMBIENTE



Lavori di adeguamento dello stadio del fondo a Lago di Tesero
UF1

FASE PROGETTO:		PROGETTO DEFINITIVO							
CATEGORIA:		RELAZIONI GENERALI							
TITOLO TAVOLA:		CENTRO FISI - RELAZIONE REQUISITI ENERGETICI ai sensi del D.Lgs. 192/2005 ELEMENTI INVOLUCRO							
C. SIP:	C. SOC:	SCALA:	FASE PROGETTO:	TIPO ELAB.:	CATEGORIA:	PARTI D'OPERA:	N° PROGR:	REVISIONE:	
E-90/000	5360	1:50	D	T	330	UF1B	302		
PROGETTO ARCHITETTONICO:			PROGETTO STRUTTURE e ANTINCENDIO:			Visto il DIRIGENTE:			
arch. Marco GIOVANAZZI			ing. Marco SONTACCHI			ing. Marco GELMINI			
PROGETTO IMPIANTI ELETTRICI:			PROGETTO IMPIANTI TERMOMECCANICI:			Visto il DIRETTORE DELL'UFFICIO:			
ing. Renato COSER			ing. Giovanni BETTI			arch. Silvano TOMASELLI			
						IL COORDINATORE DEL GRUPPO DI PROGETTO:			
						ing. Gabriele DEVIGILI			
CSP:		RELAZIONE GEOLOGICA:		RELAZIONE ACUSTICA:					
ing. Piero MATTIOLI		geol. Mirko DEMOZZI		ing. Matteo AGOSTINI					
NOME FILE: 5360-DT330-302.dwg								DATA REDAZIONE: LUGLIO 2022	