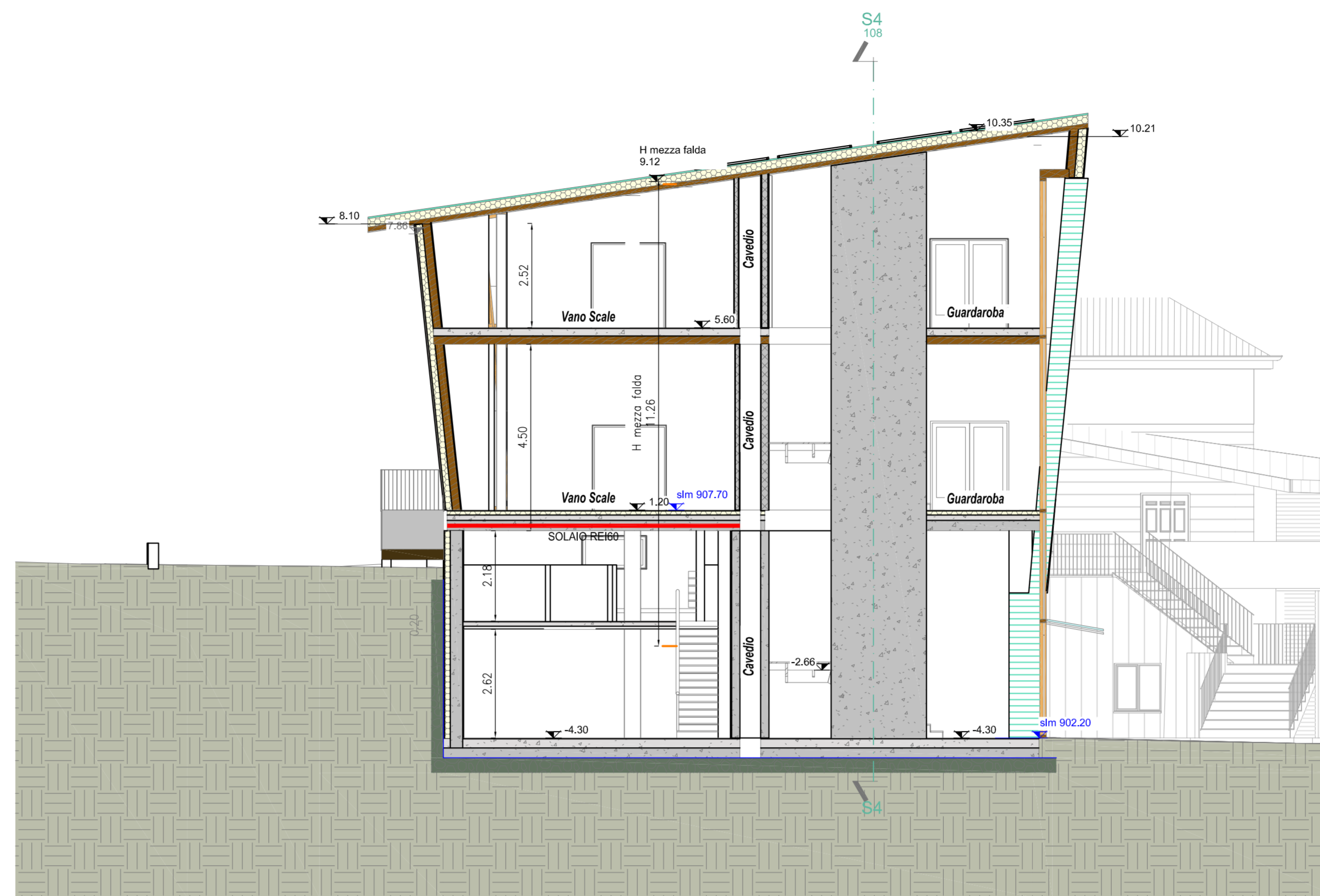


SEZIONE S1

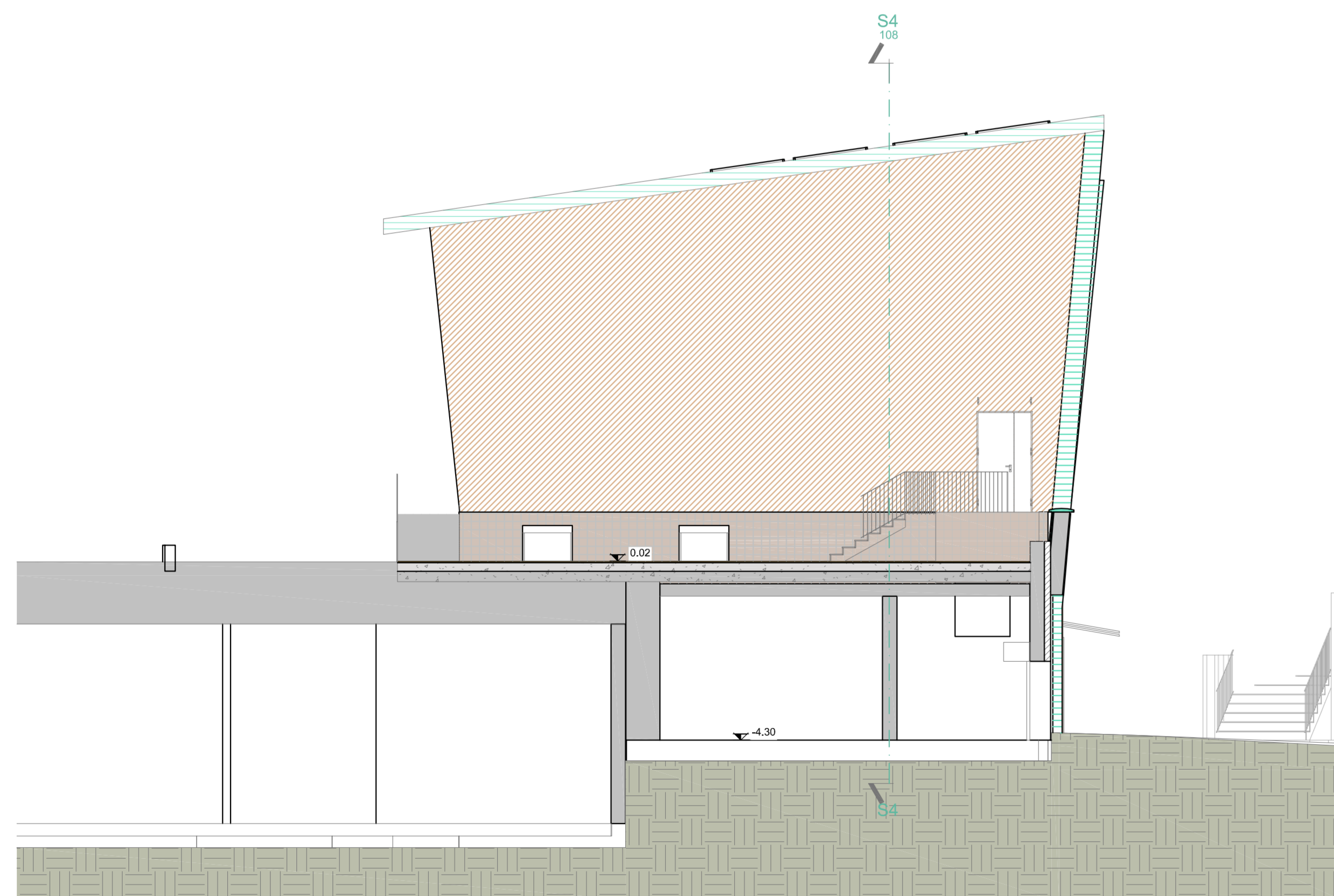


SEZIONE S2

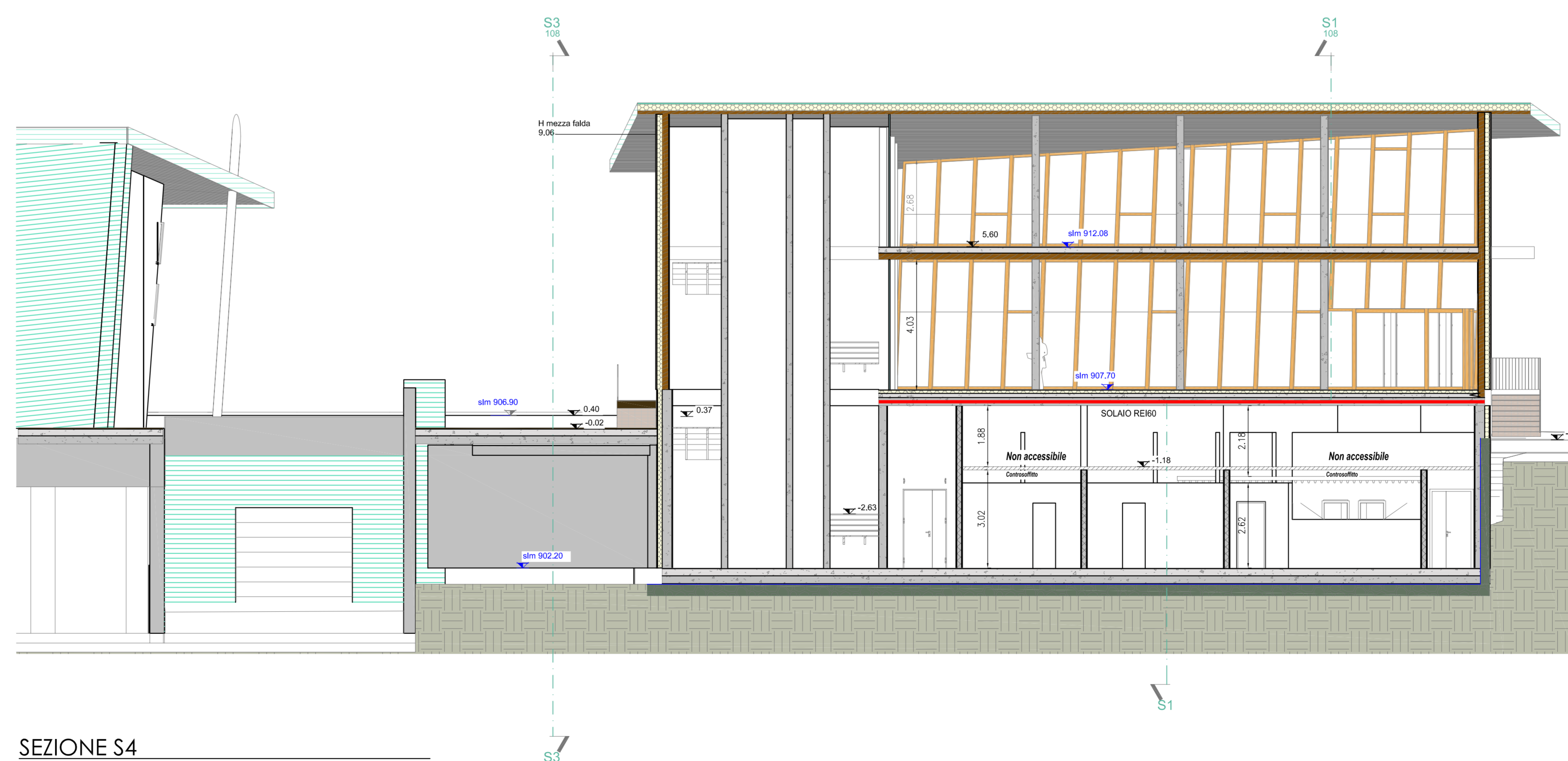
SIMBOLI GRAFICI MEZZI ANTINCENDIO

| CATEGORIA | SIMBOLO FIGURATO | DEFINIZIONE | CATEGORIA | SIMBOLO FIGURATO | DEFINIZIONE |
|---|------------------|---|--|---|------------------------------|
| SISTEMI ANTINCENDIO IDRICI | | Impianto sprinkler | ESTINTORI | | Estintore portatile |
| | | Naso | | | Estintore correlato |
| | | Idrante a muro con tubazione flessibile e lancia | NOTA: Dev'essere indicata accanto al simbolo la classe di fuoco compatibile e la potenzialità dell'estintore. | | |
| | | Idrante sottosuola | CATEGORIA | SIMBOLO FIGURATO | DEFINIZIONE |
| | | Idrante soprasuola | ELEMENTI COSTRUTTIVI E RELATIVE APERTURE | | Porta resistente al fuoco |
| NOTA: Dev'essere indicato accanto al simbolo il diametro delle bocche ed il numero se multiplo. | | | | Finestra resistente al fuoco | |
| DISTRANZIAMENTI | | Distanza di sicurezza esterna | | Mancione antipanco | |
| | | Distanza di sicurezza interna | NOTA: Quando trattati di elementi costruttivi resistenti al fuoco accanto al simbolo grafico deve indicarsi la voce REI60 o R con il relativo numero che esprime i minuti primi. | | |
| | | Distanza di sicurezza proiezione | LAMPADA DI EMERGENZA | | Em a soffitto o parete |
| SISTEMA DI USCITA | | PERCORSO DI USCITA | | Comando di agenzia elettrica generale | |
| | | • verso l'alto • orizzontale • verso il basso | SISTEMI DI SEGNALAZIONE | | Impianto di allarme acustico |
| | | | | Impianto automatico di rivelazione d'incendio | |
| | | | NOTA: (*) All'interno della circoscrizione deve apparire il simbolo del tipo di rivelatore esempio: em fumo ottico; ve calore velocimetrico. | | |

COMPARTIMENTAZIONE REI60
 STRUTTURA VETRATA EI60



SEZIONE S3



SEZIONE S4

PROVINCIA AUTONOMA DI TRENTO
 AGENZIA PROVINCIALE OPERE PUBBLICHE
 SERVIZIO OPERE CIVILI
 UFFICIO PROGETTAZIONE E DIREZIONE LAVORI

COMUNE DI TESERO
 LAVORI PUBBLICI E AMBIENTE

Lavori di adeguamento dello stadio del fondo a Lago di Tesero UF1A - UF1B

FASE PROGETTO: **PROGETTO DEFINITIVO**
 CATEGORIA: **PREVENZIONE INCENDI**
 TITOLO TAVOLA: **EDIFICIO TRIBUNE: SEZIONI**

| | | | | | | | | |
|----------|---------|--------|----------------|-------------|------------|----------------|----------|------------|
| C. SIP: | C. SOC: | SCALA: | FASE PROGETTO: | TIPO ELAB.: | CATEGORIA: | PARTI D'OPERA: | N° PROG. | REVISIONE: |
| E-90/000 | 5360 | 1:100 | D | T | 360 | UF1B | 102 | |

| | | |
|------------------------------|---|---|
| PROGETTO ARCHITETTONICO: | PROGETTO STRUTTURE e ANTINCENDIO: | Visto il DIRIGENTE: |
| arch. Marco GIOVANAZZI | ing. Marco SONTACCHI <small>ORDINE DELLE INGEGNERIE DELLA PROV. DI TRENTO - dott. ing. MARCO SONTACCHI ISCRIZIONE ALBO N° 1795</small> | ing. Marco GELMINI |
| PROGETTO IMPIANTI ELETTRICI: | PROGETTO IMPIANTI TERMOMECCANICI: | Visto il DIRETTORE DELL'UFFICIO: |
| ing. Renato COSER | ing. Giovanni BETTI | arch. Silvano TOMASELLI |
| | | IL COORDINATORE DEL GRUPPO DI PROGETTO: |
| | | ing. Gabriele DEVIGLI |
| CSP: | RELAZIONE GEOLOGICA: | RELAZIONE ACUSTICA: |
| ing. Piero MATTIOLI | geol. Mirko DEMOZZI | ing. Matteo AGOSTINI |

NOME FILE: 5360-DT360-102.dwg DATA REDAZIONE: LUGLIO 2022