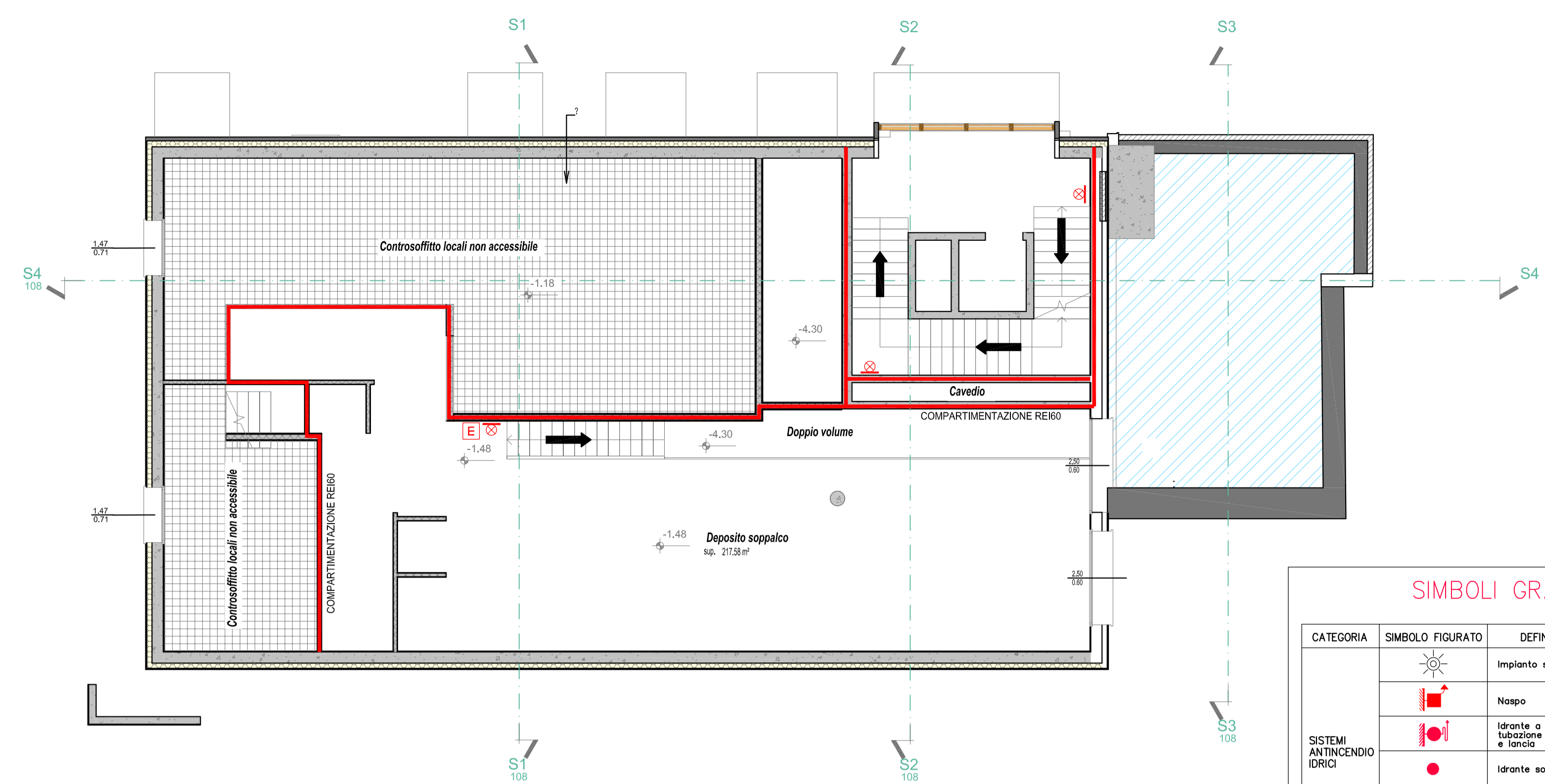


PIANTA PIANO INTERRATO

Locali esistenti

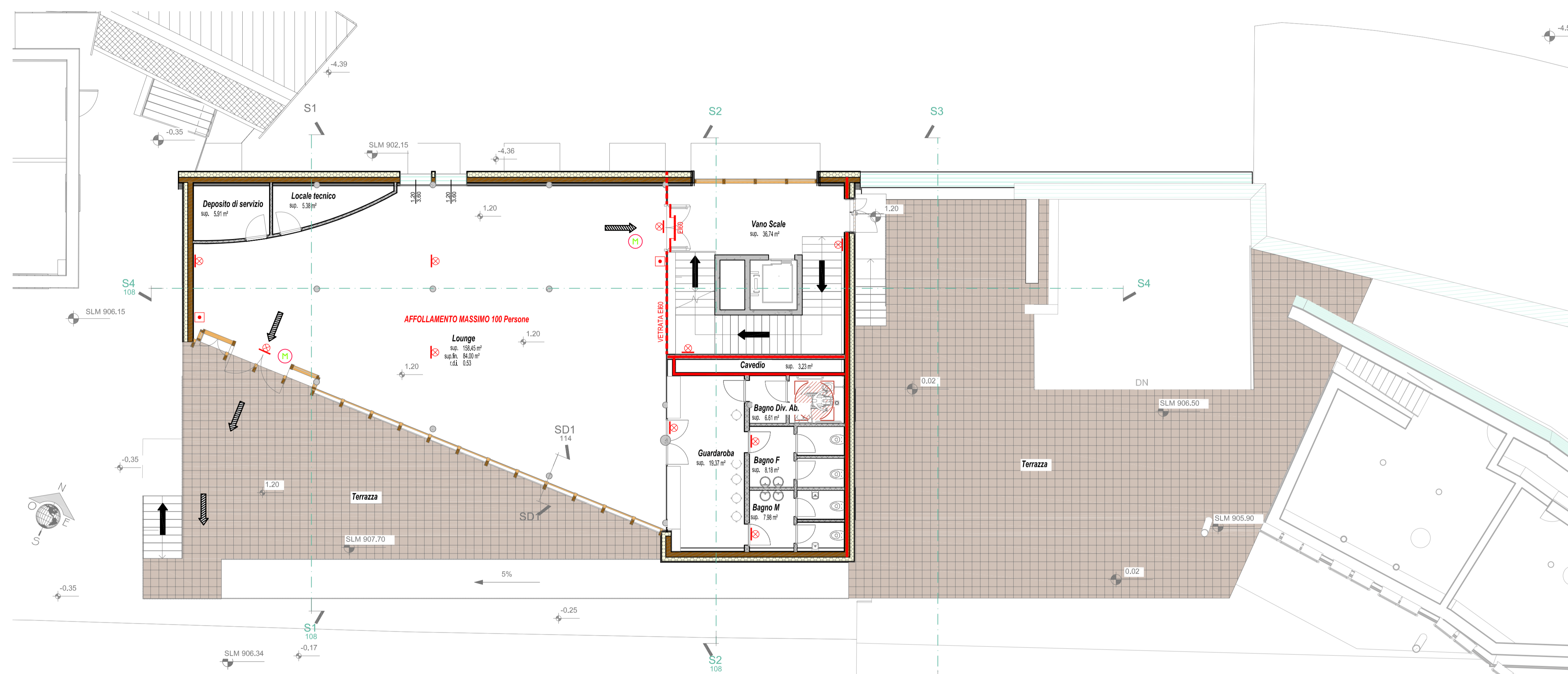


PIANTA SOPPALCO

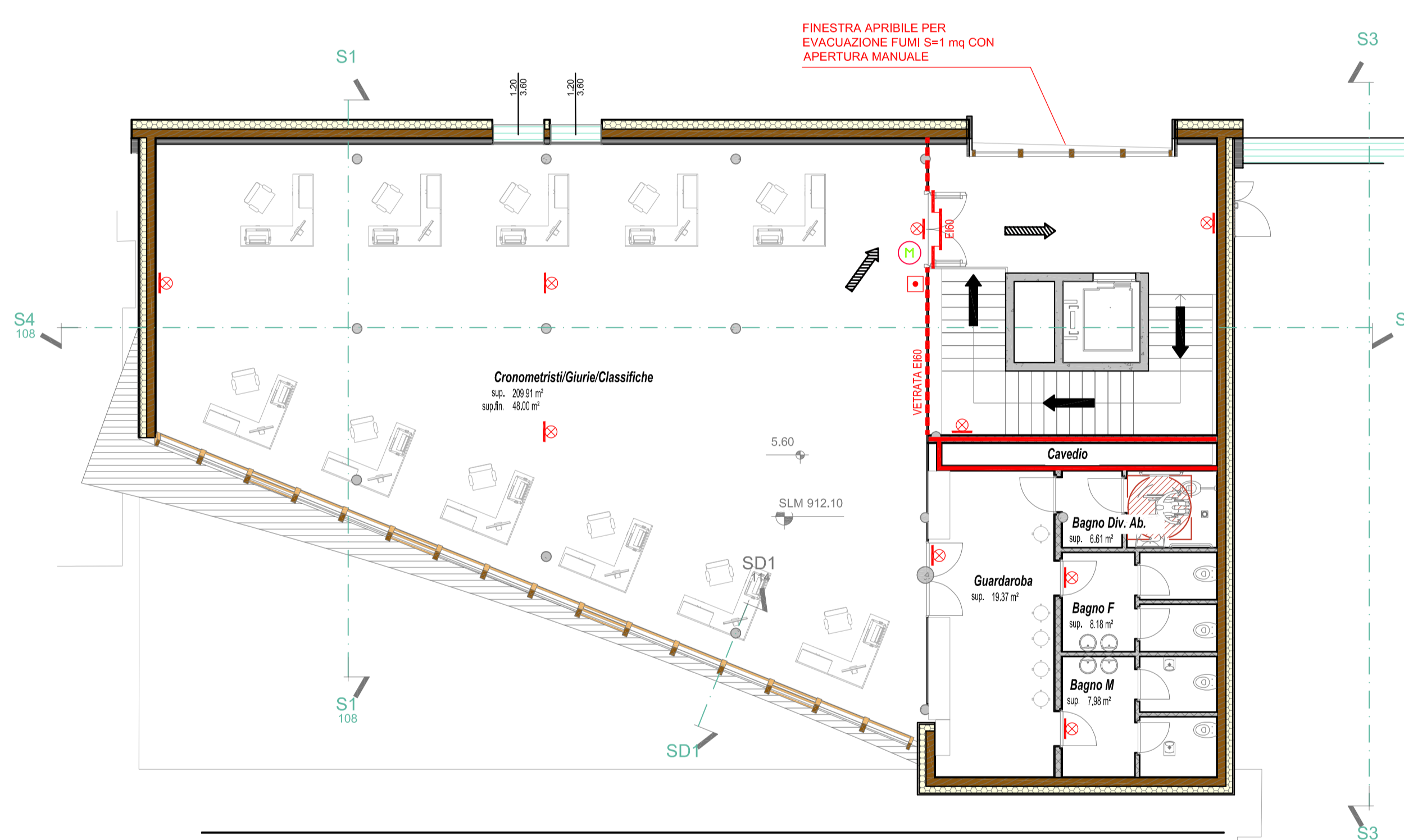
**SIMBOLI GRAFICI MEZZI ANTINCENDIO**

CATEGORIA	SIMBOLO FIGURATO	DEFINIZIONE	CATEGORIA	SIMBOLO FIGURATO	DEFINIZIONE
SISTEMI ANTINCENDIO ERICI		Impianto sprindler	ESTINTORI		Estintore portatile
		Impianto a muro con tubazione flessibile e fessure			Estintore a parete
		Impianto sottotetto	ELEMENTI COSTRUTTIVI E RELATIVE APERTURE		Parte resistente al fumo
		Impianto soprassuolo			Martinetto antipatico
NOTA:	Dove è indicato accanto al simbolo il diametro delle bocche ed il numero se multiplo.		NOTA:	Quando trattati di elementi costruttivi resistenti al fumo occorre al simbolo specificare il numero in caso REI60 o R e il numero, numero, ore espone i minuti primi.	
DISTANZAMENTI		Distanza di sicurezza interna 70	LAMPADA DI EMERGENZA		Em o soffitto a parete
		Distanza di sicurezza esterna 30	SISTEMI DI SEGNALEZIONE		Impianto antipatico di segnalazione di incendio
		Distanza di sicurezza protezione 5		NOTA:	(*) All'interno delle coperture dove appare il simbolo del tipo di materiale emittente: em fumo ottico; sm colore visuale/ottico.
SISTEMI DI USCITA		PERCORSO DI USCITA			
		verso l'alto			
		orizzontale			
		verso il basso			

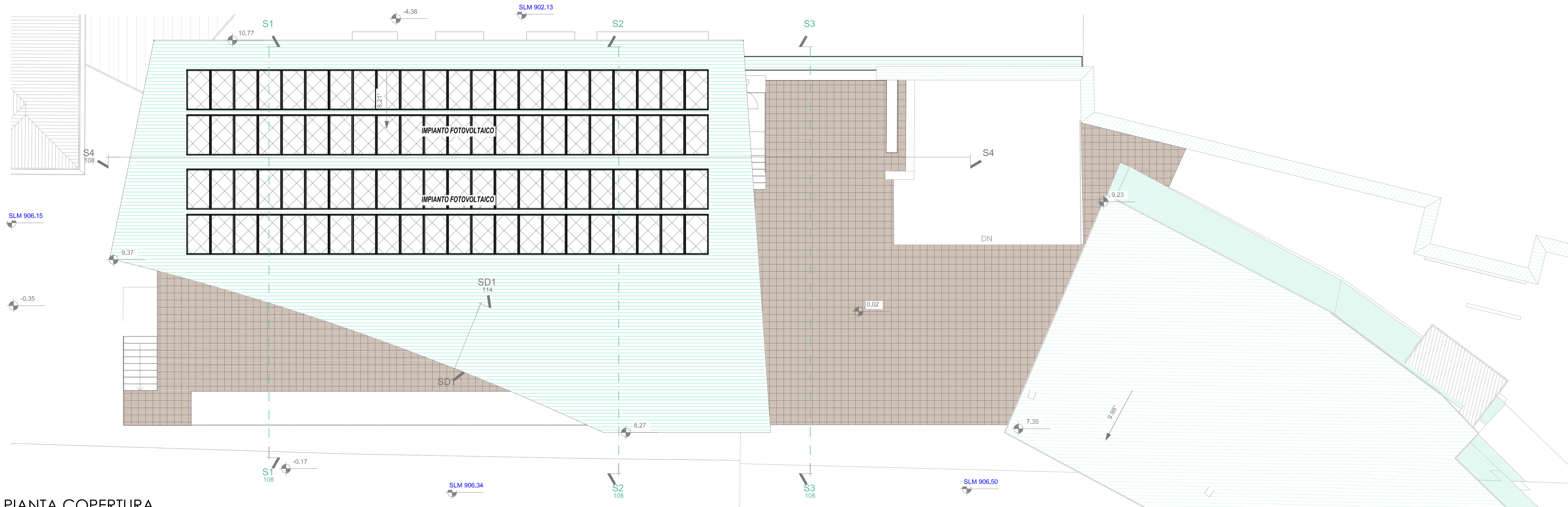
COMPARTIMENTAZIONE REI60      STRUTTURA VETRATA VEI60



PIANTA PIANO TERRA



PIANTA PIANO PRIMO



PIANTA COPERTURA

**PROVINCIA AUTONOMA DI TRENTO**  
**AGENZIA PROVINCIALE OPERE PUBBLICHE**  
 SERVIZIO OPERE CIVILI  
 UFFICIO PROGETTAZIONE E DIREZIONE LAVORI

**COMUNE DI TESERO**  
 LAVORI PUBBLICI E AMBIENTE

Lavori di adeguamento dello stadio del fondo a Lago di Tesero  
 UF1A - UF1B

FASE PROGETTO: **PROGETTO DEFINITIVO**

CATEGORIA: **PREVENZIONE INCENDI**

TITOLO TAVOLA: **EDIFICIO TRIBUNE: PIANTE**

C.SP.	C.COD.	SCALA	FASE PROGETTO	TITOLO TAVOLA	CATEGORIA	PARTI DOPPIA	N° PROF.	REVISIONI
E-90/000	5360	1:100	D	T	360	UF1B	101	

PROGETTO ARCHITETTONICO: arch. **Marco GIOVANAZZI**

PROGETTO STRUTTURE ANTINCENDIO: ing. **Marco SONTACCHI**  
PROIEZIONE DEGLI INGEGNERI DELLA PROV. DI TRENTO  
 001 ING. MARCO SONTACCHI  
 002 PROIEZIONE ALBERTO VIGI

VIAI I.R. DIRIGENTE: ing. **Marco GELMINI**

PROGETTO IMPIANTI ELETTRICI: ing. **Renato COSER**

PROGETTO IMPIANTI TERMOMECCANICI: ing. **Giovanni BETTI**

VIAI I.R. DIRETTORE DELL'UFFICIO: arch. **Silvano TOMASELLI**  
 IL COORDINATORE DEL GRUPPO DI PROGETTO: ing. **Gabriele DEVIGLI**

CBP: ing. **Piero MATTIOLI**

RELAZIONE GEOLOGICA: geol. **Mirko DEMOZZI**

RELAZIONE ACUSTICA: ing. **Matteo AGOSTINI**

NOFF FILE: 5360-DT360-101.dwg

DATA REVISIONE: **LUGLIO 2022**