

DOMANDA ORALE – CONCORSO OPERAIO MURATORE

BOX 1 – Ordinamento e personale

I principali diritti del dipendente pubblico

I principali doveri del dipendente pubblico

La composizione della giunta comunale e le sue funzioni principali

La composizione del consiglio comunale e le sue funzioni principali

BOX 2 – Cantiere comunale

Il candidato illustri che materiali utilizzerebbe e le varie fasi operative per eseguire un drenaggio a tergo di un muro in calcestruzzo.

Dovendo riparare una buca irregolare creatasi nell'asfalto indicare la procedura per la riparazione e come devono essere smaltiti i materiali di risulta prodotti in cantiere. Indichi infine la differenza tra asfalto freddo e caldo.

Il candidato spieghi con quali tecniche è possibile mettere in quota un chiusino di un pozzetto ed elenchi i tipi di coperchi di sua conoscenza.

Indicare la differenza tra binderi e smoller e la loro modalità di posa e successiva fugatura; dovendo eseguire la posa su una strada ripida quale è più indicato?

Cos'è il copriferro e a cosa serve? Indicare le operazioni per eseguire un basamento in cls a servizio di una colonna di ricarica per mezzi elettrici. Il candidato indichi le quantità di prodotti necessari a realizzare un metro cubo di calcestruzzo.

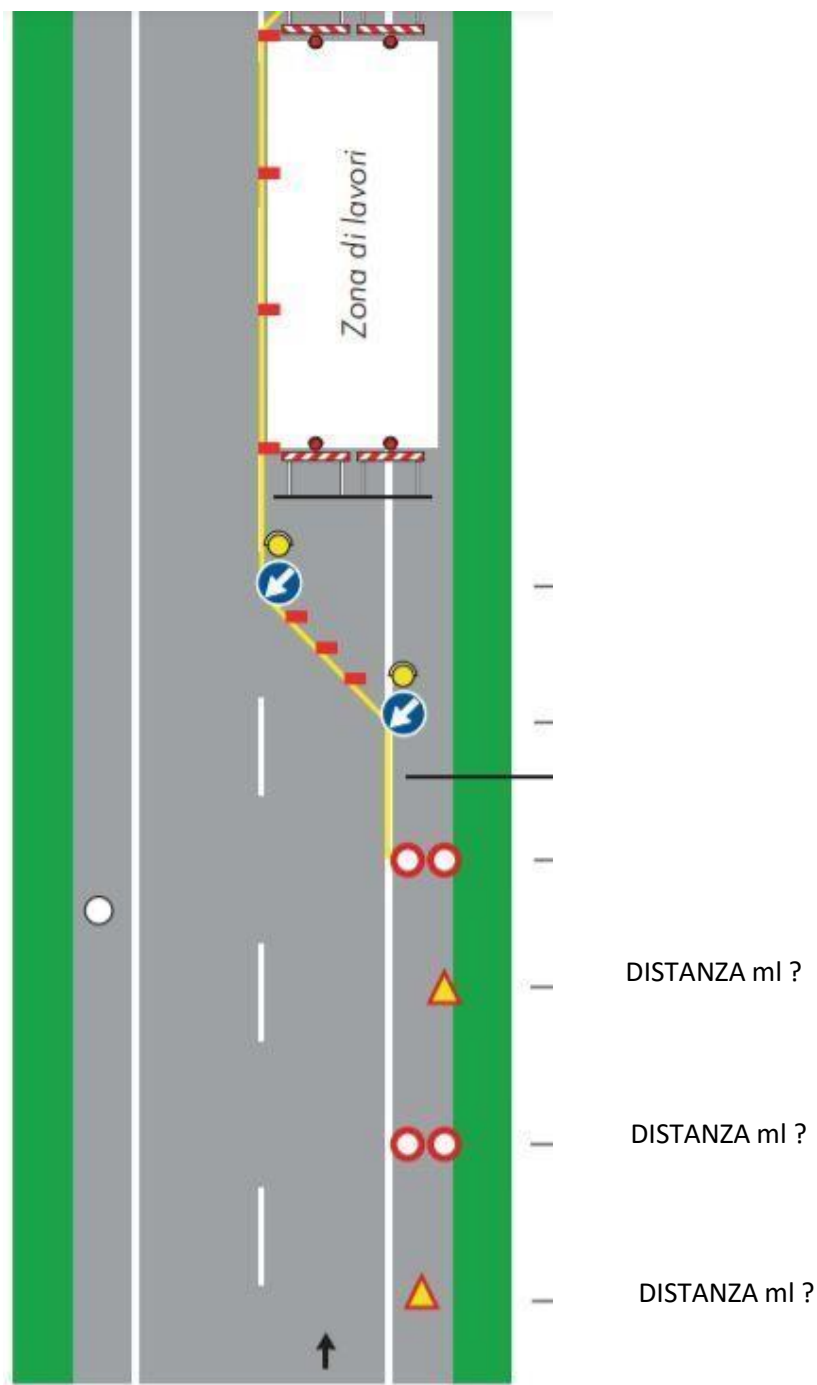
Illustrare la differenza tra un ponteggio e un trabattello e le fasi sommarie del loro montaggio/smontaggio. Indicare che materiali il candidato utilizzerebbe e le modalità di posa di un ancoraggio a muro a servizio del ponteggio.

Il candidato illustri che materiali utilizzerebbe e le varie fasi operative per posare un tratto di acquedotto nuovo partendo da un pozzetto esistente.

SEGNALETICA STRADALE TEMPORANEA

Presenza di cantiere stradale lungo la S.P. 215 per Pampeago per realizzazione banchettone con istituzione di senso unico alternato a vista; durata del cantiere 5 giorni.

Il candidato deve completare con la relativa denominazione i segnali temporanei da posare (già disegnati per forma e colore nello schema sottostante) e la distanza fra gli stessi, per segnalare preventivamente l'area di cantiere sul senso di marcia della carreggiata, secondo il D.M. 10.07.2002 attualmente in vigore.



PREPOSTO

Cantiere comunale con la presenza di tutti gli operai ad esclusione del capo operai e del vice capo operai assenti entrambi per malattia.

Il candidato dica chi, in questa situazione di lavoro, svolge la mansione di preposto di cantiere e la definizione che gli viene data. Illustri inoltre i principali compiti del preposto.

UTILIZZO MACCHINE ED ATTREZZATURE

Cantiere comunale con intervento di riparazione torretta camino posta all'estremità sul tetto di un edificio con due piani fuori terra (lavoro in quota). Accesso al tetto solo dall'esterno con impossibilità di "sbarcare" sulla copertura per la presenza di pannelli fotovoltaici.

Il candidato indichi il mezzo principalmente utilizzato per questo tipo d'intervento, specificando i DPI che dovranno essere utilizzati dall'operaio, la formazione necessaria per l'utilizzo del mezzo per lavori in quota e le modalità operative per lavorare in sicurezza.

Si desidera sapere infine la periodicità della verifica periodica del mezzo e la documentazione di sicurezza da conservare sul mezzo.

RSPP – Responsabile del Servizio di Prevenzione e Protezione

Il candidato esponga qual è l'incarico affidato al Responsabile del Servizio di Prevenzione e Protezione nell'ambito dell'organizzazione della sicurezza, specificandone la corretta definizione e da chi viene nominato.

Quando è richiesta la figura dell'RSPP

Illustri inoltre i principali compiti svolti dal Responsabile del Servizio di Prevenzione e Protezione all'interno dell'organizzazione comunale.

RAPPRESENTANTE DEI LAVORATORI RLS

Il candidato esponga quali sono i compiti del Rappresentante dei Lavoratori per la Sicurezza (RLS) e da chi è eletto.

INTERVENTO SU ACQUEDOTTO COMUNALE

Cantiere comunale per intervento su tubazione acquedotto comunale con posa nuovo pozzetto in cls dimensioni interne cm 50x50x50 e relativo chiusino in ghisa.

Il candidato indichi il mezzo utilizzato principalmente per il trasporto, il sollevamento e la posa del pozzetto. Quando si parla di attrezzature "sottogancio" cosa si intende e cosa prevede principalmente la normativa per l'utilizzo delle stesse in sicurezza.

L'operaio che assiste alla posa del manufatto nello scavo quali accorgimenti deve avere e quali DPI deve indossare?

Il chiusino pesa kg 24; come minimo quanti operai servono per il sollevamento e posa manuale del chiusino in ghisa?

FORMAZIONE e VISITA MEDICA

Il candidato esponga qual è la formazione minima che deve avere l'operaio comunale con mansione di muratore, le ore di formazione e la periodicità dell'aggiornamento.

Quando e da chi viene fatta la prima visita medica e quando vanno fatte le visite mediche successive da parte di un operaio comunale.

Nel caso sia necessario utilizzare DPI particolari, quali ed esempio scarpe antinfortunistiche particolari per problemi ai piedi, da chi viene prescritto il loro utilizzo e da chi devono essere fornite.

ESECUZIONE DI SCAVO A SEZIONE RISTRETTA

Il candidato esponga cosa si intende per scavo a sezione ristretta e quando principalmente viene effettuato.

Qual è la profondità di scavo oltre la quale lo scavo è ritenuto pericoloso e cosa bisogna valutare oltre alla profondità?

Quali accorgimenti bisogna adottare per l'esecuzione di scavi a sezione ristretta ad una profondità ritenuta pericolosa?

Quali DPI deve indossare il lavoratore che si trova all'interno dello scavo?

Il candidato infine esponga la formazione necessaria per l'esecuzione di uno scavo a sezione ristretta con escavatore con massa superiore a kg 6000